

**Zeitschrift:** SBB Revue = Revue CFF = Swiss federal railways  
**Herausgeber:** Schweizerische Bundesbahnen  
**Band:** 3 (1929)  
**Heft:** 4

## **Werbung**

### **Nutzungsbedingungen**

Die ETH-Bibliothek ist die Anbieterin der digitalisierten Zeitschriften auf E-Periodica. Sie besitzt keine Urheberrechte an den Zeitschriften und ist nicht verantwortlich für deren Inhalte. Die Rechte liegen in der Regel bei den Herausgebern beziehungsweise den externen Rechteinhabern. Das Veröffentlichen von Bildern in Print- und Online-Publikationen sowie auf Social Media-Kanälen oder Webseiten ist nur mit vorheriger Genehmigung der Rechteinhaber erlaubt. [Mehr erfahren](#)

### **Conditions d'utilisation**

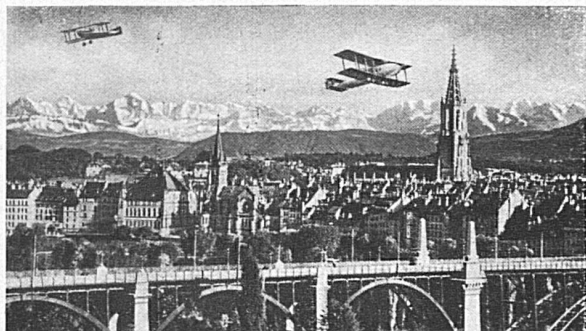
L'ETH Library est le fournisseur des revues numérisées. Elle ne détient aucun droit d'auteur sur les revues et n'est pas responsable de leur contenu. En règle générale, les droits sont détenus par les éditeurs ou les détenteurs de droits externes. La reproduction d'images dans des publications imprimées ou en ligne ainsi que sur des canaux de médias sociaux ou des sites web n'est autorisée qu'avec l'accord préalable des détenteurs des droits. [En savoir plus](#)

### **Terms of use**

The ETH Library is the provider of the digitised journals. It does not own any copyrights to the journals and is not responsible for their content. The rights usually lie with the publishers or the external rights holders. Publishing images in print and online publications, as well as on social media channels or websites, is only permitted with the prior consent of the rights holders. [Find out more](#)

**Download PDF:** 16.02.2026

**ETH-Bibliothek Zürich, E-Periodica, <https://www.e-periodica.ch>**



## BERN Die romantische Bundesstadt der Schweiz

mit berühmter Altstadt und reizvoller Umgebung. Zahlreiche Sehenswürdigkeiten. **Beliebter Fremdenort** und Ausgangspunkt für Schweizerreisen. Uebergangsstation aus der Ebene zum Gebirge. **Flugplatz** (Eröffnung im Juni 1929). Prachtige Verkaufsmagazine.

*Prospekte durch das Verkehrsbureau*

**Zentrum für Rund-, Alpen- und internationale Flüge - Fliegerschule**

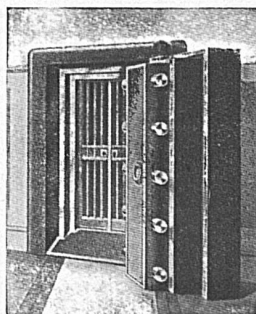
### "NUGGET"

- Schuhcreme in Büchsen
  - Regent-Creme in Flacons u. Tuben
- für Haushalt und Reise*



Die feine englische Creme  
für den feinen Lederschuh

Verlangen Sie noch heute **Gratis-**  
muster vom "NUGGET"-Schuh-  
cremevertrieb, Postfach, Basel 2.



**Tresoranlagen  
Kassenschränke  
Archivschränke  
Einmauerkassen  
Stahlmöbel**

UNION-KASSENFABRIK A.-G., ZÜRICH  
Schweizer Mustermesse Basel, Stand 14, Halle 1 GESSNERALLEE 36



### Bureau-Schreibmaschine

Bestes, amerikanisches  
Erzeugnis von größter Leistungs-  
fähigkeit. Ausschließliche Vorteile:  
Schöne Schrift, leichter und leiser  
Gang. Große Durchschlagskraft.  
Den ehrwürdigsten Marken eben-  
bürtig, aber modern.

**STANDARD**

**THEO MUGGLI ZÜRICH**

BAHNHOFSTRASSE 93

TEL. SELNAU 6756



Die vollkommene  
Schreibmaschine für  
**Privat u. Reise**

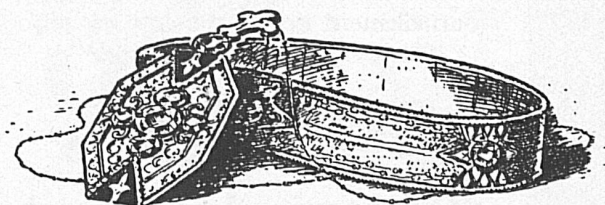
4 Reihen Tastatur

**ROYAL**  
PORTABLE

**THEO MUGGLI ZÜRICH**

BAHNHOFSTRASSE 93

TEL. SELNAU 6756



**U. SAUTER**

*Goldschmied A.G.*

**B A S E L**

*Freiestrasse 27*

