

Zeitschrift: SBB Revue = Revue CFF = Swiss federal railways
Herausgeber: Schweizerische Bundesbahnen
Band: 2 (1928)
Heft: 4

Werbung

Nutzungsbedingungen

Die ETH-Bibliothek ist die Anbieterin der digitalisierten Zeitschriften auf E-Periodica. Sie besitzt keine Urheberrechte an den Zeitschriften und ist nicht verantwortlich für deren Inhalte. Die Rechte liegen in der Regel bei den Herausgebern beziehungsweise den externen Rechteinhabern. Das Veröffentlichen von Bildern in Print- und Online-Publikationen sowie auf Social Media-Kanälen oder Webseiten ist nur mit vorheriger Genehmigung der Rechteinhaber erlaubt. [Mehr erfahren](#)

Conditions d'utilisation

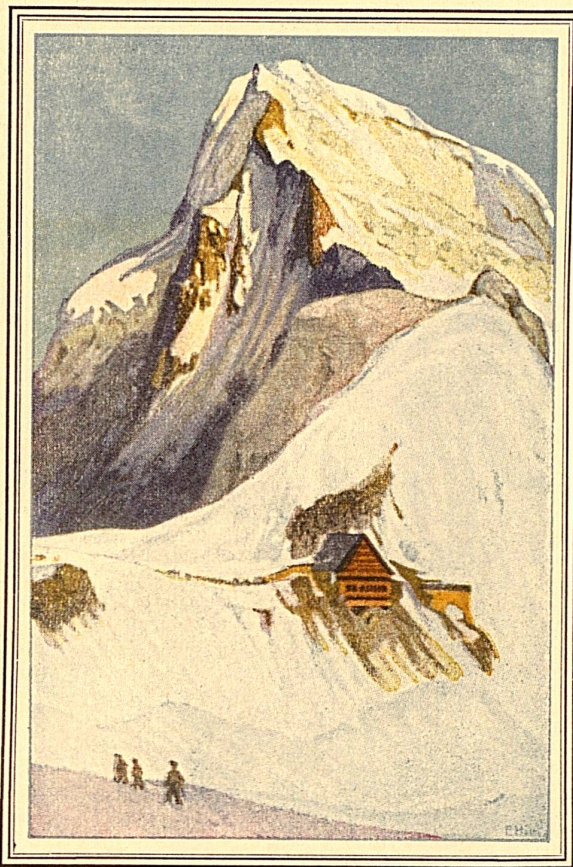
L'ETH Library est le fournisseur des revues numérisées. Elle ne détient aucun droit d'auteur sur les revues et n'est pas responsable de leur contenu. En règle générale, les droits sont détenus par les éditeurs ou les détenteurs de droits externes. La reproduction d'images dans des publications imprimées ou en ligne ainsi que sur des canaux de médias sociaux ou des sites web n'est autorisée qu'avec l'accord préalable des détenteurs des droits. [En savoir plus](#)

Terms of use

The ETH Library is the provider of the digitised journals. It does not own any copyrights to the journals and is not responsible for their content. The rights usually lie with the publishers or the external rights holders. Publishing images in print and online publications, as well as on social media channels or websites, is only permitted with the prior consent of the rights holders. [Find out more](#)

Download PDF: 14.01.2026

ETH-Bibliothek Zürich, E-Periodica, <https://www.e-periodica.ch>



Berghaus Jungfrauojoch

E. Hodel, pinx.

DIE WEEKEND-TOUR:

Die Reisenden finden in den billigen Rundreisebilletten der SBB (Zürich—Brünig—Interlaken—Bern—Zürich usw.) einen erheblichen Vorteil. Man fahre am Samstag in einen der Kurorte des Jungfraugebietes, auf die Kleine Scheidegg oder nach dem Eigergletscher, um am Sonntagmorgen die Jungfrauahrt auszuführen. So hat man einen ganzen Tag für das Jungfrauojoch verfügbar (Berghaus mit allem Komfort). Die Rückreise wähle man so, daß man am Sonntagabend (gute Schnellzugsverbindung über Bern!) zu Hause eintrifft. Auf diese Weise kann jedermann sich einen äußerst genußvollen Wochenend-Ausflug verschaffen.

Jeder einmal bergfroh!

Das ist unser Losungswort, denn seit Jahren arbeiten wir an der Befreiung der Menschen; heraus aus Stadtgrau, aus Dämmerung und Hast, los vom Ärgern, Jagen, Plagen, fahrwohl Hypothek und du, Zipperlein — ich bin frei: bergfroh!

Ja, so soll es sein! Jeder einmal bergfroh! Das will heissen, dass künftighin jedermann Abhülfe weiss, wenn ihn der Schuh drückt. Es gibt kein probateres Mittel gegen Unmut und Überdruß, als das Ziehen eines dicken, saftigen Striches unter seinen Zustand; gleichsam einen Kassensturz ohne Addition, denn dazu reicht es nicht mehr, weil alles Zahlenmäßige, Alltägliche verabschiedet worden ist. Jetzt schwellt sich die Brust, die Lippen versuchen es mit einem Lied, oder man pfeift einen Marsch, weil die Schienen so rhythmisch an das Räderwerk pochen. Am Fenster fliegt das erwachte Frühlingsland vorbei, Junglaub grünt in den Hecken, und mit jeder halben Stunde schimmern die Berge näher. So soll jeder Schweizer einmal losschieben.

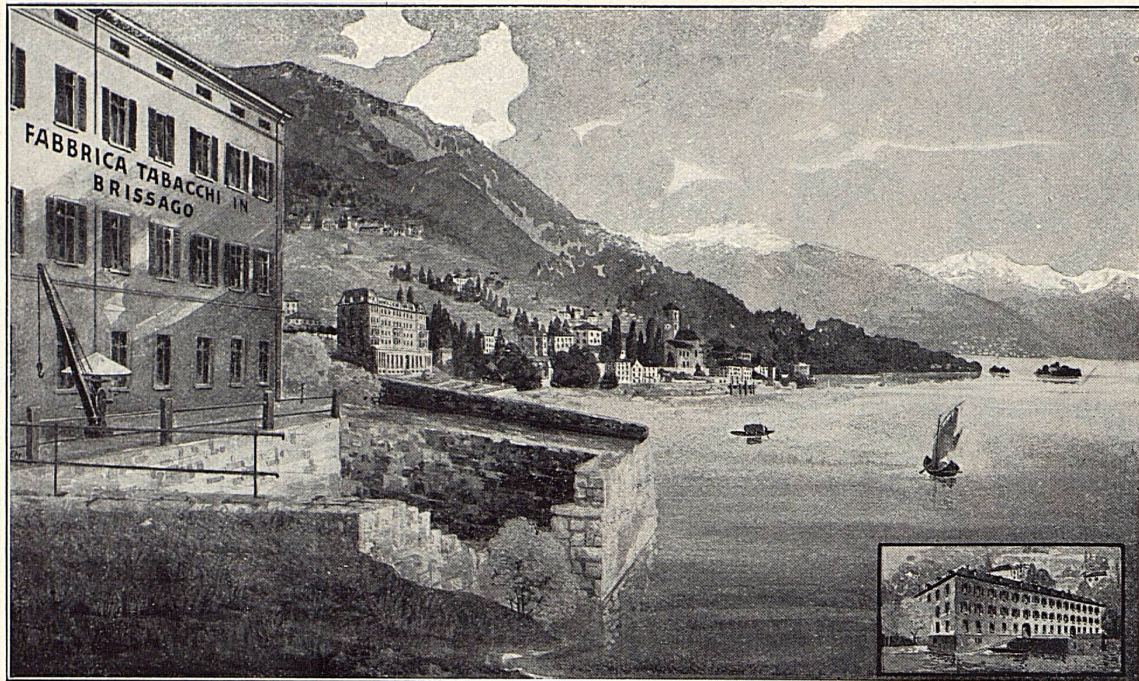
Bei uns oben ist es jetzt herrlich. Wir haben den Winter noch nicht vergessen; der letzte Schnee liegt schattseits, aber gerade darum leuchten uns die Frühlingsblumen doppelt schön zu. Wir freuen uns, dass der Sommer wieder erwacht, wir zählen jeden Tag und wissen seit kurzem: Der Bann ist gebrochen, bald kommt der Mai.

Nun gilt unsere Losung! Und siehe, unsere alten Freunde stellen sich ein! Zuerst kamen die Wissenden, denen schon im März irgend ein dumpfes Stadtgefühl die Kehle schnürte. Dann kamen die Suchenden, die den milden Schimmer der Jungfrau fanden. Jetzt kommt jeder, der unser Losungswort versteht und endlich einmal bergfroh und damit frei werden will.

Wann kommt der Mensch zu uns, der jetzt gerade das kleine Bildlein betrachtet, auf dem das Berghaus Jungfrauojoch sich empfiehlt? Jawohl — Sie meinen wir! Denn: Jeder einmal bergfroh!

Jungfraubahn

das Bergerlebnis für jedermann



BRISSAGO

Siège de la fabrique réputée de cigares et de tabacs — Sitz der bekannten Zigarren- und Tabakfabrik
FONDÉE EN 1847 — GEGRÜNDET 1847

SPÉCIALITÉS:

La qualité traditionnelle „PRIMA“ die traditionelle Qualität
La qualité traditionnelle, 1^{er} choix „SCELTISSIMI“ die traditionelle Qualität, 1. Auslese
Le vigoureux brissago du dimanche „EXPORT“ die kräftige Sonntagsbrissago
Le brissago léger, faible en nicotine „PERTUTTI“ nikotinarm, leicht

NOUVEAUTÉ:

„SUPERBRISSAGO“
Produit supérieur, résultat de 80 ans d'expérience, possédant l'arome réputé du brissago traditionnel, mais de goût plus léger

NEUHEIT:

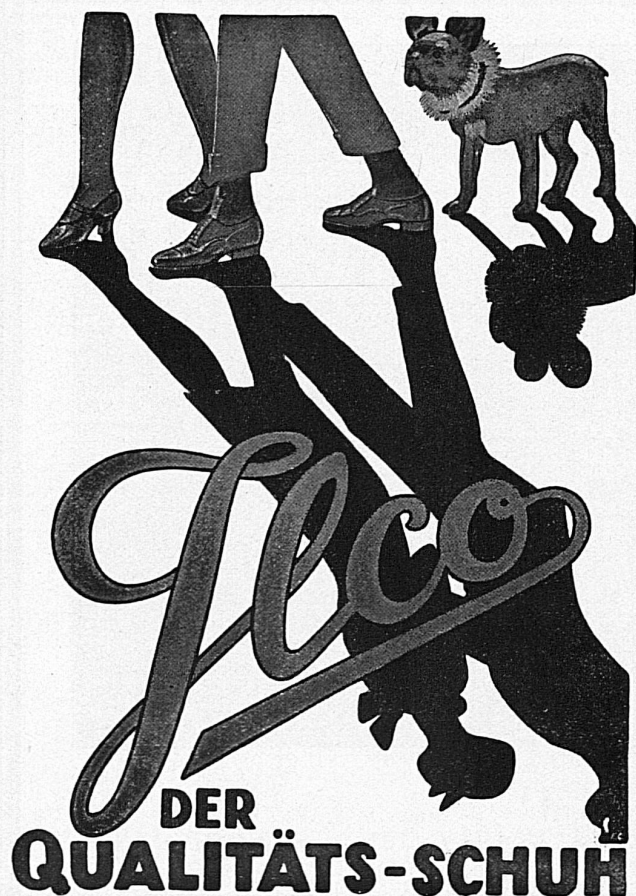
„SUPERBRISSAGO“
Das altberühmte Aroma, aber leichter im Geschmack. Die Quintessenz achtzigjähriger Fabrikations-Erfahrung

Bague bleue
le fin et le seul véritable
Brissago



Blauband
die allein ächte, feine
Brissago





In Zürich
Jelmoli
besuchen

Grösstes Kaufhaus der Schweiz
für alle Bedarfsartikel der Reise
des Haushaltes und Bekleidung

Nach auswärts Kataloge und Muster zu Diensten



**FÜNFTE
SCHWEIZERISCHE
WIRTSCHAFTLICHE
STUDIENREISE
NACH DEN U.S.A.**

zu vortheilhaften Bedingungen
Abfahrt: 15. Mai 1928
mit dem grossen erstklassigen
S.S. „Rotterdam“
der Holland-Amerika-Linie

ROUTE A: New York—Niagara—Buffalo—(Lac)•Erie•(See)—Detroit—Chicago—Pittsburg—
Washington—Philadelphia—Atlantic City (Seebad - Bains de mer)—New York

Rückkehr in Europa: 25. Juni 1928

ROUTE B: New York—Niagara—Buffalo—(Lac)•Erie•(See)—Detroit—Chicago—Saltlake City—
San Francisco—Los Angeles—(Grand Canyon)—St. Louis—Chicago—Pittsburg—
Washington—Philadelphia—Atlantic City—New York

Rückkehr in Europa: 7. Juli 1928

Reise-Arrangement durch

THOS. COOK & SON

Billette durch die General-Agentur

H. REINHARD (THOS. COOK & SON) LUCERNE

und ihre Vertretungen in

Genève, Interlaken, Lausanne, Lugano, Montreux, St. Moritz, Zürich

**CINQUIÈME
VOYAGE SUISSE
D'ÉTUDES
ÉCONOMIQUES
AUX ÉTATS-UNIS**

à des conditions avantageuses
Départ: 15 mai 1928
par le grand paquebot de première classe
„Rotterdam“
de la ligne Holland-America

Retour en Europe: 25 juin 1928

Retour en Europe: 7 juillet 1928

Voyage en Amérique organisé par

Billets émis par l'Agence Générale

et ses Sous-Agents à

Interessenten belieben sich zu wenden an:

Dr. ROB. WELTI, SIHLPORTE, ZÜRICH

welcher das Studienprogramm selbst leitet

Prière aux intéressés de s'adresser à

qui se chargera lui-même du programme des études

GENÈVE 1896: GOLDENE MEDAILLE
ZÜRICH 1894: GOLDENE MEDAILLE UND EHRENDIPLOM



ZÜRICH 1894: MÉDAILLE D'OR ET DIPLOME D'HONNEUR
GENÈVE 1896: MÉDAILLE D'OR

J. H. DIEBOLD & C^{IE}

Nachfolger von J. Diebold Söhne — Successeurs de J. Diebold Fils

Gegründet 1845 — Maison fondée en 1845

CIVIL- UND MILITARSCHNEIDER

TAILLEURS CIVILS ET MILITAIRES

Bahnhofstrasse 82, Avenue de la Gare

ZÜRICH

SPEZIALRAYON:

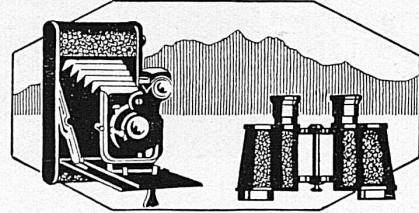
REISEARTIKEL UND FEINE LEDERWAREN
AUTO- UND REISEDECKEN

RAYON SPÉCIAL D'ARTICLES DE VOYAGE
ET MAROQUINERIE FINE / COUVERTURES
DE VOYAGE ET D'AUTO

OPTISCHE UND
PHOTOGRAPHISCHE WERKSTÄTTE

ECKER

KAPELLPLATZ & SCHWEIZERHOFQUAI



Telephon 291 • **Luzern** • Telephon 291

Feine Brillen-Optik

Feldstecher, Barometer, Thermometer

Photo-Apparate

Films, Platten, Bedarfsartikel

Photo-Arbeiten

BASLER HANDELSBANK

GENÈVE

BASEL

ZÜRICH

GEGRÜNDET 1863

AKTIENKAPITAL & RESERVEN:

Fr. 100,000,000.—

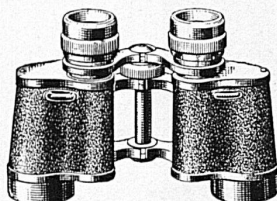
**Besorgung sämtlicher Bankgeschäfte**

zu günstigsten Bedingungen

für Handel, Industrie und Private

DIE **2** UNENTBEHRLICHEN
REISE-BEGLEITER

LEITZ-WEITWINKEL



PRISMENGLAS

„BINUXIT“

8×

Fr. 220.—

LEITZ-KINOFILM

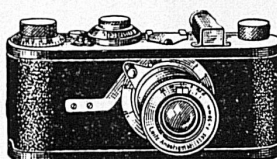


PHOTO-KAMERA

„LEICA“

KLEINSTE UND BESTE
SCHLITZVERSCHLUSS-
KAMERA

Fr. 300.—

OPTIK KOCH
ZÜRICH

BAHNHOFSTRASSE 11



TUNGSRAMP

Das moderne Licht schont
die Augen

Lieferanten der SBB

POUR VOYAGER AGRÉABLEMENT ET CONFORTABLEMENT
AUX MEILLEURES CONDITIONS

ADRESSEZ-VOUS AUX
AGENCES GÉNÉRALES DE VOYAGES

WAGONS-LITS

(450 AGENCES DIRECTES ET SOUS-AGENCES DANS LE MONDE ENTIER)

Tous Billets de Chemins de fer, de Trains de luxe, de Wagons-Lits, de
Wagons-Restaurants, de Wagons-Salons, de Pullman, d'Avions, d'Auto-Cars

Réserve de places pour toutes destinations.
Voyages à forfait, dans tous pays, en
groupe ou individuels.

Change des monnaies étrangères.
Réserve de chambres dans tous les meil-
leurs hôtels.

Assurances des voyag. et de leurs bagages.
Renseignements gratuits sur toutes ques-
tions de voyage et de tourisme.

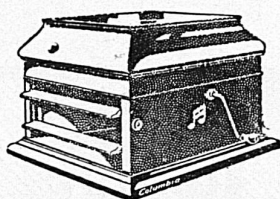
AGENCES GÉNÉRALES DE VOYAGES „WAGONS-LITS“ EN SUISSE

BALE: 6, Centralbahnplatz (Hô-
tel Continental)
Gare Centrale des CFF à
côté des Postes et Télégraphes

GENÈVE: 4, Rue du Mont-
Blanc
54, Rue du Rhône (Délégué du
Service Commercial)
INTERLAKEN: 29, Bahnhof-
platz

LAUSANNE: 16, Place St-
François (Société de Banque
Suisse) et
Bureau à la Gare, en face du
bureau de renseignements
LUCERNE: Gare Centrale des
CFF

SAINT-MORITZ Immeuble
de la Banque Populaire Suisse et
Ticket office au Souvretta House
ZÜRICH: 53, Bahnhofstrasse
(Banque Populaire Suisse) et
Gare Centrale



der Musikapparat für das gute Haus

COLUMBIA-PLATTEN

erhöhen den musikalischen Wert
eines jeden Grammophons

In guten einschlägigen Geschäften
zu haben

Generalvertrieb für die Schweiz:

„Rena“

J. KAUFMANN / ZÜRICH

Theaterstrasse 12

Überseereisen



Seereisen

Landreisen

Luftreisen

Kostenlose Auskunft durch die Generalagentur
für die Schweiz:

AKTIENGESELLSCHAFT

H. ATTENBERGER, ZÜRICH

HAPAG-REISEBUREAU

Bahnhofstrasse 90

u. dessen Vertreter an grössern Orten der Schweiz

EIDGENÖSSISCHE BANK

(AKTIENGESELLSCHAFT)

BANQUE FÉDÉRALE

(SOCIÉTÉ ANONYME)

Hauptsitz in Zürich

FILIALEN

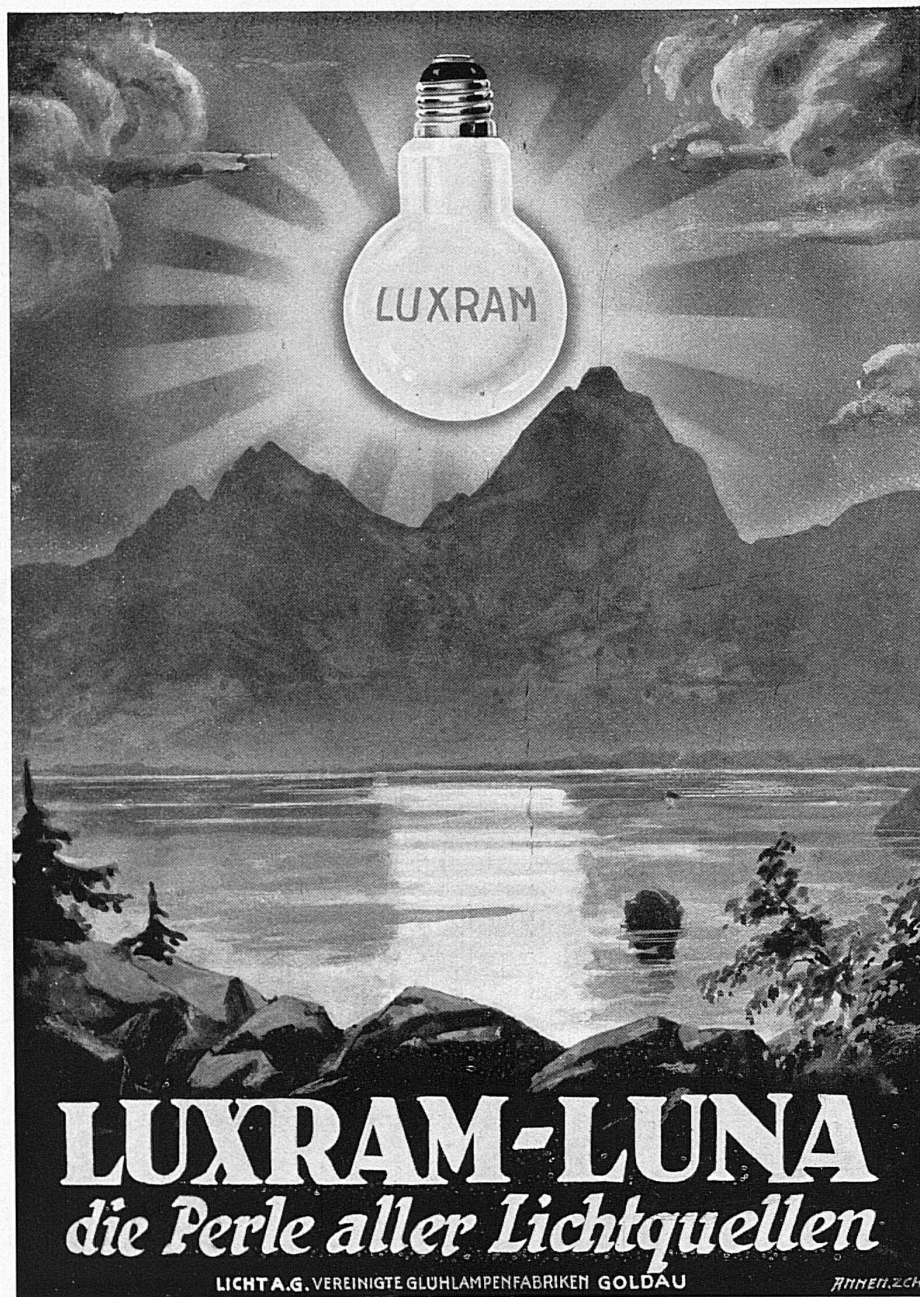
in Basel, Bern, Genf, La Chaux-de-Fonds, Lausanne, St. Gallen, Vevey

Aktienkapital Fr. 70,000,000

Reserven Fr. 21,000,000

Telegramm-Adresse: Fedralbank

Eröffnung von Giro-Konten / Devisen-Operationen / Dokumentar- und
Rembours-Geschäfte / Börsen-Aufträge / Coupons-Inkasso / Geld-
wechsel / Besorgung aller übrigen bankgeschäftlichen Transaktionen



LUXRAM

LUXRAM-LUNA
die Perle aller Lichtquellen

LICHT A.G. VEREINIGTE GLÜHLAMPENFABRIKEN GOLDAU RITTEN.ZCH

AKTIENGESELLSCHAFT

LEU & CO / ZÜRICH

GEGRÜNDET 1755

HANDELS- & HYPOTHEKENBANK

DEPOSITENKASSEN

HEIMPLATZ ——— LEONHARDSPLATZ
INDUSTRIEQUARTIER

FILIALE STÄFA

DEPOSITENKASSE RICHTERSWIL

Wir besorgen
zu günstigsten Bedingungen**BANKGESCHÄFTE JEDER ART**

Hauptsitz: Bahnhofstrasse 32

Die

TELEPHONWERKE
ALBISRIEDEN A.-G.
ALBISRIEDEN-ZÜRICH

bauen

AUTOMATISCHE TELEPHONZENTRALEN
TELEPHON-STATIONEN JEDER ART
DEISEN-ANLAGEN
PUPINSPULENKASTEN

* *

TRINKT

SCHWEIZER BIER



* *

ALDREY

DAS NEUE
LEITERMATERIAL FÜR
KRAFTÜBERTRAGUNGSLEITUNGEN



VERLANGEN SIE PROSPEKTE UND
KOSTENBERECHNUNGEN DURCH DIE

**SCHWEIZERISCHEN METALLWERKE
SELVE & Co., THUN**

LE MEILLEUR DIGESTIF:
UN CAFÉ NOIR
AVEC QUELQUES GOUTTES DE

FERNET-BRANCA

„LE ROI DES AMERS“



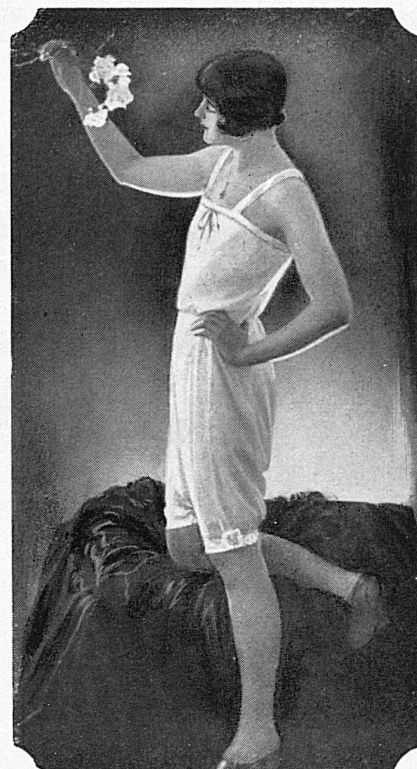
SOC. AN.

**FRATELLI
BRANCA**

MAISON FONDÉE
EN 1850

SUCCURSALE
DE
CHIASSO

VIN VERMOUT
APÉRITIF IDÉAL
PUNCH AU RHUM
□ SIROPS □



Schutzmarke

PERFECTA-TRICOTS

für Gross und Klein

TRICOTFABRIK NABHOLZ A.-G. * SCHÖNENWERD

Felber's



Excelsior-Mützen

sind elegant

Ihr treuer Begleiter auf der Reise
In allen guten Spezialgeschäften
erhältlich.

Die Fabrikanten: Felber & Cie., Wädenswil.

DER BESTE VERDAUUNGSFÖRDERER:
EIN SCHWARZER KAFFEE
MIT EINIGEN TROPFEN

FERNET-BRANCA

„DER KÖNIG DER BITTER“

SOC. AN.

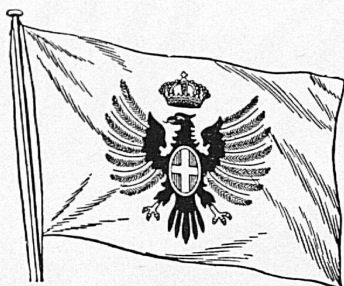
**FRATELLI
BRANCA**

GEGRÜNDET
1850

**FILIALE
CHIASSO**



VERMUT-WEIN
IDEAL-APÉRITIF
RHUM-PUNCH
□ SIROP □



LLOYD SABAUDO GENOVA

Regelmässige Abfahrten nach
NORD- UND SÜDAMERIKA
mit den neuen Luxus-Schnelldampfern

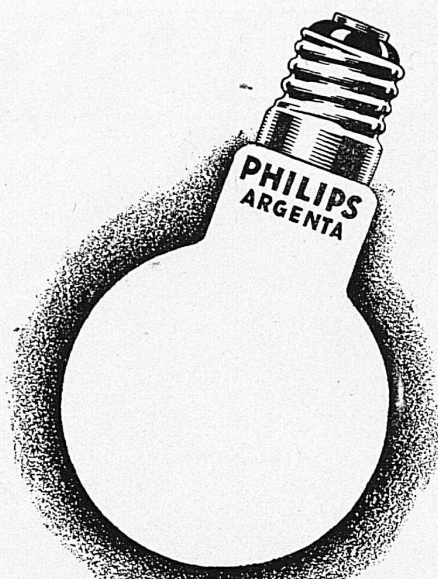
„CONTE BIANCAMANO“ „CONTE GRANDE“
„CONTE ROSSO“ „CONTE VERDE“

Postdampfer-Dienst nach AUSTRALIEN
D. „MARIA CRISTINA“
D. „PRINCIPE DI UDINE“
mit vorzüglicher Salon- und III.-Kabinenklasse

GENERALAGENTUR FÜR DIE SCHWEIZ:
MITTELMEER-AMERIKA
REISE- UND TRANSPORT A.-G.
ZÜRICH

44 Bahnhofstrasse 44

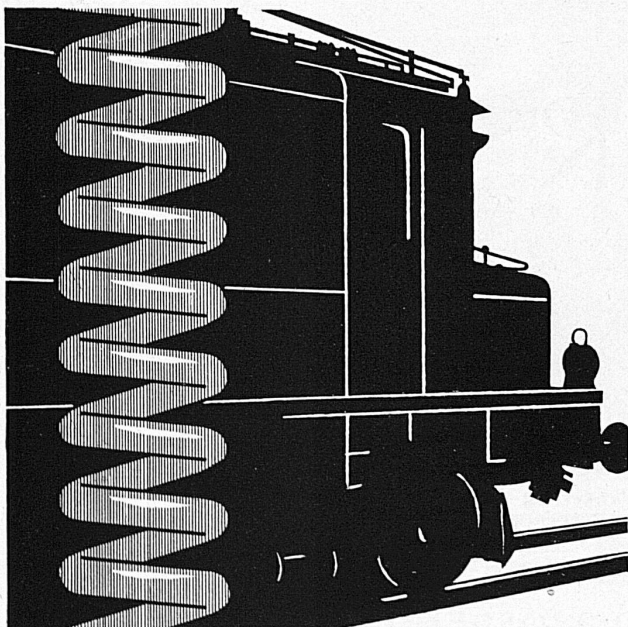
Auskunft und Platzbelegung durch sämtliche Reisebureaux



PHILIPS

LIEFERANTIN DER SBB

ERHÖHTE BETRIEBSSICHERHEIT
MITTELST FEDERN AUS DER



FEDERNFABRIK & APPARATEBAU A.G.

ST. GALLEN KALTBRUNN TELEFON
SCHWEIZ NUMMER 51
FEDERN IN ALLEN DIMENSIONEN U. FEDERMETALLEN

ENTREPRISES ÉLECTRIQUES

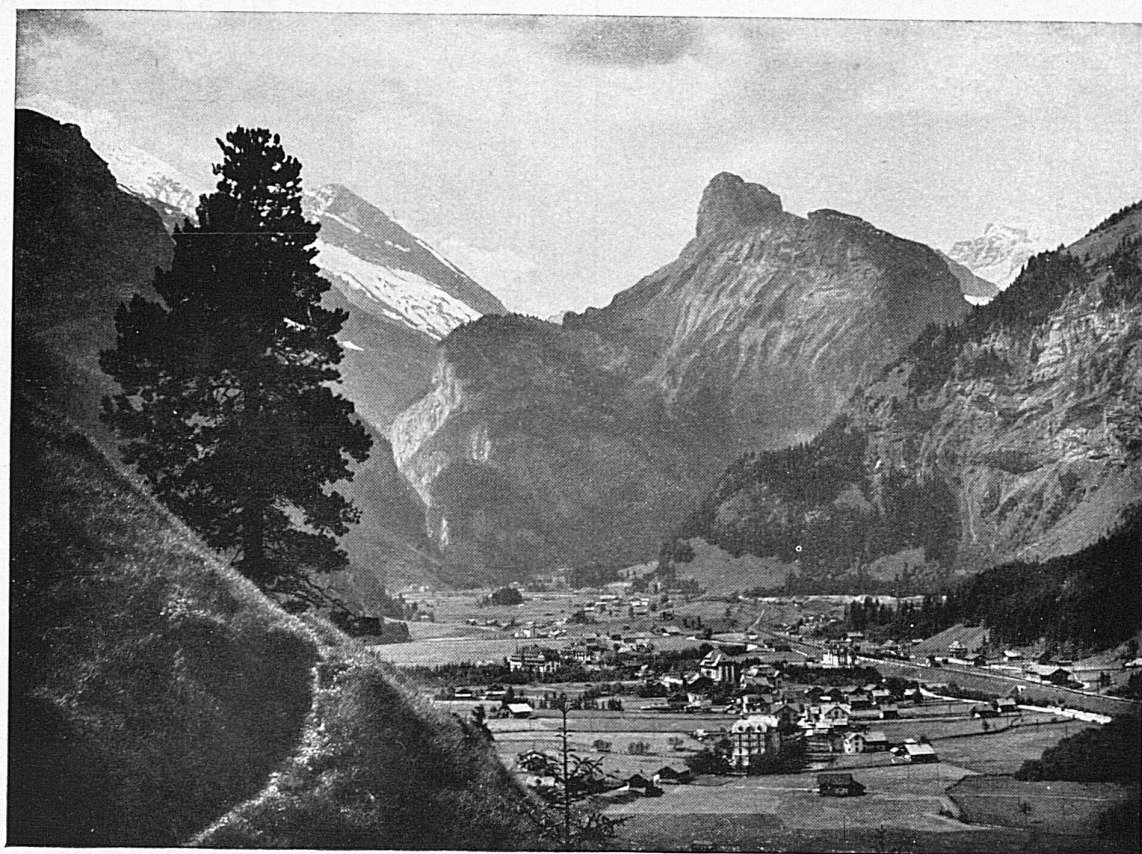
O. BURGI & C^{IE}

LAUSANNE / ZÜRICH

Maison spéciale
pour la construction
de grandes lignes aériennes

Pose de câbles
système breveté

Electrification de chemins
de fer



KANDERSTEG

gegen den Gemmipass und das Gellihorn
(links Altels und Rinderhorn, rechts Sieghorn)

+

KANDERSTEG

IM BERNER OBERLAND

1200 m ÜBER MEER

1200 BETTEN

Sommer- und Winterkurort
an der internationalen Linie

Bern—Lötschberg—Simplon

DIREKTE WAGEN

Altona—Hamburg—Frankfurt—Basel—Bern—**Kandersteg**—Brig—Domodossola—Mailand
Berlin Anh. B.—Frankfurt—Basel—Bern und Bern—**Kandersteg**—Brig—Mailand
Paris—Belfort—Bern—**Kandersteg**—Mailand—Florenz—Rom
Calais—Laon—Belfort—Bern—**Kandersteg**—Mailand—Bologna—Brindisi

AUSKUNFT UND PROSPEKTE

durch die Hotels und das Verkehrsbureau Kandersteg und durch
das Verkehrsbureau der Berner Alpenbahn in Bern (Genfergasse 11)