

**Zeitschrift:** SBB Revue = Revue CFF = Swiss federal railways  
**Herausgeber:** Schweizerische Bundesbahnen  
**Band:** 2 (1928)  
**Heft:** 11

## **Werbung**

### **Nutzungsbedingungen**

Die ETH-Bibliothek ist die Anbieterin der digitalisierten Zeitschriften auf E-Periodica. Sie besitzt keine Urheberrechte an den Zeitschriften und ist nicht verantwortlich für deren Inhalte. Die Rechte liegen in der Regel bei den Herausgebern beziehungsweise den externen Rechteinhabern. Das Veröffentlichen von Bildern in Print- und Online-Publikationen sowie auf Social Media-Kanälen oder Webseiten ist nur mit vorheriger Genehmigung der Rechteinhaber erlaubt. [Mehr erfahren](#)

### **Conditions d'utilisation**

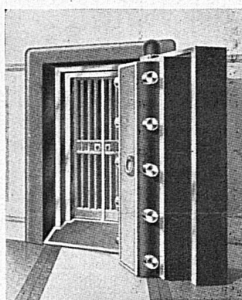
L'ETH Library est le fournisseur des revues numérisées. Elle ne détient aucun droit d'auteur sur les revues et n'est pas responsable de leur contenu. En règle générale, les droits sont détenus par les éditeurs ou les détenteurs de droits externes. La reproduction d'images dans des publications imprimées ou en ligne ainsi que sur des canaux de médias sociaux ou des sites web n'est autorisée qu'avec l'accord préalable des détenteurs des droits. [En savoir plus](#)

### **Terms of use**

The ETH Library is the provider of the digitised journals. It does not own any copyrights to the journals and is not responsible for their content. The rights usually lie with the publishers or the external rights holders. Publishing images in print and online publications, as well as on social media channels or websites, is only permitted with the prior consent of the rights holders. [Find out more](#)

**Download PDF:** 16.01.2026

**ETH-Bibliothek Zürich, E-Periodica, <https://www.e-periodica.ch>**



●  
**Tresoranlagen  
 Kassenschränke  
 Archivschränke  
 Einmauerkassen  
 Stahlmöbel**  
 ●

UNION-KASSENFABRIK A.-G., ZÜRICH  
 GESSNERALLEE 36

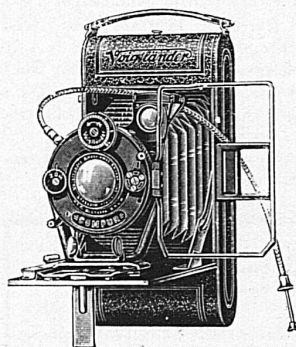
*Spezialität in Bahnmützen*



MARQUE DÉPOSÉE

**Eugen Kressmann**

Mützenfabrik  
 Mühlemattstrasse 45  
 Bern



Die neue

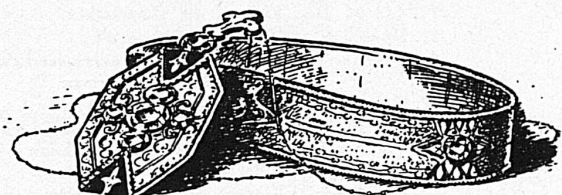
*Voigtländer*

Rollfilmkamera

zeichnet sich gegenüber anderen Modellen durch solide Bauart und erstkl. Voigtländer Optik aus. Diese Vorzüge, verbunden mit der gut ausgedachten, leicht zu handhabenden Spulenwechslung stellen sie an die Spitze aller Kameras. Wo nicht erhältlich, wende man sich wegen Bezugsquellennachweis an die

GENERALVERTRETUNG FÜR DIE SCHWEIZ:

*O. Zuppinger / Scheuchzerstrasse / Zürich 30*

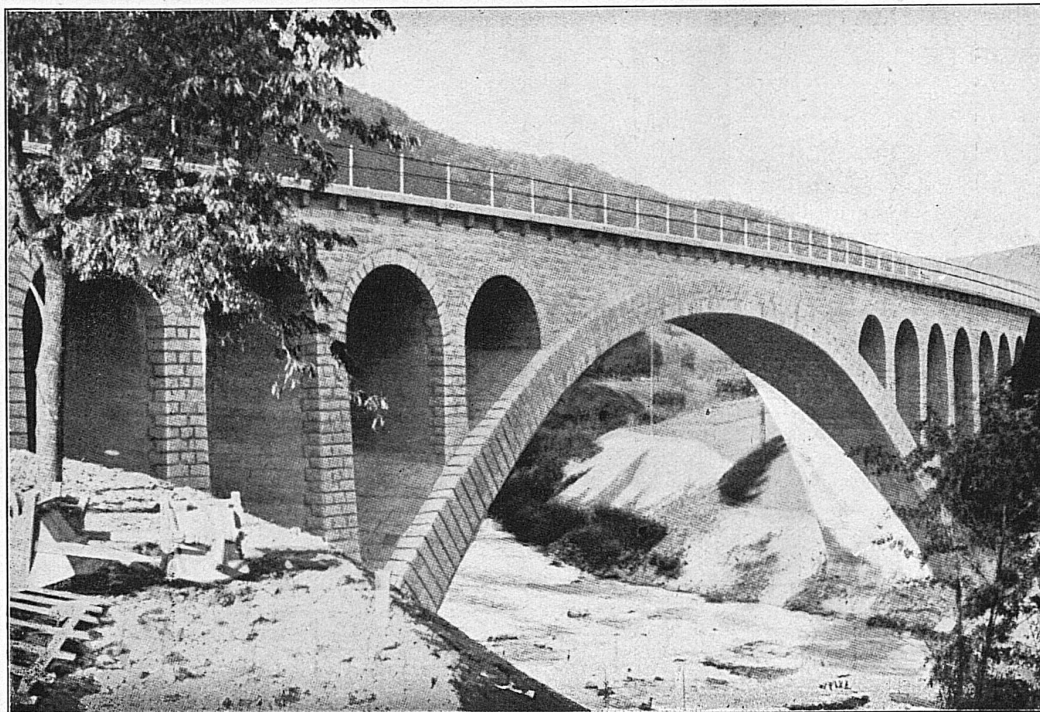


**U. SAUTER**

*Goldschmied A.G.*

**B A S E L**

*Freiestrasse 27*



Untere Kessilochbrücke der SBB bei Grellingen, Linie Basel—Delsberg

**J. J. RÜEGG & Co., ZÜRICH, BASEL, DELÉMONT**

INGENIEURBUREAU — BAUUNTERNEHMUNG