

**Zeitschrift:** SBB Revue = Revue CFF = Swiss federal railways  
**Herausgeber:** Schweizerische Bundesbahnen  
**Band:** 2 (1928)  
**Heft:** 11  
  
**Rubrik:** Fahrplan = Horaire

### **Nutzungsbedingungen**

Die ETH-Bibliothek ist die Anbieterin der digitalisierten Zeitschriften auf E-Periodica. Sie besitzt keine Urheberrechte an den Zeitschriften und ist nicht verantwortlich für deren Inhalte. Die Rechte liegen in der Regel bei den Herausgebern beziehungsweise den externen Rechteinhabern. Das Veröffentlichen von Bildern in Print- und Online-Publikationen sowie auf Social Media-Kanälen oder Webseiten ist nur mit vorheriger Genehmigung der Rechteinhaber erlaubt. [Mehr erfahren](#)

### **Conditions d'utilisation**

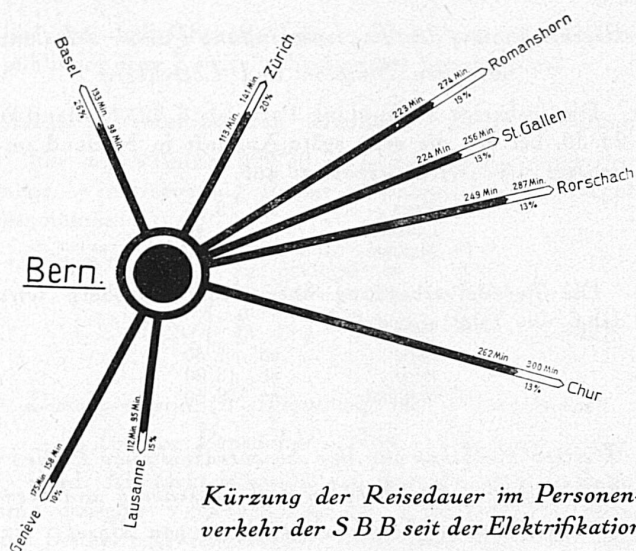
L'ETH Library est le fournisseur des revues numérisées. Elle ne détient aucun droit d'auteur sur les revues et n'est pas responsable de leur contenu. En règle générale, les droits sont détenus par les éditeurs ou les détenteurs de droits externes. La reproduction d'images dans des publications imprimées ou en ligne ainsi que sur des canaux de médias sociaux ou des sites web n'est autorisée qu'avec l'accord préalable des détenteurs des droits. [En savoir plus](#)

### **Terms of use**

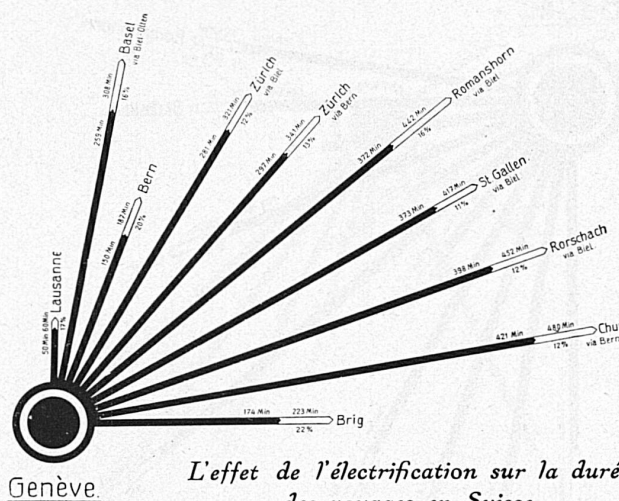
The ETH Library is the provider of the digitised journals. It does not own any copyrights to the journals and is not responsible for their content. The rights usually lie with the publishers or the external rights holders. Publishing images in print and online publications, as well as on social media channels or websites, is only permitted with the prior consent of the rights holders. [Find out more](#)

**Download PDF:** 10.01.2026

**ETH-Bibliothek Zürich, E-Periodica, <https://www.e-periodica.ch>**



Kürzung der Reisedauer im Personenverkehr der S B B seit der Elektrifikation  
Der Zeitgewinn ist in Prozenten angegeben



L'effet de l'électrification sur la durée des voyages en Suisse  
Le gain de temps est indiqué en pour-cent

## Neuerungen im Jahresfahrplan

An der vom 22.—27. Oktober 1928 in Wien unter dem Vorsitz der schweizerischen Bundesbahnen abgehaltenen europäischen Fahrplankonferenz, die von 21 Regierungen und 119 Eisenbahn-, Dampfschiff- und Luftverkehrsunternehmungen Europas und auch von einigen Verwaltungen Chinas und Japans beschickt war, sind unter anderem die nachgenannten Neuerungen für den internationalen Verkehr vereinbart worden:

Süden nach der Zentral- und Ostschweiz, Deutschland über Basel und Stuttgart und nach Wien über Buchs:

Nizza	ab	18.35
Marseille	ab	23.30
Genf	an	10.50
Genf	ab	11.08

Basel	an	15.24	Zürich	an	15.52
Berlin	an	7.25	Stuttgart	an	21.16
Hamburg	an	7.55	Berlin	an	9.06
			Wien	an	9.15

### Neue Schlafwagenverbindung Amsterdam—Gott-hard—Rom—(Neapel)

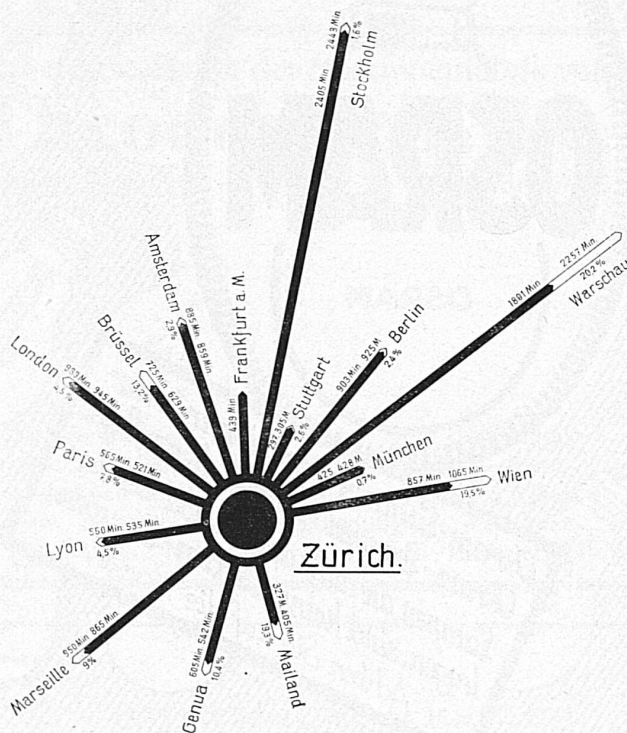
Vom 15. Mai 1929 an wird täglich und ganzjährig die folgende Verbindung zwischen Holland, Belgien und Südtalien mit durchlaufenden Schlafwagen I.—II. Kl. Amsterdam—Rom hergestellt:

19.45	ab	Amsterdam	an	12.29
0.30	ab	Bruxelles	ab	7.30
12.28	ab	Basel	ab	20.50
14.10	ab	Luzern	ab	18.44
21.30	ab	Mailand	ab	12.05
9.05	an	Rom	ab	22.15
(10.00)	ab	(Rom)	an	(21.25)
(12.50)	an	(Neapel)	ab	(18.00)

Diese Züge stellen die rascheste Verbindung mit durchlaufenden Schlafwagen zwischen Amsterdam—Rom dar.

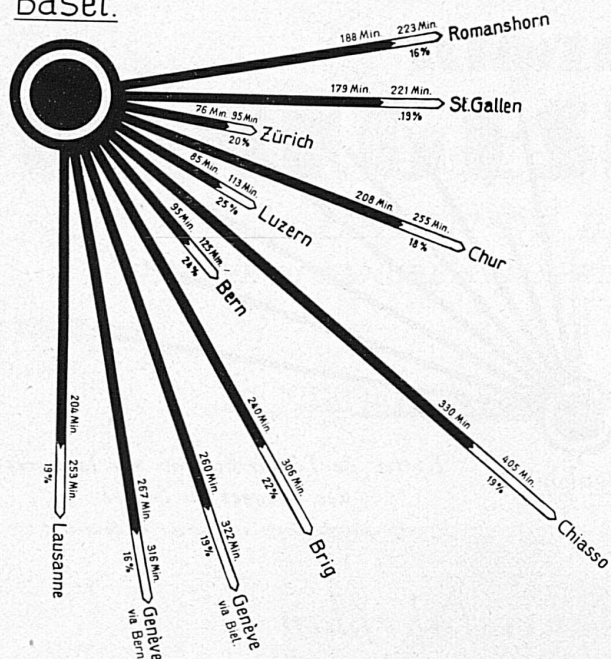
### Neue Verbindung Côte d'Azur—Genf—Basel Zürich und weiter im Winter

Der Schnellzug «Méditerranée—Suisse», der bisher im Winter in Genf erst um 11.18 eintraf und den Mittagzug nach Biel—Basel und Zürich nicht mehr zu erreichen vermochte, wird beschleunigt und so frühzeitig nach Genf gebracht, dass der Anschluss an den Mittagsschnellzug Richtung Biel hergestellt wird. Dadurch ergibt sich neu die folgende Verbindung vom



Schnellste Reiseverbindungen zwischen Zürich und einigen europäischen Städten in den Jahren 1913 und 1928  
Durée de voyage entre Zurich et les principales villes d'Europe 1913 et 1928

## Basel.



Kürzung der Reisedauer im Personenverkehr der SBB seit der Elektrifikation  
L'effet de l'électrification sur la durée des voyages en Suisse

**OSRAM**

OSRAM

Osram-Lampen werden nur in der  
Osram-Lampen-Fabrik hergestellt.  
Lampen, die nicht den Stempel OSRAM  
tragen, sind keine Osram-Lampen.  
Achten Sie auf die Marke.

### Beschleunigung der Tagesverbindung Paris—Mailand über den Simplon und Lötschberg

Die bisherige Verbindung Paris ab 8.20, Mailand an 23.35, bei der die sehr späte Ankunft in Mailand unliebsam war, wird verbessert auf:

Paris . . . .	ab	8.05
Lausanne . .	ab	16.40
Mailand . . .	an	22.50

Die Parallelverbindung über den Lötschberg wird dabei wie folgt angepasst:

Paris . . . .	ab	7.30
Bern . . . .	ab	16.30
Mailand . . .	an	22.50

### Weitere Verbesserung der Nachtschnellzüge Paris— Mailand über den Simplon und Lötschberg und Her- stellung wichtiger Anschlüsse von Basel

Der bisherige Nachtschnellzug Paris — Lausanne — Bern — Mailand wird, unter Herstellung neuer Anschlüsse aus Basel und weiterhin wie folgt verbessert:

Paris . . . .	ab	14.50*
Vallorbe . .	ab	22.40
Lausanne . .	ab	23.40
Mailand . .	an	6.00
* Winter 13.55 WEZ.		
Paris . . . .	ab	14.00**
Delle . . . .	ab	20.15
Bern . . . .	ab	23.35
Mailand . .	an	6.00
** Winter 13.00 WEZ.		
vom 1. VII.—10. IX.		
Berlin . . .	ab	8.07
Amsterdam .	ab	7.35
Bruxelles . .	ab	9.41
Basel . . . .	ab	21.35
Bern . . . .	ab	23.35
Mailand . . .	an	6.00

Dabei wird die bisherige zu frühe Ankunft in Mailand (5.30), unter Wahrung der Anschlüsse in Mailand,



### COSULICH LINE TRIESTE

Amérique du Nord — Amérique du Sud — Croisières de Plaisir

#### SERVICES EXPRESS POUR L'AMÉRIQUE DU NORD

par M/S „SATURNIA“ et „VULCANIA“ (20,000 tonnes)  
S/S „PRESIDENT WILSON“

Départs de Trieste: 24 nov. — 4 déc. — 19 déc.  
„ „ Marseille: 27 nov.

#### VOYAGE D'INAUGURATION

du M/S „VULCANIA“  
Paquebot jumeau du M/S „SATURNIA“  
de Trieste: 19 déc., de Naples: 21 déc.

Pour tous renseignements s'adresser à l'agence générale  
pour la Suisse:

**R. Lindenmann**, Bahnhofstr. 31 Orell Füssli-Hof, Zurich  
Téléphone Selnau 61.75

et son sous-agent à Lausanne: F. Scheidegger, 2, rue du Midi  
ainsi qu'à l'agence générale C. Blenk, Feri & Co., à Genève  
Paris: 1, rue Auber



um eine halbe Stunde später gelegt, was vom Reisepublikum ohne Zweifel sehr begrüsst werden wird.

### Neuer Wintersportzug England—Brig—England

Für den Winter 1929/30 ist versuchsweise folgender neue Wintersportzug einmal wöchentlich in Aussicht genommen:

am Freitag v. 20. XII. - 28. II.	14.00	ab	London	an	15.30	
	17.50	ab	Boulogne	an	11.08	
	22.05	ab	Paris	an	6.40	
	8.13	ab	Lausanne	ab	22.30	
	10.53	an	Brig	ab	19.40	am Sonntag v. 22. XII. - 2. III.

### Durchgreifende Verbesserung der Verbindungen Paris—Pontarlier—Bern—Oberland

Dank der Elektrifikation der Bern-Neuenburg-Bahn und weiterer Verschiebungen ist es möglich geworden, die Schnellzugsverbindungen über diese Route für den kommenden Sommer wie folgt zu gestalten:

8.05	22.08	ab	Paris	an	22.18	5.35
17.55	8.21	an	Bern	ab	13.14	19.39
18.10	8.45	ab	Bern	an	*13.00	19.27
19.26	9.55	an	Interlaken Bf.	ab	*11.50	18.13

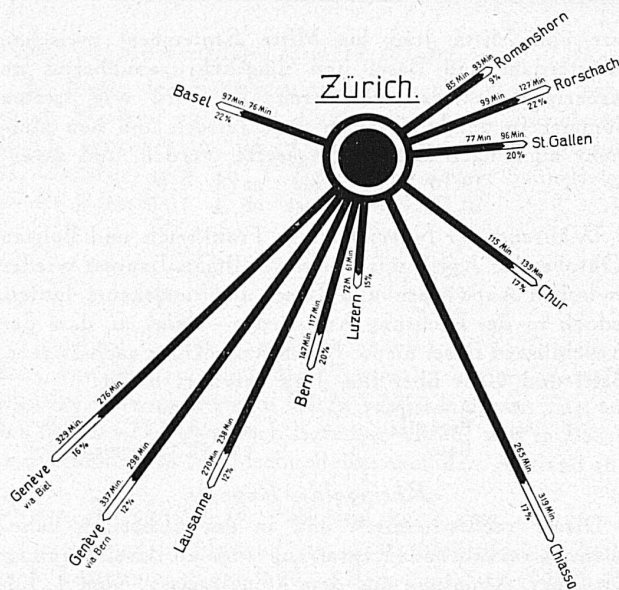
\* Vom 1. VII. - 10. IX., übrige Zeit ab 10.40, an 12.42.

### Tageszüge London—Basel—London auch im Winter

Die bisher nur im Sommer geführten Tageszüge:

9.00	ab	London	an	22.50
16.08	ab	Laon	an	16.02
21.31	ab	Belfort	an	10.39
22.45	an	Basel	ab	9.25

verkehren schon im kommenden Winter zweimal wöchentlich und zwar ab London je Dienstag und Freitag



Kürzung der Reisedauer im Personenverkehr der SBB seit der Elektrifikation  
L'effet de l'électrification sur la durée des voyages en Suisse

vom 18. Dezember bis 29. Januar und ab Basel je Mittwoch und Samstag vom 19. Dezember bis 30. Januar. Diese Neuerung wird von denjenigen englischen Kurgästen, die Nachtfahrten in der Eisenbahn nicht lieben, besonders freudig begrüsst werden.

### Pullman-Express «Edelweiss»

Dieser neue Pullman-Express, der sich rasch die Gunst des Reisepublikums erworben hat, soll nächstes Jahr schon vom 15. Mai an und bis am 5. Oktober (anstatt



Standseilbahn Engelberg — Gerschnialp mit Wagen für 50 Personen und vorgelegten Güterwagen für Wintersportgeräte

## Aktiengesellschaft der Maschinenfabrik von Theodor Bell & Cie.

Kriens-Luzern

Gegründet 1855

Standseilbahnen für Personen- und Güterbeförderung mit Wagen bis für 180 Personen. — Kleinseilbahnen für Hotels, Kurhäuser, Sanatorien, Villen usw., mit nur 1 Mann Bedienung. — Seilwinden für Bauten, Industrien, Berg- und Kraftwerke.

# BUFFET SBB OLTEN

R. DIETIKER  
RESTAURATEUR

GUT IN KÜCHE U. KELLER  
„ERFRISCHUNGS-KIOSK“  
AUF DEN PERRONS

nur von Mitte Juni bis Mitte (September) zwischen Amsterdam und Basel und umgekehrt annähernd im bisherigen Fahrplan verkehren. Er wird wie letzten Sommer in der Hochsaison nach Luzern und neu nunmehr auch nach Zürich fortgesetzt werden, und zwar:

19.10	↓	ab	Basel	an	↑	9.05
20.30	↓	an	Zürich	ab	↑	7.50

Während der Normalzeit in Frankreich und Belgien (Oktober bis April) wird dieser Pullman-Express wieder zwischen Antwerpen und Basel und umgekehrt laufen, jedoch in der Richtung Antwerpen—Basel so, dass der Anschluss in Basel an die Abendschnellzüge nach Luzern, Bern und Genf über den Jura gewahrt bleibt:

Antwerpen	. . . . .	ab	8.00
Bruxelles	. . . . .	ab	8.55
Basel	. . . . .	an	17.10 westeurop. Zeit

### «Rheingold»-Express

Dieser rechtsrheinisch und in der bisherigen Fahrordnung verkehrende Expresszug wird ab Basel, vereinigt mit einer Abteilung aus dem «Edelweiss», vom 1. Juli bis 10. September wieder bis und ab Luzern und neu nunmehr auch bis und ab Zürich geführt:

19.10	↓	ab	Basel	an	↑	9.05
20.30	↓	an	Zürich	ab	↑	7.50

im Anschluss in Zürich nach Chur:

20.37	ab	Zürich
23.19	an	Chur

### Verbesserung der Verbindungen London—Dünkirchen—Schweiz

Im kommenden Fahrplan werden über diese Route die folgenden Verbindungen geboten:

über BASEL:						
22.30	↓	ab	London	an	↑	8.09
6.30	↓	ab	Dünkirchen	an	↑	0.23
7.56	↓	ab	Lille	an	↑	22.56
16.52	↓	an	Basel	ab	↓	14.30

In Basel wird damit neu der Anschluss an den etwas spätergelegten Saisonschnellzug nach Luzern, Basel ab 17.15, Luzern an 18.45, erreicht. In umgekehrter Richtung erhält der Zug im Winter mit Abgang in Basel 14.00 WEZ = 15.00 MEZ Anschluss vom Morgenschnellzug aus Mailand, ab 6.45, Basel an 14.35.

über DELLE:

Als ganz neue Verbindung ist in Aussicht genommen:

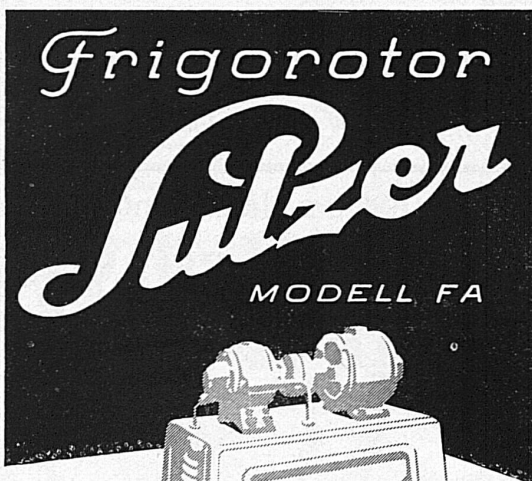
Dienstag und Freitag vom 29. VI. — 10. IX.	22.30	↓	ab	London	an	↑	8.09
	6.17	↓	ab	Dünkirchen	an	↑	0.12
	13.30	↓	ab	Nancy	an	↑	17.35
	16.28	↓	ab	Belfort	an	↑	14.33
	17.10	↓	ab	Delle	an	↑	14.07
	19.42	↓	an	Bern	ab	↑	11.35
	21.20	↓	an	Interlaken	ab	↑	10.02

Donnerstag u. Sonntag vom 27. VI. — 12. IX.

### Beschleunigung des Nachtschnellzuges Basel—Strasbourg—Bruxelles—London

Dieser für Reisen nach Belgien und weiter viel benutzte Zug wird im neuen Fahrplan ab Basel etwas vorgerückt und erheblich rascher gefahren:

Basel	. . . . .	ab	23.16	statt	23.30
Bruxelles	. . . . .	an	8.54	"	10.50
Ostende	. . . . .	an	10.30	"	13.20
London	. . . . .	an	16.40	"	20.50



Die automatische  
**Rotations-Kleinkältemaschine**  
für jedes Gewerbe  
mit Leistungen von 500—20,000 Cal./h  
Für jeden Antrieb und jede Stromart

direkt gekuppelt  
ventillos, gasdicht  
betriebssicher  
billig im Betrieb  
preiswert in der Anschaffung

automat. Schmierung, auto-  
mat. Regulierung, richtige,  
zweckmässige Kälteverteil-  
ung mit oder ohne Kälteauf-  
speicherung

Offerten und Ingenieurbesuch kostenlos und unverbindlich

GEBRÜDER SULZER, Aktiengesellschaft, WINTERTHUR

**„Sitmar“** Società Italiana di  
Servizi Marittimi

Regelmässige Eil- und Postdampferdienste nach

**AEGYPTEN  
LEVANTE  
SYRIEN  
KONSTANTINOPEL  
SCHWARZES MEER  
MITTELMEERFAHRTEN**

Besonderer Luxusdienst Europa—Aegypten  
mit den Luxusdampfern „Esperia“ „Ausonia“

General-Vertretung:

**„SUISSE-ITALIE“**  
Reise- und Transport A.-G.  
Zürich, Bahnhofstr. 80

Vertreter in: Basel, Luzern  
St. Gallen, Genf, Lugano, Locarno





Der Zeitgewinn beträgt für Bruxelles rund 2 Stunden und für London rund 4 Stunden.

### Neue Tagesverbindungen Hamburg—Basel—Hamburg mit vorzüglichen Anschlüssen aus der Schweiz

Die Berliner Fernschnellzüge mit Ankunft in Basel rund 21.00 bzw. Abfahrt daselbst gegen 9.00 erhalten in Frankfurt sehr gute Anschlüsse von und nach Hamburg, und zwar:

7.45	↑	ab	Hamburg	an	↑	22.25
15.34	↓	an	Frankfurt	ab	↓	14.43
15.44	↓	ab	Frankfurt	an	↓	14.24
21.17	↓	an	Basel SBB	ab	↓	9.15

Damit sind günstige Tagesverbindungen zwischen Bern, Luzern, Zürich und der Hafenstadt Hamburg geschaffen, die bisher vermisst worden sind.

### Die Schlafwagenzüge Berlin—Basel—Berlin verkehren ganzjährig

Die bisher nur in der Sommer- und Wintersaison gefahrenen Schlafwagenzüge I.—II. Klasse

16.20	↑	ab	Berlin	an	↑	12.44
5.45	↓	an	Basel SBB	ab	↓	23.20

verkehren ab 15. Mai 1929 ganzjährig, was namentlich mit Rücksicht auf den Verkehr Berlin—Gotthard—Italien und umgekehrt sehr begrüsst werden dürfte, ermöglichen diese Züge doch gegenüber den gewöhnlichen Schnellzügen eine um 1½ Stunden spätere Abfahrt, bzw. eine um 3 Stunden frühere Ankunft in Berlin.

### Neuer Abendschnellzug I.—III. Kl. Mailand—Basel

An Stelle des bisherigen nur schwach besetzten Eilzuges, Mailand ab 16.40, Luzern an 22.48, Zürich an 23.11, verkehrt im neuen Fahrplan vom 15. Mai bis 31. Oktober und ab 1. April ein neuer Schnellzug I.—III. Klasse:

Mailand	ab	14.30
Chiasso	ab	16.08
Luzern	an	20.28
Zürich	an	20.53
Basel	an	22.07


Damit ist die lang vermisste spätere III. Kl.-Verbindung von Mailand und dem Tessin nach der Zentralschweiz verwirklicht. In Olten schliesst dieser Zug an den Saisonschnellzug nach Bern (an 23.30) und in Basel an die sämtlichen Nachtschnellzüge nach dem Ausland an.

### Neue Anschlüsse in Mailand nach dem Simplon

Der bisher in Mailand um 9.40 abfahrende Eilzug nach Lausanne—Genf und —Bern wird ab Mailand zirka ½ Stunde hinausgerückt und erhält dadurch neu den Anschluss von dem gegen 10.00 eintreffenden Nachtzug aus

Brindisi—Florenz—Bologna. Die Ankunft in Rom  
Lausanne, Genf und Bern wird nur unwesentlich verändert.

# NEUCHÂTEL



ROUGE:  
*Vigne du Diable*

BLANC:  
*Reine Berthe*

Producteurs:  
COMPAGNIE VITICOLE S. A.  
CORTAILLOD

Vins du connaisseur  
*Demandez dans tous les bons hôtels et restaurants*

## Reisen nach allen Ländern

Wir besorgen Ihnen zu vorteilhaften Bedingungen  
Schiffs-Billette, Bahn- u. Flugbillette, für Geschäfts-  
reisen, Vergnügungsfahrten, Auswanderung. Or-  
ganisation von Vereins- und Studien-Reisen.  
Verlangen Sie kostenlose Auskunft vom Reise-Bureau

Aktiengesellschaft  
**Kaiser & Cie**  
58/60 Elisabethenstr  
Telephon Safran 47.60 **Basel**

Ab Dezember 1928  
**Centralbahnplatz 6**  
im Hotel Continental



# Warsteck

### Neuordnung der Abendverbindungen auf der Thunerlinie

Der Abendeilzug Lötschberg-Bern (an bisher 19. 46) wird spätergelegt auf Brig ab 17. 52, Bern an 20. 15, unter Anpassung des Anschlusszuges aus Mailand und des Zuges nach Lausanne. Er erhält in Spiez Anschluss vom Jungfrauoch—Interlaken und schliesst in Bern unmittelbar an den etwas vorgelegten Abendschnellzug nach Basel—Zürich an. Dabei kann der Personenzug Thun—Bern, der letztes Jahr zugunsten der Fernverbindungen vom 1. Juli bis 10. September einige Zwischenstationen überfahren musste, wieder ganzjährig dem Lokalverkehr dienbar gemacht werden.

### Verbesserungen im Verkehr Stuttgart—Schaffhausen—Zürich

Die bisherigen Sommerzüge:

7. 40	↑	ab	Zürich	an	↑	22. 54
8. 55	↓	ab	Schaffhausen	an	↑	22. 04
12. 37	↓	an	Stuttgart	ab	↓	17. 58

sowie der für den Lokalverkehr beliebte Personenzug, Schaffhausen ab 20. 20, Zürich an 21. 43, werden ganzjährig geführt.

Zu den Berliner Schnellzügen dieser Linie sollen im Juli und August Entlastungszüge zwischen Stuttgart und Luzern gefahren werden, deren Fahrordnungen zurzeit noch nicht festliegen.

### Das Saison-Schnellzugspaar im Rheintal

mit Anschluss aus dem Schwarzwald, Stuttgart und München bzw. umgekehrt wird schon ab 15. Juni anstatt ab 1. Juli in Verkehr gesetzt werden.

### Neue Schnellzugsverbindungen München—Lindau—Zürich—Südfrankreich

Vom 1. Juli bis 5. Oktober wird voraussichtlich eine neue, sehr günstige Schnellzugsverbindung aus Deutschland und der Tschechoslowakei wie folgt eingerichtet:

Berlin	. . .	ab	9. 25
Nürnberg	. . .	ab	16. 00
Prag	. . .	ab	8. 10
München	. . .	ab	17. 25
Lindau	. . .	an	21. 00
Lindau	. . .	ab	21. 20
Zürich	. . .	an	23. 50

und weiter mit dem bisherigen Nachtzug:

Zürich	. . .	ab	23. 55
Genf	. . .	an	5. 35
Lyon	. . .	an	10. 10
Marseille	. . .	an	15. 35
Nizza	. . .	an	20. 12

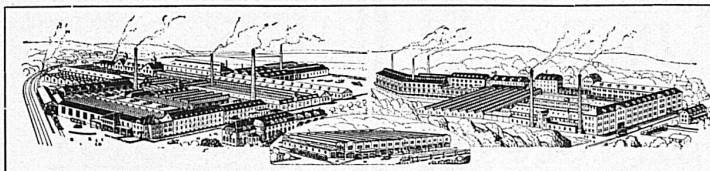
Es wurden im übrigen einige neue Wagenläufe vereinbart, ferner bestehende Wagenkurse durch Ausdehnung oder Verlegung in günstigere Verbindungen verbessert. Andererseits mussten mangels genügender Frequenz aber auch einzelne Wagenkurse aufgehoben werden.

# WO

werde ich für die Abwicklung meiner Bankgeschäfte fachgemäss, gut und freundlich bedient? Bei jeder der 67 Niederlassungen der

## SCHWEIZERISCHEN VOLKSBANK

## VEREINIGTE DRAHTWERKE A. G. = BIEL



**Präzisgezogene Materialien** in Eisen und Stahl, aller Profile, für Maschinenbau, Schraubenfabrikation und Fassondreherei  
**Transmissionswellen** — **Bandeisen und Bandstahl**, kaltgewalzt