

**Zeitschrift:** SBB Revue = Revue CFF = Swiss federal railways  
**Herausgeber:** Schweizerische Bundesbahnen  
**Band:** 2 (1928)  
**Heft:** 9

## **Werbung**

### **Nutzungsbedingungen**

Die ETH-Bibliothek ist die Anbieterin der digitalisierten Zeitschriften auf E-Periodica. Sie besitzt keine Urheberrechte an den Zeitschriften und ist nicht verantwortlich für deren Inhalte. Die Rechte liegen in der Regel bei den Herausgebern beziehungsweise den externen Rechteinhabern. Das Veröffentlichen von Bildern in Print- und Online-Publikationen sowie auf Social Media-Kanälen oder Webseiten ist nur mit vorheriger Genehmigung der Rechteinhaber erlaubt. [Mehr erfahren](#)

### **Conditions d'utilisation**

L'ETH Library est le fournisseur des revues numérisées. Elle ne détient aucun droit d'auteur sur les revues et n'est pas responsable de leur contenu. En règle générale, les droits sont détenus par les éditeurs ou les détenteurs de droits externes. La reproduction d'images dans des publications imprimées ou en ligne ainsi que sur des canaux de médias sociaux ou des sites web n'est autorisée qu'avec l'accord préalable des détenteurs des droits. [En savoir plus](#)

### **Terms of use**

The ETH Library is the provider of the digitised journals. It does not own any copyrights to the journals and is not responsible for their content. The rights usually lie with the publishers or the external rights holders. Publishing images in print and online publications, as well as on social media channels or websites, is only permitted with the prior consent of the rights holders. [Find out more](#)

**Download PDF:** 10.01.2026

**ETH-Bibliothek Zürich, E-Periodica, <https://www.e-periodica.ch>**



# UNION GENE



**VERSICHERUNGEN - ASSURANCES**

LEBEN — UNFALL — FEUER — VIE — ACCIDENTS — INCENDIE



# LUGANO



**Das Juwel der Südschweiz**

**Das Ziel für Ferien- und Erholungsreisen**

**Das Ideal der Strandbäder: Lugano-Lido**

Weltbekannter Kurort / Schlüsselpunkt zum Besuch  
der drei oberitalienischen Seen (Grenzscheine und  
günstige Rundreisekarten) / Mildes südliches Klima  
Unerschöpfliches Ausflugsgebiet / Subtropische Flora

**TENNIS - GOLF - HOCKEY**

Theater-Kursaal / Hervorragendes Kurorchester  
Dampfschiffverkehr / Bergbahnen / Elektrische  
Vororts- und Kleinbahnen / Prospekte und Hotel-  
verzeichnisse kostenlos durch das

**Öffentliche Verkehrsbureau Lugano**





## BRISSAGO

*Siège de la fabrique réputée de cigares et de tabacs — Sitz der bekannten Zigarren- und Tabakfabrik*  
FONDÉE EN 1847 — GEGRÜNDET 1847

### SPÉCIALITÉS:

La qualité traditionnelle „PRIMA“ die traditionelle Qualität  
La qualité traditionnelle, 1<sup>er</sup> choix „SCELTISSIMI“ die traditionelle Qualität, 1. Auslese  
Le vigoureux brissago du dimanche „EXPORT“ die kräftige Sonntagsbrissago  
Le brissago léger, faible en nicotine „PERTUTTI“ nikotinarm, leicht

### NOUVEAUTÉ:

„SUPERBRISSAGO“  
Produit supérieur, résultat de 80 ans d'expérience, possédant l'arome réputé du brissago traditionnel, mais de goût plus léger

### NEUHEIT:

„SUPERBRISSAGO“  
Das altberühmte Aroma, aber leichter im Geschmack. Die Quintessenz achtzigjähriger Fabrikations-Erfahrung

**Bague bleue**  
*le fin et le seul véritable*  
**Brissago**



**Blauband**  
*die allein ächte, feine*  
**Brissago**





# COOK'S

## WORLD TRAVEL SERVICE

Für alle Fragen und Dienste  
zu Reisen beliebiger Art,  
Bank, Wechsel, Reisechecks  
und Spedition,  
wende man sich,  
ohne Verursachung von Mehrauslagen,  
an

Pour tous services et questions  
de voyages sous n'importe quelle  
forme, banque, change, chèques  
de voyage et expéditions,  
adressez-vous,  
sans encourir de frais supplémentaires,  
à

### THOS. COOK & SON

in Verbindung mit

en association avec

### COMPAGNIE WAGONS-LITS

mit zusammen  
300 Filialen in der ganzen Welt

comptant ensemble  
300 succursales dans le monde entier

BUREAUX IN DER SCHWEIZ:

BUREAUX EN SUISSE:

**LUZERN — INTERLAKEN**  
**ST. MORITZ — ZÜRICH**

**GENÈVE — LAUSANNE**  
**LUGANO — MONTREUX**

SPEDITIONS-BUREAU

BUREAU d'EXPÉDITIONS

**BASEL 6 ÄSCHENGRABEN 6 BASEL**

GENÈVE 1896: GOLDENE MEDAILLE  
ZÜRICH 1894: GOLDENE MEDAILLE UND EHRENDIPLOM



ZÜRICH 1894: MÉDAILLE D'OR ET DIPLOME D'HONNEUR  
GENÈVE 1896: MÉDAILLE D'OR

## J. H. DIEBOLD & C<sup>IE</sup>

Nachfolger von J. Diebold Söhne — Successeurs de J. Diebold Fils  
Gegründet 1845 — Maison fondée en 1845

CIVIL- UND MILITÄRSCHNEIDER  
TAILLEURS CIVILS ET MILITAIRES  
Bahnhofstraße 82, Avenue de la Gare

ZÜRICH

*Spezialrayon:*

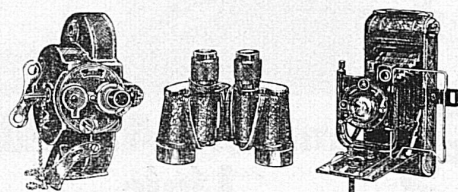
*Reiseartikel und feine Lederwaren*  
*Auto- und Reisedecken*

*Rayon spécial d'articles de voyage*  
*et maroquinerie fine - Couvertures*  
*de voyage et d'auto*

## ECKER

### OPTIKER / LUZERN

KAPELLPLATZ U. SCHWEIZERHOFQUAI / TELEPH. 291



### Prismen-Feldstecher

Zeiss, Kern usw. von Fr. 150 an  
Elsix: 6×28 Fr. 80; Elact: 8×28 Fr. 90

### Photo-Apparate

Zeiss-Ikon, Kodaks von Fr. 12 an  
Reichhaltigstes Lager

### Kino-Apparate

Pathé-Baby Motocamera, Bolex, Ciné-Kodaks  
Bell & Howell Filmo

DIE NEUESTEN MODELLE





Für die  
**Reise**

**Feldstecher**  
alle Fabrikate

Kataloge gratis  
Auswahlendung

**OPTIKER  
KOCH**  
ZÜRICH\*BAHNHOFSTR.11

*Felber's*



**Excelsior-Mützen**  
s i n d e l e g a n t

Ihr treuer Begleiter auf der Reise  
In allen guten Spezialgeschäften  
erhältlich.

Die Fabrikanten: Felber & Cie., Wädenswil.

**Überseereisen**



**HAPAG Hamburg-Amerika Linie**

Seereisen      Landreisen      Luftreisen

Kostenlose Auskunft durch die Generalagentur  
für die Schweiz:

**AKTIENGESELLSCHAFT  
H. ATTENBERGER, ZÜRICH  
HAPAG-REISEBUREAU  
Bahnhofstrasse 90**  
u. dessen Vertreter an grössern Orten der Schweiz



**Gleco**

**QUALITÄTSSCHUHE**  
NICHT TEUER, ABER IMMER GUT

ATELIER  
HÖRNER

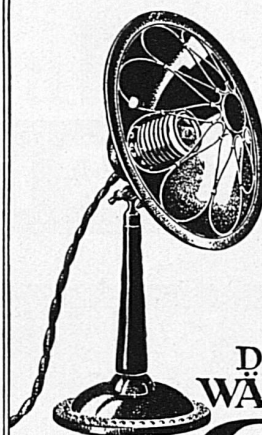




**TUNGSTAM**

Das moderne Licht schont  
die Augen

Lieferanten der SBB



DER ELEKTRISCHE  
WÄRME-STRAHLER

**Therma**

ist einzig in seiner Verwendbarkeit!

Er ist der unentbehrlichste Wärme-  
spender für jedermann.

Billig in der Anschaffung  
und billig im Betrieb.

Elegant und unverwüstlich!

Lassen Sie sich den Ofen durch Ihr Werk  
oder Ihren Elektroinstallateur vorzeigen

„Therma“ A. S. Schwanden (Starus)

COMPAGNIE INTERNATIONALE DES

**WAGONS-LITS**

ET DES GRANDS EXPRESS EUROPÉENS

UN NOUVEAU TRAIN PULLMAN

L'„EDELWEISS“

composé de Voitures-Salons PULLMAN de I<sup>re</sup> et II<sup>me</sup> classe

**BALE—ANVERS**

VIA STRASBOURG—BRUXELLES

DÉPART BALE 9<sup>40</sup> h — ARRIVÉE BRUXELLES 17<sup>34</sup> h, ANVERS 18<sup>15</sup> h

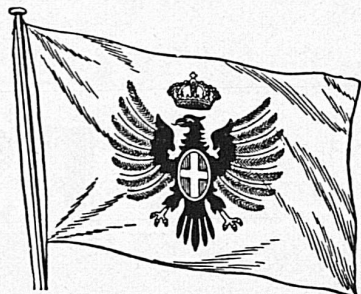
Location des places dans toutes les Agences „WAGONS-LITS“





**TRINKT**

**SCHWEIZER BIER**



**LLOYD SABAUDO  
GENOVA**

Regelmässige Abfahrten nach  
NORD- UND SÜDAMERIKA  
mit den neuen Luxus-Schnelldampfern

„CONTE BIANCAMANO“ „CONTE GRANDE“  
„CONTE ROSSO“ „CONTE VERDE“

Postdampfer-Dienst nach AUSTRALIEN  
D. „MARIA CRISTINA“  
D. „PRINCIPE DI UDINE“  
mit vorzüglicher Salon- und III.-Kabinenklasse

GENERALAGENTUR FÜR DIE SCHWEIZ:  
**MITTELMEER-AMERIKA**  
REISE- UND TRANSPORT A.-G.  
**ZÜRICH**

44 Bahnhofstrasse 44

Auskunft und Platzbelegung durch sämtliche Reisebureaux

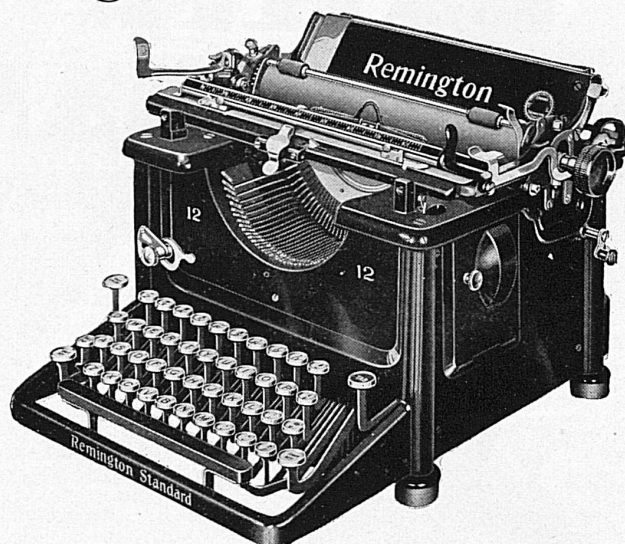


**DIE  
AARAU**  
Qualitäts-Lampe  
ist unübertroffen

GLÜHLAMPENWERKE AARAU A.G.



# Remington allen voran!



U n s e r e n e u e s t e n M o d e l l e :

**REMINGTON No. 12**

Korrespondenz-Schreibmaschine

**REMINGTON No. 20**

Für Zahlen-Arbeiten jeder Art

**REMINGTON No. 21**

Fakturier-Maschine

**REMINGTON No. 23**

Buchhaltungs-Schreibmaschine

**REMINGTON-PORTABLE**

Privat- und Reise-Maschine

**REMINGTON-NOISELESS**

Die absolut geräuschlose Schreibmaschine

**REMINGTON-ELECTRIC**

Die erste vollständig elektrische Schreibmaschine

**REM-BLICK** Billige Klein-Schreibmaschine

## Anton Waltisbühl & Co., Zürich

Remington-Schreibmaschinen und Dalton-Additionsmaschinen / Büro-Möbelfabrik

BAHNHOFSTRASSE 46 / TELEPHON SELNAU 67.40

*Aarau:* Bahnhofstr. 34, Tel. 880  
*Basel:* Aeschenvorstadt 75, Telephon  
 Safran 44.42.  
*Bern:* Marktgasse 36, Tel. Bollw. 45.44  
*Biel:* Nidaugasse 24, Tel. 729  
*Chaux-de-Fonds:* Rue Léopold Robert 88,  
 Tel. 20.15.

*Chur:* Unt. Grabenstr. 216, Tel. 244  
*Davos:* Promenade 51, Tel. 112  
*Fribourg:* Av. de Rome 17, Tel. 11.20  
*Genf:* Bd. Georges-Favon 17, Telephon  
 Stand 59.51.  
*Lausanne:* Rue de Bourg 5, Tel. 24.855  
*Lugano:* Via Canova 15, Tel. 725

*Luzern:* Grendelstr. 10, Tel. 31.73  
*Montreux:* Av. des Alpes 86, Tel. 627  
*Schaffhausen:* Wieslstr. 7, Tel. 17.86  
*Solothurn:* Dornacherplatz 50, Tel. 685  
*St. Gallen:* Rosenbergstr. 53, Tel. 31.62  
*Thun:* Ob. Hauptgasse 35, Tel. 265  
*Arosa, Neuenburg, Schuls, Sitten, St. Moritz,*  
*Winterthur usw.*



# BASLER HANDELSBANK

GENÈVE

BASEL

ZÜRICH

GEGRÜNDET 1863

AKTIENKAPITAL &amp; RESERVEN:

Fr. 132,000,000.—

**Besorgung sämtlicher Bankgeschäfte**

zu günstigsten Bedingungen

für Handel, Industrie und Private





### **Bahnschwellen und Hölzer**

für Bahn-, Brücken- und Wasserbau

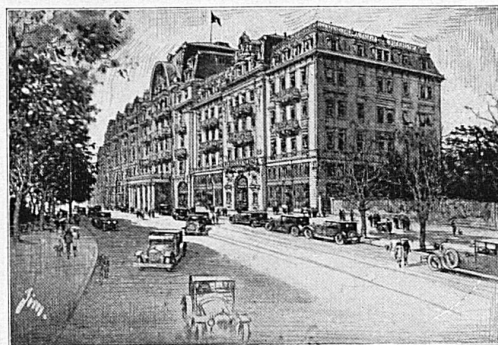
### **Holzpflaster**

für Werkstätten, Rampen, Strassen usw.

### **Einfriedigungen**

Imprägnierung mit Teeröl nach Vorschriften der SBB

## **LAUSANNE-PALACE BEAU-SITE-HOTEL** — LAUSANNE —



La plus récente création de luxe et de confort.  
Panorama superbe sur le Lac Léman et les Alpes.

Grand Restaurant. Bar.

Ideal for permanent and  
transient guests.

Offering the utmost in luxurious comfort.

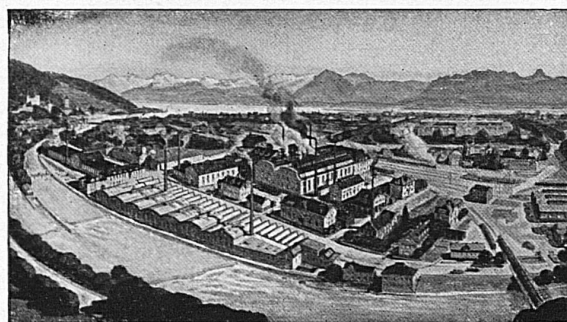
Unsurpassed Cuisine and Service.

Parc privé. Terrasses. Tennis. Garage.

Tel. 86.61

JUSTIN BAUMGARTNER, Dir.

# **SCHWEIZERISCHE METALLWERKE SELVE & Co.** **THUN (Schweiz)**



Telephon:

Nrn. 882 — 883 — 884

Telegramm-Adresse:

METALLWERKE THUN

### *Spezialitäten für die Uhrenindustrie:*

**Messing:** *Bleche und Streifen*, hart gewalzt, für Platinen, Brücken, Federgehäuse usw.

**Rondellen und Bänder**, weich gegläht, für Uhrenschalen, Zifferblätter usw.

**Stangen und Drähte**, für Dekolletagezwecke usw., in verschiedenen Qualitäten.

**Neusilber:** *Bleche und Streifen*, hart gewalzt, für Rohwerke.

**Rondellen und Bänder**, hart für Rohwerke, weich gegläht für Schalenfabrikation, extra hart gewalzte Bänder für Balanciers usw.

**Stangen und Drähte**, für Dekolletagezwecke.

**Chrysokalk:** *Bleche, Rondellen und Streifen*, weich, für Metall-Uhrenschalen, Vergoldungszwecke usw.

**Tombach:** in allen Nüancen f. Uhrenzeiger, Emaillierzwecke usw.

*Ständiges Lager in Messing- und Neusilber-Stangen und -Blechen in Spezialdimensionen für die Uhrenindustrie*





# Schweizerische Kreditanstalt

Crédit Suisse      **Zürich**      Credito Svizzero

Basel, Bern, Frauenfeld, Genf, Glarus, Kreuzlingen,  
Lausanne, Lugano, Luzern, Neuenburg, St. Gallen  
*Agenturen in Oerlikon, Weinfelden*

Aktienkapital und Reserven **Fr. 193,000,000**  
*Capital et Réserves:*

BESORGUNG SÄMTLICHER BANKGESCHÄFTE  
*TOUTES OPÉRATIONS DE BANQUE*

Die Direktion