

**Zeitschrift:** SBB Revue = Revue CFF = Swiss federal railways  
**Herausgeber:** Schweizerische Bundesbahnen  
**Band:** 2 (1928)  
**Heft:** 6

**Artikel:** Les villégiatures dans le bas-Valais  
**Autor:** A.D.  
**DOI:** <https://doi.org/10.5169/seals-780004>

### **Nutzungsbedingungen**

Die ETH-Bibliothek ist die Anbieterin der digitalisierten Zeitschriften auf E-Periodica. Sie besitzt keine Urheberrechte an den Zeitschriften und ist nicht verantwortlich für deren Inhalte. Die Rechte liegen in der Regel bei den Herausgebern beziehungsweise den externen Rechteinhabern. Das Veröffentlichen von Bildern in Print- und Online-Publikationen sowie auf Social Media-Kanälen oder Webseiten ist nur mit vorheriger Genehmigung der Rechteinhaber erlaubt. [Mehr erfahren](#)

### **Conditions d'utilisation**

L'ETH Library est le fournisseur des revues numérisées. Elle ne détient aucun droit d'auteur sur les revues et n'est pas responsable de leur contenu. En règle générale, les droits sont détenus par les éditeurs ou les détenteurs de droits externes. La reproduction d'images dans des publications imprimées ou en ligne ainsi que sur des canaux de médias sociaux ou des sites web n'est autorisée qu'avec l'accord préalable des détenteurs des droits. [En savoir plus](#)

### **Terms of use**

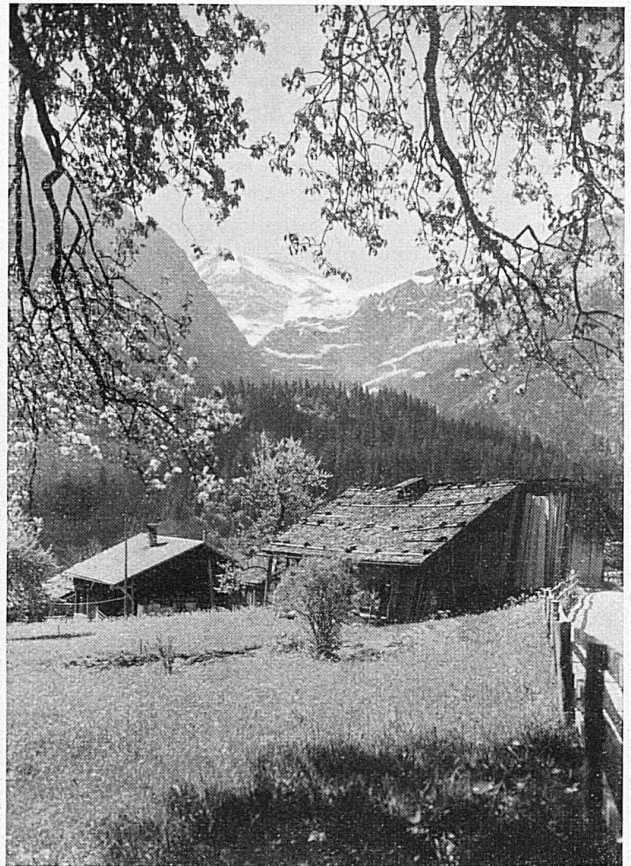
The ETH Library is the provider of the digitised journals. It does not own any copyrights to the journals and is not responsible for their content. The rights usually lie with the publishers or the external rights holders. Publishing images in print and online publications, as well as on social media channels or websites, is only permitted with the prior consent of the rights holders. [Find out more](#)

**Download PDF:** 03.04.2026

**ETH-Bibliothek Zürich, E-Periodica, <https://www.e-periodica.ch>**



Lac de Champex et le Grand Combin  
Phot. Brügger, Meiringen



Environs de Champéry  
Phot. Boissonnas, Genève

## LES VILLÉGIATURES DANS LE BAS-VALAIS

A Monthey s'ouvre le romantique val d'Illeiez, long de 20 kilomètres, et desservi par un chemin de fer électrique qui le parcourt en une heure 20 minutes.

Champéry est à l'extrémité du val, à une altitude de 1052 mètres, au pied de l'imposante Dent du Midi, et relié à la Savoie par de nombreux cols, dont le plus important, le col de Coux (1924 m), conduit à Morgins en six heures.

Petite cité alpestre, où règne le meilleur confort, dans un air pur et un climat tempéré, Champéry est une des stations valaisannes les plus fréquentées, tant à cause de la beauté de ses sites que par les attractions de tout genre dues à l'initiative du tourisme.

Dans la même région, un peu plus au nord, à l'altitude de 1343 mètres, on trouve Morgins, douillettement blotti dans sa combe de verdure protégée par d'admirables forêts. Une délicieuse promenade conduit au lac de Morgins, où se mirent les cimes voisines, et une belle route mène à la vallée d'Abondance, par le col de Morgins (1380 m).

Station de rêve et de repos, reliée au chemin de fer Monthey-Champéry par des autocars postaux, Morgins voit chaque année ses visiteurs augmenter et sa renommée s'étendre. Le confort de ses hôtels et pensions ne le cède d'ailleurs en rien à celui des plus grandes stations estivales.

Plus à l'est, dans la pittoresque vallée du Trient, traversée par la ligne électrique Martigny-Châtelard, s'échelonnent à des altitudes variant entre 1000 et 1200 m les stations de Salvan, des Marécottes et de Finhaut.

Finhaut est au pied du Bel-Oiseau, cime prestigieuse de 2624 m, où passe le col de la Guela, qui de la station conduit en quatre heures dans la vallée de Barberine. La vue dont on jouit du sommet du col est féérique; elle embrasse, dans toute sa splendeur, la chaîne du Mont-Blanc et des Alpes valaisannes. Ici, nous sommes dans la haute montagne, au centre de délicieuses excursions alpestres, dans des sites étrangement sauvages, où les torrents écumeux du Trient et de l'Eau-Noire entonnent leur farouche mélodie, tandis qu'un peu plus loin, entre la Pointe d'Orny et l'Aiguille du Tour, le glacier du Trient fait miroiter au soleil les écailles de son énorme carapace.

De Finhaut, nous gagnons Martigny par le col de la Forclaz (1520 m), et par le hameau des Valettes l'idyllique vallon de Champex qui, en deux heures, nous conduit à la station du même nom. On peut s'y rendre aussi, en une heure et demie, de la station d'Orsières, à l'entrée du val de Ferret.

Champex est à l'altitude de 1470 mètres; depuis quelques années surtout, la beauté et la fraîcheur de ses sites lui ont valu la faveur de nombreux touristes et villégiateurs de tous pays.

Un poète inconnu lui a consacré ces vers, qui synthétisent, en quelque sorte, le charme de cette prestigieuse station :

Champex est un joyau de l'alpestre nature;  
J'aime sa douce paix, ses horizons lointains,  
Ses grands bois odorants, son lac en miniature,  
Et dans un ciel d'azur, ses sommets argentins.... A. D.