

**Zeitschrift:** SBB Revue = Revue CFF = Swiss federal railways  
**Herausgeber:** Schweizerische Bundesbahnen  
**Band:** 1 (1927)  
**Heft:** 5

## **Werbung**

### **Nutzungsbedingungen**

Die ETH-Bibliothek ist die Anbieterin der digitalisierten Zeitschriften auf E-Periodica. Sie besitzt keine Urheberrechte an den Zeitschriften und ist nicht verantwortlich für deren Inhalte. Die Rechte liegen in der Regel bei den Herausgebern beziehungsweise den externen Rechteinhabern. Das Veröffentlichen von Bildern in Print- und Online-Publikationen sowie auf Social Media-Kanälen oder Webseiten ist nur mit vorheriger Genehmigung der Rechteinhaber erlaubt. [Mehr erfahren](#)

### **Conditions d'utilisation**

L'ETH Library est le fournisseur des revues numérisées. Elle ne détient aucun droit d'auteur sur les revues et n'est pas responsable de leur contenu. En règle générale, les droits sont détenus par les éditeurs ou les détenteurs de droits externes. La reproduction d'images dans des publications imprimées ou en ligne ainsi que sur des canaux de médias sociaux ou des sites web n'est autorisée qu'avec l'accord préalable des détenteurs des droits. [En savoir plus](#)

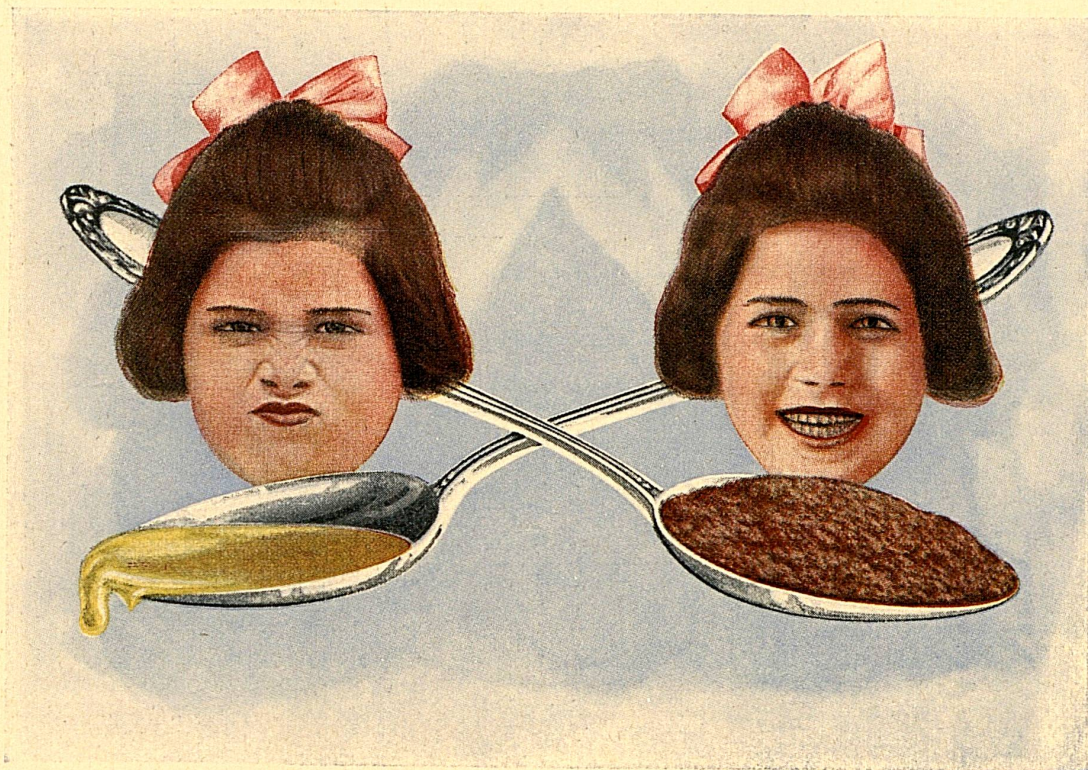
### **Terms of use**

The ETH Library is the provider of the digitised journals. It does not own any copyrights to the journals and is not responsible for their content. The rights usually lie with the publishers or the external rights holders. Publishing images in print and online publications, as well as on social media channels or websites, is only permitted with the prior consent of the rights holders. [Find out more](#)

**Download PDF:** 18.01.2026

**ETH-Bibliothek Zürich, E-Periodica, <https://www.e-periodica.ch>**





## Heilmittel oder Strafmittel?

Lebertran in seiner gewöhnlichen Form wird von den wenigsten Kindern als ein Heilmittel betrachtet. Für die meisten ist es eine Plage, eine Strafe, Tran einzunehmen. Die Kinder bemerken sehr wohl, dass wir Eltern ihnen zwar den Lebertran aufzwingen und ihnen sagen, er tue ihnen gut, uns selbst aber streng davor hüten, Lebertran einzunehmen.

Gelingt es, den Kindern Lebertran zu verabreichen, ohne dass sie allzusehr davor ekeln, so ist es gut. Bleibt aber der Widerwillen bestehen, so führt das nicht nur zu unangenehmen Szenen, sondern die Kur wird nicht intensiv genug durchgeführt oder früh-

zeitig abgebrochen. Auch wirkt ein Mittel, das so ungern verschluckt wird, nachteilig auf den Appetit und es wird schlecht verdaut.

Jemalt ist hergestellt aus dem bekannten Wander'schen Malzextrakt mit 30% desodoriertem und in feste Form übergeführten Lebertran und zeichnet sich daher durch Wohlgeschmack und leichte Verdaulichkeit aus. Weil Jemalt gern genommen und gut verdaut wird, so tritt auch seine kräftigende und blutreinigende Wirkung bei verhältnismässig kleinen Gaben deutlich hervor.

Wenn Lebertran eine Bestrafung darstellt, so ist Jemalt für die Kinder eine Belohnung.



*Jemalt ist in Büchsen zum Preise von  
Fr. 3.50 in allen Apotheken erhältlich*



**DR. A. WANDER A.-G. BERN**

**Ohne das Widerliche des Trangeschmackes und der öligen Form**





Gebäude der Zigarettenfabrik „Austria“ in Dübendorf

# AUSTRIA

## ZIGARETTEN

OESTERR. VIRGINIER-ZIGARREN

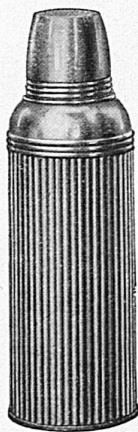
werden gerne in jeder Wagenklasse geraucht

LA CIGARETTE  
EN VOGUE

Überall erhältlich, auch in allen Bahnhof-Kiosken



**FÜR  
REISE UND SPORT  
UNENTBEHRLICH!**



Verlangen Sie  
ausdrücklich die bruch-  
sicheren und geruchlosen  
ORIGINAL-PATENT-  
ISOLIERFLASCHEN

**„THEOS“**

Panzertyp mit Metallaus-  
guss und hermetischem  
Verschluss

2 Jahre Garantie

Heiss-  
eingefüllte Getränke hal-  
ten garantiert 30 Stunden  
heiss, kalte Getränke tage-  
lang kalt. Erhältlich in  
allen guten Fach-  
geschäften

ALLEINIGE FABRIKANTEN

**STANDARDWERKE  
ZÜRICH**

*Felber's*



**Excelsior=Mützen**

sind elegant

Ihr treuer Begleiter auf der Reise  
In allen guten Spezialgeschäften  
erhältlich.

Die Fabrikanten: Felber & Cie., Wädenswil.

**BUSS A. G. BASEL**

**Eisenkonstruktionen  
Kesselbau**

**Brücken**

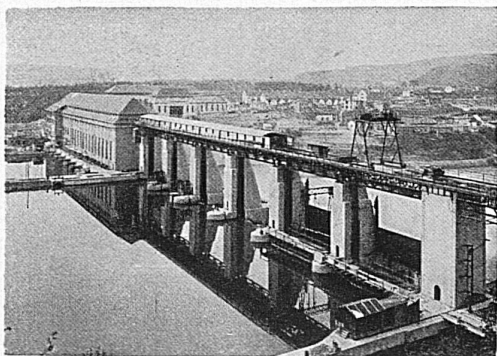
**Hochbauten**

**Stauwehre**

**Druckrohrleitung**

**Dampfkessel**

**Apparate** (für die chemische Industrie)



STAUWEHR EGLISAU



**TUNGSRAM**

Das moderne Licht schont  
die Augen

Lieferanten der SBB





# COOK

## BATEAUX SUR LE NIL

Les bateaux touristes sur le Nil de la Maison Cook représentent les plus beaux bateaux du monde pour la navigation fluviale. Cabines luxueuses, Ponts spacieux. Salles de bains privées. Confort sans pareil. Eau chaude et froide dans toutes les cabines.

LE CAIRE—ASSOUAN—2<sup>ème</sup> CATARACTE  
Départs hebdomadaires

LE CAIRE—ASSOUAN et retour  
voyage de 20 jours

ASSIOUT—ASSOUAN et retour  
voyage de 14 jours

LE CAIRE—2<sup>ème</sup> CATARACTE et retour  
voyage de 27 jours

Luxeux bateaux à vapeur privés et Dahabeahs à voiles pour sociétés ou familles.  
Programme complet des arrangements pour visiter l'Egypte, le Nil, la Palestine, et la Syrie gratuit sur demande.

## NIL-DAMPFER

Für die Reisen auf dem Nil stellen die erstklassigen Touristen-dampfer der Firma Cook die schönsten Fahrzeuge der Welt für Flußschiffahrt dar.

Luxuriöse Kabinen. Geräumige Decks. Privat-Badezimmer. Unübertroffener Komfort. Kalt und warm fließendes Wasser in jeder Kabine.

KAIRO—ASSUAN—ZWEITER KATARAKT

Wöchentliche Abfahrten  
KAIRO—ASSUAN und zurück

20tägige Reise  
ASSIUT—ASSUAN und zurück

14tägige Reise  
KAIRO—ZWEITER KATARAKT und zurück

27tägige Reise  
Luxuriöse Privaidampfer und Segel-Dahabijen für Privatgesellschaften und Familien.

Vollständiges Programm über die Einrichtungen für Reisen in Ägypten, auf dem Nil, in Palästina und Syrien auf Verl. gratis.

## THOS. COOK & SON

DIRECTION GÉNÉRALE: BERKELEY STREET, LONDON W. 1

Plus de 170 succursales dans le monde entier

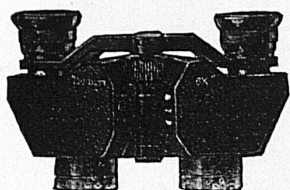
BASEL, Aschengraben 6  
GENÈVE, 90, Rue du Rhône  
INTERLAKEN, Höhweg

LAUSANNE, 9, Grand Chêne  
LUGANO, 8, Quai Vincenzo Vela  
LUZERN, Schwanenplatz 7

MONTREUX, Arcades du National  
St. MORITZ, Badstrasse  
ZÜRICH, Bahnhofstrasse 35

## OPTIKER KOCH ZÜRICH

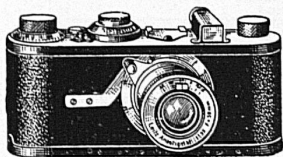
Zwei unentbehrliche  
Reise-Begleiter



Taschen-  
Prismen-  
gläser

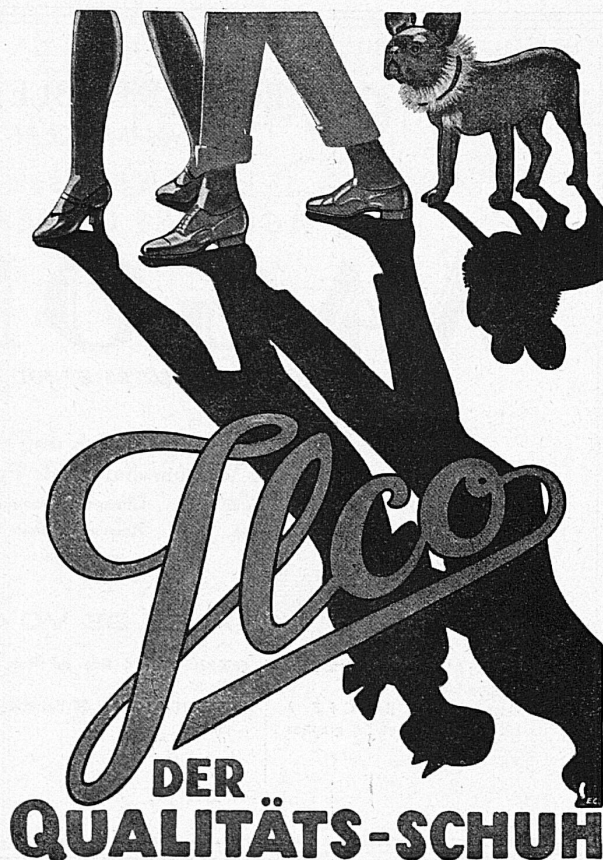
Neueste Modelle

Tourixem, 6 X vergrößernd Fr. 220  
Tourixem, 8 X vergrößernd Fr. 240



Taschen-  
Photo-  
Kamera  
„Leica“

Die kleinste und beste  
Schlitzverschluß-Kamera Fr. 325





## Überseereisen



**Hamburg-  
Amerika Linie**

Seereisen

Landreisen

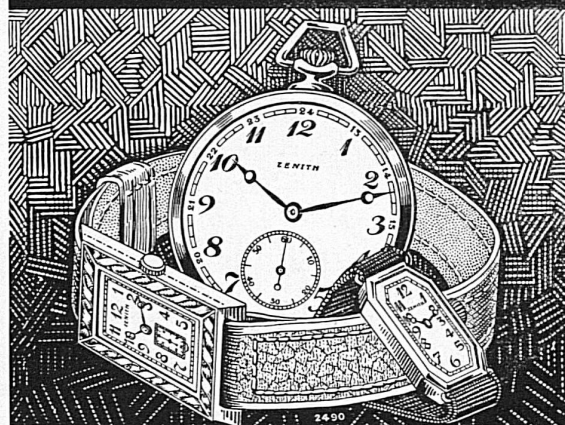
Luftreisen

Auskünfte durch die Generalagentur  
für die Schweiz:

**HAPAG-REISEBUREAU  
ATTENBERGER, ZÜRICH**  
Bahnhofstrasse 90

# ZENITH

## DIE GENAUESTE UHR



IN ALLEN BEWÄHRTEN UHRENGESCHÄFTEN ERHÄLTICH

POUR VOYAGER AGRÉABLEMENT ET CONFORTABLEMENT  
AUX MEILLEURES CONDITIONS

ADRESSEZ-VOUS AUX  
AGENCES GÉNÉRALES DE VOYAGES

# WAGONS-LITS

(450 AGENCES DIRECTES ET SOUS-AGENCES DANS LE MONDE ENTIER)

Tous Billets de Chemins de fer, de Trains de luxe, de Wagons-Lits, de Wagons-  
Restaurants, de Wagons-Salons, de Pullman, de Bateaux, d'Avions, d'Auto-Cars

Réserve de places pour toutes destinations  
Voyages à forfait, dans tous pays, en  
groupe ou individuels.

Change des monnaies étrangères.  
Réserve de chambres dans tous les meil-  
leurs hôtels.

Assurances des voyag. et de leurs bagages.  
Renseignements gratuits sur toutes ques-  
tions de voyage et de tourisme.

AGENCES GÉNÉRALES DE VOYAGES „WAGONS-LITS“ EN SUISSE

**BALE:** 6 Centralbahnplatz (Hô-  
tel Continental)  
Gare Centrale des CFF à  
côté des Postes et Télégraphes

**GENÈVE:** 4 Rue du Mont-  
Blanc  
**INTERLAKEN:** 29 Bahnhof-  
platz

**LAUSANNE:** 16 Place St-  
François (Société de Banque  
Suisse) et  
Bureau à la Gare, en face du  
bureau de renseignements  
**LUCERNE:** Gare Centrale des  
CFF

**SAINT-MORITZ:** Immeuble  
de la Banque Populaire Suisse et  
Ticket office au Suvretta House.  
**ZÜRICH:** 53 Bahnhofstrasse  
(Banque Populaire Suisse) et  
Gare Centrale



# BANQUE CANTONALE DU VALAIS SION

CAPITAL ET RÉSERVES: Fr. 8.225.000

Garantie illimitée de l'Etat du Valais



Emet des titres à 3 et 5 ans au taux du 5 0/0

Traite toutes opérations de banque

## Accumulatoren- Fabrik Oerlikon

liefert

**stationäre**

und

**transportable**

## Accumulatoren

für

jeden Verwendungszweck



### Bahnschwellen und Hölzer

für Bahn-, Brücken- und Wasserbau

### Holzpflaster

für Werkstätten, Rampen, Strassen usw.

### Einfriedigungen

Imprägnierung mit Teeröl nach Vorschriften der SBB

Elektrische Unternehmungen

## O. BÜRGI & C<sup>IE</sup>

ZÜRICH / LAUSANNE



Freileitungsbauten

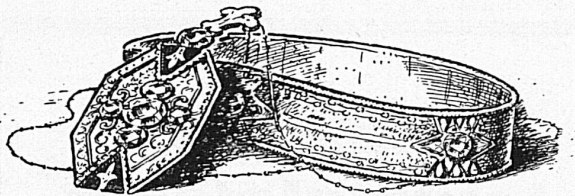
Kabelmontagen + Pat.

Elektrifizierung

von Bahnen







**U. SAUTER**  
*Goldschmied A. G.*  
**BASEL**  
*Freiestrasse 27*

**Grands Vins du Valais**



**CHÂTEAU-CONTHEY**  
 fendant supérieur  
**BRÛLEFER**  
 fendant de Sion  
**SION PETILLANT**  
**MOLIGNON**  
**CLOS DU CHÂTEAU**  
 Dôle cuvée Réservee  
**MONT-FLEURI**  
 Johannisberg  
 Swiss Sparkling  
**MONT-CERVIN**

**HOIRS CHARLES BONVIN FILS SION**

## Mauerhofer & Zuber

ELEKTRISCHE UNTERNEHMUNGEN  
 LANGNAU (Bern)  
 und LAUSANNE  
 Avenue Bergière 22

*SPEZIALGESCHÄFT*  
*FÜR FREILEITUNGEN JEDER ART*  
*FAHRLEITUNGEN FÜR BAHNEN*



**SALVIS**

Die vorzüglichen  
 elektrischen  
**Kochherde**  
 für  
 Klein-u. Grossküchen  
 baut  
 in altbewährter Qualität

Fabrik elektrischer Koch- und  
 Heizapparate, **LUZERN**

ALLES IST VERGÄNGLICH  
 GOLD UND SILBER BLEIBT



*Erinnerung*

Ein schöner Ort! Eine schöne Stunde! Man möchte sie festhalten für immer!

Frohe Tage, liebgewonnene Freunde möchte man stets wieder ins Gedächtnis zurückrufen können, sich bei diesen ein bleibendes Andenken sichern. Oder man möchte seinen Lieben, die nicht dabei waren, etwas von dem Genossen vermitteln! Tun Sie es mit edlem Schmuck! Nichts ist geeigneter, dauernde Erinnerung an Erlebtes und an die eigene Person wachzuhalten, als ein leuchtender, kunstvoll gefasster Edelstein oder charakteristische, edle Gold- und Silbergeräte.

**Alles ist vergänglich.....**  
**Gold und Silber bleibt**

Jeder Bijoutier  
 wird Sie bereitwillig und unverbindlich beraten.

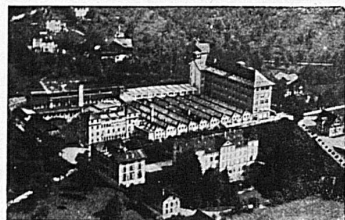
ATELIER HÄUBLER BERN



# Verband Schweizerischer Spezialfabriken der Elektrotechnik

Sekretariat ZÜRICH 7, Cäcilienstrasse 5

**Landis & Gyr A.-G., Zug**  
Gegründet 1896



Elektrizitätszähler / Zeitschalter  
Schaltautomaten  
Verlangen Sie unsere Prospekte

## Drähte und Kabel

aller Art

Schweizerische  
Draht- und Gummiwerke  
ALTDORF-URI

Drahtzieherei / Isolierrohrfabrik  
Fabrik isolierter Drähte, Kabel, Schnüre  
Fabrikation technischer Gummiwaren



**Trüb, Täuber & Co.**

ZÜRICH, Ampèrestrasse 3



Fabrik  
elektrischer Messinstrumente  
und  
wissenschaftlicher Apparate

## F. E. O. K. SURSEE

liefert:

Schnellheizer  
Speicheröfen  
Kochherde  
auch kombiniert mit Gas, Holz, Kohle  
Hotelherde  
Kippkochkessel  
Boiler  
Kirchenheizungen

Verlangen Sie Prospekte der

**Fabrik elektr. Öfen u. Kochherde  
Sursee**



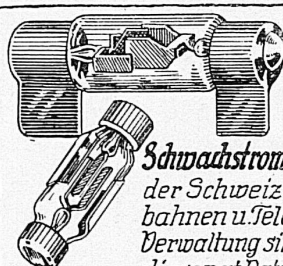
Die billigsten im Gebrauch, weil von längster Dauer

## Block-Kondensatoren

«LECLANCHÉ»  
für jeden Zweck, speziell für  
Netzanschlussgeräte usw.

Höchste Präzision und Durchschlagsfestigkeit

**LECLANCHÉ S. A., Yverdon**



Die  
Schwachstromanlagen  
der Schweiz, Bundes-  
bahnen u. Telegraphen-  
Verwaltung sind durch  
diese Patrone vor  
**Überspannung**  
geschützt:  
**LICHTAG.**  
Vereinigte Glühlampenfabriken  
**GOLDAU**

MÉDAILLE D'OR



**SOCIÉTÉ SUISSE**  
DE  
«CLÉMATÉITE»  
VALLORBE

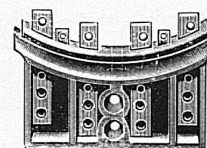
## ISOLANTS POUR L'ÉLECTRICITÉ

Basse et haute tension

Plaques et pièces moulées pour  
**APPAREILLAGE**  
**CHAUFFAGE, T. S. F.**  
etc.

Demander  
offres

TÉLÉPHONE  
No 52



PRESSPAN- UND  
ISOLATIONSMATERIALIEN - WERKE  
FÜR ELEKTROTECHNIK

vormals

**H. Weidmann A.-G.**

Rapperswil

Presspäne, Fullerboard, Cornit-  
Pressformstücke für Stark- und  
Schwachstrom. Ia Cornit-In-  
stallationsartikel. Pierrit-Isolier-  
platten - Lackpappe, Amianit.

## CHASSERAL

DÉPT. COMPTES D'ÉLECTRICITÉ  
DE LA FABRIQUE DES LONGINES  
**S T - I M I E R**

Compteurs pour courants con-  
tinu et alternatifs, mono- et poli-  
phasés 2, 3 et 4 fils pour tarif  
simple et multiple. Compteur spé-  
cial de poids et dimensions réduits

BUREAU  
DE VÉRIFICATION OFFICIEL No 29  
Téléphone 67

## APPAREILLAGE

GENEVE **GARDY**

SPÉCIALITÉ D'APPAREILLAGE POUR  
CHEMINS DE FER A TRACTION  
ÉLECTRIQUE

Disjoncteurs dans l'huile. Interrup-  
teurs de sectionnement. Tableaux de  
service interne. Interrupteurs et com-  
mutateurs pour chauffage électrique





# Schweizerische Kreditanstalt

Crédit Suisse

**Zürich**

Credito Svizzero

Basel, Bern, Frauenfeld, Genf, Glarus, Kreuzlingen,  
Lausanne, Lugano, Luzern, Neuenburg, St. Gallen  
*Agenturen in Oerlikon, Weinfelden*

Aktienkapital und Reserven Fr. 170,000,000

*Capital et Réserves: Fr. 170,000,000*

BESORGUNG SÄMTLICHER BANKGESCHÄFTE  
*TOUTES OPÉRATIONS DE BANQUE*

Die Direktion