

Objektyp: **Advertising**

Zeitschrift: **SBB Revue = Revue CFF = Swiss federal railways**

Band (Jahr): **1 (1927)**

Heft 4

PDF erstellt am: **20.06.2024**

Nutzungsbedingungen

Die ETH-Bibliothek ist Anbieterin der digitalisierten Zeitschriften. Sie besitzt keine Urheberrechte an den Inhalten der Zeitschriften. Die Rechte liegen in der Regel bei den Herausgebern. Die auf der Plattform e-periodica veröffentlichten Dokumente stehen für nicht-kommerzielle Zwecke in Lehre und Forschung sowie für die private Nutzung frei zur Verfügung. Einzelne Dateien oder Ausdrucke aus diesem Angebot können zusammen mit diesen Nutzungsbedingungen und den korrekten Herkunftsbezeichnungen weitergegeben werden. Das Veröffentlichen von Bildern in Print- und Online-Publikationen ist nur mit vorheriger Genehmigung der Rechteinhaber erlaubt. Die systematische Speicherung von Teilen des elektronischen Angebots auf anderen Servern bedarf ebenfalls des schriftlichen Einverständnisses der Rechteinhaber.

Haftungsausschluss

Alle Angaben erfolgen ohne Gewähr für Vollständigkeit oder Richtigkeit. Es wird keine Haftung übernommen für Schäden durch die Verwendung von Informationen aus diesem Online-Angebot oder durch das Fehlen von Informationen. Dies gilt auch für Inhalte Dritter, die über dieses Angebot zugänglich sind.



Die Wintersaison in
GRAUBÜNDEN

beginnt im Dezember, noch zu Ostern können die schönen
 Frühlingsskitouren ausgeführt werden

SILS (Engadin)
 812 m 500 Betten

LENZERHEIDE
 1500 m 500 Betten

CELERINA
 1724 m 450 Betten

SAMADEN
 1728 m 350 Betten

SILVAPLANA
 1815 m 280 Betten

MALOJA
 1870 m 340 Betten

ZUOZ
 1712 m 260 Betten

FLIMS
 1120 m 400 Betten

ST. MORITZ
 1800 m 6000 Betten

WINTEROLYMPIADE 1928:
 11. — 19. FEBRUAR

DAVOS
 1560 m 6000 Betten
 Jahreskurort

AROSA
 1800 m 2500 Betten
 Jahreskurort

PONTRESINA
 1803 m 2500 Betten

KLOSTERS
 1209 m 600 Betten

CHUR
 Übergangsstation

BERGÜN
 1386 m 160 Betten

DARDAN
 1511 m 120 Betten

CHURWALDEN
 1240 m 150 Betten

DANY
 1246 m 50 Betten

SEDRUN
 1410 m 70 Betten

SPLÜGEN
 1460 m 80 Betten

SPINABAD
 1468 m 60 Betten

SAVOGNINO
 1215 m 100 Betten

Prospekte und Auskunft durch das offizielle Verkehrsbureau für Graubünden in Chur

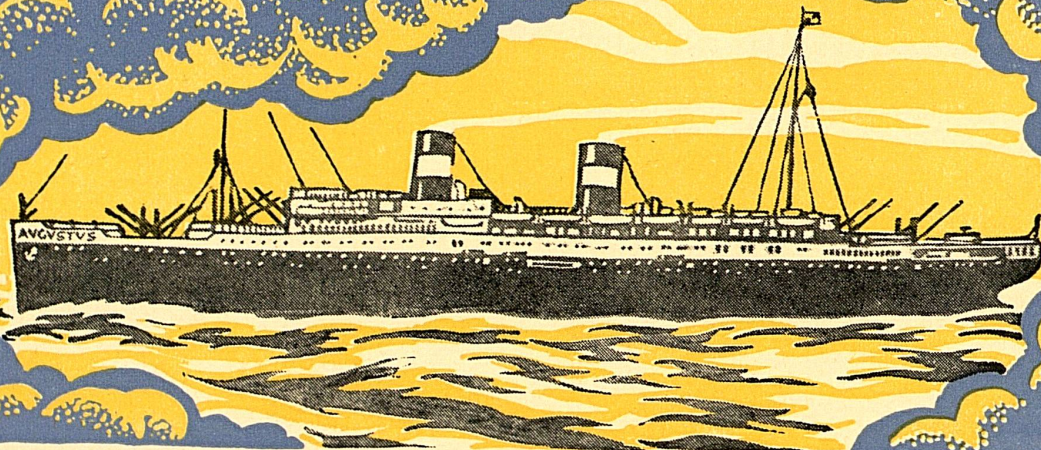
"Suisse-Italie"

Reise- u. Transport-Gesellschaft

SITZ ZÜRICH, BAHNHOFSTR. 80

FILIALEN u. AGENTUREN AUF

ALLEN GRÖßEREN PLÄTZEN DER SCHWEIZ



N. G. I. — NAVIGAZIONE GENERALE ITALIANA

10. November 1927

JUNGFERNFAHRT nach Südamerika des M.s. „AUGUSTUS“

32,500 Tonnen, 4 Schrauben, das grösste Motorschiff der Welt

Anmeldung und Auskünfte durch die Generalagentur:

„SUISSE-ITALIE“ S. A.
Reise- und Transportgesellschaft

Sitz: ZÜRICH, Bahnhofstrasse 80. Generalagent A. Rusca

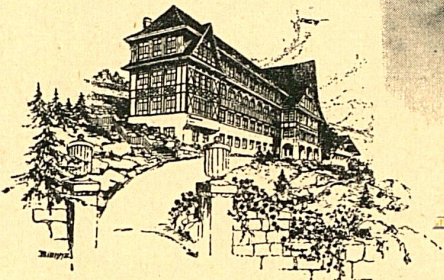
Vertreter in: Basel, Genf, Locarno, Lugano, Luzern, St. Gallen

Telephon Selnau
77.72/76

Telegr.-Adresse:
Suissitali



Gruen,
die Uhr,
die mit der
Zeit geht

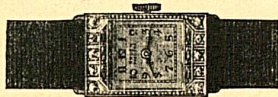


„PRECISION“, eine der Gruen-Uhrenfabriken und Sitz der Gruen Uhr Gilde Biel, Schweiz

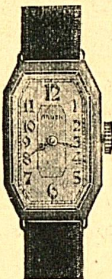
Was sagst Du zu meiner Uhr?

Autorisierte Verkaufsstellen:

Zürich: Barth & Co., Bahnhofstrasse 2; Türler & Co., Paradepl. — Bern: Zigerli & Cie., Spitalg. 14 — Luzern: Albert Burger, Kapellg. 10-12 — St. Gallen: Tremp & Riche — St. Moritz: E. Bittmann & Co. — Davos: F. Brunner — Interlaken: R. Jost — Montreux und Caux: W. Allemann — Genf: Colay fils & Stahl, Quai des Bergues 31 — Leysin: Horlogerie Biland — Lausanne: Junod frères, Place St-François



Gruen-Brillantuhr Fr. 525.-, andere von Fr. 10,000.- bis 410.-



Cartouche, massiv Gold, Fr. 150.-



Grüingold mit aparter Genfergravierung Präzisionswerk feinsten Ausführg., Fr. 285.-



Weiss- oder Grüingold, mit feinen Verzierungen, Fr. 210.-

„Sie ist wirklich entzückend und dazu noch Weißgold — also hochmodern. Aber — geht sie zuverlässig?“

„... Sie geht sehr gut. Ich habe nie gedacht, daß eine Armbanduhr so zuverlässig und genau sein kann. — Es ist eine „Gruen“, das Feinste, das es gibt und doch nicht übermäßig teuer. Die Gruenfabrik bringt immer die neusten, schönsten und exklusivsten Modelle.“

Die Preise der Gruenuhren sind von der Fabrik festgesetzt. Gruenuhren sind nur in einigen feinen Uhrengeschäften zu haben, in der Schweiz laut nebenstehender Liste.



Dieses Wappen kennzeichnet die Gruen Uhr Verkaufsstelle

GRUEN



Geben Sie etwas mehr aus und Sie haben das Beste