

Objektyp: **Advertising**

Zeitschrift: **The Swiss observer : the journal of the Federation of Swiss Societies in the UK**

Band (Jahr): - **(1964)**

Heft 1451

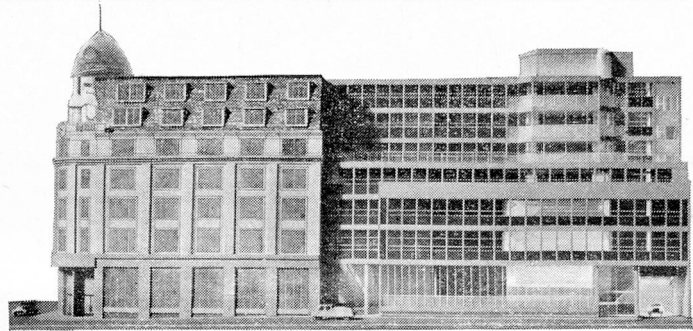
PDF erstellt am: **19.09.2024**

Nutzungsbedingungen

Die ETH-Bibliothek ist Anbieterin der digitalisierten Zeitschriften. Sie besitzt keine Urheberrechte an den Inhalten der Zeitschriften. Die Rechte liegen in der Regel bei den Herausgebern. Die auf der Plattform e-periodica veröffentlichten Dokumente stehen für nicht-kommerzielle Zwecke in Lehre und Forschung sowie für die private Nutzung frei zur Verfügung. Einzelne Dateien oder Ausdrucke aus diesem Angebot können zusammen mit diesen Nutzungsbedingungen und den korrekten Herkunftsbezeichnungen weitergegeben werden. Das Veröffentlichen von Bildern in Print- und Online-Publikationen ist nur mit vorheriger Genehmigung der Rechteinhaber erlaubt. Die systematische Speicherung von Teilen des elektronischen Angebots auf anderen Servern bedarf ebenfalls des schriftlichen Einverständnisses der Rechteinhaber.

Haftungsausschluss

Alle Angaben erfolgen ohne Gewähr für Vollständigkeit oder Richtigkeit. Es wird keine Haftung übernommen für Schäden durch die Verwendung von Informationen aus diesem Online-Angebot oder durch das Fehlen von Informationen. Dies gilt auch für Inhalte Dritter, die über dieses Angebot zugänglich sind.



SWISS BANK CORPORATION

(A company limited by shares incorporated in Switzerland)

OFFICES
THROUGHOUT
SWITZERLAND
& IN NEW YORK

AFFILIATES
IN MONTREAL
& CASABLANCA

REPRESENTATIVES
IN CENTRAL AND
SOUTH AMERICA

SOCIÉTÉ DE BANQUE SUISSE
SCHWEIZERISCHER BANKVEREIN
SOCIETÀ DI BANCA SVIZZERA

Principal London Office
99 GRESHAM STREET, LONDON E.C.2
(During rebuilding: P.O. Box No. 114, 40 Coleman
Street, London E.C.2)
Telephone: Monarch 4000

West End Branch
18 REGENT STREET, S.W.1
(Savings Accounts — currently 2½% p.a. — available)
Telephone: Whitehall 8083

A FULL SWISS BANKING SERVICE AT YOUR DISPOSAL IN LONDON



fingerlight COMPACROW can double your storage capacity, or halve your storage area!

Acrow get the aisles mobilized to save you time, space and money with COMPACROW. Fixed access aisles are eliminated and this immediately doubles your storage area capacity. The Compacrow system consists of precision built and dynamically balanced storage units, mounted on floor rails and moving under fingerlight pressure to make an aisle where and when it's needed. The system will handle anything from box files to engine parts in half the time and half the space. Put Compacrow on your payroll as a big money saver when time and space come expensive.

SEE HOW COMPACROW SAVES EXPENSIVE SPACE

- Static storage, with fixed access aisles wastes space. Mobile Compacrow puts the aisle where it's needed — gives plenty of light and room — cuts costs.
- 1** When storage space is limited COMPACROW will increase your capacity by 100%.
 - 2** When you are short of space COMPACROW can release up to 50% of your storage area for other purposes.
 - 3** When you are planning to build new storage areas, COMPACROW will cut the costs by halving the space required.

ACROW (ENGINEERS) LTD Acrowrack Division
South Wharf London W2 AMBassador 3456

BRANCHES IN: BELFAST
BIRMINGHAM · BRISTOL
CHESTERFIELD · GLASGOW
LEEDS · LIVERPOOL
MANCHESTER · NEWCASTLE
PENARTH · SAFFRON WALDEN,
SOUTHAMPTON

