

Objektyp: **Advertising**

Zeitschrift: **The Swiss observer : the journal of the Federation of Swiss Societies in the UK**

Band (Jahr): - **(1964)**

Heft 1451

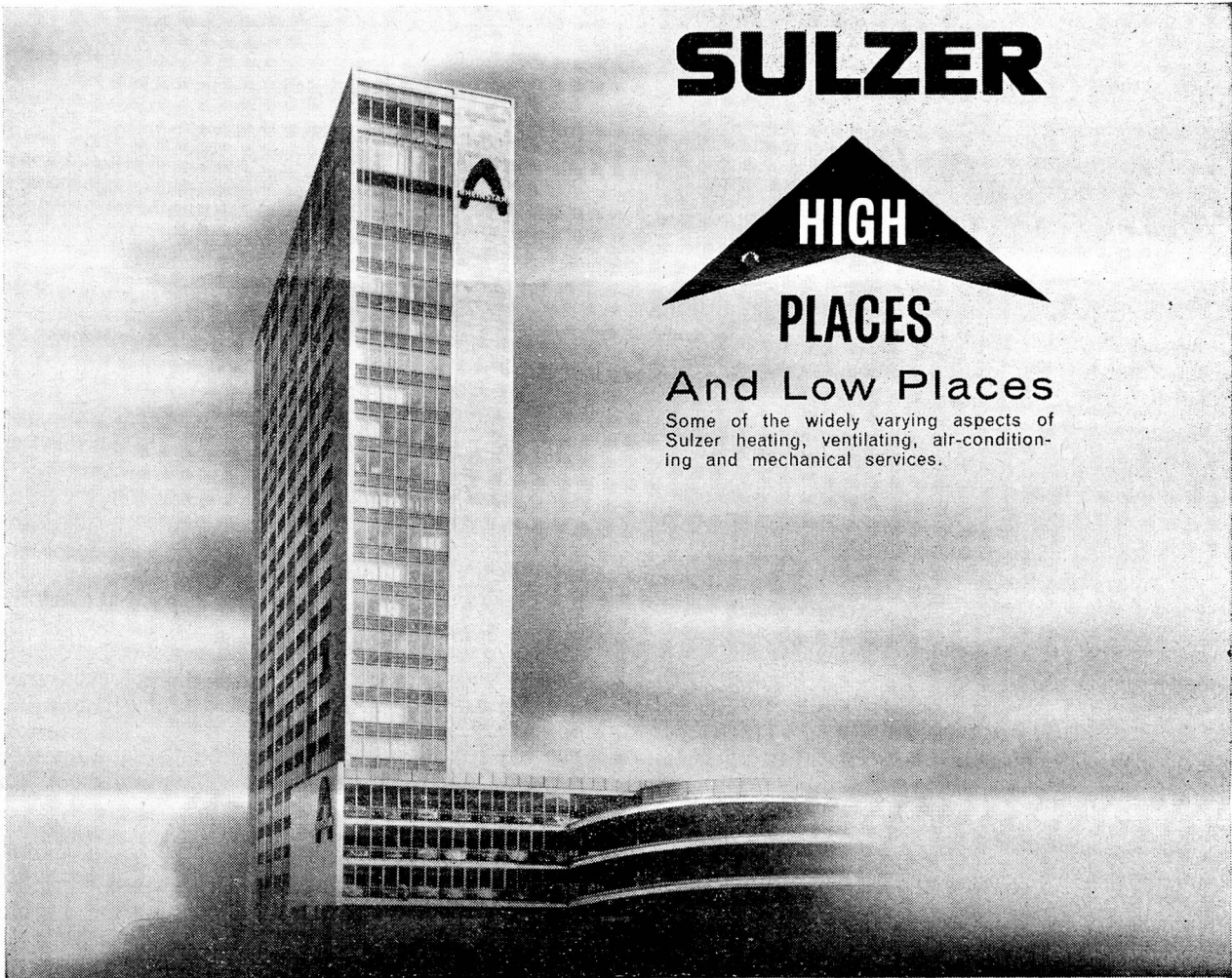
PDF erstellt am: **20.09.2024**

### **Nutzungsbedingungen**

Die ETH-Bibliothek ist Anbieterin der digitalisierten Zeitschriften. Sie besitzt keine Urheberrechte an den Inhalten der Zeitschriften. Die Rechte liegen in der Regel bei den Herausgebern. Die auf der Plattform e-periodica veröffentlichten Dokumente stehen für nicht-kommerzielle Zwecke in Lehre und Forschung sowie für die private Nutzung frei zur Verfügung. Einzelne Dateien oder Ausdrucke aus diesem Angebot können zusammen mit diesen Nutzungsbedingungen und den korrekten Herkunftsbezeichnungen weitergegeben werden. Das Veröffentlichen von Bildern in Print- und Online-Publikationen ist nur mit vorheriger Genehmigung der Rechteinhaber erlaubt. Die systematische Speicherung von Teilen des elektronischen Angebots auf anderen Servern bedarf ebenfalls des schriftlichen Einverständnisses der Rechteinhaber.

### **Haftungsausschluss**

Alle Angaben erfolgen ohne Gewähr für Vollständigkeit oder Richtigkeit. Es wird keine Haftung übernommen für Schäden durch die Verwendung von Informationen aus diesem Online-Angebot oder durch das Fehlen von Informationen. Dies gilt auch für Inhalte Dritter, die über dieses Angebot zugänglich sind.

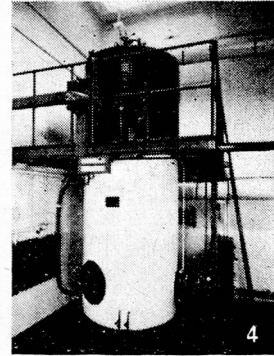
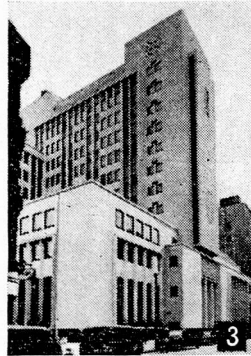
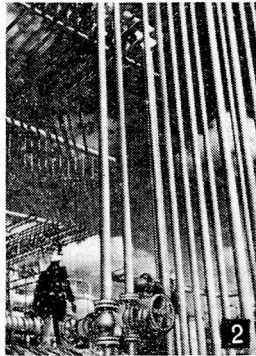


# SULZER

## HIGH PLACES

## And Low Places

Some of the widely varying aspects of Sulzer heating, ventilating, air-conditioning and mechanical services.



On this page we illustrate a few of the many Sulzer installations. Above is the **Rheinstahl Building**, West Germany, where Sulzer have installed high velocity air-conditioning. Below from left to right, we show (1) **Colvilles** cold rolling mill, Gartcosh, where 12,000 ft. of Sulzer Hi-Strip provides factory heating. (2) **Shell Refinery**, Stanlow, where Sulzer installed pipework. (3) **Barclays Bank D.C.O.** London, where Sulzer installed office ventilation and heated ceilings. The architects were Ley, Colbeck and Partners, J. E. Greatorex and Partners were mechanical consultants. (4) **University of London**,

for whom Sulzer installed 3,500 kW high tension hot water electrode boilers.

(5) **Schofields** Leeds has Sulzer air curtain entrances, a necessity to a busy department store.

*Tripe & Wakeham, Chartered Architects, 16 Fitzhardinge Street, London W.1.*

**SULZER BROS. / LONDON / LTD.,  
Bainbridge House,  
Bainbridge Street, London, W.C.1**

Telephone No.: MUSeum 7890  
Barbour Index File No. 120.