

Objektyp: **Advertising**

Zeitschrift: **The Swiss observer : the journal of the Federation of Swiss Societies in the UK**

Band (Jahr): - **(1975)**

Heft 1699

PDF erstellt am: **21.09.2024**

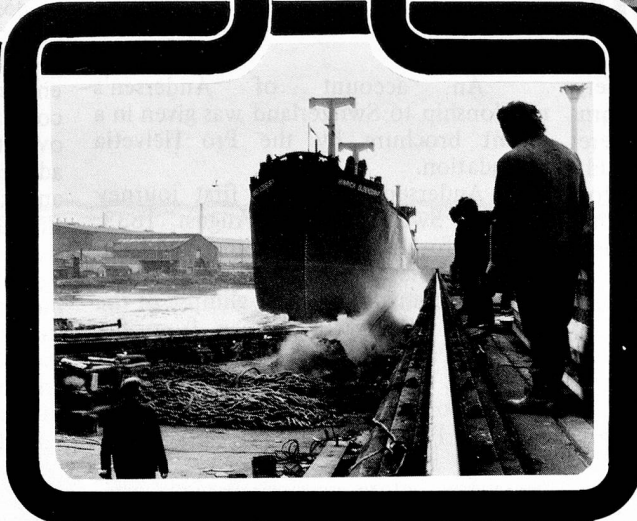
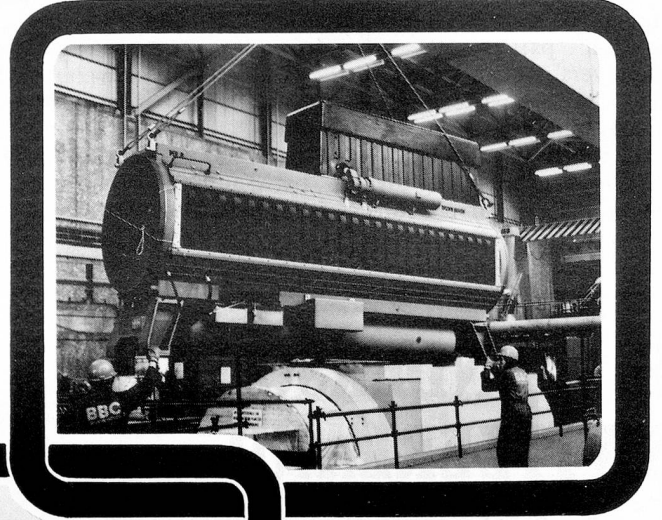
### **Nutzungsbedingungen**

Die ETH-Bibliothek ist Anbieterin der digitalisierten Zeitschriften. Sie besitzt keine Urheberrechte an den Inhalten der Zeitschriften. Die Rechte liegen in der Regel bei den Herausgebern. Die auf der Plattform e-periodica veröffentlichten Dokumente stehen für nicht-kommerzielle Zwecke in Lehre und Forschung sowie für die private Nutzung frei zur Verfügung. Einzelne Dateien oder Ausdrucke aus diesem Angebot können zusammen mit diesen Nutzungsbedingungen und den korrekten Herkunftsbezeichnungen weitergegeben werden. Das Veröffentlichen von Bildern in Print- und Online-Publikationen ist nur mit vorheriger Genehmigung der Rechteinhaber erlaubt. Die systematische Speicherung von Teilen des elektronischen Angebots auf anderen Servern bedarf ebenfalls des schriftlichen Einverständnisses der Rechteinhaber.

### **Haftungsausschluss**

Alle Angaben erfolgen ohne Gewähr für Vollständigkeit oder Richtigkeit. Es wird keine Haftung übernommen für Schäden durch die Verwendung von Informationen aus diesem Online-Angebot oder durch das Fehlen von Informationen. Dies gilt auch für Inhalte Dritter, die über dieses Angebot zugänglich sind.

# British Industry's partner for progress



BROWN BOVERI equipment and engineering skills are being utilized on an ever-increasing scale by all sectors of British Industry.

For the most modern steel works; for Nuclear Power Stations; for the most sophisticated cargo ships, the engineers of British Brown-Boveri are applying the full benefits of the technological developments made in the BROWN BOVERI research centres and factories throughout the world.

## **BBC**

**BROWN BOVERI British Brown-Boveri Limited**

UK Head Office: Glen House, Stag Place,  
London, SW1E 5AH Tel: 01-828 9422

Brentford Office: Albany House, 41 High Street,  
Brentford, Middlesex. Tel: 01-568 7781