

Zeitschrift: The Swiss observer : the journal of the Federation of Swiss Societies in the UK
Herausgeber: Federation of Swiss Societies in the United Kingdom
Band: - (1924)
Heft: 181

Werbung

Nutzungsbedingungen

Die ETH-Bibliothek ist die Anbieterin der digitalisierten Zeitschriften auf E-Periodica. Sie besitzt keine Urheberrechte an den Zeitschriften und ist nicht verantwortlich für deren Inhalte. Die Rechte liegen in der Regel bei den Herausgebern beziehungsweise den externen Rechteinhabern. Das Veröffentlichen von Bildern in Print- und Online-Publikationen sowie auf Social Media-Kanälen oder Webseiten ist nur mit vorheriger Genehmigung der Rechteinhaber erlaubt. [Mehr erfahren](#)

Conditions d'utilisation

L'ETH Library est le fournisseur des revues numérisées. Elle ne détient aucun droit d'auteur sur les revues et n'est pas responsable de leur contenu. En règle générale, les droits sont détenus par les éditeurs ou les détenteurs de droits externes. La reproduction d'images dans des publications imprimées ou en ligne ainsi que sur des canaux de médias sociaux ou des sites web n'est autorisée qu'avec l'accord préalable des détenteurs des droits. [En savoir plus](#)

Terms of use

The ETH Library is the provider of the digitised journals. It does not own any copyrights to the journals and is not responsible for their content. The rights usually lie with the publishers or the external rights holders. Publishing images in print and online publications, as well as on social media channels or websites, is only permitted with the prior consent of the rights holders. [Find out more](#)

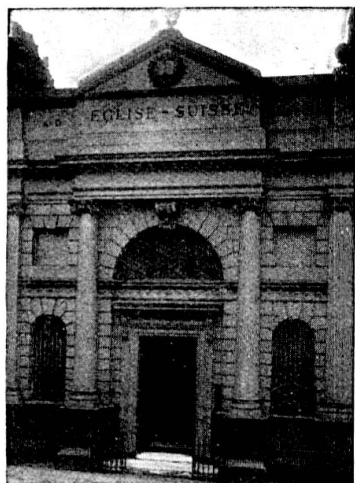
Download PDF: 22.02.2026

ETH-Bibliothek Zürich, E-Periodica, <https://www.e-periodica.ch>

EGLISE SUISSE DE LONDRES (Langue française).

Fondée en 1762.

79, ENDELL STREET, SHAFTESBURY AVENUE, W.C.2.



XXIII^e INVITATION

aux
FÊTES de FIN d'ANNÉE.

Soirée de Noël pour Jeunes Filles
~~Dimanche 21~~ Décembre à 8 p.m.

Jeudi 18

SERVICE DU JOUR DE NOËL

suivi d'un culte de S^{te} Cène
(avec coupe individuelle).

Jeudi 25 Décembre à 11 heures.

Autres services de S^{te} Cène, Dimanche 21 Décembre à 11 h. et 7 h. et Mercredi 31 Décembre à 8 h. 30.

ARBRE ET FÊTE DE NOËL

Vendredi 26 Décembre à 4 h. 45.

avec participation des enfants de l'Ecole du Dimanche et du Chœur de l'Eglise.
THÉ À PARTIR DE 4 HEURES.

SERVICE DE FIN D'ANNÉE

Mercredi 31 Décembre à 8 h. 30.

Culte liturgique commun en deux langues, suivi d'un service de Sainte Cène.

Culte du Nouvel An, Jeudi, 1^{er} Janvier 1925, 11 h.

Arbre de Noël pour les Enfants de la Colonie. (Entrée par carte spéciale).

Samedi 3 Janvier 1925, à 3 h. à MORLEY HALL.

Prière de signaler au Pasteur les enfants suisses qui n'ont point encore été invités.

En vente: Calendriers de la Mission Romande, 6d.

Cantiques de l'Eglise, 3/-.

Demandez la liste de Lectures bibliques pour 1925.

MESSAGE DE NOËL.

Décembre 1924.

Chers Compatriotes,

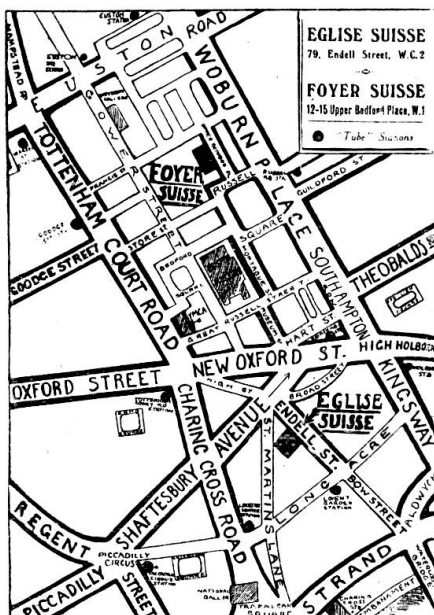
Quinze fois déjà, vous avez répondu à mon appel, aux approches de Noël, me fournissant généreusement de quoi organiser les fêtes de fin d'année, ces arbres qui parlent au cœur des pauvres, des solitaires, des exilés, des enfants comme des vieux, de quoi donner à beaucoup, comme joie de Noël, en vêtements, victuailles, secours et douceurs, "ce petit superflu, chose si nécessaire" comme dit le dicton.

Je ne doute pas que pour la seizième fois, vous ne répondiez de même à ma requête et ne témoigniez de votre attachement à votre vieille Eglise et de votre compréhension pour ce qu'elle essaie de faire depuis si longtemps, tant pour les enfants de notre Colonie, par son Ecole du Dimanche et autrement, que pour les pauvres, tant pour les malades que pour tous les Suisses en général. Ils savent tous qu'ils sont et seront toujours les bienvenus à Endell Street!

Un chaud merci d'avance, chers Compatriotes, et mes meilleurs souhaits,

Pastor Hoffmann de Vismé

P.S. Prière d'envoyer tous les dons en argent et en nature (habits, souliers, jouets, comestibles etc.) à l'église, 79, Endell Street, W.C.2, et non au presbytère.



Cultes en français : tous les Dimanches
matins et soirs à 11 h. et 6 h. 30.

Ecole du Dimanche (à 83 Endell Street):
à 11 h.

Chœur Mixte : tous les deux Dimanches
à 7 h. 30.

Toutes les jeunes filles sont les bienvenues
à l'église tous les

Jeudis de 4 h. 30 à 9 h. 30 : thé, causeries,
réunions familiales, études bibliques, "social
evenings," etc.

Bibliothèque (1000 vol.) à la disposition de chacun, ouverte
après le culte.

Se présenter au Pasteur !

Le pasteur Hoffmann de Vismé reçoit à l'église le Mercredi
de 10 h. 30 à 12 h., le Samedi après 4 h. au presbytère,
102, Hornsey Lane, Highgate, N.6, et sur rendez-vous.

Téléphone : MOUNTVIEW 1798.