

Objekttyp: **FrontMatter**

Zeitschrift: **Schweizer Kunst = Art suisse = Arte svizzera = Swiss art**

Band (Jahr): - **(1935-1936)**

Heft 3

PDF erstellt am: **22.09.2024**

Nutzungsbedingungen

Die ETH-Bibliothek ist Anbieterin der digitalisierten Zeitschriften. Sie besitzt keine Urheberrechte an den Inhalten der Zeitschriften. Die Rechte liegen in der Regel bei den Herausgebern. Die auf der Plattform e-periodica veröffentlichten Dokumente stehen für nicht-kommerzielle Zwecke in Lehre und Forschung sowie für die private Nutzung frei zur Verfügung. Einzelne Dateien oder Ausdrucke aus diesem Angebot können zusammen mit diesen Nutzungsbedingungen und den korrekten Herkunftsbezeichnungen weitergegeben werden. Das Veröffentlichen von Bildern in Print- und Online-Publikationen ist nur mit vorheriger Genehmigung der Rechteinhaber erlaubt. Die systematische Speicherung von Teilen des elektronischen Angebots auf anderen Servern bedarf ebenfalls des schriftlichen Einverständnisses der Rechteinhaber.

Haftungsausschluss

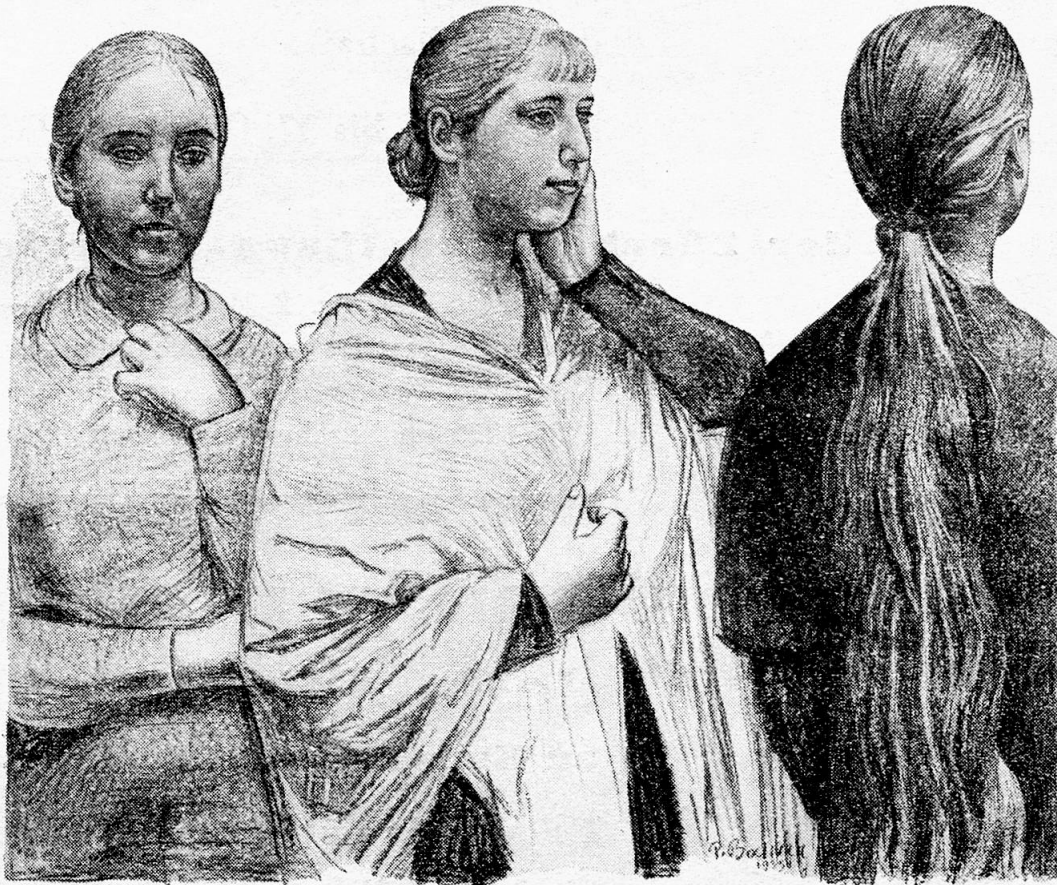
Alle Angaben erfolgen ohne Gewähr für Vollständigkeit oder Richtigkeit. Es wird keine Haftung übernommen für Schäden durch die Verwendung von Informationen aus diesem Online-Angebot oder durch das Fehlen von Informationen. Dies gilt auch für Inhalte Dritter, die über dieses Angebot zugänglich sind.

SCHWEIZER KUNST ART SUISSE ARTE SVIZZERA

OKTOBER 1935

N° 3

OCTOBRE 1935



KUNSTHAUS ZÜRICH
XVI. AUSSTELLUNG DER GESELLSCHAFT
SCHWEIZ. MALER, BILDHAUER U. ARCH.
ZUR FEIER IHRES 70JÄHRIGEN BESTEHENS
U. Z. FEIER D. 25JÄHRIG. BESTEHENS D. ZÜRCHER KUNSTHAUSES

XVI. Gesamtausstellung der Gesellschaft im Zürcher Kunsthaus

bei Anlass des 25jährigen
Bestehens des Kunsthauses
und des 70. Jubiläumsjahrs
der Gesellschaft.

31. August bis 27. Oktober 1935

Kauft Lose der Zürcher Kunsthaus-Lotterie

Treffer in bar Fr. 2.— bis 100,000.—
Treffer in Form von Gutscheinen zum
Kauf von Werken in den Ausstellungen
1935-1936 im Zürcher Kunsthaus.

XVI^e Exposition générale de la Société au Kunsthaus de Zurich

à l'occasion du 25^e anniversaire
du Kunsthaus et des 70 ans
de la Société.

31 août au 27 octobre 1935

Achetez des billets de la loterie du Kunsthaus de Zurich

Lots en espèces de Fr. 2.— à 100,000.—.
Lots sous forme de bons pour achats
d'œuvres aux expositions 1935-1936 au
Kunsthaus de Zurich.

SCHWEIZER KUNST ART SUISSE - ARTE SVIZZERA

OFFIZIELLES ORGAN DER GESELL-
SCHAFT SCHWEIZERISCHER MALER,
BILDHAUER UND ARCHITEKTEN

ORGANE OFFICIEL DE LA SOCIÉTÉ
DES PEINTRES, SCULPTEURS ET
ARCHITECTES SUISSES

FÜR DIE REDAKTION VERANTWORTLICH:
DER ZENTRAL-VORSTAND

RESPONSABLE POUR LA RÉDACTION:
LE COMITÉ CENTRAL

ADMINISTRATION : A. DÉTRAZ, SECRÉT. CENTRAL, 10, AVENUE DES ALPES, NEUCHÂTEL, TÉL. 51.217
IMPRIMERIE PAUL ATTINGER S. A., AVENUE JEAN-JACQUES ROUSSEAU 7, NEUCHÂTEL

NEUCHÂTEL N° 3

JÄHRLICH 10 HEFTE
10 CAHIERS PAR AN

N° 3 OKTOBER 1935
OCTOBRE 1935

INHALT — SOMMAIRE

XVI. Ausstellung. — Die Sektion Bern und die Unterstützungskasse. — † Ernst Linck. — Nationale Kunstausstellung 1936. — Alpine Kunstausstellung. — Mitteilungen des Zentralvorstandes. — Wettbewerbe. — Ausstellungen. — Illustration : auf dem Umschlag, Plakat der XVI. Ausstellung, Lithographie von Paul Bodmer, Zollikerberg.

Rapport annuel. — XVI^e Exposition. — † Ernest Linck. — Exposition nationale 1936. — Exposition d'art alpin. — Communications du Comité central. — Concours. — Expositions. — Illustration : sur la couverture, affiche de la XVI^e Exposition, lithographie de Paul Bodmer, Zollikerberg.

Rapport annuel *présenté à l'Assemblée générale de Lausanne* *le 30 juin 1935.*

Les temps difficiles que nous traversons n'ont heureusement guère exercé d'influence sur l'*effectif* de nos membres passifs. En effet, le nombre des cotisations encaissées l'an dernier se montait à 796, tandis qu'au 30 avril 1935 ce nombre atteignait déjà 752. Une quarantaine de cotisations sont encore dues qui, espérons-le, rentreront encore, du moins en partie. Si nous ajoutons 26 membres passifs à vie, nous constatons que le chiffre de 800 est encore dépassé. Il y eut 57 nouvelles admissions, en premier lieu la section de Genève avec 18 qui sont dues surtout à l'activité de l'infatigable président de cette section ; puis vient Berne avec 14, Zurich avec 10, plus 1 à vie, Neuchâtel 4, Argovie et Fribourg chacune 3, Bâle 2 admissions. Lucerne et Saint-Gall ont annoncé chacune un nouveau membre.

L'*effectif* des actifs est de 653. Neuf admissions furent enregistrées à l'assemblée générale de Lucerne 1934. Depuis il y eut quelques décès, des démissions et des radiations pour non-paiement de la cotisation pendant deux ans ou même davantage.

Les *décès*, malheureusement de jeunes artistes surtout, furent ceux de Paul Tanner, Hérissau, Werner Neuhaus, Lutzelfluh, Hanns Welti, Zurich, François Barraud, Genève, Rudolf Hubscher, Bâle, et René Lackerbauer, Melide. Chez les passifs aussi, quelques-uns parmi les meilleurs ne sont plus, ainsi le conseiller municipal Gustave Kruck, à Zurich, Prof. Dr W. Barth, à Bâle, et Prof. Arthur Weese, à Berne.