

**Zeitschrift:** Schweizer Kunst = Art suisse = Arte svizzera = Swiss art  
**Herausgeber:** Visarte Schweiz  
**Band:** - (2006)  
**Heft:** 1: Bitte hinauslehnen! = Se pencher au dehors, SVP! = Lean out of the window, please!

**Artikel:** [Insert: Black Dwarf, planet122]  
**Autor:** Stoffel, Peter  
**DOI:** <https://doi.org/10.5169/seals-623085>

### **Nutzungsbedingungen**

Die ETH-Bibliothek ist die Anbieterin der digitalisierten Zeitschriften auf E-Periodica. Sie besitzt keine Urheberrechte an den Zeitschriften und ist nicht verantwortlich für deren Inhalte. Die Rechte liegen in der Regel bei den Herausgebern beziehungsweise den externen Rechteinhabern. Das Veröffentlichen von Bildern in Print- und Online-Publikationen sowie auf Social Media-Kanälen oder Webseiten ist nur mit vorheriger Genehmigung der Rechteinhaber erlaubt. [Mehr erfahren](#)

### **Conditions d'utilisation**

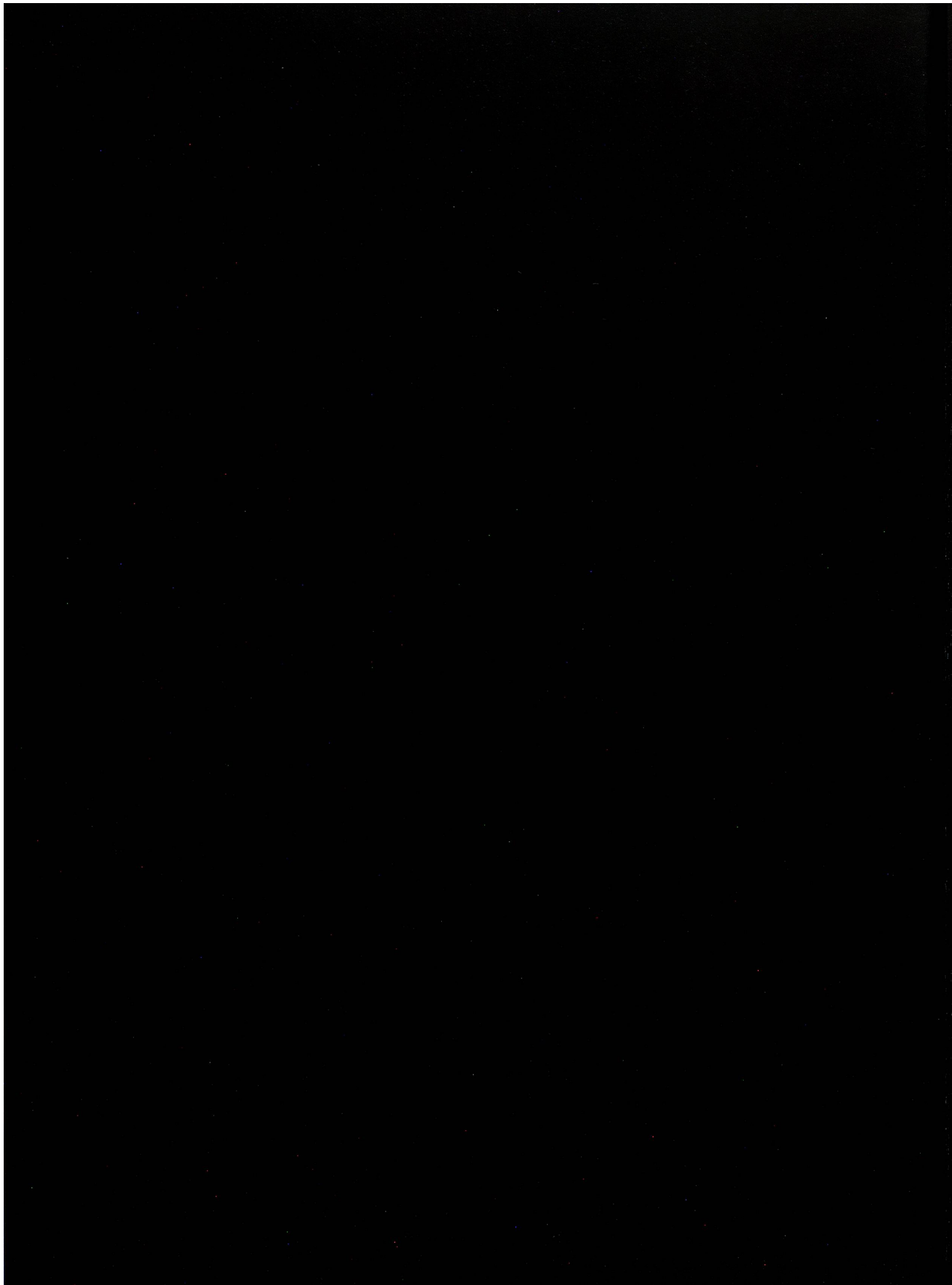
L'ETH Library est le fournisseur des revues numérisées. Elle ne détient aucun droit d'auteur sur les revues et n'est pas responsable de leur contenu. En règle générale, les droits sont détenus par les éditeurs ou les détenteurs de droits externes. La reproduction d'images dans des publications imprimées ou en ligne ainsi que sur des canaux de médias sociaux ou des sites web n'est autorisée qu'avec l'accord préalable des détenteurs des droits. [En savoir plus](#)

### **Terms of use**

The ETH Library is the provider of the digitised journals. It does not own any copyrights to the journals and is not responsible for their content. The rights usually lie with the publishers or the external rights holders. Publishing images in print and online publications, as well as on social media channels or websites, is only permitted with the prior consent of the rights holders. [Find out more](#)

**Download PDF:** 20.01.2026

**ETH-Bibliothek Zürich, E-Periodica, <https://www.e-periodica.ch>**



# BLACK DWARF

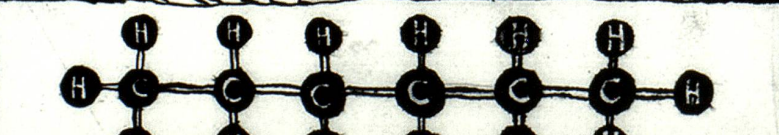


MARA EM BRACES  
THE WHEEL OF LIFE



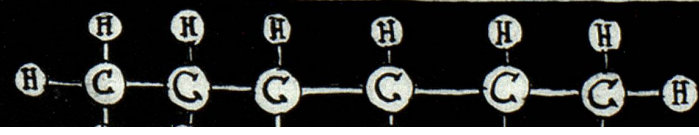
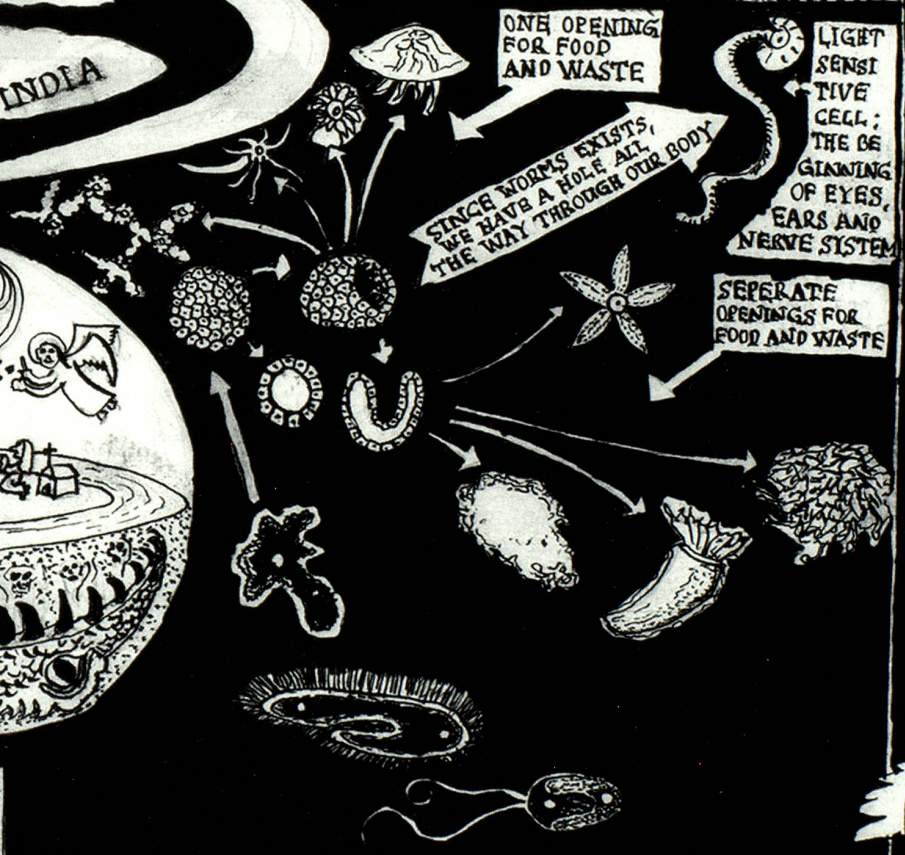
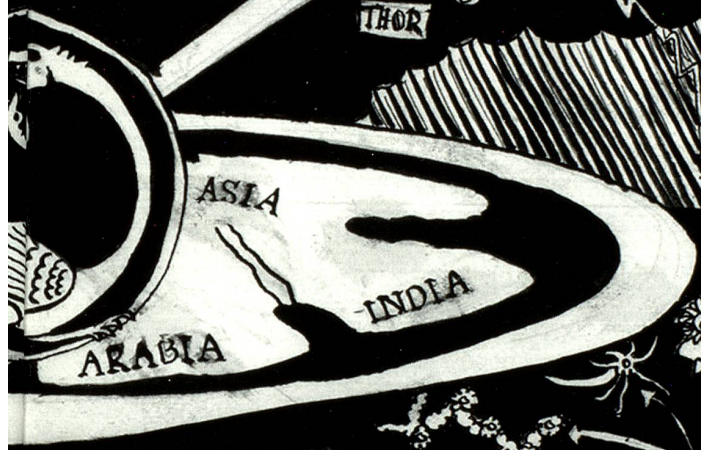
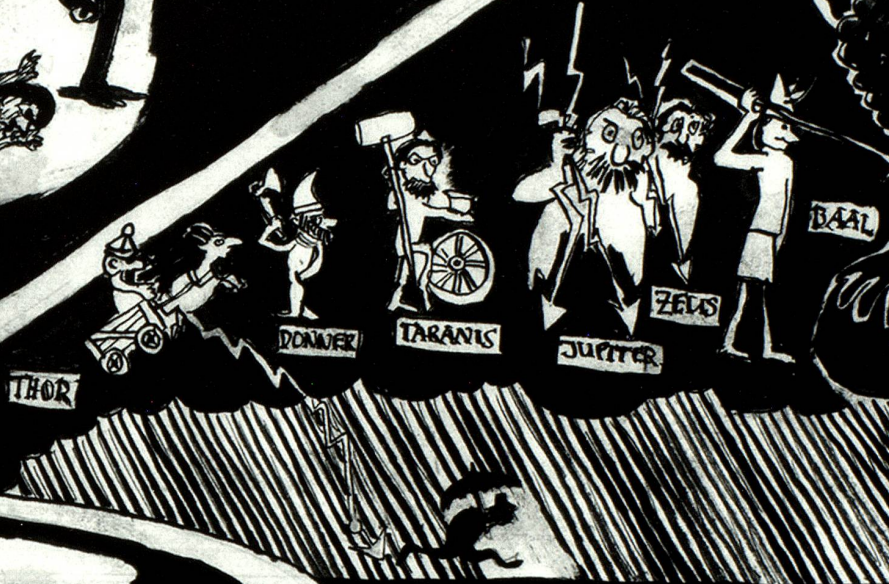
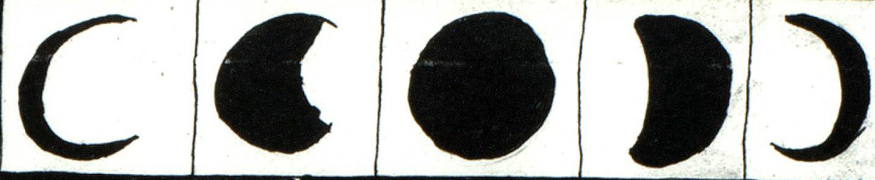
THE SPY  
HAD A  
DEPICTING  
PILLARS  
BY TEXE  
DISCOVER  
THE TEXA

NON PLUS ULTRA





SIX KINGS  
AT OF ARMS  
THERACLES  
SOMPAINED  
ETER THE  
OF AMERICA  
AS CHANGED





Während den 500 Jahren der römischen Herrschaft, von Cäsars Geburt bis zum Niedergang des oströmischen Reiches, wurden folgende Sprachen anerkannt und gesprochen:

ägyptisch (mittelägyptisch, neuägyptisch, frühdemotisch, spätdemotisch, altkoptisch, koptisch), albanisch, arranisch, arabisch (nabatäisch, palmyrenisch, schafaitisch, tamudisch), aramäisch, armenisch, babylonisch (akkadisch), baskisch, dakisch (getisch, mösisch, triballisch), etruskisch, garamantisch, germanisch, griechisch (attisch, dorisch, epirotisch, ionisch, lakonisch, makedonisch, messenisch), hebräisch, hethitisch-luwisch (isaurisch, karisch, lydisch, pisidisch, sidetisch), iberisch, illyrisch, iranisch, istrisch, italische sprachen (umbrisch, oskisch, marsisch, pälignisch), keltisch (keltiberisch, gallisch, narbonensisch, bretonisch, kornisch, kymrisch, irisch, manx, schottisch-gälisch, lepontisch, norisch, pannonisch-mitteldalmatisch, südostdalmatisch, vindelizisch, galatisch), lasisch, lateinisch, liburnisch, libysch, ligurisch, messapisch, mingrelisch, päonisch, parthisch, phönizisch, phrygisch, punisch, rätisch, sarmantisch, skythisch, sumerisch, syrisch, thrakisch, ventisch.



I never thought about where pineapples come from. I was surprised when a friend today described a pineapple plant she had seen while she was on holiday in Costa Rica. She described it to be about one foot or 30 centimetres tall. The plant only carries one pineapple on a thick stalk. It has huge leaves coming up from the ground, enveloping the pineapple like a crown. It looks a bit like a thistle, maybe it belongs to the thistle family. The leaves on top of the pineapple, the little green top that is still on the pineapple when you buy it, actually is the top of the plant.