

Zeitschrift: Schweizer Kunst = Art suisse = Arte svizzera = Swiss art
Herausgeber: Visarte Schweiz
Band: - (1986)
Heft: 4

Artikel: La section valaisanne : des artistes à l'image du relief
Autor: Stadelmann, Claude
DOI: <https://doi.org/10.5169/seals-624188>

Nutzungsbedingungen

Die ETH-Bibliothek ist die Anbieterin der digitalisierten Zeitschriften auf E-Periodica. Sie besitzt keine Urheberrechte an den Zeitschriften und ist nicht verantwortlich für deren Inhalte. Die Rechte liegen in der Regel bei den Herausgebern beziehungsweise den externen Rechteinhabern. Das Veröffentlichen von Bildern in Print- und Online-Publikationen sowie auf Social Media-Kanälen oder Webseiten ist nur mit vorheriger Genehmigung der Rechteinhaber erlaubt. [Mehr erfahren](#)

Conditions d'utilisation

L'ETH Library est le fournisseur des revues numérisées. Elle ne détient aucun droit d'auteur sur les revues et n'est pas responsable de leur contenu. En règle générale, les droits sont détenus par les éditeurs ou les détenteurs de droits externes. La reproduction d'images dans des publications imprimées ou en ligne ainsi que sur des canaux de médias sociaux ou des sites web n'est autorisée qu'avec l'accord préalable des détenteurs des droits. [En savoir plus](#)

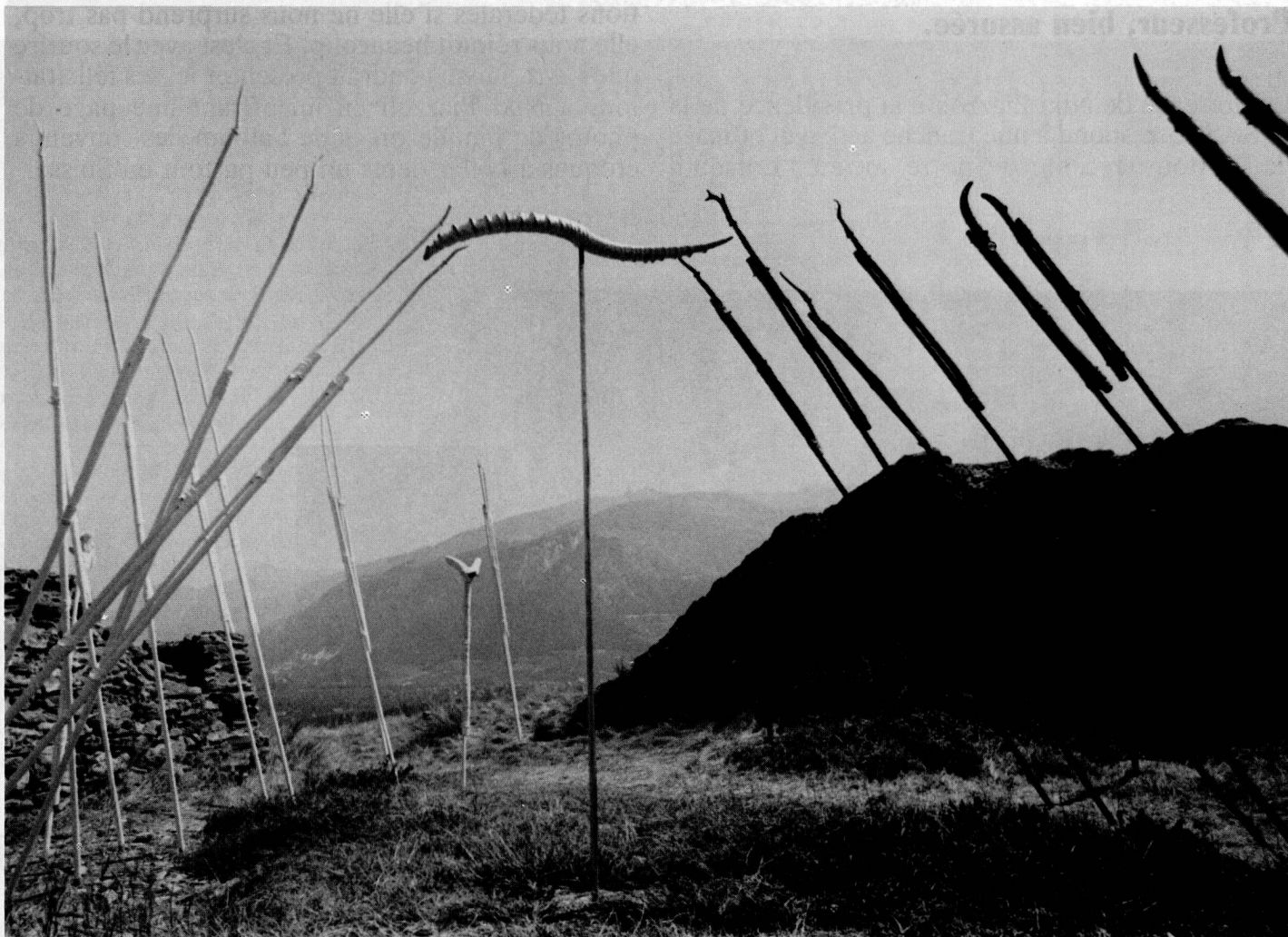
Terms of use

The ETH Library is the provider of the digitised journals. It does not own any copyrights to the journals and is not responsible for their content. The rights usually lie with the publishers or the external rights holders. Publishing images in print and online publications, as well as on social media channels or websites, is only permitted with the prior consent of the rights holders. [Find out more](#)

Download PDF: 04.04.2026

ETH-Bibliothek Zürich, E-Periodica, <https://www.e-periodica.ch>

La section valaisanne: Des artistes à l'image du relief



Tom Gerber à Sion

Forte de 44 membres actifs, la section valaisanne ne prétend pas représenter l'expression artistique du territoire. Comme ailleurs, plusieurs artistes «intéressants» ne sont pas membres de la société. Pour présenter une esquisse de la section, nous utiliserons le «crayon» du président, Pierre Loye, en fonction depuis 3 ans, que nous avons rencontré à Martigny.

C'est vrai, dit-il, que le fait d'être valaisan a son importance, sinon sa résonance. D'abord parce qu'il n'est pas formaliste. Ensuite, l'identité valaisanne se lit à travers les arts plastiques. Et Pierre Loye illustre son propos en insistant sur la spécificité géographique de la région. «On vit dans un pays différent, le monde des Alpes, où le rythme du relief conditionne le geste créateur. Le paysage très découpé du Valais incite la forme expressive, souvent dure, du moins tranchée. Notre monde est «celui

de la ligne, une véritable tradition se manifeste dans ce sens, depuis notre art populaire, en passant par des artistes tels Biéler et Dallèves. C'est une des raisons peut-être pour laquelle l'aventure de l'art contemporain sied bien aux Valaisans, qui manifeste par ailleurs une vitalité hors du commun à assumer leur temps.

A propos des activités de la section, Pierre Loye tient à mettre en évidence la politique d'échanges même s'il demeure conscient de l'importance des expositions collectives des artistes indigènes dans le canton. A ce titre, l'expérience de Sierre durant cet été représente un succès. Dans le prolongement de l'échange avec la section du Tessin, deux projets sont en voie de réalisation: durant les mois de novembre et de décembre, les artistes valaisans se présenteront à St-Gall, et réciproquement les Saint-Gallois exposeront à Martigny. L'été 1987, la section

accueillera une autre section SPAS à Sierre au château de villa. En ce qui concerne les relations avec l'autorité politique, Pierre Loye admet que l'Etat valaisan subvienne ponctuellement à des besoins spécifiques pour l'organisation d'expositions ou la publication de documents. La section entretient de bons rapports avec la commission culturelle cantonale, un de ses membres en fait partie, mais à titre personnel. Pour l'actuel président, le centralisme nuit à la mise en valeur d'une identité régionale et par là-même à son expression artistique. D'où sa volonté d'entreprendre un travail en profondeur et ne pas céder à la tentation du spectaculaire. C'est d'ailleurs dans cette perspective qu'il tente de mener l'action de la section. Refusant de développer l'infrastructure administrative, il essaye d'intensifier le bénévolat. Mais le manque de motivation des membres édulcore son

énergie. La critique qu'il adresse au centralisme régional, Pierre Loye la formule avec plus d'acuité sur le plan national en regrettant notamment le manque de débat à l'occasion des assemblées des délégués de la SPSAS et les procédés quelquefois «impérialistes» du Comité central. En élargissant la discussion, Pierre Loye conclut: «La politique culturelle pourrait avancer à grands pas en Suisse si on encourageait vraiment les associations locales qui travaillent en profondeur.»

Claude Stadelmann



Jean-Pierre Briand Sculpteur

Jean-Pierre Briand

Sculpteur, peintre, enseignant
*22.10.1953 à Sierre
Préjeux
1967 Bramois

Activités artistiques

Sculpture, peinture, architecture, environnement.

Données biographiques

Ecole des Beaux-Arts, dipl. 1979, dessinateur architect. dipl. 1974, enseignant, Ecole aux Beaux-Arts, à Sion, depuis 1979 (sculpture).

Bourses, Prix

Aide aux travail, Etat du Valais, Commune de Sion, Commission fédérale de culture.

Expositions personnelles et collectives

1979 grange à l'évêque Sion. Art alpin Helmhaus Zürich. 1980 SPSAS membr. 1981 Stockalper Brig. 1981 Sculpture Romande Bex. 1983 Fondation Gianadda Martigny. 1984 Galerie zur Matze Brig. 1985 Biennale der Schweizer Kunst, Stadthaus Olten. 1986 8ème Expo sculpture Suisse, Biel. Galerie Stella, Saillon. Répérés, Merkzeichen Sion. Museum Olten.

Œuvres dans des collections publiques

Musée cantonale du Valais.

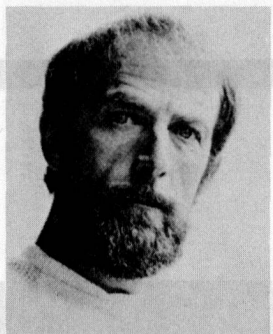
Réalisations monumentales

1982 Collège Creusette 2 x 25.00 m à Sion, 1984 Hôpital Gravelone Sion, 2.40 x 2,50 x 2.20 m, 1986 Place Sacré-Cœur Sion, 9.00 x 7.00 x 0.40 m

Fontaine
Acier, cuivre, bois, eau
Environnement 150 m²

mettes Montney Gole
he de la Cathédrale
Fribourg. Gole de la
Diane, Montney Gole
tie Régie Genevois
Carouge/GE Gole
zur Matze Brig 1985
Galerie du Château
Avenches 1986 Gole
Gonda Fontaine Sion
Kunstst. «de hope
hees». Eare/Holand
Gole Pécus, Mon-
teux
Expositions collectives

Michel Favre
Sculpteur
*10.2.1947 à Lousson
Gid St-Bernard 44
1920 Montney



Raoul Chedel Photographe

Raoul Chedel

*21.6.1943
à Gland/VD
1920 Martigny-Croix

Activités artistiques

Photographe

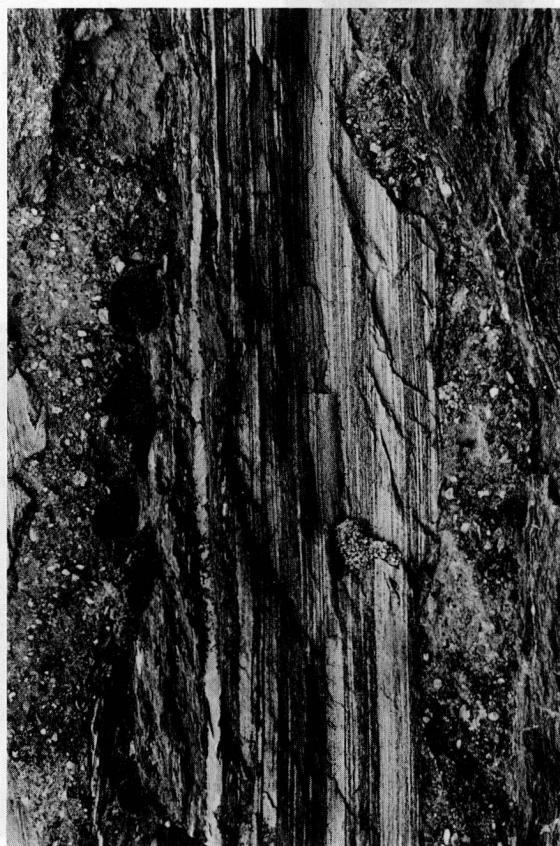
Expositions personnelles et collectives

Personnelle. Martigny 81, Fond. P. Gianadda. 78, 83, plusieurs collectives SPSAS., Saillon 86, Le Châble VS 86.

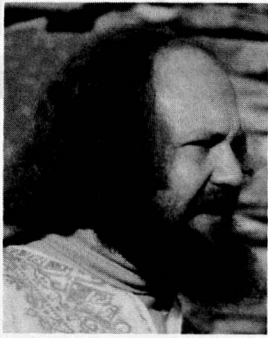
Bibliographie

Resonances. 79, Diff. Gaillard, Martigny.

Bourses, Prix
1980: concours pour le
bâtiment de la Police
cantonale, Montney
3ème prix, 1982: con-
cours pour une école
primaire, Lèche-les-
Bains, 1er prix, 1983:
concours solis de spec-
tacle, Montney, 7ème



Structures
de pierre
Kodak Tx 400



Michel Favre

Sculpteur

Michel Favre

Sculpteur
* 10. 5. 1947 à Lausanne
Grd St-Bernard 44,
1920 Martigny

Activités artistiques

Sculpture

Données biographiques

Apprentissage de marbrier. Stages aux écoles d'art de Berne et St-Gall.

Expositions personnelles et collectives

Expositions personnelles: 1977 Odis, St-Maurice. 1980 Galerie 23, Fully. 1983 Galerie Grande Fontaine, Sion. 1984 Galerie des Mar-

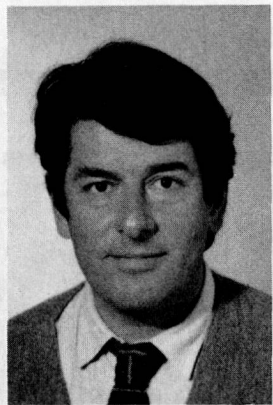
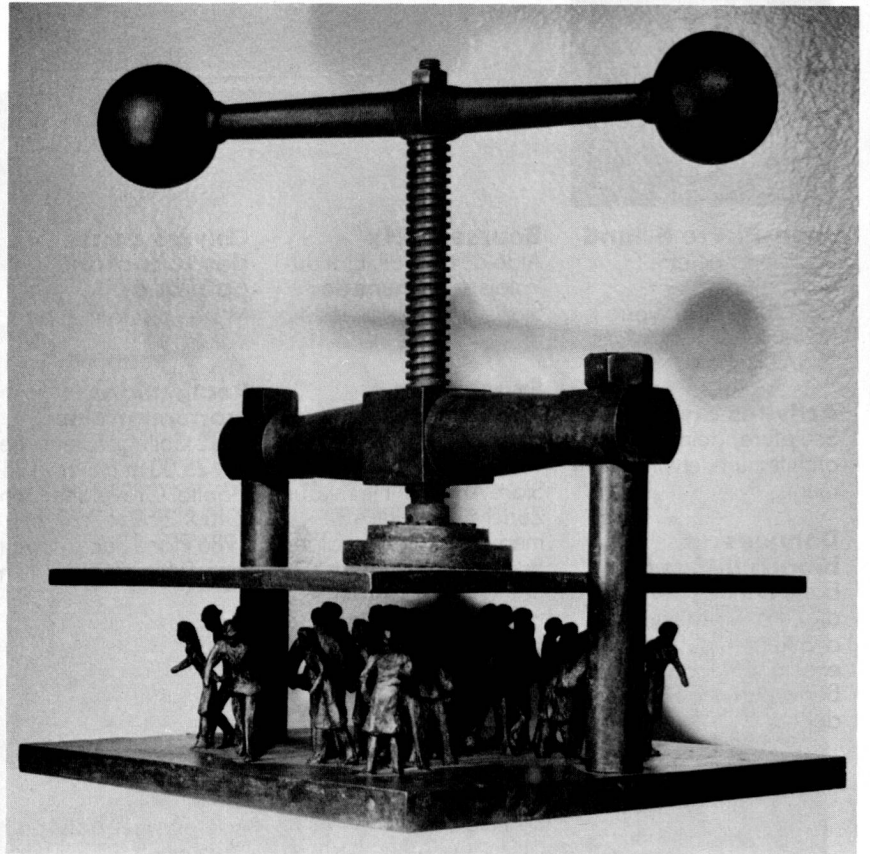
mettes, Monthey. Galerie de la Cathédrale, Fribourg. Galerie de la Dranse, Martigny. Galerie Regio Genevensis, Carouge/GE. Galerie Zur Matze, Brig. 1985 Galerie du Château, Avenches. 1986 Galerie Grande Fontaine, Sion. Kunstzaal «de hoge hees», Eersel/Holland. Galerie Picpus, Montreux.

Expositions collectives: Depuis 1980 en Valais et à Bex, Yverdon, Genève, Olten, St-Gall, Paris, Maubeuge, Athènes.

Œuvres dans des collections publiques

Musée des Beaux-Arts, Sion. Ville de Martigny. Musée Skironio, Athènes.

Les gens pressés
Bronze
(cire perdue)



Roland Gay

Architecte

Roland Gay

Architecte
* 14. 12. 1942 à Monthey
Av. de l'industrie 8
1870 Monthey

Activités artistiques

Propriétaire bureau d'architecture.

Données biographiques

Entre-autre: 1961: maturité fédérale B, 1962-67: école polytechnique fédérale de Zurich, section architecture, 1968-78: collaborateur de Pierre Zoelly, arch. AIA/BSA/SIA, Zurich (voir Werkstattbericht P.Z.), 1978: établis-

sement à Monthey, activité indépendante, activité au sein de l'entreprise Gay Frères Monthey SA pour la construction de chalets, 1. 1. 1982: activité totalement indépendante ouverture d'un bureau d'architecture, 1982: architecte exécutant à Monthey de Maus Frères SA pour les grands magasins La Placette, Monthey, 1982: concours pour l'agrandissement de l'école des Buissonnets, Sierre, achat. Membre: de la SIA, Société des ingénieurs et des architectes, de la SPSAS, Société des peintres, sculpteurs et architectes suisses, inscrit au REG, inscrit au Registre professionnel cantonal, de la sous-commission cantonale des sites, de l'Institut suisse pour l'étude de l'Art.

Bourses, Prix

1980: concours pour le bâtiment de la Police cantonale, Monthey 3ème prix, 1982: concours pour une école primaire. Loèche-les-Bains, 1er prix, 1983: concours salle de spectacle, Monthey, 7ème prix.

Expositions personnelles et collectives

SPSAS Martigny 1984.

Bibliographie

AS no 72, Mai 1986, Einfamilienhaus 1/85, Raum + Wohnen 2/85, DB 7/1985

Maison Boisset
1983
1870 Monthey





Jean-Pierre Giuliani Architecte

Jean-Pierre Giuliani

Architecte
* 17. 4. 1929 à Lausanne
7 Av. de la Gare
Martigny
Vit et travaille à Martigny

Activités artistiques

Architecture (architecte indép. dès 1962). Enseignement du dessin à St-Maurice 1969-1974. Concours.

Données biographiques

Scolarité à Lausanne. Formation professionnelle et académique à Lausanne et Paris: dessin, architecture, urbanisme, environnement, art et archéologie. Formation complémentaire: sc. naturelles et anthropologie, écologie.

Bourses, Prix

1960 Boursier de l'Unesco. Voyage d'étude en Scandinavie.

Expositions personnelles et collectives

Nombreuses expositions collectives dont: 1975: «Aspects de l'architecture contemporaine en Valais.» au Manoir de Martigny (org. B. Wyder). 1981: «Architecture suisse 70-80 + 10 architectes valaisans à la Fondation Pierre-Giannada.

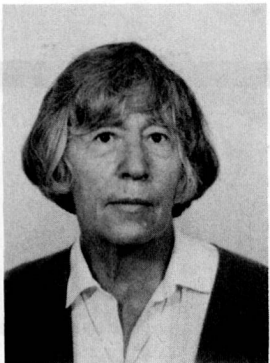
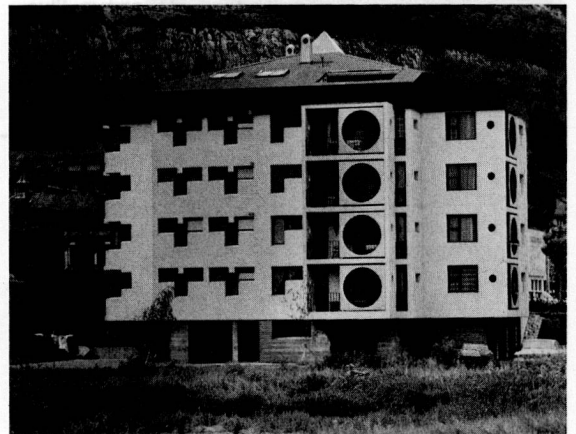
Réalizations monumentales

Réalisations et projets: d'habitats collectifs et individuels, chalets, hôtels, écoles, églises, bât. industriel, Lotissement (sud de la France), complexe hôtelier (800 lits) au Gabon, projet pour une Université de la Mer en Sardaigne.

Bibliographie

Co-auteur de 2 monographies de peintres, catalogues d'expos., articles de presse, critiques, journaliste USPS dès 1960.

Immeuble d'appartements à St-Maurice 1971



Simone Guhl-Bonvin Peintre

Simone Guhl-Bonvin

Peintre
* 8. 4. 1926 à Sion (VS)
Vieux Collège 14,
1950 Sion

Activités artistiques

Peinture, gravure, décoration mural.

Données biographiques

Atelier à Sion, Etudes maturité classique, Gewerbeschule (Bâle), Atelier Guste Stettler (Bâle), Beaux-Arts (Lausanne), Académie Jullian (Paris).

Bourses, Prix

Prix à la Bourse fédérale.

Expositions personnelles et collectives

Groupes: Sion, Sierre, Martigny, St-Maurice, Brigue, Loèche, Grône, Thoune, Zurich, Moutier, Genève, Bâle, St-Gall. Personnelles: Sion, Montreux, Saillon, Bonn, Mont d'Orge, Baden.

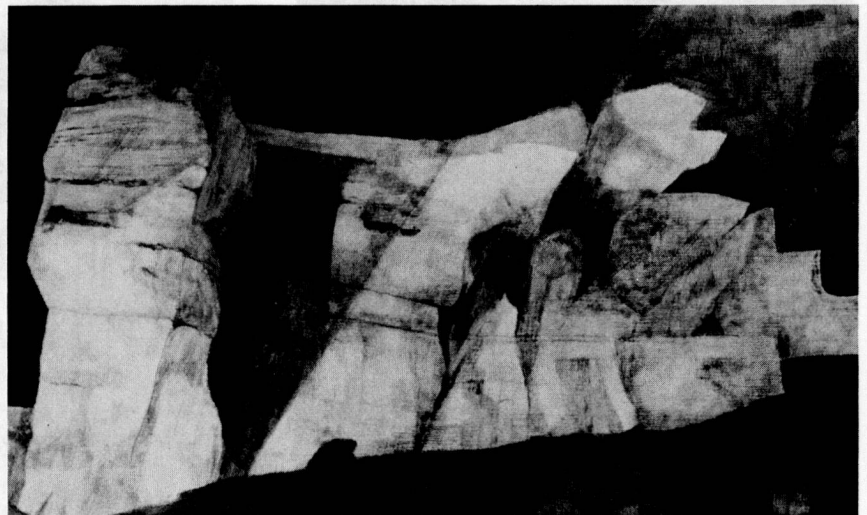
Œuvres dans des collections publiques

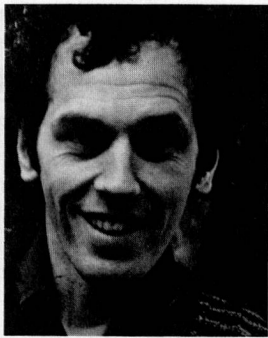
Musée majorie, État du Valais (Sion).

Réalizations monumentales

Hotel Schweizerhof et Mont Cervin (Zermatt), peinture email, acryl sur alu et bois.

Alignements
Acryl sur toile





Pierre Loye Peintre

Pierre Loye

Artiste, peintre et sculpteur
* 6. 6. 1945 à Nendaz VS
1921 Le Zrézien

Activités artistiques

Peinture, sculpture, illustrations

Données biographiques

Ecole cantonale des Beaux-Arts de 1961 à 1965. Diplôme en 1965. A partir de cette date travaille à plein temps, peinture et sculpture de façon intensive, avec le statut d'indépendant.

Bourses, Prix

Prix de la ville de Sion 1968.

Expositions personnelles et collectives

Entre-autre: 1971 Publication de Cent illustrations pour la Divine Comédie. 1973 Exposition au Carrefour des Arts, Sion. Exposition à la Galerie Art et Lumière, Montreux. Illustrations pour Quinze poèmes de Paul Eluard. 1974 Exposition à la Grange à l'Evêque, Sion. Exposition à Espace Multi, Lausanne et Genève, Illustrations pour Vingt-trois poèmes de Guy Milliard. 1976 Exposition à la Galerie Farel, Aigle. 1980 Exposition à la Galerie Farel, Aigle. 1986 Exposition à la Galerie Contemporaine, Genève. Exposition à la Galerie Zur Matze, Brigue. Exposition à la Galerie Fontany, Vercorin. Galerie Arts et Lettres Vevey.

Œuvres dans des collections publiques

Musée des Beaux-Arts Valaisan, Etat du Valais, Cabinet des estampes Genève, Bibliothèque nationale, Bibliothèque cantonale et universitaire vaudoise.

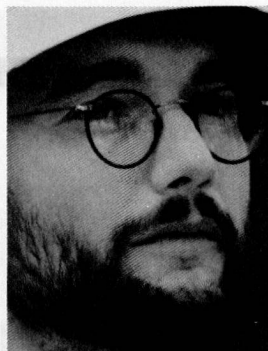
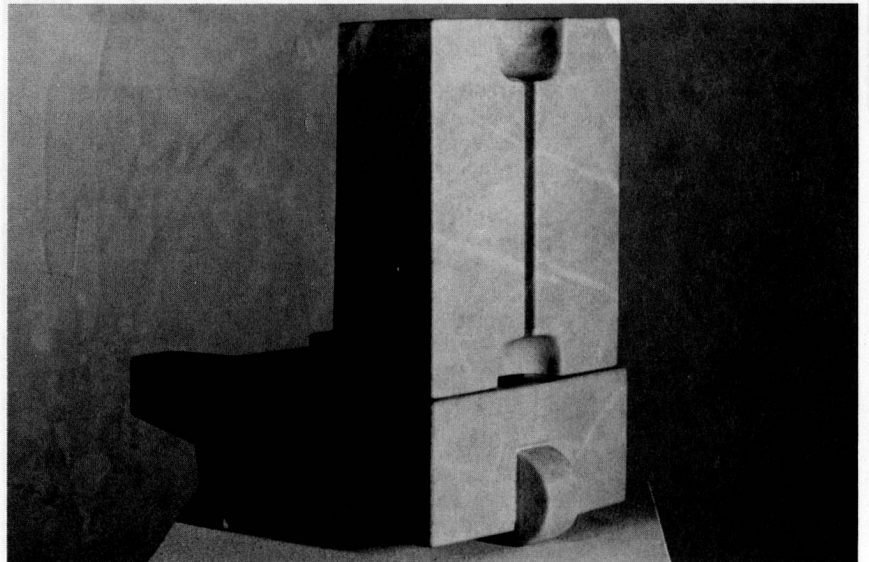
Réalizations monumentales

Vevey, Choëx.

Bibliographie

Monographie «Pierre Loye» 1984 éditions de la Matze, auteur Eric-Alain Kohler, 160 pages, 120 illustrations.

Véhicule et humain
1985
Marbre



Pierre-Alain Mauron Peintre

Pierre-Alain Mauron

Peintre
* 7. 5. 1955 à Fribourg
1966 Signèse/Ayent

Activités artistiques

Dessin, peinture, installation, collage.

Données biographiques

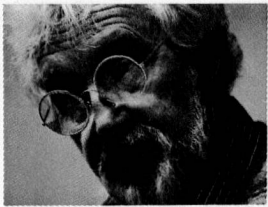
Arts appliqués, Vevey: 1973-1975. Vit et travaille à Zurich 1977-1979 en Valais depuis 1979.

Expositions personnelles et collectives

Lausanne, Vevey, Fribourg, Sion, Martigny, Horgen, Bienne, Zürich, Yverdon.

Dessin-collage
1986
100x70 cm
Mine de plomb sur papier, schiste, végétaux





Gottfried Tritten

Maler

Gottfried Tritten

Maler und Kunstpädagoge
* 13. 12. 1923 in Lenk/BE
Surgat, 1961 Grimisuat/
VS

Künstlerische Tätigkeiten

Malerei, Zeichnung,
Graphik, Mosaik, Glas-
malerei.

Biographische Angaben

Kunstgewerbeschule
Basel. Lehrstelle am
Lehrerseminar Thun
(1950–70). Beschäfti-
gung mit der Landschaft
(Provence 1949, Marok-
ko 1951–52, Spanien
1953). 1955: Wohnort:
Oberhofen am Thuner-
see. Entdeckung des
Niesens, der später zum
Inbegriff der Bergbilder
werden wird. Schritt-
weise Hinwendung zur
lyrischen Abstraktion.

Publikation von Hand-
büchern zur Kunsterzie-
hung. Lehrauftrag an
der Universität Bern
(Kunsterzieher).
1968–79 Bilder mit aus-
wechselbaren Elemen-
ten. 1980–86 Der Berg
als zentrales Thema.
Übersiedlung ins Wallis
1977.

Stipendien, Preise

1954 Stipendium für an-
gew. Kunst. 1986 Kultur-
preis der Stadt Thun.

Publikationen

«Gestaltende Kinder-
hände», Bern 1958.
«Erziehung durch Farbe
und Form», Bern 1968.
«Malen», Bern 1985
(alle 3 übersetzt ins
Französische und Eng-
lische).

Sammlungen

Privatsammlungen.
Stadt Bern. Kunstkredit
Basel. Kunstmuseum
Thun. Musée cantonal
des Beaux-Arts, Sion.
Kunstmuseum Bern.

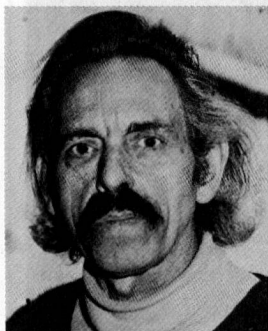
Aufträge im öffentlichem Raum

1959: Wandmalerei
Sekundarschule Thun.
1965: Tapiserie für das
Rathaus Thun. 1970:
Mosaik an der Kanto-
nalbank Thun. 1971:
3 Scheiben für das Ge-
meindehaus Steffisburg.
1975: Projekt «Y» für die
Sekundarschule Steffis-
burg. 1982: Spiegelrelief
BKW Ostermundigen.
1983: 12 auswechsel-
bare Bilder Spital Sitten.

Literatur

Widmer Alphonse:
Gottfried Tritten, Haupt
Bern 1974. Morand Ma-
rie Claude: Gottfried
Tritten, Mengis Visp
1986 und Dolezal G. J.

Prometheus
1983–1986
Acryl, Pastell und Öl auf
Leinwand
455x220 cm



André Paul Zeller

Sculpteur hydroplasticien

André Paul Zeller

Sculpteur
hydroplasticien
* 25. 3. 1918 à
La Neuveville (Jura BE)
Aux Fontaines,
1867 Ollon (VD)

Activités artistiques

Sculpture cinétique (hy-
draulique et éolienne),
décoration de théâtre.

Données biographiques

Ecoles primaire et se-
condaire à La Neuve-
ville. 1925–35 Collège
classique Cantonal Lau-
sanne. 1935–39 Arts et
Métiers Vevey. 1939–60
peinture et décor de
théâtre dès 1960 Sculp-
ture expérimentale, art
cinétique, compositions

luminodynamiques
compositions hydro-
pneumatiques, sculp-
tures hydromobiles et
audio-visuelles, sculp-
tures éoliennes, etc.
Enseignement: 1952–74
dessin des écoles se-
condaires, 74–82 vo-
lume aux Beaux-Arts
Sion.

Bourses, Prix:

1969 «Rhodaniens»
Sierre: 1^{er} prix du public.
1973 1^{er} prix du jury,
Concours pour une fon-
taine Riponne Lausanne.
1975 Festival d'Allonnes
(Le Mans, France. 1^{er}
prix de la critique.

Expositions personnelles et collectives

Personnelles: Sierre,
Monthey, Martigny,
Sion, Montreux, Aigle,
Vercorin.
Collectives: 1966 + 70
+ 80 E.S.S. Bienne, 67 +
69 internat. plein-air
Montreux, 69 «53 Rho-
daniens» Sierre, 71 Pis-
cine La Chau-de-

Fonds, 73 Valaisans à
Berne, 73 + 75 «Sculp-
tures en liberté» Lau-
sanne, 75 + 76 Festival
d'Allonnes (Le Mans,
France), «Contradiction
76» Paris, «Dialogue
76» Paris, 76 XVIII^e Sa-
lon Chelles (Seine et
Marne F) 77 c, Pagani
Legnand, Milan, 80 + 84
Bex et Arts, 86 «Re-
pères» Brigue, etc.

Œuvres dans des collections publiques

Sion: Institut central des
hôpitaux. Sierre: Ser-
vices industriels. Sion:
Musée cantonal des
Beaux-Arts.

Séléné (en mouvement)
Composition hydromob-
ile
Cuivre
H. 200 cm

