

**Zeitschrift:** Schweizer Kunst = Art suisse = Arte svizzera = Swiss art  
**Herausgeber:** Visarte Schweiz  
**Band:** - (1985-1986)  
**Heft:** 5

**Artikel:** Des espaces des artistes  
**Autor:** [s.n.]  
**DOI:** <https://doi.org/10.5169/seals-625997>

### **Nutzungsbedingungen**

Die ETH-Bibliothek ist die Anbieterin der digitalisierten Zeitschriften auf E-Periodica. Sie besitzt keine Urheberrechte an den Zeitschriften und ist nicht verantwortlich für deren Inhalte. Die Rechte liegen in der Regel bei den Herausgebern beziehungsweise den externen Rechteinhabern. Das Veröffentlichen von Bildern in Print- und Online-Publikationen sowie auf Social Media-Kanälen oder Webseiten ist nur mit vorheriger Genehmigung der Rechteinhaber erlaubt. [Mehr erfahren](#)

### **Conditions d'utilisation**

L'ETH Library est le fournisseur des revues numérisées. Elle ne détient aucun droit d'auteur sur les revues et n'est pas responsable de leur contenu. En règle générale, les droits sont détenus par les éditeurs ou les détenteurs de droits externes. La reproduction d'images dans des publications imprimées ou en ligne ainsi que sur des canaux de médias sociaux ou des sites web n'est autorisée qu'avec l'accord préalable des détenteurs des droits. [En savoir plus](#)

### **Terms of use**

The ETH Library is the provider of the digitised journals. It does not own any copyrights to the journals and is not responsible for their content. The rights usually lie with the publishers or the external rights holders. Publishing images in print and online publications, as well as on social media channels or websites, is only permitted with the prior consent of the rights holders. [Find out more](#)

**Download PDF:** 16.01.2026

**ETH-Bibliothek Zürich, E-Periodica, <https://www.e-periodica.ch>**

1866-1986  
120 ans  
Société des peintres,  
sculpteurs, architectes.  
Suisse. S.P.S.A.S.  
artistes visuels

### **Galerie Faust** Grand-Rue 25

L'exposition sera ouverte du 13 décembre 1985 au 25 janvier 1986.  
Heures d'ouverture:  
mardi au vendredi de 14 h 30 à 18 h 30  
samedi de 11 h 00 à 17 h 00  
fermé le lundi.  
HAECHLER Peter  
SITTER LIVER Beatrix



### **Ferme de la Chapelle** Route de la Chapelle 39 1212 Grand-Lancy

L'exposition sera ouverte du 16 janvier 1986 au 16 février 1986.  
Heures d'ouverture:  
mardi au dimanche de 15 h 00 à 19 h 00  
jeudi de 15 h 00 à 20 h 00  
fermé le lundi.  
MEYLAND Alexandre  
WUARIN Monique  
SONDERREGER Fridel  
KUNZLER Heidi  
FAVRE Michel



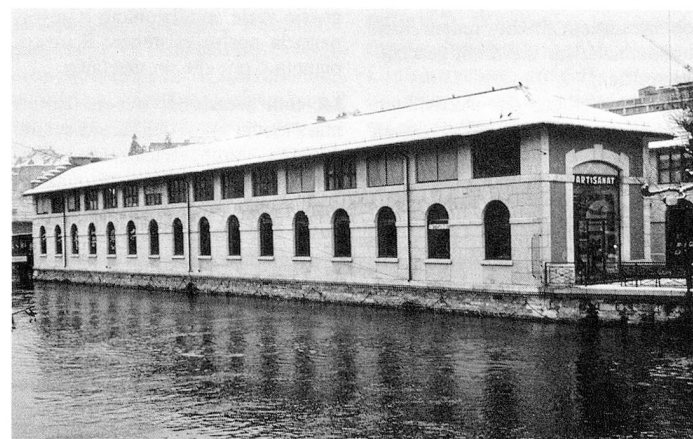
### **Union de Banques Suisses**

L'exposition sera visible du 13 décembre 1985 au 20 janvier 1986.  
Vous pouvez également voir à l'UBS, rue de la Confédération, les œuvres de Michel Benoît, tous les jours, sans interruption, de 9 h 00 à 16 h 30, sauf le samedi et le dimanche.  
BENOÎT Michel  
DESCHAMPS Jean-Claude  
FONTAINE Jo  
SCHALLER Alain  
TSCHUMI Denise  
GALLEY Daniel



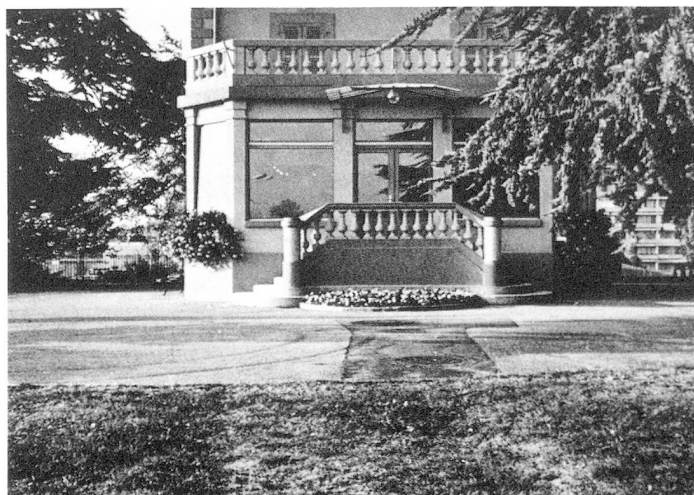
### **Espace UN (Halle Sud)** Halles de l'Île – Place de l'Île 1

L'exposition sera ouverte du 17 décembre 1986.  
Heures d'ouverture:  
lundi au vendredi de 11 h 00 à 12 h 00 et de 14 h 00 à 19 h 00  
samedi de 11 h 00 à 17 h 00  
fermé le dimanche.  
DAYANOVA Régina  
LYSKA Yvan



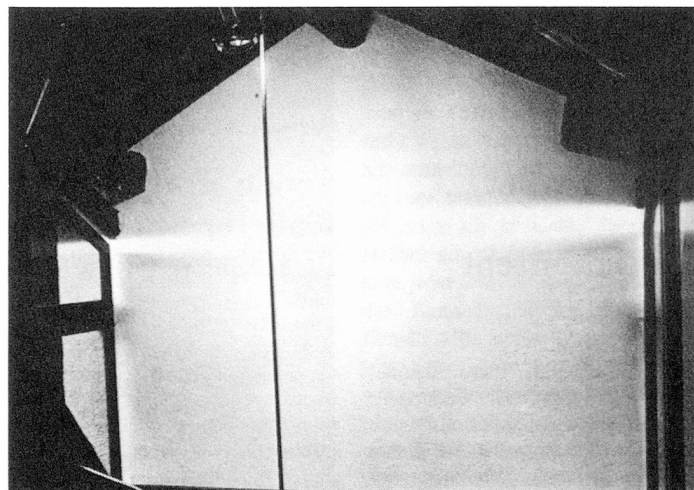
**Villa du Jardin Alpin**  
Chemin du Jardin-Alpin 7  
1217 Meyrin

L'exposition sera ouverte du 5 décembre 1985 au 26 janvier 1986.  
Heures d'ouverture:  
mardi au samedi de 15 h 00 à 19 h 00  
dimanche de 14 h 00 à 19 h 00  
fermé le lundi.  
BERTINO Marco  
JOSSO Christine  
POLLIAND Daniel  
STANULIS-ROTHSCHILD Anne



**Galerie de Veyrier «La Mansarde»**  
Ecole Rose  
1255 Veyrier

L'exposition sera ouverte du 13 décembre 1985 au 20 janvier 1986.  
Heures d'ouverture:  
mardi au dimanche de 15 h 00 à 19 h 00  
fermé le lundi.  
BAERISWYL Patrick  
KELLER Doris Anita  
OSWALD Armande



**Centre d'Art Visuel – C.A.V.**  
Halles de l'Île – Place de l'Île 1

L'exposition sera ouverte du 12 décembre 1985 au 25 janvier 1986.  
Heures d'ouverture:  
mardi au samedi de 11 h 00 à 19 h 00  
fermé le dimanche et le lundi.  
STANULIS Gabriel  
DE MONTAIGU Charles  
MARBACHER William  
SIRON André  
RIESER Andi



**Musée Rath**  
Place Neuve

L'exposition sera ouverte du 4 décembre 1985 au 19 janvier 1986.  
Heures d'ouverture:  
tous les jours de 10 h 00 à 12 h 00 et  
de 14 h 00 à 18 h 00  
mercredi soir de 20 h 00 à 22 h 00  
fermé le lundi matin.  
BONNOT François  
BRAUN Michel  
CORNAGLIA Dominique  
HASSLER Nicole  
GEISEL Jean-Yves  
GRELAT Jean-Pierre  
HUESSY Gabrielle  
KAMINSKA Monika  
KUCHTA Klara

LAHUSEN Aliska  
MAZLIAH Gilbert  
MONTANT Pierre  
MUMENTHALER Ursula  
PERROT Jean-Louis  
PETREMAND Gérard  
PRÊTRE Jean-Claude  
PUGIN Jacques  
REIMANN H. Richard  
STAUB Martin  
STREIFF Matthias  
WYLER-BUHLER Christiane  
MERZ Albert  
BORGNIPI Pia Maria

