

**Zeitschrift:** Schweizer Kunst = Art suisse = Arte svizzera = Swiss art  
**Herausgeber:** Visarte Schweiz  
**Band:** - (1957)  
**Heft:** 7

**Artikel:** XXV. Ausstellung der GSMBA : im Musée cantonal des beaux-arts, Palais de Rumine, Lausanne, 10. Oktober bis 24. November 1957 = XXVe Exposition de la Société des PSAS : au Musée cantonal des beaux-arts, Palais de Rumine, Lausanne, 10 octobre au 24 novemb...

**Autor:** [s.n.]  
**DOI:** <https://doi.org/10.5169/seals-624555>

### **Nutzungsbedingungen**

Die ETH-Bibliothek ist die Anbieterin der digitalisierten Zeitschriften auf E-Periodica. Sie besitzt keine Urheberrechte an den Zeitschriften und ist nicht verantwortlich für deren Inhalte. Die Rechte liegen in der Regel bei den Herausgebern beziehungsweise den externen Rechteinhabern. Das Veröffentlichen von Bildern in Print- und Online-Publikationen sowie auf Social Media-Kanälen oder Webseiten ist nur mit vorheriger Genehmigung der Rechteinhaber erlaubt. [Mehr erfahren](#)

### **Conditions d'utilisation**

L'ETH Library est le fournisseur des revues numérisées. Elle ne détient aucun droit d'auteur sur les revues et n'est pas responsable de leur contenu. En règle générale, les droits sont détenus par les éditeurs ou les détenteurs de droits externes. La reproduction d'images dans des publications imprimées ou en ligne ainsi que sur des canaux de médias sociaux ou des sites web n'est autorisée qu'avec l'accord préalable des détenteurs des droits. [En savoir plus](#)

### **Terms of use**

The ETH Library is the provider of the digitised journals. It does not own any copyrights to the journals and is not responsible for their content. The rights usually lie with the publishers or the external rights holders. Publishing images in print and online publications, as well as on social media channels or websites, is only permitted with the prior consent of the rights holders. [Find out more](#)

**Download PDF:** 02.04.2026

**ETH-Bibliothek Zürich, E-Periodica, <https://www.e-periodica.ch>**

# SCHWEIZER KUNST ART SUISSE ARTE SVIZZERA

AZ AARAU 1

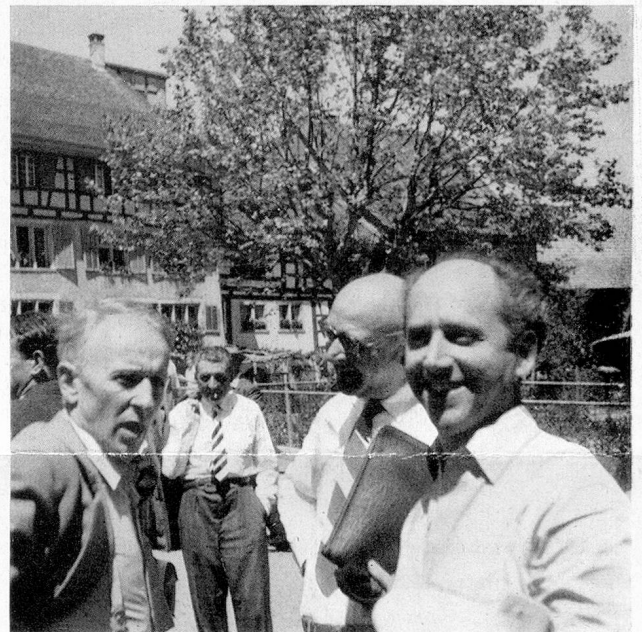
Berne

GESELLSCHAFT SCHWEIZERISCHER MALER, BILDHAUER UND ARCHITEKTEN  
SOCIÉTÉ DES PEINTRES, SCULPTEURS ET ARCHITECTES SUISSES  
SOCIETÀ PITTORI, SCULTORI E ARCHITETTI SVIZZERI

Juli 1957

Bulletin No. 7

Juillet 1957



Aufnahmen von der Delegiertenversammlung – Photos de l'assemblée des délégués

## XXV. AUSSTELLUNG DER GSMBA

im Musée cantonal des beaux-arts, Palais de Rumine,  
Lausanne, 10. Oktober bis 24. November 1957

## XXV<sup>e</sup> EXPOSITION DE LA SOCIÉTÉ DES PSAS

au Musée cantonal des beaux-arts, Palais de Rumine,  
Lausanne, 10 octobre au 24 novembre 1957

*Diese Nummer enthält:*

Reglement der Ausstellung,  
Anmeldeformular,  
Stimmzettel für die Jury.

*Le présent numéro contient:*

Règlement de l'exposition,  
bulletin de participation,  
bulletin de vote pour le jury.

*Einlieferungstermine:*

der Anmeldeformulare: 2. bis 7. September 1957  
der Stimmzettel: 7. September 1957  
der Werke: 9. bis 14. September 1957

*Délais d'envoi:*

du bulletin de participation: 2 au 7 sept. 1957  
du bulletin de vote: 7 septembre 1957  
des œuvres: 9 au 14 septembre 1957

Es wird gebeten, die Termine genau einzuhalten.

Prière d'observer strictement les délais fixés

Werte Kollegen,

Zum erstenmal seit Jahrzehnten bietet sich uns die Gelegenheit zu einer Ausstellung in der welschen Schweiz. Einmal nur, im Jahre 1911, haben wir in Genf ausgestellt. Diesmal nun werden wir im Kantonalen Kunstmuseum in Lausanne zu Gast sein.

Es wird eine Jubiläumsausstellung, die 25., sein, und der Zentralvorstand wie der Konservator des Museums Lausanne hoffen, daß die Qualität der Einsendungen des Jubiläums würdig sein wird.

Wir können in sehr gut beleuchteten Räumen 300–400 Werke ausstellen, eine Zahl, die sich am besten mit der letzten Ausstellung in der Kunsthalle Basel, 1938, vergleichen läßt.

Der im Vergleich zur letzten Ausstellung 1955 in der Olmahalle St. Gallen beschränkten Raumverhältnisse wegen müssen wir diesmal leider darauf verzichten, die malenden und formenden Passivmitglieder zur Beschickung der Ausstellung einzuladen. Wir bitten sie um Verständnis und geben ihnen die Versicherung, daß es sich um einen einmaligen Verzicht handelt.

Wir glauben, daß sich dieser Verzicht um so eher rechtfertigen läßt, als im kommenden Jahr, im Zusammenhang mit der SAFFA, eine große Kunstausstellung veranstaltet wird und unsere Gesellschaft ihre Ausstellung, im Interesse der Kolleginnen, auf das laufende Jahr vorverschoben hat.

Das Museum Lausanne und sein Konservator, Herr E. Manganel, freuen sich, unsere Werke aufzunehmen. Wir haben die Gewißheit, daß unsere Ausstellung in tüchtigen Händen ist, die alles daran setzen werden, damit sie zu einem Erfolg wird.

Der Zentralvorstand

Chers collègues,

Pour la première fois depuis bien des années l'occasion nous est offerte d'organiser notre exposition en Suisse romande. Une seule fois, en 1911, elle eut lieu à Genève. Cette fois-ci elle sera accueillie par le Musée cantonal des beaux-arts de Lausanne.

Ce sera une exposition jubilaire, la 25e; le comité central ainsi que le conservateur de ce musée espèrent que la qualité des envois sera digne de ce jubilé.

3 à 400 œuvres trouveront place dans des salles très bien éclairées, soit un nombre comparable à celui de notre dernière exposition à la Kunsthalle de Bâle en 1938.

Nous sommes malheureusement obligés – vu la place restreinte dont nous disposons par rapport à notre dernière exposition, 1955 à St. Gall – de renoncer cette fois-ci à y inviter les dames, membres passifs, peintres et sculpteurs. Nous faisons appel à leur compréhension et les assurons que cette mesure sera unique.

Nous pensons que cette exclusion peut être justifiée par le fait que l'an prochain, à l'occasion de la SAFFA, une grande exposition des beaux-arts sera organisée et que notre société, dans l'intérêt même de nos collègues féminins, a avancé d'une année son exposition.

Le musée de Lausanne et son conservateur M. E. Manganel se réjouissent d'accueillir nos œuvres. Nous avons la certitude que notre exposition est entre de bonnes mains et que tout sera fait pour qu'elle soit couronnée de succès.

Le comité central

## XXV. Ausstellung der Gesellschaft schweizerischer Maler, Bildhauer und Architekten

Im Kantonalen Kunstmuseum, Palais de Rumine, Lausanne,  
10. Oktober bis 24. November 1957

### REGLEMENT

Es sind zur Ausstellung berechtigt:

Die Aktivmitglieder der Gesellschaft schweizerischer Maler, Bildhauer und Architekten.

*Anmeldung.* – Anmeldungen für die Ausstellung sind vom 2. bis spätestens am 7. September an das Musée cantonal des beaux-arts, Palais de Rumine, Lausanne zu senden unter Benützung des Formulars, das mit der «Schweizer Kunst» Nr. 7 zugestellt wird.

Die Angaben des Formulars sind vollständig auszufüllen. Wird nachträglich eine Änderung in irgendeinem Punkte gewünscht, so ist hiervon besondere schriftliche Anzeige zu machen. Der Einsender bleibt vollständig verantwortlich für Schaden oder Verluste, die aus nicht übereinstimmenden Angaben im Anmelde-schein und an den Kunstgegenständen selbst entstehen.

Zu Gunsten der Zentralkasse wird eine Hängegebühr von Fr. 2.— pro ausgestellttes Werk erhoben.

*Technik der Werke:*

- Malerei;
- Plastik;
- Zeichnungen, Graphik, Aquarell, Pastell und Gouache.
- Wandmalerei, Glasmalerei, Fresco und Mosaik.

## XXVe Exposition de la Société des Peintres, Sculpteurs et Architectes suisses

au Musée cantonal des beaux-arts, Palais de Rumine, Lausanne,  
du 10 octobre au 24 novembre 1957

### REGLEMENT

Ont le droit d'envoyer des œuvres pour cette exposition:

Les membres actifs de la Société des Peintres, Sculpteurs et Architectes suisses.

*Participation.* – Le bulletin de participation, remis avec le No 7 de l'«Art Suisse» doit être envoyé, complètement rempli, à l'adresse: Musée cantonal des beaux-arts, Palais de Rumine, Lausanne, du 2 au 7 septembre *au plus tard.*

Tout changement ultérieur d'un point quelconque doit être annoncé par écrit. Le Musée de Lausanne n'assume aucune responsabilité en cas de dommage ou de perte provenant de divergence entre les indications du bulletin de participation et celles apposées sur les œuvres.

Il sera perçu, en faveur de la caisse centrale, un droit d'accrochage de fr. 2.— par œuvre acceptée.

*Genre des oeuvres:*

- Peinture;
- Sculpture;
- Dessins, gravures, aquarelles, pastels et gouaches.
- Peinture murale, vitrail, fresque et mosaïque.