

Zeitschrift: Schweizer Kunst = Art suisse = Arte svizzera = Swiss art
Herausgeber: Visarte Schweiz
Band: - (1935-1936)
Heft: 3

Titelseiten

Nutzungsbedingungen

Die ETH-Bibliothek ist die Anbieterin der digitalisierten Zeitschriften auf E-Periodica. Sie besitzt keine Urheberrechte an den Zeitschriften und ist nicht verantwortlich für deren Inhalte. Die Rechte liegen in der Regel bei den Herausgebern beziehungsweise den externen Rechteinhabern. Das Veröffentlichen von Bildern in Print- und Online-Publikationen sowie auf Social Media-Kanälen oder Webseiten ist nur mit vorheriger Genehmigung der Rechteinhaber erlaubt. [Mehr erfahren](#)

Conditions d'utilisation

L'ETH Library est le fournisseur des revues numérisées. Elle ne détient aucun droit d'auteur sur les revues et n'est pas responsable de leur contenu. En règle générale, les droits sont détenus par les éditeurs ou les détenteurs de droits externes. La reproduction d'images dans des publications imprimées ou en ligne ainsi que sur des canaux de médias sociaux ou des sites web n'est autorisée qu'avec l'accord préalable des détenteurs des droits. [En savoir plus](#)

Terms of use

The ETH Library is the provider of the digitised journals. It does not own any copyrights to the journals and is not responsible for their content. The rights usually lie with the publishers or the external rights holders. Publishing images in print and online publications, as well as on social media channels or websites, is only permitted with the prior consent of the rights holders. [Find out more](#)

Download PDF: 05.04.2026

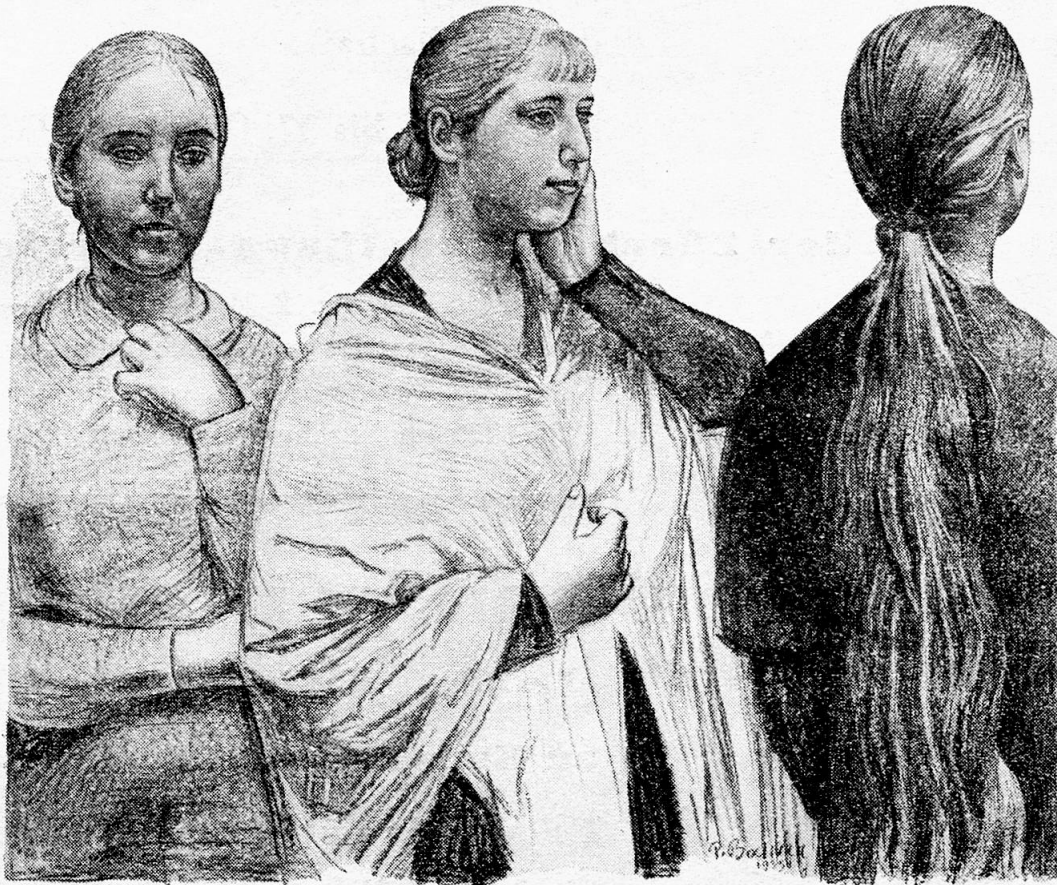
ETH-Bibliothek Zürich, E-Periodica, <https://www.e-periodica.ch>

SCHWEIZER KUNST ART SUISSE ARTE SVIZZERA

OKTOBER 1935

N° 3

OCTOBRE 1935



KUNSTHAUS ZÜRICH
XVI. AUSSTELLUNG DER GESELLSCHAFT
SCHWEIZ. MALER, BILDHAUER U. ARCH.
ZUR FEIER IHRES 70JÄHRIGEN BESTEHENS
U. Z. FEIER D. 25JÄHRIG. BESTEHENS D. ZÜRCHER KUNSTHAUSES

XVI. Gesamtausstellung der Gesellschaft im Zürcher Kunsthaus

bei Anlass des 25jährigen
Bestehens des Kunsthauses
und des 70. Jubiläumsjahrs
der Gesellschaft.

31. August bis 27. Oktober 1935

Kauft Lose der Zürcher Kunsthaus-Lotterie

Treffer in bar Fr. 2.— bis 100,000.—
Treffer in Form von Gutscheinen zum
Kauf von Werken in den Ausstellungen
1935-1936 im Zürcher Kunsthaus.

XVI^e Exposition générale de la Société au Kunsthaus de Zurich

à l'occasion du 25^e anniversaire
du Kunsthaus et des 70 ans
de la Société.

31 août au 27 octobre 1935

Achetez des billets de la loterie du Kunsthaus de Zurich

Lots en espèces de Fr. 2.— à 100,000.—.
Lots sous forme de bons pour achats
d'œuvres aux expositions 1935-1936 au
Kunsthaus de Zurich.

SCHWEIZER KUNST ART SUISSE - ARTE SVIZZERA

OFFIZIELLES ORGAN DER GESELLSCHAFT SCHWEIZERISCHER MALER, BILDHAUER UND ARCHITEKTEN

ORGANE OFFICIEL DE LA SOCIÉTÉ DES PEINTRES, SCULPTEURS ET ARCHITECTES SUISSES

FÜR DIE REDAKTION VERANTWORTLICH: DER ZENTRAL-VORSTAND

RESPONSABLE POUR LA RÉDACTION: LE COMITÉ CENTRAL

ADMINISTRATION: A. DÉTRAZ, SECRÉT. CENTRAL, 10, AVENUE DES ALPES, NEUCHÂTEL, TÉL. 51.217
IMPRIMERIE PAUL ATTINGER S. A., AVENUE JEAN-JACQUES ROUSSEAU 7, NEUCHÂTEL

NEUCHÂTEL N° 3

JÄHRLICH 10 HEFTE
10 CAHIERS PAR AN

N° 3 OKTOBER 1935
OCTOBRE 1935

INHALT — SOMMAIRE

XVI. Ausstellung. — Die Sektion Bern und die Unterstützungskasse. — † Ernst Linck. — Nationale Kunstausstellung 1936. — Alpine Kunstausstellung. — Mitteilungen des Zentralvorstandes. — Wettbewerbe. — Ausstellungen. — Illustration: auf dem Umschlag, Plakat der XVI. Ausstellung, Lithographie von Paul Bodmer, Zollikerberg.

Rapport annuel. — XVI^e Exposition. — † Ernest Linck. — Exposition nationale 1936. — Exposition d'art alpin. — Communications du Comité central. — Concours. — Expositions. — Illustration: sur la couverture, affiche de la XVI^e Exposition, lithographie de Paul Bodmer, Zollikerberg.

Rapport annuel présenté à l'Assemblée générale de Lausanne le 30 juin 1935.

Les temps difficiles que nous traversons n'ont heureusement guère exercé d'influence sur l'*effectif* de nos membres passifs. En effet, le nombre des cotisations encaissées l'an dernier se montait à 796, tandis qu'au 30 avril 1935 ce nombre atteignait déjà 752. Une quarantaine de cotisations sont encore dues qui, espérons-le, rentreront encore, du moins en partie. Si nous ajoutons 26 membres passifs à vie, nous constatons que le chiffre de 800 est encore dépassé. Il y eut 57 nouvelles admissions, en premier lieu la section de Genève avec 18 qui sont dues surtout à l'activité de l'infatigable président de cette section; puis vient Berne avec 14, Zurich avec 10, plus 1 à vie, Neuchâtel 4, Argovie et Fribourg chacune 3, Bâle 2 admissions. Lucerne et Saint-Gall ont annoncé chacune un nouveau membre.

L'*effectif* des actifs est de 653. Neuf admissions furent enregistrées à l'assemblée générale de Lucerne 1934. Depuis il y eut quelques décès, des démissions et des radiations pour non-paiement de la cotisation pendant deux ans ou même davantage.

Les *décès*, malheureusement de jeunes artistes surtout, furent ceux de Paul Tanner, Hérissau, Werner Neuhaus, Lutzelfluh, Hanns Welti, Zurich, François Barraud, Genève, Rudolf Hubscher, Bâle, et René Lackerbauer, Melide. Chez les passifs aussi, quelques-uns parmi les meilleurs ne sont plus, ainsi le conseiller municipal Gustave Kruck, à Zurich, Prof. Dr W. Barth, à Bâle, et Prof. Arthur Weese, à Berne.