

Zeitschrift: Schweizer Kunst = Art suisse = Arte svizzera = Swiss art
Herausgeber: Visarte Schweiz
Band: - (1917)
Heft: 174

Rubrik: Communications du Comité central

Nutzungsbedingungen

Die ETH-Bibliothek ist die Anbieterin der digitalisierten Zeitschriften auf E-Periodica. Sie besitzt keine Urheberrechte an den Zeitschriften und ist nicht verantwortlich für deren Inhalte. Die Rechte liegen in der Regel bei den Herausgebern beziehungsweise den externen Rechteinhabern. Das Veröffentlichen von Bildern in Print- und Online-Publikationen sowie auf Social Media-Kanälen oder Webseiten ist nur mit vorheriger Genehmigung der Rechteinhaber erlaubt. [Mehr erfahren](#)

Conditions d'utilisation

L'ETH Library est le fournisseur des revues numérisées. Elle ne détient aucun droit d'auteur sur les revues et n'est pas responsable de leur contenu. En règle générale, les droits sont détenus par les éditeurs ou les détenteurs de droits externes. La reproduction d'images dans des publications imprimées ou en ligne ainsi que sur des canaux de médias sociaux ou des sites web n'est autorisée qu'avec l'accord préalable des détenteurs des droits. [En savoir plus](#)

Terms of use

The ETH Library is the provider of the digitised journals. It does not own any copyrights to the journals and is not responsible for their content. The rights usually lie with the publishers or the external rights holders. Publishing images in print and online publications, as well as on social media channels or websites, is only permitted with the prior consent of the rights holders. [Find out more](#)

Download PDF: 03.04.2026

ETH-Bibliothek Zürich, E-Periodica, <https://www.e-periodica.ch>

Mitgliederliste. • Liste des membres.



Sektion Bern. — Section de Berne.

Kandidaten. — Candidats.

VIVIAN, OTTO, Maler, Junkerengasse, 3, Bern (Ausst. Zürich, 1917).
 PLATTNER, Walter, Maler, Neufeldstrasse, 36, Bern (Ausst., Zürich, 1917).

Adressänderung. — Changement d'adresse.

HOPF, Fred., Maler, 9, Hamerstrasse, Zürich.

Austritt. — Démission.

GYGI-SEVERIN, Maler (Kandidat).

Sektion Basel. — Section de Bâle.

Adressänderung. — Changement d'adresse.

VON DER MÜHLE, Architekt, Sieglinweg, 10, Basel.

Section de Neuchâtel. — Sektion Neuenburg.

Candidat. — Kandidat.

INGOLD, Alfred, peintre, rue Fontaine André, Neuchâtel (Exp. Zürich, 1917).

Section de Genève. — Sektion Genf.

Changement d'adresse. — Adressänderung.

BLANCHET, Alex., peintre, rue Merle d'Aubigné, 25, Genève.

Candidat. — Kandidat.

BOLLE, Alphonse, sculpteur, av. Wendt, 66 (Exp. Zürich 1917), Genève.

DU MONT, peintre, rue Calvin, 7, Genève (Berne, 1914).

GRAZ-JEHN, route de Chêne, 28, Genève (Zürich, 1917).

SPEHY, W., sculpteur, Boul. des Philosophes, 18, Genève (Zürich, 1917).

MEILI, K., peintre, rue Merle d'Aubigné, 5, Genève (Zürich, 1917).

Démission. — Austritt.

AMIGUET, Louis, peintre.

Sektion St-Gallen. — Section de St-Gall.

Passivmitglieder. — Membres passifs.

KUNSTVEREIN K. ST. GALLEN (Kirchhoferhaus).

TOBLER, Dir. H., Landerziehungsheim Hof Oberkirch, Kaltbrunn.

Ausstellungen. - Expositions.



ZÜRICH.

XIII^e Nationale Kunstausstellung 15. Mai-31. Juli.

XIII^e Exposition nationale des Beaux-Arts, 15. mai-31. juillet.

Kunsthaus. Ferdinand Hodler. Ausstellung.

Helmhaus. Gemälde-Ausstellung: Louis de Meuron, Carl Montag, Georges de Traz, Ernst Rinderspacher. 23. Juni-6. Juli.

Hodler-Spende.

Zu einer Beisteuer von Mitteln für Ankäufe aus der derzeitigen Ausstellung F. Hodler für das Zürcher Kunsthaus ergeht die Einladung an die Zürcher Kunstfreunde. Die der Zürcher Kunstgesellschaft zur Verfügung stehenden Beträge sind so gering, dass das Kunsthaus, wie vor einigen Jahren für die Schaffung des « Welti-Kabinetts », auch jetzt wieder an die Gefreudigkeit der Zürcher Bevölkerung appellieren muss. Der Aufruf geht von einer Gruppe von Freunden des Kunsthauses aus, die bereits eine grosszügige Aktion eingeleitet haben, um den weiteren Ausbau der Sammlung der Zürcher Kunstgesellschaft zu einem Zürcher Museum schweizerischer Kunst sicherzustellen. Ueber diese « Vereinigung Zürcher Kunstfreunde » wird nächstens eingehender zu berichten sein.

Heute weisen wir auf die « Hodler-Aktion » hin und wünschen ihr zur Ehre der Kunststadt Zürich den besten Erfolg.

Gemäldeausstellung im Helmhaus. (Eing.) Im Helmhaus haben gegenwärtig der Winterthurer Carl Montag (Paris), der Neuenburger Louis de Meuron (Marin) und der Genfer Georges de Traz ausgestellt, drei Künstler, die zu unsern Besten gehören. Das Interesse für die Ausstellung dürfte sich um so reger gestalten, als es sich in der Mehrzahl um neue Werke handelt, die in Zürich bisher noch nicht zu sehen waren. Bereichert wird die Ausstellung durch 30 aparte Glasscheiben des Baslers Ernst Rinderspacher. Die Ausstellung dauert bis zum 6. Juli, mittags 12 Uhr. (N. Z. Z.)



Communications du Comité central



Assemblée des délégués 1917

le Samedi 30 juin, à 2 h. de l'après-midi
à l'Hôtel-de-Ville

et

Assemblée générale 1917

le dimanche 1^{er} juillet, à 11 h. 1/4 du matin
au Château

ROMONT

ORDRE DU JOUR :

1. Procès-verbal de l'Assemblée générale de 1916 (voir *Art suisse* N° 163-164, juin-juillet 1916).
2. Rapport annuel.
3. Procès-verbal de l'assemblée des délégués de la veille.
4. Rapport des comptes et rapport de MM. les reviseurs.

5. Nomination des reviseurs et de deux suppléants pour 1918.
6. Fixation de la cotisation.
7. Budget 1917-1918.
8. Caisse de secours.
9. Candidats.
10. Jury annuel.
11. Proposition de la section de Saint-Gall. (Voir N° 171-173).
12. Proposition de la section d'Argovie. » »
13. Divers.



Horaire des trains.

Genève	D.	6 h. 55.	7 h. 30.	11 h. —
Lausanne	A.	8 h. 8	9 h. 25.	12 h. 15
»	D.	8 h. 22.	9 h. 50.	12 h. 27
Romont	A.	9 h. 26.	11 h. 22.	1 h. 37
Zurich	D.	7 h. 2.	—	—
Olten	D.	8 h. 20.	—	—
Berne	A.	9 h. 30.	—	—
»	D.	9 h. 45.	11 h. 10.	—
Fribourg	D.	10 h. 25.	12 h. 20.	—
Romont	A.	10 h. 55.	1 h. 11.	—
Basel	D.	7 h. 22.	—	—
Olten	A.	8 h. 7.	—	—
Lucerne	D.	5 h. 35.	—	—
Berne	A.	8 h. 42.	—	—
Neuchâtel	D.	8 h. 5.	—	—
Anet	D.	8 h. 35.	—	—
Fribourg	D.	10 h. 25.	—	—
Romont	A.	10 h. 55.	—	—



Notre Estampe pour l'année 1917.

L'estampe de cette année va être expédiée incessamment à nos membres passifs. Elle paraît sous forme d'une lithographie en couleurs et l'auteur en est le peintre *Burkhard Mangold*.



Communications des Sections.

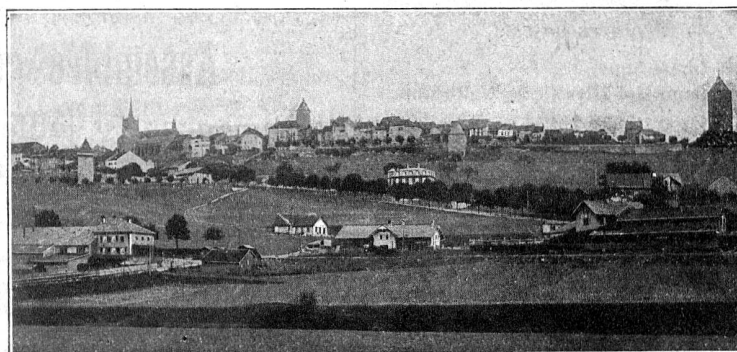


Proposition de la section de Genève.

La section de Genève, dans son assemblée du 12 juin 1917, a décidé de demander de bien vouloir porter à l'ordre du jour de la prochaine assemblée générale la proposition suivante :

Les frais occasionnés par le déplacement des délégués des sections à l'assemblée générale seront dès ce jour à la charge de la Caisse centrale.

N. B. Cette communication est arrivée trop tard pour pouvoir figurer dans le précédent numéro du journal. Elle pourra néanmoins être reprise à l'article « divers » de l'ordre du jour.



ROMONT

Vue générale