

**Zeitschrift:** Schweizer Kunst = Art suisse = Arte svizzera = Swiss art  
**Herausgeber:** Visarte Schweiz  
**Band:** - (1915-1916)  
**Heft:** 151  
  
**Rubrik:** Mitteilungen der Sektionen

### **Nutzungsbedingungen**

Die ETH-Bibliothek ist die Anbieterin der digitalisierten Zeitschriften auf E-Periodica. Sie besitzt keine Urheberrechte an den Zeitschriften und ist nicht verantwortlich für deren Inhalte. Die Rechte liegen in der Regel bei den Herausgebern beziehungsweise den externen Rechteinhabern. Das Veröffentlichen von Bildern in Print- und Online-Publikationen sowie auf Social Media-Kanälen oder Webseiten ist nur mit vorheriger Genehmigung der Rechteinhaber erlaubt. [Mehr erfahren](#)

### **Conditions d'utilisation**

L'ETH Library est le fournisseur des revues numérisées. Elle ne détient aucun droit d'auteur sur les revues et n'est pas responsable de leur contenu. En règle générale, les droits sont détenus par les éditeurs ou les détenteurs de droits externes. La reproduction d'images dans des publications imprimées ou en ligne ainsi que sur des canaux de médias sociaux ou des sites web n'est autorisée qu'avec l'accord préalable des détenteurs des droits. [En savoir plus](#)

### **Terms of use**

The ETH Library is the provider of the digitised journals. It does not own any copyrights to the journals and is not responsible for their content. The rights usually lie with the publishers or the external rights holders. Publishing images in print and online publications, as well as on social media channels or websites, is only permitted with the prior consent of the rights holders. [Find out more](#)

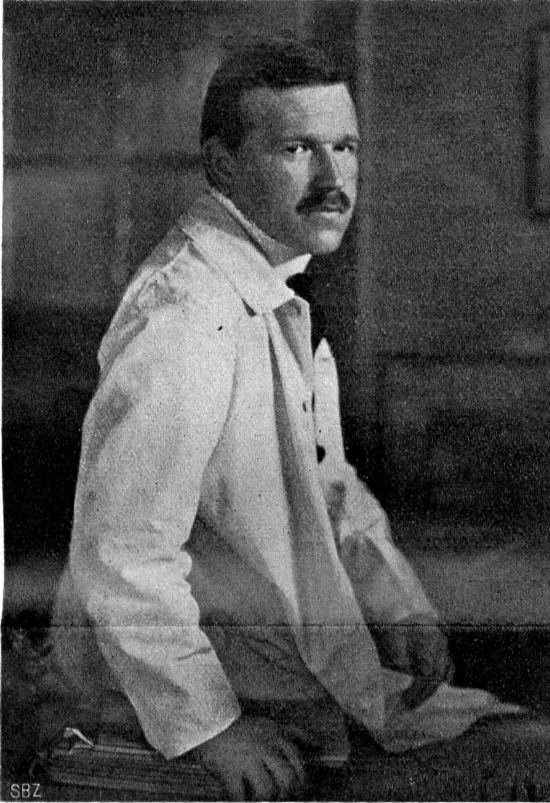
**Download PDF:** 14.02.2026

**ETH-Bibliothek Zürich, E-Periodica, <https://www.e-periodica.ch>**

ausstellungstechnischen Gründen dieses Bauwerk für unsere schweiz. Landesausstellung abzulehnen sei. Es blieb ihm das Bemühende einer langen aber erfolglosen Arbeit nicht erspart.

1912 wurde Walther Joss an der Generalversammlung unserer Gesellschaft zum Rechnungsrevisor gewählt — welches Amt er bis zu seinen letzten Tagen versah.

Noch ca. 14 Tage vor seinem Tode eilte er mitten aus dem Militärdienst heraus, nach Olten zu einer



Walther Joss, Architekt.

Konferenz mit unserem Centralkassier. Sein rasches Orientierungsvermögen und seine Gründlichkeit in diesem Amte wussten seine Mitarbeiter sehr zu schätzen.

Als langjähriger Präsident des B. S. A. (Bund schweiz. Architekten) erachtete es Walther Joss als eine besondere Aufgabe zwischen Künstlern und Architekten enge und herzliche Beziehungen anzuknüpfen wohlerkennend dass ein gemeinsames Arbeiten nach gleichen Zielen bedeutenderen Erfolg verspricht. So hat unser Kollege und Freund überall, wo er gerade stand, Gelegenheit gefunden unserer Sache zu dienen mit jener ausdauernden und klugen Art, die ihn vor Andern besonders auszeichnete. Wir verlieren in Walther Joss einen seltenen Menschen und einen Freund unserer Ideale. Wir wollen ihn und seine Verdienste über sein Grab hinaus ehren durch ein treues Andenken.



## † Max Buri.

In letzter Stunde kommt uns die unerwartete Trauernachricht des so plötzlich verstorbenen Max Buri. Seiner tieftrauernden Wittve und Familie sei hier unsere aufrichtigste Teilnahme ausgesprochen. Auch für unsere Schweizerkunst, die seit einigen Jahren so schwer betroffen wird, bedeutet der Hinschied Max Buri's ein tiefer Schlag.

## Mitteilungen der Sektionen.



Brief der Sektion Basel.

Basel, 3. April 1915.

Herrn Th. Delachaux,

Centralsekr. d. G. S. M. B u. A.  
Cormondrèche (Neuchâtel).

Geehrter Herr Kollege,

Zu Händen des Centralkomités erlaube ich mir Ihnen mitzuteilen :

1° dass die Sektion Basel in ihrer Jahressitzung beschlossen hat eine kleine Ausstellung zu Gunsten der Unterstützungskasse für schweiz. bild. Künstler zu veranstalten, wozu die Aktivmitglieder unserer Sektion eingeladen wurden kleinere Kunstwerke zu stiften und den Gesamtbetrag allfälliger Verkäufe der Unterstützungskasse zuzuweisen.

Die Ausstellung fand während des Monats März in der Kunsthalle statt und hatte den Erfolg von Fr. 355 verteilt auf die Verkäufe von

Paul Barth, Landschaft. . . . .	Fr. 150. —
Emil Schill, Winter im Jura . . . . .	» 150. —
Ed. Niethammer, Kohlenskizze . . . . .	» 30. —
B. Mangold, Holzschnitt « Eiwetttlauf » . . . . .	» 25. —

Fr. 355. —

welcher Betrag an die Unterstützungskasse abgeliefert wurde.

Besondern Dank verdienen die Herren E. Bolens und H. A. Pellegrini, München, die in uneigennütziger Weise die Ausstellung bereichert haben, ebenfalls der Kunstverein Basel, der uns das Lokal zur Verfügung gestellt hat.

2° Wurde beschlossen beim Centralkomite dahin zu wirken dass den Beschlüssen der letztjährigen Generalversammlung nachgelebt werde, und die Mitgliederkarten, die zugleich Quittung für den bezahlten Jahresbeitrag und damit Ausweis der Mitgliedschaft für das betreffende Jahr ist, an die Sektionskassiere abgegeben werde. Aus diesem Grunde sind bis heute die Beiträge der Sektion Basel noch nicht eingezogen worden und die Sektion beim Centralkassier im Rückstand.

3° Dem bisherigen Vorstand der Sektion Basel sind als Beisitzer zugesellt worden die Herren Arnold

*Fiechter* und *Numa Donzé*. Zur Aufnahme als Aktivmitglied wird von unserer Sektion vorgeschlagen und empfohlen:

Kandidat: *Otto Roos*, Bildhauer, Hutgasse 17, Basel.  
Qualifikation: Bern 1914 und Int. München 1913.

Als Passivmitglieder sind eingetreten Herr *Rudolf Staechelin*, Austrasse 77, Basel; Frau *Marg. Haass-Haerle*, Wartenbergstr. 49, Basel.

Ausgetreten sind die Passivmitglieder: Bremischer Kunstverein, Herr *Alfred Linder*, Maiengasse 59, und Herr *Carl Weiss*, Petersgraben 47, Basel.

Indem ich Sie bitte den neu aufgenommenen Mitgliedern die Zeitung und das Kunstblatt zustellen zu wollen bin ich auch beauftragt für die letztjährig aufgenommenen Aktiven um Zustellung der Statuten zu bitten.

Mit vollkommener Hochachtung und kolleg. Gruss

Albrecht MAYER,  
Präsident der Sektion Basel.

## Ausstellungen.

### NEUENBURG

Artistes neuchâtelois, Sektion Neuenburg der Ges. Schweiz. Maler, Bildhauer und Architekten. Salles Léopold Robert, vom 1. bis 31. Mai 1915.

### BERN

J.-Marguerite Frey-Surbeck, Victor Surbeck, Münzgraben 6, vom 7. bis 27. April 1915.

### ZÜRICH

Kunsthau 15. April bis 9. Mai 1915. A. Pellegrini. — Aug. Heer. — P. Burkhard. — W. Jegher. — E.-G. Ruegg. — Lina Stetter. — H.-J. Wiedmer. — Hugo Wiesmann. — W. Balmer. — H. Bischoff.

Frank Buchser (1828-1890).

Am Auffahrtstage eröffnete das Zürcher Kunsthau eine neue Ausstellung mit grossen Kollektionen der Schweizermaler Emile Bressler, Genf, und Arnold Fiechter, Basel, sowie der besonders durch ihre Graphik bekannten Berliner Künstlerin Käthe Kollwitz. Mit einer eindrucksvollen Zahl von Werken sind in der Ausstellung ferner vertreten: Ernst Geiger, Twann, Walter Küpfer, Zürich, André Lambert, Stuttgart, Augusto Sartori, Giubiasco, Gertrud Stückelberg, Basel, Franz Wanger, Zürich, und als Vertreter der Vereinigung schweiz. Graphiker « Die Walze »: Max Bucherer, München. Die Ausstellung schliesst am 6. Juni.

## Mitgliederliste. • Liste des Membres.



### Section de Paris. — Sektion Paris.

#### Rectifications d'adresses. — Adressberichtigungen.

BERNOULLI, rue de Vaugirard, 99, Paris.  
GSELL, H., peintre, 118, Boulevard de Clichy, Paris.  
KÖLLIKER, Oscar, 1, rue Gaillard, Paris IX.

### Sektion Basel. — Section de Bâle.

#### Vorstand. — Comité.

Beisitzer } FIECHTER, A., Maler.  
Assesseurs } DONZÉ, Numa, Maler.

#### Kandidat. — Candidat.

ROOS, Otto, Bildhauer, Hutgasse, 17, Basel.  
Ausstellungen Bern 1914. Int. München 1913.

#### Passivmitglieder. — Membres passifs.

STAEHELIN, Rudolf, Austrasse, 77, Basel.  
HAASS-HÄRLE, Frau Marg., Wartenbergstr., 49, Basel.

#### Démisions. — Austritte.

Bremischer Kunstverein.  
LINDER, Alfred, Maiengasse, 59, Basel.  
WEISS, Carl, Petersgraben, 47, Basel.

### Section du Valais. — Sektion Wallis.

#### Membre passif. — Passivmitglied.

BREÜER, R.-A., ingénieur, Sierre.

### Section du Tessin. — Sektion Tessin.

#### Comité. — Vorstand.

Président: BERTA, Edouard, peintre, Lugano.  
Secrétaire et Caissier: SOLDATI, Silvio, architecte, Lugano.

#### Démisions. — Austritte.

BURZI, pittore.  
ROSSI, pittore.  
VASSALLI, scultore.

### Sektion Bern. — Section de Berne.

#### Vorstand. — Comité.

Président der Sektion } SURBECK, Victor, Maler, Schwarztörstr.,  
Président de la Section } Bern.

#### Gestorben. — Décédés.

† JOSS, Walter, Architekt, Bern.  
† Oberst TRÜSSEL, Weinhändler, Bern, Passivmitgl.

#### Neues Passivmitglied. — Membre passif nouveau.

Gesellschaft für graphische Künste, Frauenfeld.

#### Adressänderung. — Changement d'adresse.

BRACK-STEFFEN, P., Entenbergstrasse, 31, Bern.

#### Austritte. — Démisions.

MILLER, Frau Direktor, E., Biberist.  
Sektion Bern des Verbandes Schweiz. Postbeamter, Bahnpostamt, Bern.

### Sektion München. — Section de Munich.

#### Adressänderungen. — Changements d'adresse.

BÄCHTIGER, A.-M., Maler, Oberbüren (St. Gallen).  
SCHNIDER, Adolf, Maler, Turbenthal (Zürich).