

**Zeitschrift:** Surseer Schriften. Geschichte und Gegenwart  
**Herausgeber:** Stadtarchiv Sursee  
**Band:** 1 (1995)

**Artikel:** Die Bürgergemeinde Sursee  
**Autor:** Röllin, Stefan  
**Kapitel:** Tabellen  
**DOI:** <https://doi.org/10.5169/seals-1055032>

### **Nutzungsbedingungen**

Die ETH-Bibliothek ist die Anbieterin der digitalisierten Zeitschriften auf E-Periodica. Sie besitzt keine Urheberrechte an den Zeitschriften und ist nicht verantwortlich für deren Inhalte. Die Rechte liegen in der Regel bei den Herausgebern beziehungsweise den externen Rechteinhabern. Das Veröffentlichen von Bildern in Print- und Online-Publikationen sowie auf Social Media-Kanälen oder Webseiten ist nur mit vorheriger Genehmigung der Rechteinhaber erlaubt. [Mehr erfahren](#)

### **Conditions d'utilisation**

L'ETH Library est le fournisseur des revues numérisées. Elle ne détient aucun droit d'auteur sur les revues et n'est pas responsable de leur contenu. En règle générale, les droits sont détenus par les éditeurs ou les détenteurs de droits externes. La reproduction d'images dans des publications imprimées ou en ligne ainsi que sur des canaux de médias sociaux ou des sites web n'est autorisée qu'avec l'accord préalable des détenteurs des droits. [En savoir plus](#)

### **Terms of use**

The ETH Library is the provider of the digitised journals. It does not own any copyrights to the journals and is not responsible for their content. The rights usually lie with the publishers or the external rights holders. Publishing images in print and online publications, as well as on social media channels or websites, is only permitted with the prior consent of the rights holders. [Find out more](#)

**Download PDF:** 12.04.2026

**ETH-Bibliothek Zürich, E-Periodica, <https://www.e-periodica.ch>**

**Pflegetaxen 1930–1950**

Jahr	Armengenössige	Pensionäre(Pfründner)	Kinder
1930	Fr. 0.43	Fr. 2.50	
1945	Fr. 2.00	Fr. 2.50	Fr. 1.00
1950	Fr. 3.00	Fr. 3.50	

**Zahl der Bewohnerinnen und Bewohner des Bürgerheims\*  
1939–1949**

Jahr	Anzahl	Schwestern/Insassen
1939	49	9 Schwestern**, 3 Knechte, 14 Männer, 14 Frauen, 9 Kinder
1940	42	9 Schwestern, 3 Knechte, 13 Männer, 9 Frauen, 8 Kinder
1941	39	9 Schwestern, 3 Knechte, 11 Männer, 9 Frauen, 7 Kinder
1942	51	9 Schwestern, 3 Knechte, 23 Pensionäre, 16 Armengenössige
1943	47	9 Schwestern, 3 Knechte, 11 Pensionäre, 15 Armengenössige, 9 Kinder
1944	56	9 Schwestern, 3 Knechte, 18 Pensionäre, 15 Armengenössige, 11 Kinder
1945	52	9 Schwestern, 4 Knechte, 1 Hausangestellte, 15 Pensionäre, 11 Armengenössige, 12 Kinder.
1946	54	9 Schwestern, 3 Knechte, 1 Hausangestellte, 15 Pensionäre, 13 Armengenössige, 13 Kinder
1947	57	8 Schwestern, 3 Knechte, 2 Hausangestellte, 19 Pensionäre, 14 Armengenössige, 11 Kinder
1948	44	8 Schwestern, 3 Knechte, 2 Hausangestellte, 15 Pensionäre, 15 Armengenössige, 1 Kind***
1949	47	8 Schwestern, 3 Knechte, 2 Hausangestellte, 20 Pensionäre, 14 Armengenössige.

\* Vor 1939 weisen die Jahresrechnungen nur eine Gesamtzahl von «Verpflegungstagen» aus. Die vorliegende Übersicht darf sowohl vorwärts wie rückwärts als repräsentativ gelten.

\*\* 5 Schwestern für das Bürgerheim sowie vier Lehrschwestern (Kindergarten sowie Haushaltungs- und Handarbeitsschule)

\*\*\* Nach 1948 keine Kinder mehr im Bürgerheim.

## Ausbezahlte Unterstuetzungen und Steuereinnahmen 1920–1960

Jahr	Auszahlungen	Steuereinnahmen
1920	3'245,05	13'676,69
1921	12'136,25	12'721,43
1922	8'700,00	13'358,67
1923	15'664,85	12'366,99
1924	9'768,05	31'616,91
1925	13'949,00	33'033,98
1926	15'432,47	23'879,60
1927	15'142,84	20'993,55
1928	23'708,25	21'908,25
1929	26'653,17	22'798,35
1930	21'365,40	22'262,60
1931	25'810,65	22'698,60
1932	28'759,60	30'921,25
1933	3'1226,30	31'075,65
1934	31'815,50	37'383,30
1935	32'593,45	36'410,55
1936	52'466,20	45'598,15
1937	56'434,65	48'437,95
1938	61'361,30	47'445,55
1939	64'406,40	46'790,85
1940	54'140,05	49'989,40
1941	52'337,85	57'227,10
1942	65'150,62	62'967,70
1943	59'515,45	68'522,80
1944	60'778,15	63'752,05
1945	58'999,80	90'059,95
1946	57'972,35	78'785,43
1947	60'640,59	50'465,95
1948	52'288,28	65'941,50
1949	50'502,80	56'376,25
1950	51'624,55	80'171,65
1951	60'772,15	62'136,05
1952	71'971,90	71'378,70
1953	66'022,45	62'434,10
1954	66'322,70	74'975,80
1955	66'758,25	63'294,15
1956	66'038,25	78'938,85
1957	68'411,65	64'172,40
1958	71'215,90	98'046,75
1959	78'164,70	78'897,10
1960	66'101,60	126'546,70

## Entwicklung des Steuerfusses, des Steuerertrags und der Rechnungsergebnisse 1982–1994

Jahr	Steuerfuss	Steuerertrag	Rechnungsergebnis	
1982	0,2	1'094'630	+	3'626
1983	0,2	1'028'340	-	187'857
1984	0,2	1'104'730	-	57'129
1985	0,2	1'385'170	+	7'793
1986	0,23	1'587'110	+	18'231
1987	0,23	1'667'710	+	158'207
1988	0,23	1'816'140	+	297'190
1989	0,23	1'749'090	-	81'772
1990	0,23	2'253'550	+	221'136
1991	0,23	2'223'380	-	366'421
1992	0,33	3'287'450	+	595'305
1993	0,33	3'457'900	+	183'462
1994	0,38	4'111'700	+	527'236

## Zusammenstellung der gebundenen Ausgaben an Sozialinstitutionen 1982–1994

Jahr	AHV	Invaliden- versicherung	Ergänzungs- leistungen	Heim- finan- zierung	Regionales Pflegeheim	Familien-Hilfe Kranken- pflege	Altersheim St.Martin	Verein Kinder- betreuung
1982	40'000	113'273	140'945		27'926	48'016	228'609	
1983	120'000	128'521	145'846		49'532	66'938	186'336	
1984	120'000	130'797	173'658		50'025	48'387	96'536	
1985	220'000	134'559	180'000		41'246	38'132	50'540	
1986	291'015	143'709	208'709		618	40'852	+17'014	
1987	310'000	151'793	255'000	98'000	6'882	43'386	30'922	
1988	272'030	153'599	266'000	146'000	28'608	67'000	+28'608	
1989	269'299	172'055	315'266	245'489	20'269	51'147	9'269	20'000
1990	290'492	158'955	316'112	240'171	49'159	51'321	249'201	85'000
1991	247'071	197'022	405'627	301'781	122'208	63'653	427'547	63'056
1992	268'033	204'778	423'486	317'394	169'520	76'565	165'833	80'000
1993	284'464	261'396	669'772	293'287	149'509	81'098	156'522	90'069
1994	364'634	293'393	682'647	333'985	78'300	81'059	176'907	119'364

## Altersstruktur der Bevölkerung in der Region Sursee in den Jahren 1970, 1980 und 1990 in absoluten Zahlen.

	Altersgruppen in absoluten Zahlen											
	0–19 Jahre			20–64 Jahre			über 65 Jahre			Total		
	1970	1980	1990	1970	1980	1990	1970	1980	1990	1970	1980	1990
Geuensee	418	430	583	487	670	1'053	64	102	126	969	1'202	1'762
Knutwil	475	491	483	528	609	898	86	124	135	1'089	1'224	1'516
Mauensee	264	203	225	264	284	448	52	63	64	580	550	737
Oberkirch	664	661	684	824	1'011	1'391	124	194	236	1'612	1'866	2'311
Schenkon	299	436	555	340	620	1'017	62	98	95	701	1'154	1'667
Sursee	2'576	2'507	2'038	3'887	4'230	5006	589	908	1'099	7'052	7'645	8'143
Region Sursee	4'696	4'728	4'568	6'330	7'424	9'813	977	1'489	1'755	12'003	13'641	16'136

Quelle: Amt für Statistik des Kantons Luzern.

## Altersstruktur der Bevölkerung in der Region Sursee, des Kantons Luzern und der Schweiz in den Jahren 1970, 1980 und 1990 in relativen Zahlen.

	Altersgruppen in %								
	0-19 Jahre			20–64 Jahre			über 65 Jahre		
	1970	1980	1990	1970	1980	1990	1970	1980	1990
Geuensee	43.14	35.77	33.09	50.26	55.74	59.76	6.60	8.49	7.15
Knutwil	43.62	40.11	31.86	48.48	49.75	59.23	7.90	10.13	8.91
Mauensee	45.52	36.91	30.53	45.52	51.64	60.79	8.96	11.45	8.68
Oberkirch	41.19	35.42	29.60	51.12	54.18	60.19	7.69	10.40	10.21
Schenkon	42.65	37.78	33.29	48.50	53.73	61.01	8.84	8.49	5.70
Sursee	36.53	32.79	25.03	55.12	55.33	61.48	8.35	11.88	13.50
Region Sursee	39.12	34.66	28.31	52.74	54.42	60.81	8.14	10.92	10.88
Kanton Luzern	35.89	31.10	25.40	53.85	55.70	61.20	10.26	13.20	13.40
Schweiz	30.58	27.32	22.93	58.02	60.02	62.65	11.40	13.85	14.42

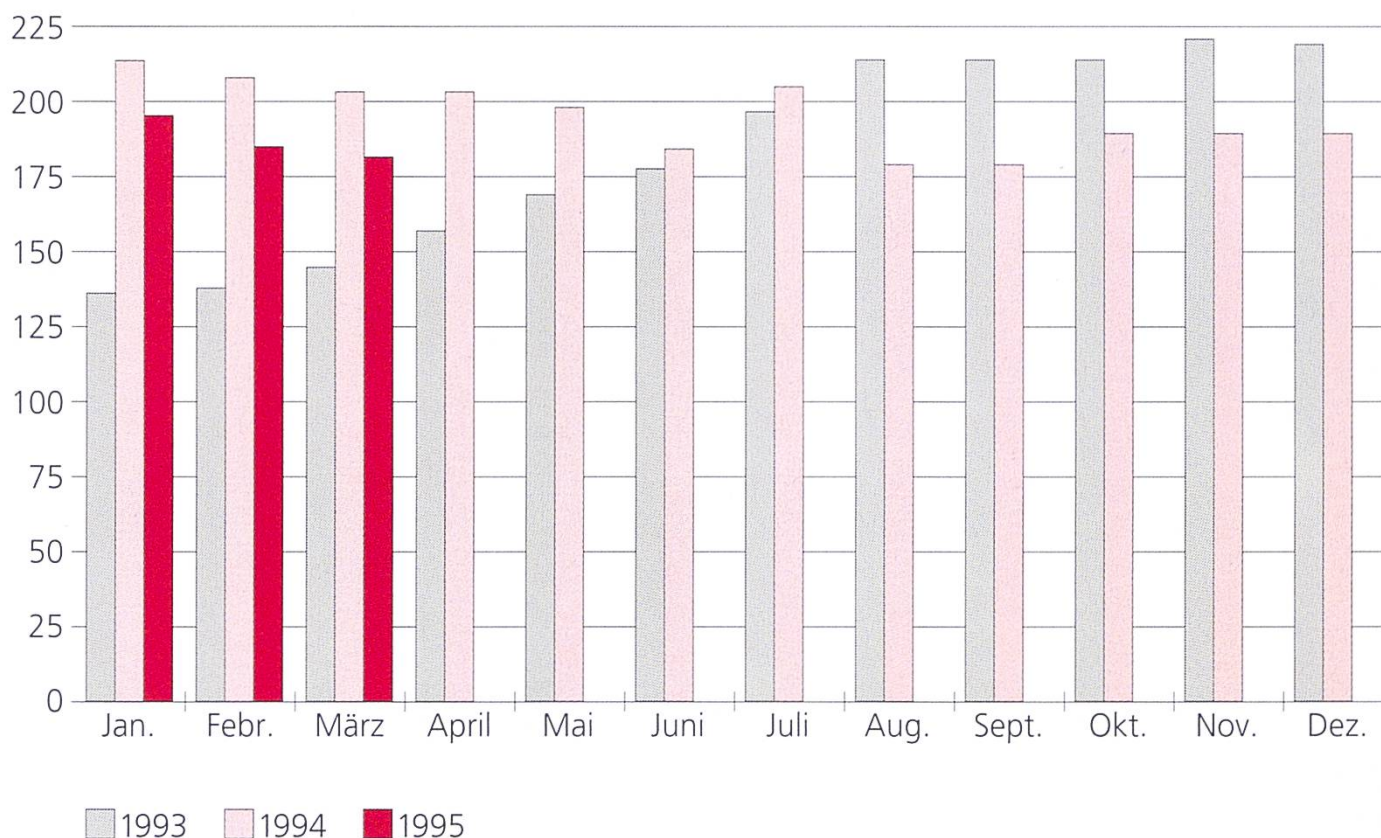
Quelle: Amt für Statistik des Kantons Luzern, Kanton Luzern in Zahlen 1990, Luzern 1990; Gesellschaft zur Förderung der schweizerischen Wirtschaft, Zahlenspiegel der Schweiz, Ausgabe 1992/93, Zürich 1992.

## Entwicklung der über 65jährigen Bevölkerung in der Region Sursee von 1970–1990 in relativen Zahlen

	1970	1980	Zunahme 1970-1980	1990	Zunahme 1980-1990	Zunahme 1970-1990
Geuensee	6.60%	8.49%	1.89%	7.15%	-1.34%	0.55%
Knutwil	7.90%	8.49%	1.89%	7.15%	-1.34%	0.55%
Mauensee	8.96%	11.45%	2.49%	8.68%	-2.77%	-0.28%
Oberkirch	7.69%	10.40%	2.71%	10.21%	-0.19%	2.52%
Schenkon	8.84%	8.49%	-0.35%	5.70%	-2.79%	-3.14%
Sursee	8.35%	11.88%	3.53%	13.50%	1.62%	5.15%
Region Sursee	8.14%	10.92%	2.78%	10.88%	-0.04%	2.74%
Kanton Luzern	10.26%	13.20%	2.94%	13.40%	0.20%	3.14%
Schweiz	11.40%	13.85%	2.45%	14.42%	0.57%	3.02%

Quelle: Amt für Statistik des Kantons Luzern;  
Bundesamt für Statistik, Statistisches Jahrbuch der Schweiz 1994, Zürich 1993.

## Entwicklung der Arbeitslosenzahlen in Sursee 1993–1995



## Altersangebote der Region Sursee

	Geuensee	Knutwil	Mauensee	Oberkirch	Schenkon	Sursee
• Bildung	JA	NEIN*	NEIN*	JA	NEIN*	JA*
• Religion	JA	JA	NEIN*	JA	NEIN*	JA*
• Seniorenturnen	JA	JA	JA	JA	JA	JA*
• Hallen-Thermalbad	JA	NEIN*	NEIN*	NEIN*	NEIN*	JA*
• Wanderungen	JA	–	–	–	–	JA*
• Spaziergänge/Begleitungen	JA	JA	NEIN*	JA	NEIN*	JA*
• Besuchsdienst	JA	NEIN*	NEIN*	JA	NEIN*	JA*
• Telefonkette	NEIN	NEIN	NEIN	NEIN	NEIN	NEIN
• Mittagstisch	JA	JA	NEIN	JA	JA	JA
• Jass-/Spielnachmittage	JA	JA	NEIN*	JA	NEIN*	JA*
• Alterstube	NEIN*	NEIN*	NEIN*	NEIN*	NEIN*	JA*
• Kreative Angebote	JA	JA	JA	JA	NEIN*	JA*
• Singen/Musizieren	JA	JA	NEIN*	JA	NEIN*	JA*
• Dia-/Filmvorträge	JA	NEIN*	NEIN*	JA	NEIN*	JA*
• Theatervorführungen	NEIN	NEIN	NEIN*	JA	NEIN*	JA*
• Tanzanlässe	NEIN*	NEIN*	NEIN*	NEIN*	NEIN*	JA*
• Festtagsanlässe	JA	JA	NEIN*	JA	NEIN*	JA*
• Ferien/Reisen	JA	NEIN*	NEIN*	NEIN*	NEIN*	JA*
• Ausflüge/Besichtigungen	JA	NEIN*	NEIN*	NEIN*	NEIN*	JA*
• Beratungsstellen	JA	JA	JA	JA	JA	JA*
• Diät-/Ernährungsberatung	NEIN	NEIN*	NEIN*	NEIN*	NEIN*	JA*
• Kochkurse	JA	JA	NEIN*	NEIN*	NEIN*	JA*
• Diverse Vermittlungen	JA	NEIN*	NEIN*	JA	NEIN*	JA*
• Vorbereitung auf Pensionierung	NEIN*	NEIN*	NEIN*	NEIN*	NEIN*	JA*
• Kurse für Pflege	JA	NEIN*	NEIN*	JA	NEIN*	JA*
• Finanzhilfen	JA	JA	JA	JA	JA	JA
• Fahrdienste	JA	NEIN*	NEIN*	JA	NEIN*	JA*
• Mahlzeitendienst	JA	JA	NEIN	JA	JA	JA
• Senioren-Selbsthilfegruppen	JA	JA	NEIN*	JA	NEIN*	JA*
• Coiffeurdienst zu Hause	–	JA	–	JA	–	JA

Legende: JA: Dieses Angebot existiert in der eigenen Gemeinde; zum Teil kann auch das auswärtige genutzt werden.

JA\* Dieses Angebot existiert in der Gemeinde, auch Auswärtige können es benützen.

NEIN Dieses Angebot kann überhaupt nicht benützt werden.

NEIN\* Dieses Angebot existiert in der eigenen Gemeinde nicht; es kann jedoch auswärts benützt werden (JA\*).

– Eine verbindliche Aussage zu diesem Angebot ist uns nicht möglich.

Quelle: Altersleitbild und -konzept für die Region Sursee 1995/2010, Jan. 1995.

## Landbesitz, Landkauf und -verkauf der Bürgergemeinde 1950–1994

Bürgergemeinde Sursee, Landverkäufe, Tausche									
Plan	aus Parz.	an Parz.	Fläche m2	Ortzbz.	Mut.Nr.	Eigt. alt	an	Datum	Bemerkungen
	618	617	173	Zeughausstr.	415	BG	Knüsel-Zemp	1950	
	618	991	543	Zeughausstr.	415	BG	Trüssel Alfred	1950	
	618	995	577	Zeughausstr.	415	BG	Arnold Albert	1950	
	618	996	690	Zeughausstr.	415	BG	Steinmann Jos.	1950	
	618	1002	753	Zeughausstr.	427	BG	Schmidiger G.	1950	
	618	1003	669	Zeughausstr.	427	BG	Thurnherr F.	1950	
	613	1020	11980	Münchrüti	445	BG	Koch	1951	
	613	400	2773	Gemeinde		BG	SBB	1952	
	618	1027	1016	Zeughausstr.	453	BG	Lang-Müller	1952	
	618	1039	604	Zeughausstr.	463	BG	Koch	1953	
	618	1040	1079	Zeughausstr.	463	BG	Bay	1953	
	1041	1041	752	Zeughausstr.	474	BG	Rösch	1953	
	1041	1044	572	Zeughausstr.	465	BG	Leupi	1953	
	1041	1045	535	Zeughausstr.	465	BG	Dubach	1953	
	1041	1046	502	Zeughausstr.	465	BG	Christen	1953	
	1041	1047	472	Zeughausstr.	465	BG	Egli	1953	
	1041	1057	550	Zeughausstr.	474	BG	-	1953	
	1041	1058	547	Zeughausstr.	474	BG	Brun	1953	
	1041	1059	542	Zeughausstr.	474	BG	WBG	1953	
	1041	1060	564	Zeughausstr.	474	BG	Bühler	1953	
	1041	1061	569	Zeughausstr.	474	BG	WBG	1953	
	1041	1062	534	Zeughausstr.	474	BG	Baschung	1953	
	340	340	1093	Chrützlübünten		BG	EWG	1954	
	613	1020	3965	Münchrüti	544	BG	Koch	1957	
	584	585	4578	Kleinfeld		BG	EWG	1961	
	613	1136	55	Münchrüti		BG	Joh.Meier-Wyss	1961	
	584	1239	5277	Gewerbebez.		BG	Alfa-Laval	1962	
	1167	1239	4723	Gewerbebez.		BG	Alfa-Laval	1962	
	613	613	2570	Münchrüti		BG	EWG	1963	?
	613	1255	6026	Münchrüti	656	BG	Gebr.Weibel	1963	
	1035	1035	14251	Moosgasse		BG	F.Schmid	1963	
	613	611	1911	Münchrüti	667	BG	Zwimpfer F.	1964	
	626	626	10962	Munimatte		BG	EWG	1964	
	628	1250	232	Munimatte	651	BG	Eisen+Kohlen	1964	
	629	1250	712	Münchrüti	651	BG	Eisen+Kohlen	1964	
	-	-	4456	Munimatte		BG	EWG	1964	?
	613	1020	1996	Münchrüti	683	BG	Koch	1965	
	613	1272	920	Münchrüti	675	BG	STB	1965	
	629	1263	3356	Galgenmühle		BG	Commercial Hydraulics	1965	
	613	1312	3200	Münchrüti	715	BG	Kuster+Vogel	1966	
	613	1313	3200	Münchrüti	715	BG	Hostettler	1966	
	628	1269	1997	Münchrüti	669	BG	Estumag	1966	
	629	1277	7440	Münchrüti	688	BG	Bay	1966	
	584	1281	1502	Strasse	690	BG	EWG	1967	
	613	611	1277	Münchrüti	682	BG	Zwimpfer	1967	
	613	1302	522	Münchrüti	700	BG	Knüsel Hans	1967	

## Landbesitz, Landkauf und -verkauf der Bürgergemeinde 1950–1994

Bürgergemeinde Sursee, Landverkäufe, Tausche									
Plan	aus Parz.	an Parz.	Fläche m2	Ortbez.	Mut.Nr.	Eigt. alt	an	Datum	Bemerkungen
	613	1323	4944	Münchrüti		BG	Gebr.Fischer AG	1967	
	613	1336	2397	Münchrüti		BG	Mauchle Anton	1967	
	616	1167	0		690	BG		1967	vereinigt mit 1167
	616	1281	596	Strasse	690	BG	EWG	1967	
	628	626	895	Münchrüti	704	BG	EWG	1967	
	628	628	2462	Münchrüti	704	BG	Beton AG	1967	
	628	1277	1121	Münchrüti	704	BG	Bay	1967	
	981	981	347	Haldenmattstr.	673	BG	EWG	1967	?
	1167	1168	2006	Kleinfeld	725	BG	EWG	1967	Tausch 584/1167
	1167	1281	973	Strasse	690	BG	EWG	1967	
	1167	1285	10036	Kleinfeld		BG	VLGZ	1967	
	1282	1290	1277	Kleinfeld	699	BG	Zwimpfer-Meier	1967	
	1282	1291	1538	Kleinfeld	699	BG	Willimann	1967	
	1282	1292	1189	Kleinfeld	699	BG	Frei-Hecht	1967	
	1282	1293	2128	Kleinfeld	699,787	BG	-	1967	mit Mut 787 aufgelöst
	1282	1294	422	Kleinfeld	699,1084	BG	-	1967	mit Mut 1084 aufgelöst
	1294	1294		Kleinfeld	1084	BG	an812+1292	1967	
	342	342	3532	Bahnhofstr		BG	EWG	1968	Tausch
	586	1239	84	Kleinfeld	762	BG	Alfa-Laval	1968	
	618	618	3405	Zeughausstr.	764	BG	EWG	1968	Tausch ?
	584	1281	174	Kleinfeld	762	BG	EWG	1969	
	584	1353	442	Kleinfeld		BG	UFAG	1969	
	586	1353	42	Kleinfeld	762	BG	UFAG	1969	
	613	613	2908	Münchrüti	788	BG	Witschi	1969	
	613	1295	542	Münchrüti	700	BG	Häfliger Franz	1969	
	613	1296	627	Münchrüti	700,780	BG		1969	aufgelöst
	613	1297	470	Münchrüti	700,780	BG		1969	aufgelöst
	613	1298	535	Münchrüti	700	BG	Stöckli-Helfenstein	1969	
	613	1299	583	Münchrüti	700	BG	Thurnherr Jakob	1969	
	613	1300	578	Münchrüti	700	BG	Beck Richard	1969	
	613	1312	2186	Münchrüti	788	BG	Kuster+Vogel	1969	
	618	1357	789	Zeughausstr.		BG	Staat	1969	
	1167	1239	463	Gewerbez.	762	BG	Alfa-Laval	1969	
	1167	1285	141	Kleinfeld		BG	VLGZ	1969	
	1167	1353	14760	Kleinfeld	762	BG	UFAG	1969	
	1167	1354	9140	Kleinfeld	762	BG	VLGZ	1969	
25	613	1301	582	Münchrüti	700	BG	Thurnherr-Heller Jak	1971	
	618	1393	4735	Hammermatte	836	BG	Kern	1971	
	618	1394	7377	Hammermatte	836	BG	Estermann	1971	
	632	1396	2278	Münchrüti	836	BG	Estermann	1971	
	632	1397	151	Münchrüti	836	BG	Kern	1971	
25	613	1303	659	Münchrüti	700	BG	Hess W.R. Arch.	1972	
	1246	1407	1120	St.Martinsgrund	849,863	BG	EWG	1973	Tausch
	1408	1408	2013	St.Martinsgrund		EWG	BG	1973	Tausch
	629	632	0	Münchrüti	949	BG	BG	1975	vereinigt mit 633
	629	1395	0	Münchrüti	836,949	BG	BG	1975	vereinigt mit 632

Bürgergemeinde Sursee, Landverkäufe, Tausche									
Plan	aus Parz.	an Parz.	Fläche m2	Ortbez.	Mut.Nr.	Eigt. alt	an	Datum	Bemerkungen
38	618	1357	1111	Kleinfeldstr.	764	BG	Staat	1978	
	1167	587	2956	Sure	957	BG	Staat	1978	
	1167	1402	2004	Sure	957	BG	EWG	1978	
	632	1487	21501	Galgenmühle	978	BG	Staat	1979	
	632	631	481	Geleise		BG	EWG	1981	?
	632	1596	20394	Neumühle	1031	BG	EMD	1981	
32	1038	1038	355	Zeughausstr.		BG	EWG	1982	
	1282	1290	561	Kleinfeld	1067	BG	Zwimpfer-Meier	1982	
31,38	1566	1566	1662	STB-Geleise	1067	BG	Div	1982	
	632	632	4915	Neumühle		BG	FF Frischfleisch AG	1983	
31	613	1273	978	Rang.Geleise	1136	BG	Staat	1984	mit 1552 vereinigt
	755	755		Seehüsere	1135	Brunner	BG	1984	Aus Abtausch Parz.331 Oberkirch
	755	1679-1690	11467	Seehüsere	1135	BG	Div.	1984	
32	331 OK	331 OK	14770	Seehäusern		BG	Brunner-Estermann Ed.	1984	Oberkirch, Tausch gegen 755 Sursee
	1282	1282	111	Kleinfeld		BG	EWG	1985	
	1282	1282	111	Kleinfeld	1067	BG	EWG	1985	
	1282	1294	216	Kleinfeld	1084	BG	Frei-Hecht	1986	
	639	639			1164	BG		1987	gelöscht LU N2
	679	679			1164	BG		1987	gelöscht LU N2
	1597	1597	544	Neumühle	1163	BG		1987	gelöscht LU N2
	1762	1762	18106	Hofstetterfeld		NZ Landuml. N2	BG	1987	aus Anspruch alter Bestand
	139 OK	139 OK	1115	Oberk.wald		BG	EWG Oberkirch	1992	Oberkirch
	325	325	STWE-Anteil	St.Martinsgrund		Korp.Sursee	BG	1994	Tausch
	1762	1762	18106	Hofstetterfeld		BG	Korp.Sursee	1994	Tausch
	1149 M	1149 M	6091	Hochrüti (Wald)		BG	Korp.Sursee	1994	Tausch
	1160 M	1160 M	73528	Spitelwald		BG	Korporation	1994	Tausch
	38 Sch	38 Sch	37140	Hofstetterfeld		BG	Korp.Sursee	1994	Tausch
Landkäufe Bürgergemeinde									
	-Kauf	629	27605	Neumühle		Beck	BG	1952	
	-Kauf	632	41702	Neumühle		Beck	BG	1952	
	621	342	423	Bürgerheim alt	502	Schnyder	BG	1953	
	-Kauf	981	347	Münchrüti (Str.)		Korporation	BG	1953	
	-Kauf	1035	14251	Moosgasse		Schnyder	BG	1953	
	-Kauf	?	3532	Schneiderwald		Kauf	BG	1958	? Mauensee
	-Kauf	1167	54100	Kleinfeld		Kauf	BG	1960	
	-Kauf	1149 M	6091	Hochrüti (Wald)		?	BG	1961	Mauensee
	-Kauf	1160 M	73528	Spitelwald		?	BG	1961	Mauensee
	-Kauf	1246	6454	St.Martinsgrund	649	Schnyder K.+Schmid Friedr.	BG	1966	
	-Kauf	1246	1479	St.Martinsgrund	686	Schmid Friedr.	BG	1966	
	-Kauf	46 Sch	44884	Hofstetterfeld		Schmid Josef	BG	1968	gelöscht LU N2 1987
	-Kauf	708	6965	Beckenhofschrür	767	EWG	BG	1969	Kauf von EWG od. abparz. Parz.1362, 2.46ha
	-Kauf	331 OK	15148	Seehäusern		Egli Franz	BG	1971	
	-Kauf	321	5416	Neuheim		Schmid Friedr.	BG	1974	
	-Kauf	533 OK	24233	Schellenrain		Elmiger-Hunkeler	BG	1977	Oberkirch
	-Kauf	533 OK	20262	Schellenrain		Elmiger Georg	BG	1980	Oberkirch ab Parz.45
	-Kauf	631 OK	6051	Schellenrain		Elmiger Georg	BG	1980	Oberkirch

## Landbesitz 1995

Eigentum der Bürgergemeinde Sursee, März 1995			
Parz	Fläche m <sup>2</sup>	Ortsbezeichnung	
321	5'416	Neuheim	
325	STWE-Anteil	St. Martinsgrund	
708	7'362	Beckenschürhof	
1167	11'140	Kleinfeld	
1246	6'426	Althus	
1408	1'770	St. Martinsgrund	
533 OK	42'619	Schellenrain	Oberkirch
631 OK	6'051	Schellenrain	Oberkirch
Total	80'784		