

Zeitschrift: Die Kette : Schweizerisches Magazin für Drogenfragen
Herausgeber: Die Kette, Dachverband der privaten therapeutischen Einrichtungen in der Drogenhilfe der Region Basel
Band: 3 (1976)
Heft: 3

Werbung

Nutzungsbedingungen

Die ETH-Bibliothek ist die Anbieterin der digitalisierten Zeitschriften auf E-Periodica. Sie besitzt keine Urheberrechte an den Zeitschriften und ist nicht verantwortlich für deren Inhalte. Die Rechte liegen in der Regel bei den Herausgebern beziehungsweise den externen Rechteinhabern. Das Veröffentlichen von Bildern in Print- und Online-Publikationen sowie auf Social Media-Kanälen oder Webseiten ist nur mit vorheriger Genehmigung der Rechteinhaber erlaubt. [Mehr erfahren](#)

Conditions d'utilisation

L'ETH Library est le fournisseur des revues numérisées. Elle ne détient aucun droit d'auteur sur les revues et n'est pas responsable de leur contenu. En règle générale, les droits sont détenus par les éditeurs ou les détenteurs de droits externes. La reproduction d'images dans des publications imprimées ou en ligne ainsi que sur des canaux de médias sociaux ou des sites web n'est autorisée qu'avec l'accord préalable des détenteurs des droits. [En savoir plus](#)

Terms of use

The ETH Library is the provider of the digitised journals. It does not own any copyrights to the journals and is not responsible for their content. The rights usually lie with the publishers or the external rights holders. Publishing images in print and online publications, as well as on social media channels or websites, is only permitted with the prior consent of the rights holders. [Find out more](#)

Download PDF: 30.04.2026

ETH-Bibliothek Zürich, E-Periodica, <https://www.e-periodica.ch>

S'Handwärgg

Feldbergstr. 12
beim Erasmusplatz



Wir möchten allen therapeutischen Institutionen, sowie jedem Einzelnen ermöglichen, handgemachte Eigen-Produkte jeder Art in Kommission zu geben, und so einer breiten Kundschaft anzubieten.

Öffnungszeiten:

Dienstag bis Freitag
8-12/14-18.30

Samstag
8-17



		Telegramm Télégramme			GIT		
		Telegramma					
	Wörter / Mots / Parole	Taxe / Tassa			GIU		
					Befördert / Expédié / Spedito		
				nach / à / a	Stunde / Heure / Ora	Name / Nom / Nome	
Datum / Date / Data	Stunde / Heure / Ora	Total / Totale					

Bitte in Blockschrift schreiben

Veillez écrire en caractères d'imprimerie

Scrivere p. f. in stampatello

Vermerke / Indications / Indicazioni *

Empfänger : Name und Adresse
Destinataire : Nom et adresse
Destinatario : Nome e indirizzo

LESER DER KETTE

Text :
Texte :
Testo :

GESCHÄFTSGANG: IM ERSTEN MONAT ZUFRIEDENSTELLEND... DANN HITZEFLAUTE, HERBST: HOFFEN AUF NICHT ENDENWOLLENDEN KUNDENSTROM. HERUMSTÖBERN GESTATTET. ORIGINELLE SELBSTGENÄHTE KLEIDUNGSSTÜCKE NEHMEN WIR GERN IN KOMMISSION — SUCHEN WEITERE GESELLSCHAFTER — EINLAGE FR. 1000.—

* ev. Telefon- oder Telexnummer des Empfängers

* ev. n° de téléphone ou télex du destinataire

* ev. n° del telefono o del telex del destinatario

Die untenstehenden Angaben werden nicht befördert

Les indications ci-après ne sont pas transmises.

Le indicazioni che seguono non vengono trasmesse

Absender : Name und Adresse
Expéditeur : Nom et adresse
Mittente : Nome e indirizzo

S'HANDWÄRGG, FELDBERGSTR. 12 BASEL

PTT 740.01 II 72 A 5 065

....Doch umsomehr hat es uns
gefremt, wie die Jugendlichen spontan
Ihre Hilfe angeboten haben....

August 76

Unser ~~mit~~ ^{mit den} Kontakt der Stationen in der Kette.

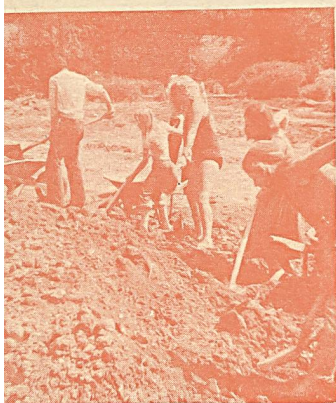
Unser
Hain besonderes Interesse innerhalb der Kette
galt von Anfang an dem Kontakt mit
den anderen Gliedern. Durch unsere
Arbeit mit den Jugendlichen ergeben sich
schon viele ~~den~~ Berührungspunkte. Es hat
sich aber inzwischen gezeigt, dass die
tägliche Arbeit noch mehr Zusammen-
arbeit gefordert hat.

Mit dem Chiraken haben wir schon lange
guten Kontakt, erstens durch die verwandte
Basis, Familienstruktur, Kindes, festen-
Landwirtschaft, Tiere, Ernährung und Motivation
zur gleichen Aufgabe.

Seit ~~Anfang~~ ^{letztem} Jahr vermehrt noch durch gegenseitige
Warenaustausch und ~~Waren~~ ^{Waren}kaufschiffe.

Im Winter ~~ist~~ ^{ist} aus dem ~~Wolle~~ ^{Wolle} der Chiraken
schafe die erste Wolle auf der M. March
gespinnen worden, und ein paar glückliche
Schafchen unter einer herrliche Wolldecke
mit einer ~~Woll~~ ^{Woll}einlage.

Der Ein Teil des Eiersegers wandert jede
Woche vom Chiraken nach Reifoldsweil und
wird von Gemüsekunden und anderen
sehr geschätzt. Im Frühjahr haben wir
gemeinsam die Schafe geschoren und die
Wolle sortiert zur weiteren Verarbeitung im
Winter auf allen Stationen und zum Verkauf.
Die Seiflinge aus unserer Treiberei spenden
nun das Gemüse aus dem grossen Chiraken-
Hausgarten. Auf der March wird fast nur
Chirakenfleisch verzehrt. Im Hühnerkot



hat das Federblech Kette-Kontakte geschlossen.
Nicht nur Arbeit vereint uns auch die
Feste werden gefeiert. Besonders wenn 2
Geburtsstage zusammenfallen gibt es ein
Pilsenfest für alle.

Schon dieses Jahr wurde auf dem Chiraten u.
in im Garten Traumnatt ein Treffen aller
Kette mitglieder zum gemütlichen Zusammen-
sein veranstaltet.

Durch die andersartigen Aufgaben und
Beschäftigung ergaben sich bis dieses Frühjahr
noch nicht so viele Berührungspunkte mit
dem Gatterwesen. Doch unisono hat es uns
gefehlt wie die Jugendlichen spontan & ihre
Hilfe angeboten haben als uns Anfang
Mai ein verheerendes Unwetter einen Teil
unseres Gartens mit Steinen überschwemmte.
Mit vereinten Kräften + guter Laune ~~und~~
haben wir eine Arbeit geleistet, ~~die~~
~~sonst gar nicht hätte bewältigt werden~~
uns unmöglich schien. Die Gruppe von Pilsen
hat uns danach noch zu sich eingeladen
und wir hatten einen sehr gemütlichen
Nachmittag und hatten ^{guten} sehr ^{an} dem guten
Kontakt ~~pro~~ mit den Jugendlichen unter-
einander. Kurzlich haben wir noch zusammen
Johannisbeeren gepflückt und bald wollen
wir noch zusammen ein Gartenfest feiern,
auch wenn der Zickermars von den Tögelin
gepfunden worden ist. Da die Jungen auf
den einzelnen Stationen nicht kaum mehr
Kontakte haben mit Jugendlichen auswärts
so ergibt sich durch einen guten Kontakt
untereinander ein kleines Ausgleich.

Auch könnten schon Jugendliche von einer
Station zur anderen wechseln wenn es nötig

war. Auch sind wir gegenseitig meistens über
freie Plätze orientiert und können Platzsuchende
direkt weiterleiten.

Annemarie Fischer

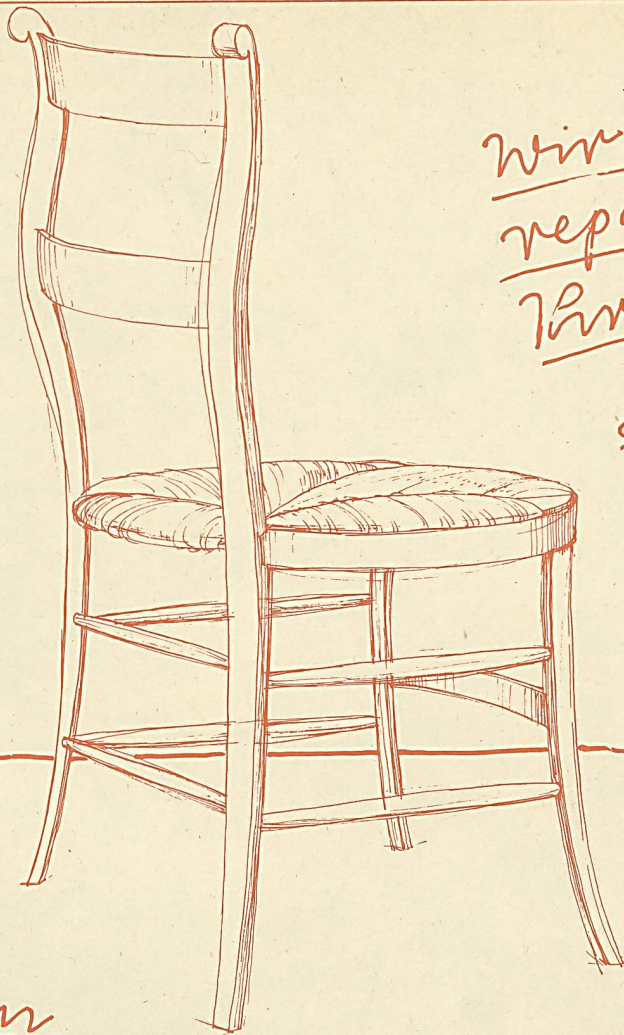




Rockensruhe Stuben

Montag + Mittwoch 14-18³⁰h Samstag 10-17h (6^{er} Tram bis Lörachersmässle)

Reichen Brunnhüweil



Wir
reparieren
Ihre defekten
Stuhl-
geflechte

Therapeutische
Gemeinschaft
Gatterweg 40
4125 Riehen.

Tel 49 53 95

neue Die ~~letzte~~ adresse

Gefl. in Blockschrift ausfüllen. Prière d'écrire en caractères d'imprimerie. Si prega di scrivere in stampatello

PTT-Betriebe
Entreprise des PTT
Azienda delle PTT

Wohnungswechsel/Nachsendungsbegehren
Changement de domicile/Demande de réexpédition
Cambiamento di domicilio/Domanda di rispedizione

Familiennamen oder Firma
Nom ou firme
Cognome o ditta

DROP-IN

Vorname
Prénom
Nome

Postcheckkonto
Compte de chèques postaux
Conto corrente postale No

Beruf
Profession
Professione

Bisherige Adresse (Wohnung und evtl. Postfach)
Ancienne adresse (Domicile et évent. case postale)
Vecchio indirizzo (Domicilio e event. casella postale)

Neue Adresse (Wohnung und evtl. Zimmervermieter od. Postfach, PLZ)
Nouvelle adresse (Domicile et évent. logeur ou case postale, NPA)
Nuovo ind. (Domicilio e event. locatore della camera o casella post., NPA)

RHEINGASSE 23
BASEL

GLOCKENGASSE 4
BASEL
1. OKTOBER 1976

Gültig ab
Valable du
Valevole dal

Nachzusendende Zeitungen ohne Adresse
Journaux sans adresse à réexpédier
Giornali senza indirizzo da rispedire

Bemerkungen
Remarques
Osservazioni

TEL. 061 25 35 86 BLEIBT!!!

Aufträge für Telegramme sind dem Telegraphendienst direkt zu melden.
Communiquer directement à l'office télégraphique les changements d'adresse concernant les télégrammes.
Per cambiamenti d'indirizzo concernenti telegrammi, rivolgersi all'ufficio telegrafico.

Unterschrift des Auftraggebers
Signature du requérant
Firma di chi dà l'ordine

Kette

1) Allenfalls streichen. 1) A biffer évent. 1) Event. cancellare.