

Zeitschrift: Suisse magazine = Swiss magazine
Herausgeber: Suisse magazine
Band: - (2016)
Heft: 317-318

Rubrik: Calendrier culturel

Nutzungsbedingungen

Die ETH-Bibliothek ist die Anbieterin der digitalisierten Zeitschriften auf E-Periodica. Sie besitzt keine Urheberrechte an den Zeitschriften und ist nicht verantwortlich für deren Inhalte. Die Rechte liegen in der Regel bei den Herausgebern beziehungsweise den externen Rechteinhabern. Das Veröffentlichen von Bildern in Print- und Online-Publikationen sowie auf Social Media-Kanälen oder Webseiten ist nur mit vorheriger Genehmigung der Rechteinhaber erlaubt. [Mehr erfahren](#)

Conditions d'utilisation

L'ETH Library est le fournisseur des revues numérisées. Elle ne détient aucun droit d'auteur sur les revues et n'est pas responsable de leur contenu. En règle générale, les droits sont détenus par les éditeurs ou les détenteurs de droits externes. La reproduction d'images dans des publications imprimées ou en ligne ainsi que sur des canaux de médias sociaux ou des sites web n'est autorisée qu'avec l'accord préalable des détenteurs des droits. [En savoir plus](#)

Terms of use

The ETH Library is the provider of the digitised journals. It does not own any copyrights to the journals and is not responsible for their content. The rights usually lie with the publishers or the external rights holders. Publishing images in print and online publications, as well as on social media channels or websites, is only permitted with the prior consent of the rights holders. [Find out more](#)

Download PDF: 03.05.2026

ETH-Bibliothek Zürich, E-Periodica, <https://www.e-periodica.ch>

CALENDRIER CULTUREL

par Juliette David

L'EXPO DU MOMENT À STRASBOURG

Valérie Favre :

La première nuit du monde

Musée d'art moderne et contemporain,
1 place Jean Arp, 67000 Strasbourg.
Jusqu'au 27 mars 2016, du mardi
au dimanche de 10 h à 18 h.

ANGERS

Éric Winarto

Musée des Beaux-Arts,
14 rue du Musée, 49100 Angers.
Jusqu'au 28 février 2016, du mardi
au dimanche de 10 h à 18 h.

BÂLE

De Cézanne à Richter.

Chefs-d'œuvre

du Kunstmuseum de Bâle

Museum für Gegenwartskunst,
St. Alban-Rheinweg 60, CH-4052 Bâle.
Jusqu'au 21 février 2016, du mardi
au dimanche de 10 h à 18 h.

Holbein. Cranach. Grünewald.

Chefs-d'œuvres

du Kunstmuseum de Bâle

Museum der Kulturen Basel,
Münsterplatz 20, CH-4001 Bâle.
Jusqu'au 28 février 2016, du mardi
au dimanche de 10 h à 17 h,
le 1^{er} mercredi du mois jusqu'à 20 h.

Der Akt in der Moderne

Galerie Henze & Ketterer & Triebold,
Wettsteinstrasse 4, CH-4125 Riehen/Bâle.
Jusqu'au 23 avril 2016, du mardi
au vendredi de 10 h à 12 h
et de 14 h à 18 h, samedi de 10 h à 16 h.

Jean Dubuffet.

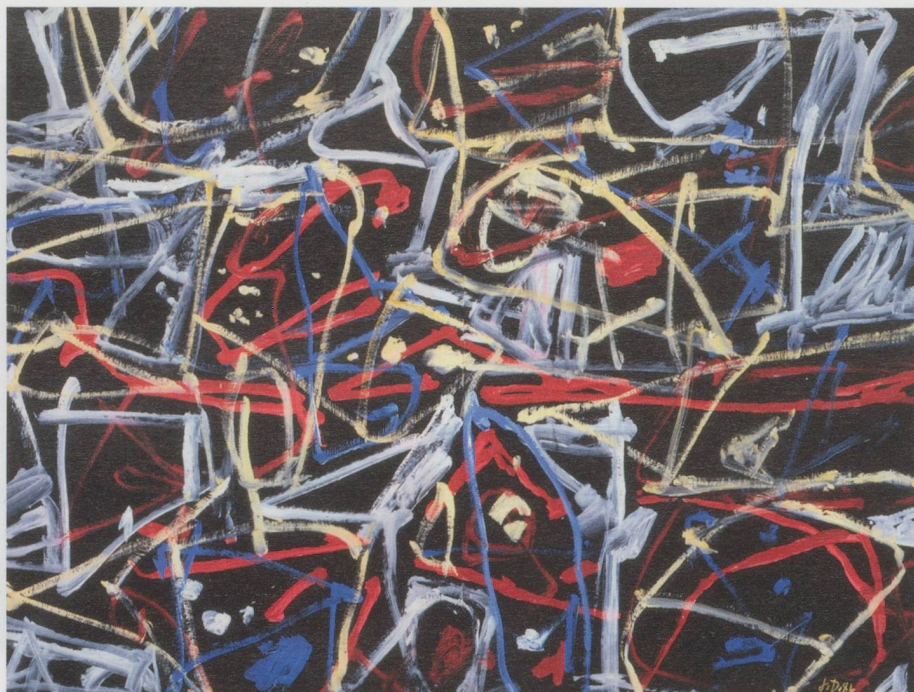
Métamorphoses du paysage

Fondation Beyeler, Baselstrasse 77,
CH-4125 Riehen/Bâle.
Du 31 janvier au 8 mai 2016,
tous les jours de 10 h à 18 h,
mercredi jusqu'à 20 h.

BEAUMONT-DU-LAC

Reto Pulfer

Centre International d'art et du paysage,
île de Vassivière, 87120 Beaumont-du-Lac.
Jusqu'au 6 mars 2016, du mardi
au dimanche de 14 h à 18 h.



Jean Dubuffet, *Le circulus II (L 53)*, 1984, Acryle sur papier entoilé, 100 x 134 cm, Collection Fondation Dubuffet, Paris - © 2015, ProLitteris, Zurich - Exposition Jean Dubuffet, Bâle.

BERNE

Micromégas I. Abstraktion bei

Bott, Eble, Gumpert, Hartung,
Nay, Schulze, Thiel, Trier, Winter

Micromégas II. Abstraktion bei Fritz Winter 1928-1971

Galerie Henze & Ketterer, Kirchstrasse 26,
CH-3114 Wichtrach/Berne.
Jusqu'au 30 janvier 2016,
du mardi au vendredi de 10 h à 12 h
et de 14 h à 18 h, samedi de 10 h à 16 h.

COMPIÈGNE

Marcello (1836-1879), femme artiste entre cour et Bohème

Palais de Compiègne, place
du Général-de-Gaulle, 62200 Compiègne.
Jusqu'au 1^{er} février 2016, tous les jours
sauf mardi, de 10 h à 18 h.

GENÈVE

200 ans de fêtes et de livres – Autour du bicentenaire de l'entrée de Genève dans la Confédération suisse

Bibliothèque d'art et d'archéologie,
Promenade du Pin 5, CH-1204 Genève.

Jusqu'au 28 mai 2016,
du lundi au vendredi de 10 h à 18 h,
samedi de 9 h à 12 h.

Byzance en Suisse

Le Rath, Place-Neuve 1, CH-1204 Genève.
Jusqu'au 13 mars 2016.
Du mardi au dimanche de 11 h à 18 h,
2^e mercredi du mois jusqu'à 19 h.

Visions célestes, visions funestes

Cabinet d'arts graphiques,
Promenade du Pin 5, CH-1204 Genève.
Jusqu'au 31 janvier 2016,
du mardi au dimanche de 11 h à 18 h.

Autour du bicentenaire

Bibliothèque d'art et d'archéologie,
Promenade du Pin 5, CH-1204 Genève.
Jusqu'au 28 mai 2016,
du lundi au vendredi de 10 h à 18 h,
samedi de 9 h à 12 h.

Yakari. Les Suisses à la rencontre des Amérindiens

Musée des Suisses dans le monde,
Château de Penthes,
18, chemin de l'Impératrice,
CH-1292 Pregny-Chambésy.
Jusqu'au 31 janvier 2016,
du mardi au dimanche de 10 h à 17 h.

Histoire en briques

Musée des Suisses dans le monde,
Château de Penthes, 18, chemin de
l'Impératrice, CH-1292 Pregny-Chambésy.
Jusqu'au 14 février 2016,
du mardi au dimanche de 10 h à 17 h.

My Blue China.

La mondialisation en bleu et blanc

Musée Ariana, musée suisse
de la céramique et du verre,
Avenue de la Paix 10, CH-1202 Genève.
Jusqu'au 28 février 2016,
du mardi au dimanche de 10 h à 18 h.

Jürgen Partenheimer – Calliope

Musée Ariana, musée suisse
de la céramique et du verre,
Avenue de la Paix 10, CH-1202 Genève.
Jusqu'au 20 mars 2016,
du mardi au dimanche de 10 h à 18 h.

LAUSANNE

Signac. Une vie au fil de l'eau

Fondation de l'Hermitage,
2 route du Signal, CH-1000 Lausanne.
Du 29 janvier au 22 mai 2016,
du mardi au dimanche de 10 h à 18 h,
jeudi jusqu'à 21 h.

Futur archaïque

Freitag ad absurdum

Musée de design et d'arts appliqués
contemporains (MUDAC),
Place de la Cathédrale 6,
CH-1005 Lausanne.
Jusqu'au 28 février 2016,
du mardi au dimanche de 11 h à 18 h.

MARTIGNY

Zao Wou-Ki

Fondation Pierre Gianadda,
rue du Forum 59, CH-1920 Martigny.
Jusqu'au 12 juin 2016, tous les jours
de 10 h à 18 h.

NANTES

!Mediengruppe Bitnik

Zoo Galerie, 49 Chaussée de la Madeleine,
44000 Nantes. Jusqu'au 20 février 2016,
du lundi au samedi de 14 h 30 à 19 h.



Paul Signac, Juan-les-Pins. Soir, 1914, huile sur toile, 73 x 92 cm, collection privée, © photo Maurice Aeschmann – Exposition Paul Signac, Lausanne.

PORRENTRUUY

Le Jura en Berne, bicentenaire du Congrès de Vienne (1815)

Musée de l'Hôtel-Dieu, Grand-Rue 5,
CH-2900 Porrentruy.
Jusqu'au 27 mars 2016,
du mardi au dimanche de 14 h à 17 h.

PRANGINS

Swiss Press Photo 15

Musée national suisse,
Château de Prangins,
Avenue Général-Guiguer 3,
CH-1197 Prangins.
Jusqu'au 31 janvier 2016,
du mardi au dimanche de 10 h à 17 h.

SAINT-GALL

Ego-documents

Museum Im Lagerhaus, Davidstrasse 44,
CH-9000 Saint-Gall.
Jusqu'au 28 février 2016,
du mardi au vendredi de 14 h à 18 h,
samedi et dimanche de 12 h à 17 h.

Annaïk Lou Pitteloud

Kunstmuseum, Museumstrasse 32,
CH-9000 Saint-Gall.
Jusqu'au 28 février 2016,
du mardi au dimanche de 10 h à 17 h,
mercredi jusqu'à 20 h.

ZURICH

The Textile Room

Museum Bellerive, Höschgasse 3,
CH-8008 Zurich. Jusqu'au 21 février 2016,
du mardi au samedi de 10 h à 17 h.

Touch it !

Museum für Gestaltung, Schauddepot,
Toni-Areal, Pfingstweidstrasse 96,
CH-8005 Zurich. Jusqu'au 17 avril 2016,
du mardi au dimanche de 10 h à 17 h,
mercredi jusqu'à 20 h.

Please Touch !

Museum für Gestaltung, Schauddepot,
Toni-Areal, Pfingstweidstrasse 96,
CH-8005 Zurich. Jusqu'au 20 mars 2016,
du mardi au dimanche de 10 h à 17 h,
mercredi jusqu'à 20 h.

Handzeichen

Museum für Gestaltung, Schauddepot,
Toni-Areal, Pfingstweidstrasse 96,
CH-8005 Zurich. Jusqu'au 28 février 2016,
du mardi au dimanche de 10 h à 17 h,
mercredi jusqu'à 20 h.

Magie des signes. 3 000 ans de calligraphie chinoise

Museum Rietberg, Gablerstrasse 15,
CH-8002 Zurich. Jusqu'au 20 mars 2016,
du mardi au dimanche de 10 h à 17 h,
mercredi jusqu'à 20 h.

NDLR : Nous ne pouvons publier ici que les manifestations pour lesquelles nous sommes informés avec au moins deux mois d'avance. N'oubliez pas de consulter le blog pour les « dernières minutes ».