

**Zeitschrift:** Suisse magazine = Swiss magazine  
**Herausgeber:** Suisse magazine  
**Band:** - (2014)  
**Heft:** 303-304  
  
**Rubrik:** Calendrier culturel

### **Nutzungsbedingungen**

Die ETH-Bibliothek ist die Anbieterin der digitalisierten Zeitschriften auf E-Periodica. Sie besitzt keine Urheberrechte an den Zeitschriften und ist nicht verantwortlich für deren Inhalte. Die Rechte liegen in der Regel bei den Herausgebern beziehungsweise den externen Rechteinhabern. Das Veröffentlichen von Bildern in Print- und Online-Publikationen sowie auf Social Media-Kanälen oder Webseiten ist nur mit vorheriger Genehmigung der Rechteinhaber erlaubt. [Mehr erfahren](#)

### **Conditions d'utilisation**

L'ETH Library est le fournisseur des revues numérisées. Elle ne détient aucun droit d'auteur sur les revues et n'est pas responsable de leur contenu. En règle générale, les droits sont détenus par les éditeurs ou les détenteurs de droits externes. La reproduction d'images dans des publications imprimées ou en ligne ainsi que sur des canaux de médias sociaux ou des sites web n'est autorisée qu'avec l'accord préalable des détenteurs des droits. [En savoir plus](#)

### **Terms of use**

The ETH Library is the provider of the digitised journals. It does not own any copyrights to the journals and is not responsible for their content. The rights usually lie with the publishers or the external rights holders. Publishing images in print and online publications, as well as on social media channels or websites, is only permitted with the prior consent of the rights holders. [Find out more](#)

**Download PDF:** 24.01.2026

**ETH-Bibliothek Zürich, E-Periodica, <https://www.e-periodica.ch>**

# CALENDRIER CULTUREL

## BÂLE

### Alexander Calder Gallery III

Fondation Beyeler, Baselstrasse 77, CH-4125 Riehen/Bâle.  
Jusqu'au 6 septembre 2015, tous les jours de 10 h à 18 h, mercredi jusqu'à 20 h.

## FRIBOURG

### Ferruccio Garopesani : Mon Fribourg

Musée Gutenberg, Musée suisse des arts graphiques et de la communication, Place Notre-Dame 16, CH-1702 Fribourg.  
Jusqu'au 1<sup>er</sup> février 2015, mercredi, vendredi, samedi de 11 h à 18 h, jeudi de 11 h à 20 h, dimanche de 10 h à 17 h.

## BERNE

### Architekturzeichnungen Kirchners Menschheitsdämmerung – „Brücke“ Künstler und Lebensreform

Galerie Henze & Ketterer, Kirchstrasse 26, CH-3114 Wichtach/Berne.  
Jusqu'au 22 novembre 2014, du mardi au vendredi de 10 h à 12 h et de 14 h à 18 h, samedi de 10 h à 16 h.

## GENÈVE

### Rénover, Agrandir

Musée d'art et d'histoire, rue Charles-Galland 2, CH-1206 Genève.  
Jusqu'au 31 décembre 2014, du mardi au dimanche de 11 h à 18 h.

### Gustave Courbet : les années suisses

Musée Rath, Place Neuve, CH-1204 Genève. Jusqu'au 4 janvier 2015, du mardi au dimanche de 11 h à 18 h, le deuxième mercredi du mois jusqu'à 20 h.

### Le geste suspendu – Estampes kabuki

Cabinet d'arts graphiques ; promenade du Pin 5, CH-1204 Genève. Jusqu'au 11 janvier 2015, du mardi au dimanche de 11 h à 18 h.

### L'oreille en voyage de la Phonothèque nationale suisse

Maison tavel, rue du Puits-Saint-Pierre 6, CH-1204 Genève. Du 14 novembre 2014 au 15 mars 2015, du mardi au dimanche de 11 h à 18 h.

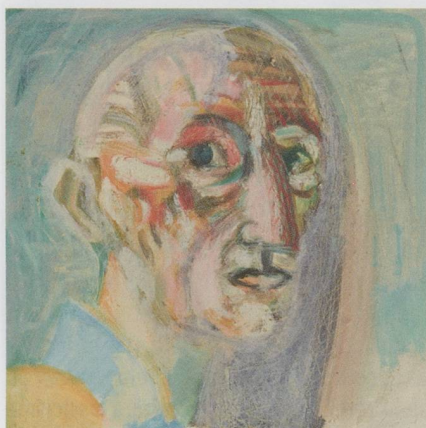
### Les rois mochica – Divinité et pouvoir dans le Pérou ancien

Musée d'ethnographie de Genève, boulevard Carl-Vogt 65-67, CH-1205 Genève. Jusqu'au 3 mai 2015, du mardi au dimanche de 11 h à 18 h.  
Fermé les 25 décembre et 1<sup>er</sup> janvier.

## LAUSANNE

### Accrochage Vaud 2014 et prix Manor 2014

Musée cantonal des Beaux-Arts, Palais de Rumine, place de la Riponne 6, CH-1014 Lausanne. Jusqu'au 11 janvier 2015, du mardi au vendredi de 11 h à 18 h, samedi et dimanche de 11 h à 17 h.



Max Gubler, *Selbstbildnis*, 1959, Öl auf Leinwand, 46 x 46 cm, Gubler-Stiftung Zürich.

### Courir après le temps

Musée olympique, quai d'Ouchy 1, CH-1001 Lausanne. Jusqu'au 18 janvier 2015, du mardi au dimanche de 10 h à 18 h.

### Nirvana – Les étranges formes du plaisir

Mudac, place de la Cathédrale 6, CH-1005 Lausanne. Jusqu'au 25 avril 2015, du mardi au dimanche de 11 h à 18 h.

### Crimes et châtements

Musée historique, place de la Cathédrale 4, CH-1005 Lausanne. Jusqu'au 1<sup>er</sup> février 2015, du mardi au jeudi de 11 h à 18 h, du vendredi au dimanche de 11 h à 17 h.

### Amos Gitai architecte de la mémoire

Musée de l'Élysée, avenue de l'Élysée 18, CH-1006 Lausanne. Jusqu'au 4 janvier 2015, du mardi au dimanche de 11 h à 18 h.

## MARTIGNY

### Renoir

Fondation Pierre Gianadda, rue du Forum 59, CH-1920 Martigny.  
Jusqu'au 23 novembre 2014, tous les jours de 9 h à 19 h.

### Le verre dans tous ses états & dans tout son éclat

Fondation Tissières, musée des sciences de la Terre, avenue de la Gare 6, CH-1920 Martigny, jusqu'au 29 mars 2015, mardi, jeudi, samedi et dimanche de 13 h 30 à 17 h.  
*Des œuvres d'artistes sont également exposées durant la même période au Musée et Chiens du Saint-Bernard, Fondation Bernard et Caroline de Watteville, rue du Levant 34, CH-1920 Martigny, tous les jours de 10 h à 18 h (fermé le lundi à partir du 15 octobre).*

## NEUCHÂTEL

### Imagine Japan

Musée d'ethnographie, rue Saint-Nicolas 4, CH-2000 Neuchâtel. Jusqu'au 19 avril 2015, du mardi au dimanche de 10 h à 17 h.

## PARIS

### Il était une fois... la bande à Niki

*Œuvres de Jean Tinguely  
et de Daniel Spoerri.*

Musée en herbe, 21 rue Hérold, 75001 Paris. Jusqu'au 5 janvier 2015, tous les jours de 10 h à 19 h, jeudi jusqu'à 21 h.

### Miriam Cahn : *Corporel*

### Alexandra Navratil : *Plunge / Soar*

Centre culturel suisse, 38 rue des Francs-Bourgeois, 75003 Paris.

Jusqu'au 14 décembre 2014, du mardi au dimanche de 13 h à 19 h.

### Les plus beaux livres suisses

Librairie du Centre culturel suisse, 32 rue des Francs-Bourgeois, 75003 Paris.  
Jusqu'au 14 décembre 2014, du mardi au vendredi de 10 h à 18 h, samedi et dimanche de 13 h à 19 h.

### Fabian Ferrari : Si la matière grise était rose, personne n'aurait plus d'idées noires

*Un choix de textes de Jean Yanne,  
Pierre Dac et Francis Blanche  
par le comédien suisse Fabian Ferrari.*

Le Connétable, 55 rue des Archives, 75003 Paris. Jusqu'au 26 novembre 2014, tous les mercredis à 20 h.





Gustave Courbet, *Le château de Chillon*, 1875, Huile sur toile, 62 x 92 cm, Ville de Lons-le-Saunier, Musée des Beaux-Arts - © Studio Eureka, Jean-Loup Mathieu – Exposition « Gustave Courbet, les années suisses », Genève.

## PORRENTRUY

25

Jurassica Museum, route de Fontenais 21, CH-2900 Porrentruy. Jusqu'au 31 décembre 2014, du mardi au dimanche de 14 h à 17 h.

### La Grande Guerre aux frontières – Le Jura et l'Ajoie durant la Première Guerre mondiale

Musée de l'Hôtel-Dieu, Grand-Rue 5, CH-2900 Porrentruy.

Jusqu'au 15 mars 2015, du mardi au dimanche de 14 h à 17 h.

## SAINT-GALL

### Hidden treasures from swiss psychiatry III – On the Seaside of Art – Münsterlingen

Museum im Lagerhaus, Davidstrasse 44,

CH-9000 Saint-Gall. Du 2 décembre 2014 à mars 2015, du mardi au vendredi de 14 h à 18 h, samedi et dimanche de 12 h à 17 h.

### Elementare Malerei

Kunstmuseum, Museumstrasse 32,

CH-9000 Saint-Gall.

Jusqu'au 25 janvier 2015, du mardi au dimanche de 10 h à 17 h, mercredi jusqu'à 20 h.

## SCHAFFHOUSE

### Der andere Gubler

Museum zu Allerheiligen, Klosterstrasse 16, CH-8200 Schaffhouse.

Jusqu'au 8 février 2015, du mardi au dimanche de 11 h à 17 h.

## ZURICH

### René Groebli – Industrie

Museum für Gestaltung – Schauderpot, Toni-Areal, Pfingstweidstrasse 96, CH-8005 Zurich. Jusqu'au 8 février 2015, du mardi au dimanche de 10 h à 17 h, mercredi jusqu'à 20 h.

### 100 Jahre Schweizer Design

Museum für Gestaltung – Schauderpot, Toni-Areal, Pfingstweidstrasse 96, CH-8005 Zurich. Jusqu'au 8 février 2015, du mardi au dimanche de 10 h à 17 h, mercredi jusqu'à 20 h.

### Ferdinand Hodler / Jean-Frédéric Schnyder

Kunsthhaus, Heimplatz 1, CH-8001 Zurich. Jusqu'au 26 avril 2015, mardi, du vendredi au dimanche de 10 h à 18 h, mercredi et jeudi de 10 h à 20 h.

## 120" présente : la Suisse expliquée aux pauvres Français

Suite à l'immense succès de leur chronique « 120 secondes » sur la RTS, les humoristes Vincent Kucholl et Vincent Veillon se sont lancés dans une tournée avec une déclinaison de ces chroniques : un spectacle-conférence « 120 secondes présente la Suisse ». Cette « conférence » délirante passe en ce moment à Paris, sous un titre un petit peu plus provocateur. Les deux comiques vont tenter d'expliquer aux Français la particularité, l'universalité et les paradoxes de leur pays natal.

À l'Européen, 5 rue Biot, 75017 Paris. Réservations au 01 43 87 29 89. Les 17, 18, 19, 24, 25 novembre, les 1<sup>er</sup>, 2 et 3 décembre à 19 h.