

Calendrier culturel

Objektyp: **Group**

Zeitschrift: **Suisse magazine = Swiss magazine**

Band (Jahr): - **(2013)**

Heft 289-290

PDF erstellt am: **25.06.2024**

Nutzungsbedingungen

Die ETH-Bibliothek ist Anbieterin der digitalisierten Zeitschriften. Sie besitzt keine Urheberrechte an den Inhalten der Zeitschriften. Die Rechte liegen in der Regel bei den Herausgebern.

Die auf der Plattform e-periodica veröffentlichten Dokumente stehen für nicht-kommerzielle Zwecke in Lehre und Forschung sowie für die private Nutzung frei zur Verfügung. Einzelne Dateien oder Ausdrucke aus diesem Angebot können zusammen mit diesen Nutzungsbedingungen und den korrekten Herkunftsbezeichnungen weitergegeben werden.

Das Veröffentlichen von Bildern in Print- und Online-Publikationen ist nur mit vorheriger Genehmigung der Rechteinhaber erlaubt. Die systematische Speicherung von Teilen des elektronischen Angebots auf anderen Servern bedarf ebenfalls des schriftlichen Einverständnisses der Rechteinhaber.

Haftungsausschluss

Alle Angaben erfolgen ohne Gewähr für Vollständigkeit oder Richtigkeit. Es wird keine Haftung übernommen für Schäden durch die Verwendung von Informationen aus diesem Online-Angebot oder durch das Fehlen von Informationen. Dies gilt auch für Inhalte Dritter, die über dieses Angebot zugänglich sind.

CALENDRIER CULTUREL

par Juliette David

BÂLE

Tinguely@Tinguely

Musée Tinguely, Paul Sacher-Anlage 1,
Postfach 3255, CH-4002 Bâle.
Jusqu'au 30 septembre 2013, du mardi
au dimanche de 11 h à 18 h.

Maurizio Cattelan

Fondation Beyeler, Baselstrasse 77,
CH-4125 Riehen/Bâle. Jusqu'au 6 octobre
2013, tous les jours de 10 h à 18 h,
mercredi jusqu'à 20 h.

BERNE

Qin - L'empereur éternel et ses guerriers de terre cuite

Musée d'histoire de Berne, Helvetiaplatz 5,
CH-3005 Berne. Jusqu'au 17 novembre
2013, du mardi au dimanche de 9 h à 18 h.

Souvenirs du passage à l'âge adulte - Une installation vidéo de Mats Staub

Musée de la communication,
Helvetiastrasse 16, CH-3005 Berne.
Jusqu'au 27 octobre 2013, du mardi
au dimanche de 10 h à 17 h.

BULLE

Les Chemins de la poya

Musée gruérien, rue de la Condémine 25,
CH-1630 Bulle. Jusqu'au 29 septembre 2013,
du mardi au vendredi de 10 h à 12 h et
de 13 h 30 à 17 h, samedi de 10 h à 17 h,
dimanche de 13 h 30 à 17 h (à partir de
juin : du mardi au samedi de 10 h à 17 h,
dimanche de 13 h 30 à 17 h).

FRIBOURG

Tintin à Fribourg - Dits et interdits

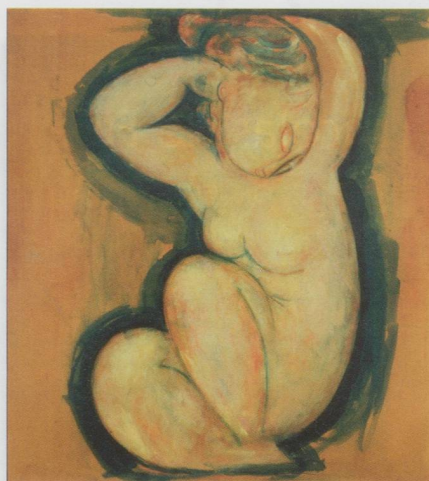
Bibliothèque cantonale et universitaire
de Fribourg, rue Joseph-Piller 2, CH-1700
Fribourg. Jusqu'au 26 octobre 2013,
du lundi au vendredi de 8 h à 22 h, samedi
et veilles de fêtes de 8 h à 16 h, fermeture
du 8 au 20 juillet, les 1^{er} et 15 août.

*Ndlr : Suisse Magazine « Tintin à Fribourg »
peut encore être commandé ici
<http://www.suissemagazine.com/Tintin.htm>*

GENÈVE

Arts de l'Antiquité, une collection centenaire

Musée Barbier-Mueller, rue Jean-Calvin 10,
CH-1204 Genève. Jusqu'au 20 octobre
2013, tous les jours de 11 h à 17 h.



Modigliani : Cariatide, 1913-1914,
Huile et crayon de couleur sur carton. Exposition Modigliani
et l'Ecole de Paris, Martigny.

Clichés exotiques - Le tour du monde en photographies

Exposition hors-les-murs du Musée
d'ethnographie de Genève.

Parc Bertrand, Genève. Entrée libre.
Jusqu'au 30 septembre 2013.

M Sélection - La collection du Musée Migros d'art contemporain

Musée Rath, Place-Neuve, CH-1204
Genève. Jusqu'au 22 septembre 2013,
du mardi au dimanche de 11 h à 18 h
(le 2^e mercredi du mois jusqu'à 20 h).

Ferveurs médiévales - Représentations des saints dans les Alpes

Maison Tavel, rue du Puits-Saint-Pierre 6,
CH-1204 Genève. Jusqu'au 22 septembre
2013, du mardi au dimanche de 11 h
à 18 h.

René Burri - Utopia

Musée des Suisses dans le monde,
Château de Penthes, chemin de l'Impé-
ratrice 18, CH-1292 Pregny-Chambésy.
Jusqu'au 15 décembre 2013, du mardi
au dimanche de 10 h à 12 h et de 13 h
à 17 h.

Ma Marseillaise

De et avec Darina Al Joundi, mise en scène
d'Alain Timar. Théâtre Le Poche, rue du
Cheval-Blanc 7, CH-1204 Genève.
Informations et réservations au
0041 22 310 37 59. Du 7 au 27 octobre 2013,
lundi et vendredi à 20 h 30, mercredi,
jeudi et samedi à 19 h, dimanche à 17 h.

LAUSANNE

Miró - Poésie et lumière

Fondation de l'Hermitage, route du Signal
2, CH-1008 Lausanne. Jusqu'au 27 octobre
2013, du mardi au dimanche de 10 h à
18 h, jeudi jusqu'à 21 h.

Raisons et sentiments. Le XVIII^e siècle dans les collections du Musée

Musée cantonal des Beaux-Arts, Palais de
Rumine, place de la Riponne 6, CH-1001
Lausanne. Jusqu'au 22 septembre 2013,
mardi et mercredi de 11 h à 18 h, jeudi
de 11 h à 20 h, du vendredi au dimanche
de 11 h à 17 h.

MARTIGNY

Modigliani et l'École de Paris

En collaboration avec le Centre Pompidou
de Paris.

Fondation Pierre Gianadda, rue du Forum 59,
CH-1920 Martigny. Jusqu'au 24 novembre
2013, tous les jours de 9 h à 19 h.

MÉZIÈRES

Michaël Gregorio en concerts

Théâtre du Jorat, rue du Théâtre 18,
CH-1083 Mézières (VD). Renseignements
et réservations au 0041 21 903 07 55.
Les 26 et 27 septembre à 20 h.

NEUCHÂTEL

Hors-champs

Musée d'ethnographie, rue Saint-Nicolas 4,
CH-2000 Neuchâtel. Jusqu'au
20 octobre 2013, du mardi au dimanche
de 10 h à 17 h.

PARIS

Heidi Bucher

Centre culturel suisse, 38 rue des Francs-
Bourgeois, 75003 Paris. Du 13 septembre
au 8 décembre 2013, du mardi au
dimanche de 13 h à 19 h.

SAINT-GALL

AugenBlicke

Museum im Lagerhaus, Davidstrasse 44,
CH-9000 Saint-Gall. Jusqu'au 17
novembre 2013, du mardi au vendredi de
14 h à 18 h, samedi et dimanche de 12 h
à 17 h.

Home ! Sweet Home !

Kunstmuseum, Museumstrasse 32, CH-9000 Saint-Gall. Jusqu'au 27 octobre 2013, du mardi au dimanche de 10 h à 17 h, mercredi jusqu'à 20 h.

Nenn mich nicht Stadt !

Lokremise du Kunstmuseum, Grünbergstrasse 7, CH-9000 Saint-Gall. Jusqu'au 10 novembre 2013, du lundi au samedi de 13 h à 20 h, dimanche de 11 h à 18 h.

Univers des collections – Univers en boîtes

Musée du textile, Vadianstrasse 2, CH-9000 Saint-Gall. Jusqu'au 30 décembre 2013, tous les jours de 10 h à 17 h.

SION

Saint et politique – Sculptures médiévales dans les Alpes

Centre d'expositions de l'ancien pénitencier, rue des Châteaux 24, Sion. Jusqu'au 22 septembre 2013, du mardi au dimanche de 11 h à 18 h.

ZURICH

René Burri – Doppelleben

Museum für Gestaltung, Ausstellungsstrasse 60, CH-8005 Zurich. Jusqu'au 13 octobre 2013, du mardi au dimanche de 10 h à 17 h, mercredi jusqu'à 20 h.

Martin Parr – Souvenir

Museum für Gestaltung, Ausstellungsstrasse 60, CH-8005 Zurich. Jusqu'au 5 janvier 2014, du mardi au dimanche de 10 h à 17 h, mercredi jusqu'à 20 h.

The Empire of Folds – Fashion and Textile Art from Japan

Museum Bellerive, Höschgasse 3, CH-8008 Zurich. Jusqu'au 12 janvier 2014, du mardi au dimanche de 10 h à 17 h.



Poésie et lumière

Miró

28 juin – 27 octobre 2013
MARDI À DIMANCHE DE 10H À 18H
JEUDI JUSQU'À 21H
2, ROUTE DU SIGNAL LAUSANNE
WWW.FONDATION-HERMITAGE.CH

BCV

Fondation de l'Hermitage

Donation Famille Bugnion

Le concert du moment au Forum Léo Ferré d'Ivry-sur-Seine

Les trois Cloches, hommage à Jean Villard « Gilles »

Reprise des chansons de Gilles par le trio Michel Bühler, Sarcloret et Gaspard Glaus au piano. Les trois complices, auteurs d'un CD et DVD en 2008, se reforment le temps de deux concerts, le 18 octobre à 20 h 30 au Forum Léo Ferré d'Ivry-sur-Seine, le 19 octobre à la Pension Thénardier de Montreuil (le nouveau théâtre de Sarcloret).
Noter aussi que Michel Bühler sera seul à l'affiche du Vingtième Théâtre pour ses *Chansons* ! le 18 novembre à 20 h.

Forum Léo Ferré, 11 rue Barbès, 94200 Ivry-sur-Seine. Tél. 01 46 72 64 68.

Pension Thénardier, 7 rue Édouard-Vaillant, 93100 Montreuil.

Vingtième Théâtre, 7 rue des Plâtrières, 75020 Paris. Tél. 01 43 66 01 13.