

Zeitschrift: Suisse magazine = Swiss magazine
Herausgeber: Suisse magazine
Band: - (2013)
Heft: 283-284

Rubrik: Calendrier culturel

Nutzungsbedingungen

Die ETH-Bibliothek ist die Anbieterin der digitalisierten Zeitschriften auf E-Periodica. Sie besitzt keine Urheberrechte an den Zeitschriften und ist nicht verantwortlich für deren Inhalte. Die Rechte liegen in der Regel bei den Herausgebern beziehungsweise den externen Rechteinhabern. Das Veröffentlichen von Bildern in Print- und Online-Publikationen sowie auf Social Media-Kanälen oder Webseiten ist nur mit vorheriger Genehmigung der Rechteinhaber erlaubt. [Mehr erfahren](#)

Conditions d'utilisation

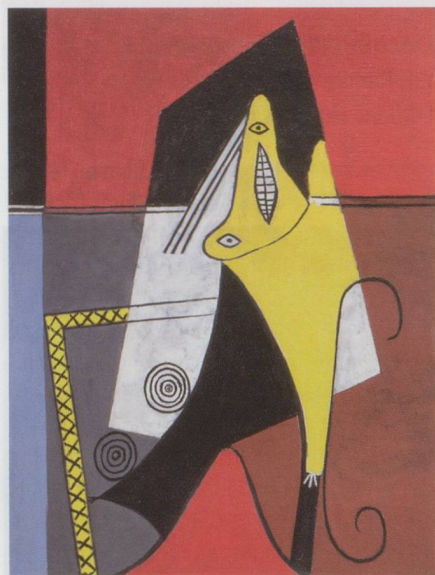
L'ETH Library est le fournisseur des revues numérisées. Elle ne détient aucun droit d'auteur sur les revues et n'est pas responsable de leur contenu. En règle générale, les droits sont détenus par les éditeurs ou les détenteurs de droits externes. La reproduction d'images dans des publications imprimées ou en ligne ainsi que sur des canaux de médias sociaux ou des sites web n'est autorisée qu'avec l'accord préalable des détenteurs des droits. [En savoir plus](#)

Terms of use

The ETH Library is the provider of the digitised journals. It does not own any copyrights to the journals and is not responsible for their content. The rights usually lie with the publishers or the external rights holders. Publishing images in print and online publications, as well as on social media channels or websites, is only permitted with the prior consent of the rights holders. [Find out more](#)

Download PDF: 05.01.2026

ETH-Bibliothek Zürich, E-Periodica, <https://www.e-periodica.ch>



Pablo Picasso :
Femme dans un fauteuil, 1927 -

Öl auf Leinwand - 128 x 97,8 cm - Fondation Beyeler, Riehen/Basel, Sammlung Ernst und Hildy Beyeler, Inv. Nr. 01.6 - Foto : Robert Bayer, Basel - © Succession Picasso / Pro Litteris, Zurich - Exposition Les Picassos sont là, Bâle

BÂLE

Les Picassos sont là – Une rétrospective des collections de Bâle

Kunstmuseum, St. Alban-Graben 16, CH-4010 Bâle. Du 17 mars au 21 juillet 2013, du mardi au dimanche de 10 h à 18 h.

Ferdinand Hodler

Fondation Beyeler, Baselstrasse 101, CH-4125 Riehen/Bâle. Jusqu'au 26 mai 2013, tous les jours de 10 h à 18 h, mercredi jusqu'à 20 h.

Tinguely@Tinguely

Musée Tinguely, Paul Sacher-Anlage 1, Postfach 3255, CH-4002 Bâle. Jusqu'au 30 septembre 2013, du mardi au dimanche de 11 h à 18 h.

BERNE

Daniel Spoerri : Skulpturengarten

Galerie Henze & Ketterer, Kirchstrasse 26, CH-3114 Wichtrach/Berne. Jusqu'au 13 avril 2013, du mardi au vendredi de 10 h à 12 h et de 14 h à 18 h, samedi de 10 h à 16 h.

J'suis beau ?

Musée de la communication, Helvetiastrasse 16, CH-3005 Berne. Jusqu'au 7 juillet 2013, du mardi au dimanche de 10 h à 17 h.

ERSTEIN

L'Appel de la forêt – Arbres et forêts de la collection Würth

Participation de Richard Kissling et Hermann Scherer. Musée Würth, ZI Ouest, rue Georges Besse, 67158 Erstein. Jusqu'au 19 mai 2013, du mardi au dimanche de 11 h à 18 h.

GENÈVE

Fascination du Liban – Soixante siècles d'histoire de religions, d'art et d'archéologie

Musée Rath, place Neuve, CH-1204 Genève. Jusqu'au 31 mars 2013, du mardi au dimanche de 11 h à 18 h (jusqu'à 20 h le 2^e mercredi du mois).

Pop-Up ! Collages, pliage et livres surgissants

Bibliothèque d'art et d'archéologie, promenade du Pin 5, CH-1204 Genève. Jusqu'au 31 mai 2013, du lundi au vendredi de 10 h à 18 h, samedi de 9 h à 12 h.

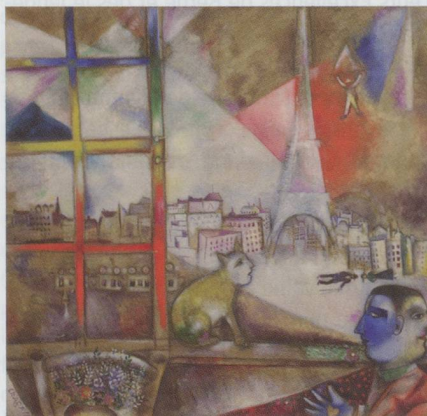
Roger Pfund. Le multiple et le singulier

Musée d'art et d'histoire, rue Charles-Galland 2, CH-1206 Genève. Du 22 mars au 11 août 2013, du mardi au dimanche de 11 h à 18 h.

GENTILLY

Jean-Pascal Imsand photographe

Maison de la photographie Robert Doisneau, 1 rue de la Division du Général Leclerc,



Marc Chagall : Paris durch das Fenster gesehen (Paris par la fenêtre), 1913 -

Öl auf Leinwand, 135,8 x 141,4 cm - Solomon R. Guggenheim Museum, New York - Solomon R. Guggenheim Founding Collection, By gift (37.438) - Chagall ©/© 2012 ProLitteris, Zurich - Exposition Chagall, maître de la modernité, Zurich

94250 Gentilly. Jusqu'au 12 mai 2013, mercredi, vendredi et samedi de 12 h à 19 h, dimanche de 14 h à 19 h.

LAUSANNE

Fenêtres, de la Renaissance à nos jours. Dürer, Monet, Magritte...

Fondation de l'Hermitage, route du Signal 2, CH-1008 Lausanne. Jusqu'au 20 mai 2013, du mardi au dimanche de 10 h à 18 h, jeudi jusqu'à 21 h.

La mort est dans le pré – Prés-de-Vidy / Métamorphose / Nécropole

Musée romain de Lausanne-Vidy, chemin du Bois-de-Vaux 24, CH-1007 Lausanne. Jusqu'au 14 avril 2013, du mardi au dimanche de 11 h à 18 h.

MARTIGNY

Sam Szafran

Fondation Pierre Gianadda, rue du Forum 59, CH-1920 Martigny. Du 8 mars au 16 juin 2013, tous les jours de 9 h à 19 h.

Aluminium dans l'art

Musée et Chiens du Saint-Bernard – Fondation Bernard et Caroline de Watteville, rue du Levant 34, CH-1920 Martigny. Jusqu'au 31 mai 2013, tous les jours de 10 h à 18 h.

NEUCHÂTEL

Hors-champs

Musée d'ethnographie, rue Saint-Nicolas 4, CH-2000 Neuchâtel. Jusqu'au 20 octobre 2013, du mardi au dimanche de 10 h à 17 h.

PARIS

Salon Drawing Now Paris

Carrousel du Louvre. Du 11 au 14 avril 2013.

« 1:25 000 » - Paysages de Uwe Walther

Ambassade de Suisse, 142 rue de Grenelle, 75007 Paris. Jusqu'au 26 avril 2013, sur rendez-vous du lundi au vendredi de 9 h à 12 h et de 14 h à 17 h.



Albert Anker (1831-1910) : *Kinderkrippe, 1890* - Winterthur, Museum Oskar Reinhart am Stadtgarten -
Exposition Albert Anker und der Realismus in der Schweiz, Schaffhouse

PRANGINS

C'est la vie - Photos de presse depuis 1940

Musée national suisse, Château de Prangins, CH-1197 Prangins.
Jusqu'au 19 mai 2013, du mardi au dimanche de 10 h à 17 h.

SCHAFFHOUSE

Albert Anker und der Realismus in der Schweiz

Museum zu Allerheiligen, Klosterstrasse 113, CH-8200 Schaffhouse. Du 27 mars au 1^{er} septembre 2013, du mardi au dimanche de 11 h à 17 h.

ZÜRICH

Verbrechen lohnt sich : Der Kriminalfilm

Museum für Gestaltung, Ausstellungsstrasse 60, CH-8005 Zurich. Jusqu'au 2 juin 2013, du mardi au dimanche de 10 h à 17 h, mercredi jusqu'à 20 h.

In 3 Dimensions – Printing objects

Museum für Gestaltung, Ausstellungsstrasse 60, CH-8005 Zurich. Jusqu'au 5 mai

2013, du mardi au dimanche de 10 h à 17 h, mercredi jusqu'à 20 h.

Chavin – Le mystérieux temple des Andes péruviennes

Museum Rietberg, Gablerstrasse 15, CH-8002 Zurich. Jusqu'au 10 mars 2013, du mardi au dimanche de 10 h à 17 h, mercredi et jeudi jusqu'à 20 h.

Chagall – Maître de la modernité

Kunsthau, Heimplatz 1, CH-8001 Zurich. Jusqu'au 12 mai 2013, du samedi au mardi de 10 h à 18 h, du mercredi au vendredi de 10 h à 20 h.

Mucha Manga Mystery – Alphonse Muchas wegweisende Grafik

Museum Bellerive, Höschgasse 3, CH-8008 Zurich. Du 6 mars au 14 juillet 2013, du mardi au dimanche de 10 h à 17 h.

Animali – Animaux réels et fabuleux de l'Antiquité à l'époque moderne

(du 11 mars au 14 juillet 2013)

Mani Matter (1936-1972) (du 15 mars au 8 septembre 2013)

Swiss Press Photo 13 (du 19 avril au 30 juin 2013)

Tü ta too – L'oreille en voyage (du 26 avril au 25 août 2013)

Musée national suisse, Museumstrasse 2, CH-8021 Zurich. Du mardi au dimanche de 10 h à 17 h, jeudi jusqu'à 19 h.

L'expo du moment au Centre culturel suisse de Paris

Marc Bauer : Le Collectionneur

Dans cette exposition qui présente des dessins sur papier, sur aluminium, ainsi que des dessins muraux, le Genevois Marc Bauer se focalise sur une période sombre de l'Histoire, la France sous l'Occupation et en particulier sur la spoliation des biens juifs par les nazis. Il reconstitue ces atmosphères d'appartements de collectionneurs bourgeois quittés précipitamment, et les met en perspective avec d'autres collections.

Centre culturel suisse,
38 rue des Francs-Bourgeois,
75003 Paris. Jusqu'au 14 avril 2013, du mardi au dimanche de 13 h à 19 h.