

**Zeitschrift:** Suisse magazine = Swiss magazine  
**Herausgeber:** Suisse magazine  
**Band:** - (2011)  
**Heft:** 265-266  
  
**Rubrik:** Calendrier

### **Nutzungsbedingungen**

Die ETH-Bibliothek ist die Anbieterin der digitalisierten Zeitschriften auf E-Periodica. Sie besitzt keine Urheberrechte an den Zeitschriften und ist nicht verantwortlich für deren Inhalte. Die Rechte liegen in der Regel bei den Herausgebern beziehungsweise den externen Rechteinhabern. Das Veröffentlichen von Bildern in Print- und Online-Publikationen sowie auf Social Media-Kanälen oder Webseiten ist nur mit vorheriger Genehmigung der Rechteinhaber erlaubt. [Mehr erfahren](#)

### **Conditions d'utilisation**

L'ETH Library est le fournisseur des revues numérisées. Elle ne détient aucun droit d'auteur sur les revues et n'est pas responsable de leur contenu. En règle générale, les droits sont détenus par les éditeurs ou les détenteurs de droits externes. La reproduction d'images dans des publications imprimées ou en ligne ainsi que sur des canaux de médias sociaux ou des sites web n'est autorisée qu'avec l'accord préalable des détenteurs des droits. [En savoir plus](#)

### **Terms of use**

The ETH Library is the provider of the digitised journals. It does not own any copyrights to the journals and is not responsible for their content. The rights usually lie with the publishers or the external rights holders. Publishing images in print and online publications, as well as on social media channels or websites, is only permitted with the prior consent of the rights holders. [Find out more](#)

**Download PDF:** 20.01.2026

**ETH-Bibliothek Zürich, E-Periodica, <https://www.e-periodica.ch>**

# CALENDRIER

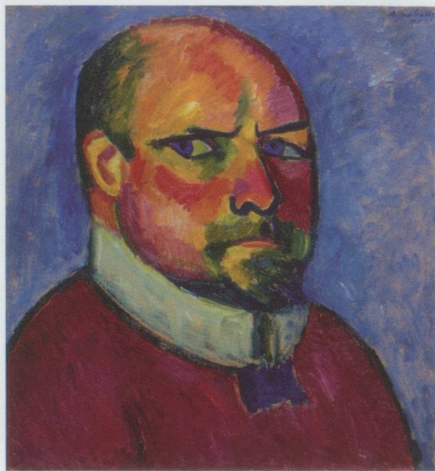
par Juliette David

## BÂLE

### Amitiés avec des artistes – Karl Im Obersteg en dialogue avec Amiet, Chagall et Jawlensky

Kunstmuseum, ST. Alben-Graben 16, CH-4010 Bâle.

Jusqu'au 16 octobre 2011, du mardi au dimanche de 10 h à 18 h.



Alexej von Jawlensky (1864-1941)  
Selbstbildnis, 1941 - öl auf leinenstrukturierten Malkarton - Masse : 54 x 51 cm - Stiftung im Obersteg - Depositum im Kunstmuseum Basel - Exposition « Amitiés avec des artistes » (Bâle)

## Balade en peintures

Il y eut d'abord une visite au musée de l'Hermitage, belle demeure ancienne joliment située sur les hauts de Lausanne. Une centaine de tableaux (de la fin du XIX<sup>e</sup> au début du XX<sup>e</sup> siècle) donnait une image de la peinture espagnole assez peu connue hors de son pays à l'exception tout de même de Sorolla et Zuloaga et bien entendu de Picasso. Toiles à tendance impressionniste, paysages de bords de mer ou vues de Paris méritaient une attention particulière, tant il s'agissait de découvrir toute l'évolution de l'art espagnol.

Jusqu'au 23 octobre, l'Hermitage présente la collection Arthur et Hedy Hahnloser, Van Gogh, Bonnard, Vallotton.

Il y eut aussi le voyage en train au bord du lac puis dans la campagne valaisanne, en apercevant l'abbaye de Saint-Maurice, les vergers d'abricotiers et Pissevache avant d'atteindre Martigny et la Fondation Pierre Gianadda. Une magnifique collection de tableaux et dessins jouait avec la lumière et la nature (Monet, Sisley) avec des portraits (Berthe Morisot, Renoir), du pointillisme (Signac, Luce). Il faudrait pouvoir les citer tous, jusqu'aux inquiétants Szafran. Une promenade dans le parc pour voir les sculptures et l'on revenait admirer des pastels et des dessins... et peut-être la collection de rares voitures anciennes au sous-sol.

Actuellement, une exposition Monet est présentée, avec le Musée Marmottan et des collections suisses.

Et pour terminer la journée, visite du Musée des chiens du Saint-Bernard, où une portée de dix petits chiots dormait, têtes et pattes mélangées jusqu'à ce que le bruit des assiettes réveille tout ce petit monde.

Juliette David

## Yael Davids

Kunsthalle, Steinenberg 7, CH-4051 Bâle.  
Du 11 septembre au 13 novembre 2011, mardi, mercredi et vendredi de 11 h à 18 h, jeudi de 11 h à 20 h 30, samedi et dimanche de 11 h à 17 h.

## Louise Bourgeois : À l'infini

Fondation Beyeler, Baselstrasse 101, CH-4125 Riehen/Bâle. Jusqu'au 8 janvier 2012, Tous les jours de 10 h à 18 h, mercredi jusqu'à 20 h.

## BIGNAN

### Christian Jaccard : Énergies dissipées

Domaine de Kerguéhennec, 56500 Bignan. Jusqu'au 25 septembre 2011, du mardi au dimanche de 10 h à 18 h.

## MARTIGNY

### Monet au Musée Marmottan et dans les collections suisses

Fondation Pierre Gianadda, 59, rue du Forum, CH-1920 Martigny. Jusqu'au 20 novembre 2011, tous les jours de 9 h à 19 h.

## NEUCHÂTEL

### Neuchâtel, Histoire millénaire

Musée d'art et d'histoire, Esplanade Léopold-Robert 1, CH-2000 Neuchâtel. Du mardi au dimanche de 11 h à 18 h.

### Gérard Schneider : Grands gestes pour un grand monde

Musée d'art et d'histoire, Esplanade Léopold-Robert 1, CH-2000 Neuchâtel. Jusqu'au 16 octobre 2011, du mardi au dimanche de 11 h à 18 h.

## NOGENT-SUR-MARNE

### Zouc par Zouc

Entretien avec Hervé Guibert. Mise en scène de Nicolas Liautard, avec Aurélie Nuzillard. La Scène Watteau, Théâtre de Nogent-sur-Marne, Place du Théâtre, Nogent-sur-Marne. Renseignements et réservations au 01 48 72 94 94. Du jeudi 13 au dimanche 16 octobre 2011, représentations à 20 h 30, dimanche à 16 h.

## PARIS

### Robin Meyer & Ali Momeni : The Tragedy of the Commons

Olaf Breuning : The Art Freaks  
Palais de Tokyo, 13 avenue du Président-Wilson, 75116 Paris. Jusqu'au 18 septembre 2011, du mardi au dimanche de 12 h à 21 h.

### Dessin vs Photographie ? Deux visions au sommet : Johann Jacob Meyer et Dominique Laugé

Bibliothèque Paul-Marmottan, 7 place Denfert-Rochereau, 92100 Boulogne-Billancourt. Jusqu'au 23 octobre 2011, du mercredi au vendredi de 14 h à 18 h, samedi de 9 h 30 à 12 h et de 14 h à 17 h.

## SAINT-GALL

### Schätze der Sammlung

Museum im Lagerhaus, Davidstrasse 44, CH-9000 Saint-Gall. Jusqu'au 13 novembre 2011, du mardi au vendredi de 14 h à 18 h, samedi et dimanche de 12 h à 17 h.





**Claude Monet : Champ de tulipes en Hollande, 1886**

Huile sur toile 54x81, Musée Marmottan Monet, Paris, legs Michel Monet, 1966 © Musée Marmottan Monet, Paris, France / Giraudon / The Bridgeman Art Library – exposition « Monet au Musée Marmottan et dans les collections suisses » (Martigny)

## SCHAFFHOUSE



**Pokal der Schaffhauser Schmiedezunft mit der Darstellung des Schmiedegottes Vulkanus - Geschaffen von Albrecht Biller (1653-1720) in Augsburg.**

Silber, vergoldet, gegossen, ziseliert und punziert - Leihgabe Sturzenegger-Stiftung Schaffhausen - Foto : Jürg Fausch - Exposition « Leben in der Zunft - 600 Jahre Schaffhauser Zunftverfassung 1411-2011 (Schaffhouse) »

### Leben in der Zunft – 600 Jahre Schaffhauser Zunftverfassung 1411-2011

Museum zu Allerheiligen,  
Baumgartenstrasse 6,  
CH-8200 Schaffhouse.  
Jusqu'au 6 janvier 2012, du mardi  
au dimanche de 11 h à 17 h.

## ZÜRICH

### Franz Gertsch : Saisons

Kunsthhaus, Heimplatz 1,  
CH-8001 Zurich. Jusqu'au 28 septembre  
2011,  
samedi, dimanche, mardi de 10 h  
à 18 h, du mercredi au vendredi  
de 10 h à 20 h.

### Junge Kunst

Kunsthhaus, Heimplatz 1, CH-8001 Zurich.  
Jusqu'au 27 novembre 2011,  
samedi, dimanche, mardi de 10 h  
à 18 h, du mercredi au vendredi  
de 10 h à 20 h.



**Franz Gertsch : Gräser III, 1997**  
Mineralpigmente (in Dammarharz und Bienenwachs gebunden) auf  
ungründeter Baumwolle, 290 x 290 cm - Museum Franz Gertsch,  
Burgdorf - © 2011 Franz Gertsch - Exposition « Franz Gertsch :  
Jahreszeiten - Werke 1983 bis 2011 » (Zürich)

### François Berthout – L'art de l'illustration de mode

Museum für Gestaltung,  
Ausstellungsstrasse 60,  
CH-8031 Zurich.  
Jusqu'au 9 octobre 2011,  
du mardi au dimanche de 10 h à 17 h,  
mercredi jusqu'à 20 h.