

Zeitschrift: Suisse magazine = Swiss magazine
Herausgeber: Suisse magazine
Band: - (2011)
Heft: 261-262

Rubrik: Calendrier

Nutzungsbedingungen

Die ETH-Bibliothek ist die Anbieterin der digitalisierten Zeitschriften auf E-Periodica. Sie besitzt keine Urheberrechte an den Zeitschriften und ist nicht verantwortlich für deren Inhalte. Die Rechte liegen in der Regel bei den Herausgebern beziehungsweise den externen Rechteinhabern. Das Veröffentlichen von Bildern in Print- und Online-Publikationen sowie auf Social Media-Kanälen oder Webseiten ist nur mit vorheriger Genehmigung der Rechteinhaber erlaubt. [Mehr erfahren](#)

Conditions d'utilisation

L'ETH Library est le fournisseur des revues numérisées. Elle ne détient aucun droit d'auteur sur les revues et n'est pas responsable de leur contenu. En règle générale, les droits sont détenus par les éditeurs ou les détenteurs de droits externes. La reproduction d'images dans des publications imprimées ou en ligne ainsi que sur des canaux de médias sociaux ou des sites web n'est autorisée qu'avec l'accord préalable des détenteurs des droits. [En savoir plus](#)

Terms of use

The ETH Library is the provider of the digitised journals. It does not own any copyrights to the journals and is not responsible for their content. The rights usually lie with the publishers or the external rights holders. Publishing images in print and online publications, as well as on social media channels or websites, is only permitted with the prior consent of the rights holders. [Find out more](#)

Download PDF: 03.05.2026

ETH-Bibliothek Zürich, E-Periodica, <https://www.e-periodica.ch>

CALENDRIER

ARC-ET-SENANS

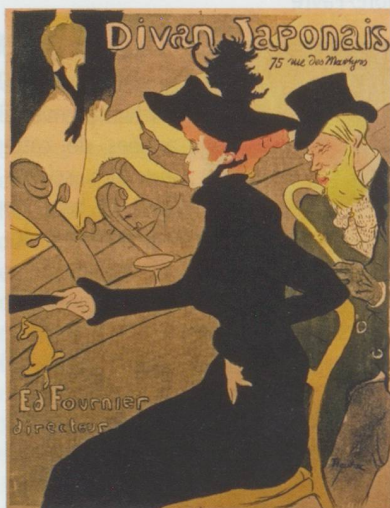
11^e Festival des jardins

Avec la participation de l'école d'horticulture Evologia de Cernier (NE). Saline royale, 25610 Arc-et-Senans. Du 24 juin au 23 octobre 2011, tous les jours de 9 h à 18 h (juin et septembre), de 9 h à 19 h (juillet et août), de 9 h à 12 h et de 14 h à 18 h (octobre).

BÂLE

De Daumier à Degas – Estampes françaises du XIX^e siècle

Kunstmuseum, St. Alben-Graben 16, CH-4010 Bâle. Jusqu'au 3 juillet 2011, du mardi au dimanche de 10 h à 18 h.



Henri de Toulouse-Lautrec (1864-1901) : *Divan Japonais*, 1893 - Farblithographie, 80,9 x 61,6 cm - Kunstmuseum Basel, Kupferstichkabinett - Foto : Martin P. Bühler, Kunstmuseum Basel - Exposition De Daumier à Degas (Bâle)

Konrad Witz (env. 1400-1447)

Kunstmuseum, St. Alben-Graben 16, CH-4010 Bâle. Jusqu'au 3 juillet 2011, du mardi au dimanche de 10 h à 18 h.

GENÈVE

Charles de Montaignu : Dessins

Cabinet d'arts graphiques, Promenade du Pin 5, CH-1204 Genève. Jusqu'au 15 mai 2011, du mardi au dimanche de 10 h à 18 h.

Yoshimi Futamura Arnold Annem Mille et un bols

Musée Ariana, musée suisse de la céramique et du verre, 10, avenue de la Paix, CH-1202 Genève. Jusqu'au 28 août 2011, du mardi au dimanche de 10 h à 18 h.

Arte Salvado

Musée d'art et d'histoire, 2, rue Charles-Galland, CH-1206 Genève. Jusqu'au 29 mai 2011, du mardi au dimanche de 10 h à 18 h.

LAUSANNE

El Modernismo. De Sorolla à Picasso 1888-1918

Fondation de l'Hermitage, route du Signal 2, CH-1008 Lausanne. Jusqu'au 29 mai 2011, du mardi au dimanche de 10 h à 18 h, jeudi jusqu'à 21 h.



Konrad Witz (um 1400-um 1446) : *Heilige Magdalena und Heilige Katharina in einer Kirche*, um 1440 - Bild auf Fichte - Blatt : 162 x 130,4 x 0,8 cm - Strasbourg, Musée de l'œuvre Notre Dame - Foto : M. Bertola - Exposition Konrad Witz (Bâle)

Hope – Quand le sport peut changer le monde

Musée Olympique, Quai d'Ouchy 1, Lausanne. Jusqu'au 6 novembre 2011, tous les jours de 9 h à 18 h.

Eugène Grasset – L'art et l'ornement

Musée cantonal des Beaux-Arts, Palais de Rumine, Place de la Riponne 6, CH-1014 Lausanne. Jusqu'au 13 juin 2011, mardi et mercredi de 11 h à 18 h, jeudi de 11 h à 20 h, du vendredi au dimanche de 11 h à 17 h.

Van Gogh, Bonnard, Vallotton... – la collection Arthur et Hedy Hahnloser

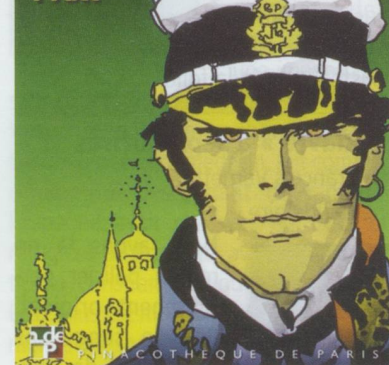
Fondation de l'Hermitage, route du Signal 2, CH-1008 Lausanne. Du 24 juin au 23 octobre 2011, du mardi au dimanche de 10 h à 18 h, jeudi jusqu'à 21 h.

MARTIGNY

De Renoir à Sam Szafran, parcours d'un collectionneur

Fondation Pierre Gianadda, rue du Forum 59, CH-1920 Martigny. Jusqu'au 13 juin 2011, tous les jours de 10 h à 18 h.

Le voyage imaginaire d'Hugo Pratt



Cong SA, Lausanne - Exposition Le Voyage imaginaire d'Hugo Pratt (Paris)

NEUCHÂTEL

Bruits

Musée d'ethnographie, 4 rue Saint-Nicolas, CH-2000 Neuchâtel. Jusqu'au 15 septembre 2011, du mardi au dimanche de 10 h à 17 h.

PARIS

Le voyage imaginaire d'Hugo Pratt

Pinacothèque de Paris, 28, place de la Madeleine, 75008 Paris. Jusqu'au 21 août 2011, tous les jours de 10 h 30 à 19 h 30.



Joaquín Sorolla y Bastida : *Soleil couchant, Biarritz, 1906* - huile sur toile, 62 x 94 cm - Coleccion Masaveu - © photo Gonzalo de la Serna Arenillas - Exposition El Modernismo - De Sorolla à Picasso (Lausanne)

Philippe Decrauzat

Le Plateau, Place Hanna Arendt,
75019 Paris.
Jusqu'au 15 mai 2011,
du mercredi au vendredi de 14 h à 19 h,
samedi et dimanche de 12 h à 20 h.

SAINT-GALL

Sehnsucht Süden – Von Arnold Böcklin bis Roman Signer

Kunstmuseum, Museumstrasse 32,
CH-9000 Saint-Gall. Jusqu'au 19 juin
2011, du mardi au vendredi de 10 h
à 17 h, mercredi jusqu'à 20 h.

Zu Hause auf der Strasse

Museum im Lagerhaus,
Davidstrasse 44, CH-9000 Saint-Gall.
Jusqu'au 10 juillet 2011,
du mardi au vendredi de 14 h à 18 h,
samedi et dimanche de 12 h à 17 h.

SCHAFFHOUSE

Vom Munot zum Rheinfall

Museum zu Allerheiligen,
Baumgartenstrasse 6, CH-8200
Schaffhouse. Jusqu'au 21 août 2011,
du mardi au dimanche de 11 h à 17 h.

ZURICH

Type in Motion

Museum für Gestaltung,
Ausstellungsstrasse 60, CH-8005 Zurich.
Jusqu'au 22 mai 2011,
du mardi au dimanche de 10 h à 17 h,
mercredi jusqu'à 20 h.

Alberto Giacometti – La vision dans l'œuvre

Kunsthau, Heimplatz 1,
CH-8001 Zurich. Jusqu'au 22 mai 2011,
du mercredi au vendredi de 10 h à 20 h,
mardi, samedi et dimanche de 10 h à 18 h.

Henri Cartier-Bresson

Museum für Gestaltung,
Ausstellungsstrasse 60, CH-8005 Zurich.
Jusqu'au 24 juillet 2011, du mardi
au dimanche de 10 h à 17 h,
mercredi jusqu'à 20 h.

Neue Masche – gestrickt, gestickt und anders

Museum Bellerive, Höschgasse 3,
CH-8008 Zurich. Jusqu'au 24 juillet 2011,
du mardi au dimanche de 10 h à 17 h,
jeudi jusqu'à 20 h.

Le Gruyère AOC Suisse fête ses 10 ans à Lyon

Du 12 au 22 mai, la capitale de la gastronomie fêtera les 10 ans du Gruyère AOC. Parti le 12 mai de Gruyères, un convoi transportant des meules de fromage suivra, à cheval et en bateau via le Léman et le Rhône, la route historique de Gruyères à Lyon, comme aux XVI^e et XVII^e siècles. Après son arrivée le 21 mai, le fromage défilera aux sons des fanfares, des sonneurs de cloches et des cors des Alpes à travers la ville. Une messe en patois grüérien est même organisée le lendemain en la cathédrale Saint-Jean ! Du 12 au 22 mai, un village suisse installé au cœur de Lyon proposera en outre un restaurant éphémère et un bar à vin suisse ouverts midi et soir. L'occasion de découvrir en famille ou entre amis la fondue moitié-moitié, une restauration à base de Gruyère AOC suisse et une sélection de vins suisses. Programme complet et renseignements sur www.gruyere.com et www.fromagesdesuisse.com