

**Zeitschrift:** Suisse magazine = Swiss magazine  
**Herausgeber:** Suisse magazine  
**Band:** - (2011)  
**Heft:** 259-260

**Rubrik:** Calendrier

### **Nutzungsbedingungen**

Die ETH-Bibliothek ist die Anbieterin der digitalisierten Zeitschriften auf E-Periodica. Sie besitzt keine Urheberrechte an den Zeitschriften und ist nicht verantwortlich für deren Inhalte. Die Rechte liegen in der Regel bei den Herausgebern beziehungsweise den externen Rechteinhabern. Das Veröffentlichen von Bildern in Print- und Online-Publikationen sowie auf Social Media-Kanälen oder Webseiten ist nur mit vorheriger Genehmigung der Rechteinhaber erlaubt. [Mehr erfahren](#)

### **Conditions d'utilisation**

L'ETH Library est le fournisseur des revues numérisées. Elle ne détient aucun droit d'auteur sur les revues et n'est pas responsable de leur contenu. En règle générale, les droits sont détenus par les éditeurs ou les détenteurs de droits externes. La reproduction d'images dans des publications imprimées ou en ligne ainsi que sur des canaux de médias sociaux ou des sites web n'est autorisée qu'avec l'accord préalable des détenteurs des droits. [En savoir plus](#)

### **Terms of use**

The ETH Library is the provider of the digitised journals. It does not own any copyrights to the journals and is not responsible for their content. The rights usually lie with the publishers or the external rights holders. Publishing images in print and online publications, as well as on social media channels or websites, is only permitted with the prior consent of the rights holders. [Find out more](#)

**Download PDF:** 03.05.2026

**ETH-Bibliothek Zürich, E-Periodica, <https://www.e-periodica.ch>**

# CALENDRIER

par Juliette David

## BÂLE

### Segantini

Fondation Beyeler, Baselstrasse 101,  
CH-4125 Riehen/Bâle.

Jusqu'au 25 avril 2011, tous les jours  
de 10 h à 18 h (mercredi jusqu'à 20 h).

## BERNE

### Expressionisten II

#### Giovanni Manfredini : Opera al nero

Galerie Henze & Ketterer, Kirchstrasse 26,  
CH-3114 Wichtrach/Berne.

Jusqu'au 16 avril 2011, du mardi  
au vendredi de 10 h à 12 h  
et de 14 h à 18 h, samedi de 10 h à 16 h.

#### Paul Klee – Franz Marc – Un dialogue en images

Centre Paul Klee, Monument im  
Fruchtland 3, CH-3006 Berne.

Jusqu'au 1<sup>er</sup> mai 2011, du mardi  
au dimanche de 10 h à 17 h.

## GENÈVE

### Décor, design et industrie – Les arts appliqués à Genève

Musée d'art et d'histoire, rue Charles-  
Galland 2, CH-1206 Genève.

Jusqu'au 1<sup>er</sup> mai 2011, du mardi  
au dimanche de 10 h à 18 h.

### 100 ans de générosité – La constitution du fonds précieux

Bibliothèque d'art et d'archéologie,  
Promenade du Pin 5, CH-1204 Genève.

Jusqu'au 30 avril 2011, du lundi  
au vendredi de 10 h à 18 h,  
samedi de 9 h à 12 h.

### Les Combats d'une reine

De Grisélidis Réal, mise en scène  
de Françoise Courvoisier,  
avec Judith Magre, Magali Pinglaut  
et Françoise Courvoisier. Théâtre Le Poche,  
rue du Cheval-Blanc 7, CH-1204 Genève.

Renseignements et réservations  
au 0041 22 310 37 59.

Du 7 au 27 mars 2011.

### Charles de Montaignu : Dessins

Cabinet d'arts graphiques, Promenade  
du Pin 5, CH-1204 Genève.

Jusqu'au 15 mai 2011, du mardi  
au dimanche de 10 h à 18 h.



Pablo Ruiz Picasso : Le French Cancan, automne 1900, huile sur toile, 46 x 61 cm, collection privée, © photo Patrick Goetelen, Genève, © 2010, ProLitteris, Zurich. Exposition El Modernismo – De Sorolla à Picasso 1888-1918 (Lausanne).

## IVRY-SUR-SEINE

### Renée Levi

Centre d'art contemporain Crédac, 93,  
avenue Georges Gosnat,  
94200 Ivry-sur-Seine.

Jusqu'au 27 mars 2011, du mardi  
au vendredi de 14 h à 18 h,  
samedi et dimanche de 14 h à 19 h.

## LAUSANNE

### El Modernismo. De Sorolla à Picasso 1888-1918

Fondation de l'Hermitage, route du Signal 2,  
CH-1008 Lausanne. Jusqu'au 29 mai 2011,  
du mardi au dimanche de 10 h  
à 18 h, jeudi jusqu'à 21 h.

## MALAKOFF

### La Panne

Pièce de Friedrich Dürrenmatt, mise en  
scène de Jean-Yves Ruf. Théâtre 71,  
3, place du 11-Novembre,  
92240 Malakoff.

Renseignements au 01 55 48 91 00.

Jusqu'au 20 mars 2011, mardi, vendredi  
et samedi à 20 h 30, mercredi et jeudi  
à 19 h 30, dimanche à 16 h.

La pièce sera aussi en tournée  
du 23 mars au 3 avril  
au Théâtre national de Strasbourg,  
et les 19 et 20 avril au Théâtre  
de Caen.

## MARTIGNY

### De Renoir à Sam Szafran, parcours d'un collectionneur

Fondation Pierre Gianadda,  
rue du Forum 59,  
CH-1920 Martigny.

Jusqu'au 13 juin 2011, tous les jours  
de 10 h à 18 h.

## NEUCHÂTEL

### Bruits

Musée d'ethnographie,  
4 rue Saint-Nicolas, CH-2000 Neuchâtel.  
Jusqu'au 15 septembre 2011, du mardi  
au dimanche de 10 h à 17 h.

**Séries, suites, variations –  
Cycles d'estampes  
des arts plastiques  
de 1500 à aujourd'hui**

Musée d'art et d'histoire, esplanade  
Léopold-Robert 1, CH-2000 Neuchâtel.  
Jusqu'au 27 mars 2011, du mardi  
au dimanche de 11 h à 18 h.

**PARIS**

**Felice Varini : Rectangle,  
ellipse & disques**

Galerie Xippas, 108, rue Vieille-du-Temple,  
75003 Paris. Jusqu'au 31 mars 2011,  
du mardi au vendredi de 10 h à 13 h  
et de 14 h à 19 h, samedi de 10 h à 19 h.

**Echoes  
Unisson**

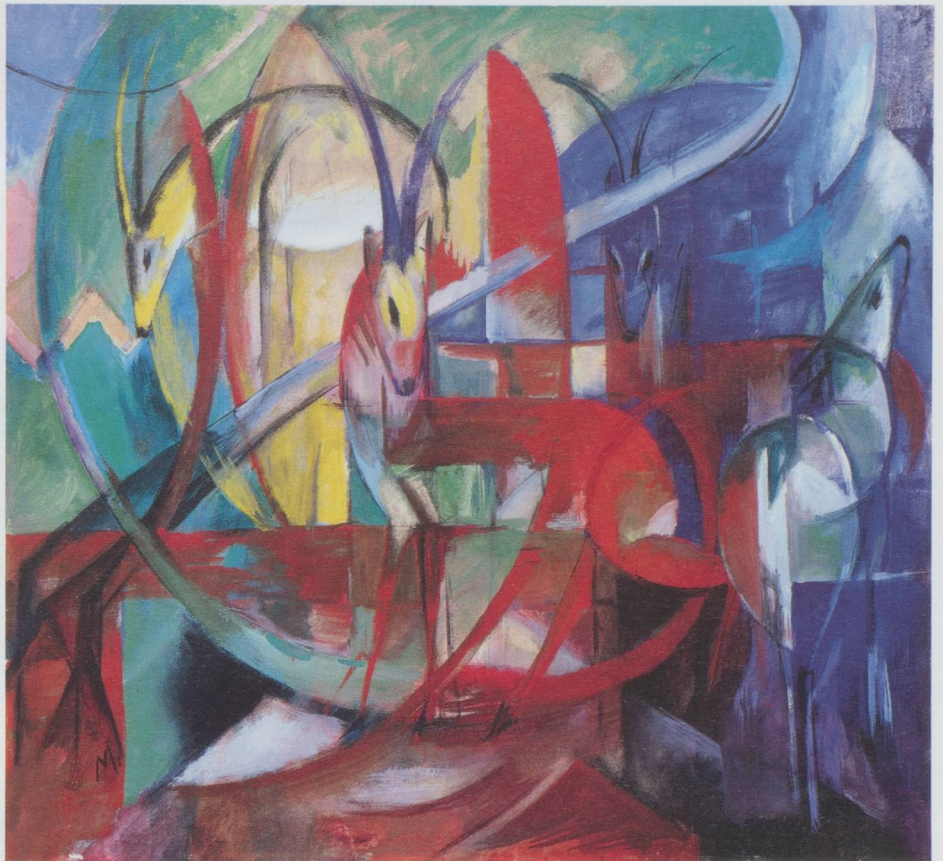
Centre culturel suisse, 38 rue des Francs-  
Bourgeois, 75003 Paris. Jusqu'au 10 avril  
2011, du mardi au dimanche de 13 h  
à 19 h.

**Roméo et Juliette –  
Ballet du Grand Théâtre  
de Genève**

Musique de Serge Prokofiev, chorégraphie  
de Joëlle Bouvier. Théâtre national  
de Chaillot, salle Jean Vilar,  
1, place du Trocadéro, 75116 Paris.  
Renseignements au 01 53 65 30 00.  
Du 7 au 9 avril 2011, à 20 h 30.



*Giovanni Segantini : Mezzogiorno sulle  
Alpi, 1891, huile sur toile 77,5 x 71,5 cm, Musée Segantini,  
St. Moritz, prêt de longue durée de l'Otto Fischbacher Giovanni  
Segantini Stiftung. © foto flury, Inh., Alfred Lochau, Pontresina.  
Exposition Segantini (Bâle).*



*Franz Marc : Gazellen, 1913/14, Tempera auf Papier, 55,5 x 71 cm, Stiftung Moritzburg, Halle, Leihgabe aus Privatbesitz,  
© Centre Paul Klee, Berne. Exposition Paul Klee – Franz Marc – Un dialogue en images (Berne).*

**SAINT-GALL**

**Sehnsucht Süden – Von Arnold  
Böcklin bis Roman Signer**

Kunstmuseum, Museumstrasse 32,  
CH-9000 Saint-Gall.  
Jusqu'au 19 juin 2011, du mardi  
au vendredi de 10 h à 17 h,  
mercredi jusqu'à 20 h.

**SCHAFFHOUSE**

**Vom Munot zum Rheinfall**

Museum zu Allerheiligen,  
Baumgartenstrasse 6,  
CH-8200 Schaffhouse.  
Jusqu'au 21 août 2011, du mardi  
au dimanche de 11 h à 17 h.

**Holzmodel – Süsse Bilder  
für Augen und Magen**

Museum zu Allerheiligen,  
Baumgartenstrasse 6,  
CH-8200 Schaffhouse.  
Jusqu'au 27 mars 2011, du mardi au  
dimanche de 11 h à 17 h.

**David Schnell – Stunde**

Museum zu Allerheiligen,  
Baumgartenstrasse 6,  
CH-8200 Schaffhouse.  
Jusqu'au 24 avril 2011, du mardi  
au dimanche de 11 h à 17 h.

**SOLEURE**

**Albrecht Schnider : Die Rückseite  
des Spiegels**

Kunstmuseum, Werkhofstrasse 30,  
CH-4500 Soleure.  
Jusqu'au 10 avril 2011, du mardi au jeudi  
de 11 h à 17 h, samedi et dimanche  
de 10 h à 17 h.

**In erster Linie**

Kunstmuseum, Werkhofstrasse 30,  
CH-4500 Soleure.  
Jusqu'au 25 avril 2011, du mardi au jeudi  
de 11 h à 17 h, samedi et dimanche  
de 10 h à 17 h.

**ZURICH**

**Advertising for Furniture –  
The Archive of the Embru-Werke**

Museum für Gestaltung, Plakatraum,  
Limmatstrasse 55, CH-8005 Zurich.  
Du 9 mars au 3 avril 2011, du mardi  
au vendredi et le dimanche de 13 h  
à 17 h.

**Type in Motion**

Museum für Gestaltung,  
Ausstellungsstrasse 60, CH-8005 Zurich.  
Jusqu'au 22 mai 2011, du mardi  
au dimanche de 10 h à 17 h,  
mercredi jusqu'à 20 h.