

Zeitschrift: Suisse magazine = Swiss magazine
Herausgeber: Suisse magazine
Band: - (2010)
Heft: 253-254

Rubrik: Calendrier

Nutzungsbedingungen

Die ETH-Bibliothek ist die Anbieterin der digitalisierten Zeitschriften auf E-Periodica. Sie besitzt keine Urheberrechte an den Zeitschriften und ist nicht verantwortlich für deren Inhalte. Die Rechte liegen in der Regel bei den Herausgebern beziehungsweise den externen Rechteinhabern. Das Veröffentlichen von Bildern in Print- und Online-Publikationen sowie auf Social Media-Kanälen oder Webseiten ist nur mit vorheriger Genehmigung der Rechteinhaber erlaubt. [Mehr erfahren](#)

Conditions d'utilisation

L'ETH Library est le fournisseur des revues numérisées. Elle ne détient aucun droit d'auteur sur les revues et n'est pas responsable de leur contenu. En règle générale, les droits sont détenus par les éditeurs ou les détenteurs de droits externes. La reproduction d'images dans des publications imprimées ou en ligne ainsi que sur des canaux de médias sociaux ou des sites web n'est autorisée qu'avec l'accord préalable des détenteurs des droits. [En savoir plus](#)

Terms of use

The ETH Library is the provider of the digitised journals. It does not own any copyrights to the journals and is not responsible for their content. The rights usually lie with the publishers or the external rights holders. Publishing images in print and online publications, as well as on social media channels or websites, is only permitted with the prior consent of the rights holders. [Find out more](#)

Download PDF: 22.01.2026

ETH-Bibliothek Zürich, E-Periodica, <https://www.e-periodica.ch>

APPENZELL

Lismede –

Gestricktes aus Innerrhoden

Museum Appenzell, Hauptgasse 4, CH-9050 Appenzell. Jusqu'au 27 mars 2011, jusqu'au 1^{er} novembre tous les jours de 10 h à 12 h et de 14 h à 17 h ; à partir du 27 novembre, du mardi au dimanche de 14 h à 17 h. Fermé du 2 au 26 novembre.

BERNE

James Cook et la découverte du Pacifique

Musée historique de Berne, Helvetiaplatz 5, CH-3306 Berne. Du 7 octobre 2010 au 13 février 2011, du mardi au vendredi de 10 h à 20 h, samedi et dimanche de 10 h à 17 h.



Paul Klee. *Verfluchende Frau*, 1939, 913
Aquarell, Tempera und Bleistift auf Grundierung auf Papier auf Karton. 32 x 24/23,6 cm. Privatbesitz
Schweiz, Depositum im Zentrum Paul Klee, Bern

Klee rencontre Picasso

Centre Paul Klee, Monument im Fruchtländ, case postale, CH-3000 Berne 31. Jusqu'au 26 septembre 2010, du mardi au dimanche de 10 h à 18 h.

Alfonso Hüppi – Holzwege

Galerie Henze & Ketterer, Kirchstrasse 26, CH-3114 Wichtrach/Berne. Jusqu'au 18 décembre 2010, du mardi au vendredi de 10 h à 12 h et de 14 h à 18 h, samedi de 10 h à 16 h.

« Mes grands-parents » –
Souvenirs, souvenirs, un projet
à long terme de Mats Staub

Musée de la communication,
Helvetiastrasse 16, CH-3005 Berne.
Jusqu'au 10 octobre 2010, mardi, mer-
credi, samedi et dimanche de 10 h à 17 h,
jeudi et vendredi de 10 h à 20 h.

GENÈVE

L'Exposition du siècle !

Hier, aujourd'hui et demain au Musée d'art et d'histoire

Musée d'art et d'histoire,
rue Charles-Galland 2, CH-1206 Genève.
Exposition permanente évolutive,
du mardi au dimanche de 10 h à 18 h.

Grock, un beau rêve

Musée des Suisses dans le monde,
château de Penthes, 18, chemin de
l'Impératrice, CH-1292 Pregny-Genève.
Jusqu'au 26 septembre 2010, du mardi
au dimanche de 10 h à 12 h et de 13 h à
17 h.

La donation

Clare van Beusekom-Hamburger – Faïences et porcelaines des XVI^e-XVIII^e siècles

Musée Ariana, 10 avenue de la Paix,
CH-1202 Genève. Jusqu'au 9 janvier 2011,
du mardi au dimanche de 10 h à 18 h.

Corot en Suisse

Musée Rath, Place Neuve,
CH-1204 Genève. Du 24 septembre 2010
au 9 janvier 2011, du mardi au dimanche
de 10 h à 18 h, mercredi de 12 h à 21 h.

Félix Vallotton :

de la gravure à la peinture

Cabinet d'arts graphiques, Promenade
du Pin 5, CH-1204 Genève. Du 7 octobre
2010 au 10 janvier 2011, du mardi au
dimanche de 10 h à 12 h et de 14 h à 18 h.

Jean la vengeance

Pièce de Jérôme Robart, mise en scène de
Françoise Courvoisier. Théâtre de la
Parfumerie, Chemin de la Gravière 7,
CH-1227 Les Acacias/Genève.
Renseignements et réservations au 0041
22 310 37 59. Jusqu'au 3 octobre 2010,
lundi et vendredi à 20 h 30, mercredi,
jeudi et samedi à 19 h, dimanche à 17 h.

LAUSANNE

Athlètes et sciences

Musée olympique, Quai d'Ouchy 1,
CH-1001 Lausanne. Jusqu'au 13 mars
2011, tous les jours de 9 h à 18 h.



Edward Hopper (1882-1967)
Second Story Sunlight (Soleil au balcon), 1960
Huile sur toile, 101,9 x 127,5 cm
New York, Whitney Museum of American Art.
Achat financé par l'association Friends of the Whitney Museum
of American Art, 60.54
Photo Steven Sloman

Edward Hopper (1882-1967)

Fondation de l'Hermitage, 2, route
du Signal, CH-1008 Lausanne. Jusqu'au
17 octobre 2010, du mardi au dimanche
de 10 h à 18 h, jeudi jusqu'à 21 h.

SAINT-GALL

Visions du monde

Museum im Lagerhaus, Davidstrasse 44,
CH-9000 Saint-Gall. Jusqu'en 2011,
du mardi au vendredi de 14 h à 18 h,
samedi et dimanche de 12 h à 17 h.

Journées du patrimoine

Lors des Journées du patrimoine qui
se dérouleront samedi 18 et dimanche
19 septembre, Alain-Jacques Czouz-
Tornare fera des visites commentées
du Musée franco-suisse de Rueil-
Malmaison, de 10 h à 12 h et de 14 h
à 18 h.

Musée franco-suisse, 5, place du Général-
Leclerc, 92500 Rueil-Malmaison.
Tél. 01 47 32 66 50. Accès : depuis Paris :
RER A puis bus 244 ou 241 arrêt Le Gué ;
métro ligne 1 La Défense puis bus 258
arrêt Gabriel Péri.

**Subversive Sorgfalt –
Stickereien von Jeanne Natalie
Wintsch (1871-1944)**

Museum im Lagerhaus, Davidstrasse 44,
CH-9000 Saint-Gall.

Jusqu'au 14 novembre 2010, du mardi
au vendredi de 14 h à 18 h, samedi
et dimanche de 12 h à 17 h.

SCHAFFHOUSE

**Schweiz ohne Schweiz –
Alpenlose Landschaften**

Museum zu Allerheiligen,
Baumgartenstrasse 6, CH-8200

Schaffhouse. Jusqu'au 26 septembre 2010,
du mardi au dimanche de 11 h à 17 h.

VEVEY

La révolution numérique

Musée suisse de l'appareil photo-
graphique, Grand-Place 99, CH-1800
Vevey. Jusqu'au 31 décembre 2010,
du mardi au dimanche de 11 h à 17 h 30.

ZURICH

Charlotte Perriand

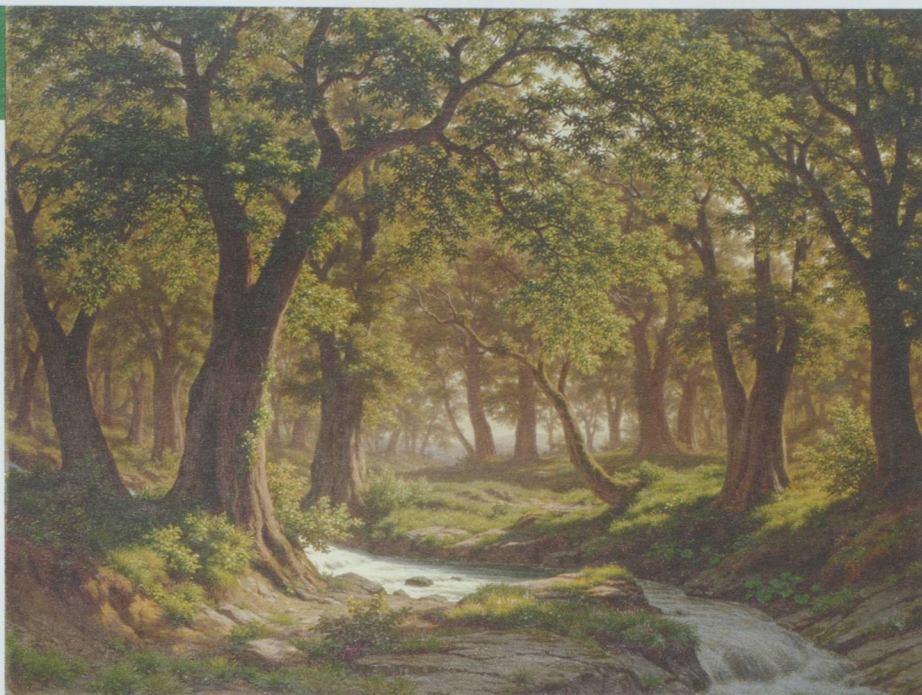
Museum für Gestaltung,
Ausstellungsstrasse 60, CH-8005 Zurich.

Jusqu'au 24 octobre 2010, du mardi
au dimanche de 10 h à 17 h, mercredi
jusqu'à 20 h.

Make Up – Designing Surfaces

Museum für Gestaltung,
Ausstellungsstrasse 60, CH-8005 Zurich.

Jusqu'au 2 janvier 2011, du mardi au
dimanche de 10 h à 17 h, mercredi
jusqu'à 20 h.



Exposition Schweiz ohne Schweiz, Schaffhouse
Robert Zünd, Eichwald mit Bach, o. J.

Öl auf Leinwand, 77.5 x 103.5 cm, Stiftung für Kunst, Kultur und Geschichte

Letters Only – Typographic Posters

Museum für Gestaltung, Plakatraum,
Limmatstrasse 55, CH-8005 Zurich.

Jusqu'au 10 décembre 2010, du mardi au
vendredi et dimanche de 13 h à 17 h.

**René Burri – Vintage Prints –
Le Corbusier**

Museum Bellerive, Höschgasse 3, CH-
8008 Zurich. Jusqu'au 7 novembre 2010,

du mardi au dimanche de 10 h à 17 h,
jeudi jusqu'à 20 h.

METZ



Jean Tinguely :

L'Enfer, un petit début (1984)

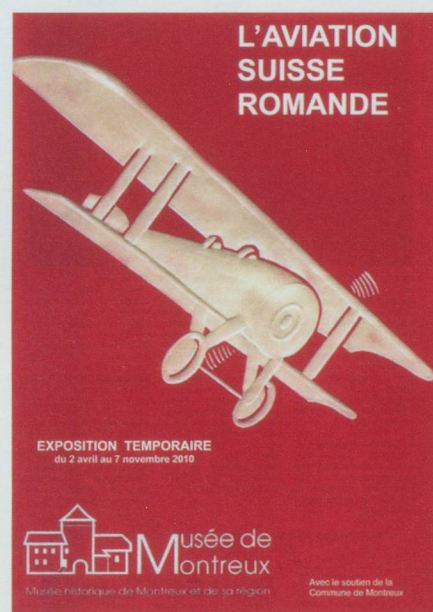
Salle de la Chope (anciennement Buffet
de la Gare), Gare SNCF, place Charles-de-
Gaulle, 57000 Metz. Jusqu'au 4 octobre
2010, tous les jours de 10 h à 19 h.

SAINT-PAUL-DE-VENTE

Giacometti & Maeght

Fondation Maeght, 06570 Saint-Paul-de-
Vence. Jusqu'au 31 octobre 2010, tous les
jours de 10 h à 19 h (10 h à 18 h à partir
du 1^{er} octobre).

MONTREUX



L'aviation suisse romande

Musée de Montreux, Rue de la gare 40,
CH-1820 Montreux. Jusqu'au 7 novembre
2010, tous les jours de 10 h à 12 h
et de 14 h à 17 h.