

Zeitschrift: Suisse magazine = Swiss magazine
Herausgeber: Suisse magazine
Band: - (2009)
Heft: 233-234

Artikel: Hans Erni : 100e : fondation Pierre Gianadda
Autor: Goumaz, Michel
DOI: <https://doi.org/10.5169/seals-849522>

Nutzungsbedingungen

Die ETH-Bibliothek ist die Anbieterin der digitalisierten Zeitschriften auf E-Periodica. Sie besitzt keine Urheberrechte an den Zeitschriften und ist nicht verantwortlich für deren Inhalte. Die Rechte liegen in der Regel bei den Herausgebern beziehungsweise den externen Rechteinhabern. Das Veröffentlichen von Bildern in Print- und Online-Publikationen sowie auf Social Media-Kanälen oder Webseiten ist nur mit vorheriger Genehmigung der Rechteinhaber erlaubt. [Mehr erfahren](#)

Conditions d'utilisation

L'ETH Library est le fournisseur des revues numérisées. Elle ne détient aucun droit d'auteur sur les revues et n'est pas responsable de leur contenu. En règle générale, les droits sont détenus par les éditeurs ou les détenteurs de droits externes. La reproduction d'images dans des publications imprimées ou en ligne ainsi que sur des canaux de médias sociaux ou des sites web n'est autorisée qu'avec l'accord préalable des détenteurs des droits. [En savoir plus](#)

Terms of use

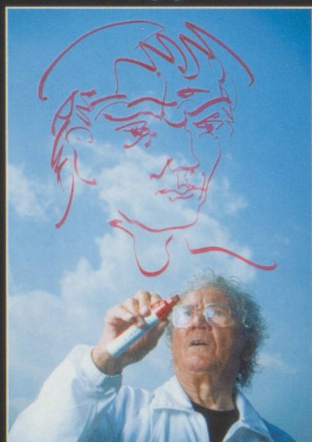
The ETH Library is the provider of the digitised journals. It does not own any copyrights to the journals and is not responsible for their content. The rights usually lie with the publishers or the external rights holders. Publishing images in print and online publications, as well as on social media channels or websites, is only permitted with the prior consent of the rights holders. [Find out more](#)

Download PDF: 14.01.2026

ETH-Bibliothek Zürich, E-Periodica, <https://www.e-periodica.ch>

Hans Erni

100^e



Fondation Pierre Gianadda
Martigny Suisse

29 novembre 2008 – 1^{er} mars 2009
Tous les jours de 10 h à 18 h

Au printemps 1976, envisageant la construction d'un immeuble locatif sur un terrain qui lui appartenait, Léonard Gianadda, ingénieur, découvre les vestiges du plus ancien temple gallo-romain de Suisse. Peu après, à fin juillet, son frère cadet, Pierre, est victime d'un terrible accident d'avion. Vivant, il n'hésite pas une seconde et se précipite pour sauver ses camarades. Il est affreusement brûlé, cela lui sera fatal le 31 juillet. Il n'avait que 38 ans. Profondément touché, Léonard décide de créer une fondation pour perpétuer sa mémoire et il décide de construire autour du temple trouvé un centre culturel qui portera le nom de son frère. L'inauguration se fera le 19 novembre 1978, le jour où Pierre aurait fêté ses quarante ans. Trente années

extraordinaires se sont passées. Expositions après expositions, les plus belles œuvres du monde sont venues à Martigny, toutes plus éblouissantes les unes que les autres, des concerts merveilleux et des voix sublimes ont donné une vie étincelante aux vieilles pierres du temple. Dans quelques semaines, on atteindra le chiffre de 8 millions de visiteurs.

Léonard Gianadda, membre de l'Institut de l'Académie des Beaux-Arts, maintes fois honoré, par sa volonté, son dynamisme, son sens des relations humaines, a donné un élan fantastique à sa ville désormais connue dans le monde entier. On vient à Martigny pour voir des expositions uniques sans oublier le parc des sculptures, la collection de voitures anciennes et, en grande partie grâce à lui, une cité romaine aux richesses prodigieuses, redécouverte et offerte aux yeux du public. Pour marquer cette année exceptionnelle, l'exposition Balthus, qui aurait eu 100 ans cette année, vient de fermer ses portes pour laisser place à Hans Erni. Lors de l'inauguration, le 28 novembre, Hans Erni qui fêtera ses cent ans le 21 février prochain, droit comme un i, était heureux d'être là pour présenter ses œuvres dont le choix a été fait pour démontrer l'évolution de son art aux multiples facettes : peintures, sculptures dont le fameux *Minotaure*, fresques géantes et affiches. Vu l'ampleur de ses créations, les affiches sont présentées au Manoir. Lors de son interview, en français, il a affirmé avec son sourire communicatif et malicieux que chaque matin, il pensait à ce qu'il avait à faire, que son épouse gérait le passé afin qu'il puisse ne penser qu'à l'avenir qu'il n'imaginerait pas sans pouvoir peindre et créer. Rien ne l'arrête. Il est en train de réaliser une fresque pour l'ONU que l'on devrait pouvoir découvrir au moment du prochain retour des hirondelles. Avec tout cela, ne ratez pas le train, Martigny vous attend.

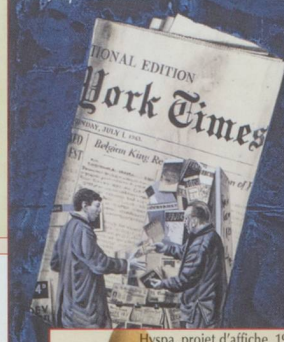
MICHEL GOUMAZ

Hans Erni 100^e – Fondation Pierre Gianadda
Rue du Forum 59, CH-1920 Martigny.
Jusqu'au 1^{er} mars 2009 – Tous les jours de 10 h à 18 h.

Taureau minoen, 1984, bronze, haut. 13 cm.
Photo Jacques D. Rouiller



La presse, 1963, tempera sur papier, 47 x 33 cm.
Photo Jacques D. Rouiller



Hyspa, projet d'affiche, 1933.
Photo Jacques D. Rouiller



Tableau avec méandres et corde, 1933, huile sur toile, 97 x 130 cm. Photo Jacques D. Rouiller



Mstislav Rostropovich, 1981, pastel sur papier, 100 x 70 cm. Photo Jacques D. Rouiller



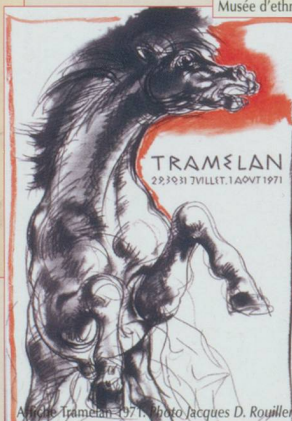
Valaisanne allaitant, lithographie in « Erni en Valais », éd. du Manoir, 1967.
Photo Jacques D. Rouiller



Boutillimit (Mauritanie), 1950, aquarelle sur papier, 32 x 50 cm.
Musée d'ethnographie, Neuchâtel. Photo Jacques D. Rouiller



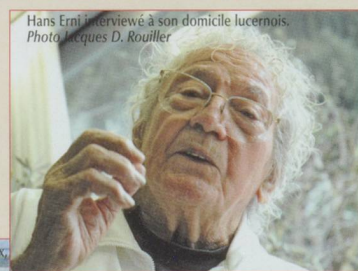
Julius et Ethel Rosenberg, fusain sur papier, 221,5 x 149 cm. Photo Jacques D. Rouiller



Affiche Tramélan 1971. Photo Jacques D. Rouiller



Fête champêtre, 1960, huile sur toile, 149 x 450 cm.
Photo Jacques D. Rouiller



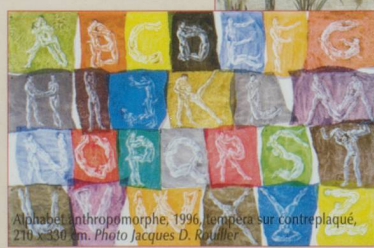
Hans Erni interviewé à son domicile lucernois.
Photo Jacques D. Rouiller



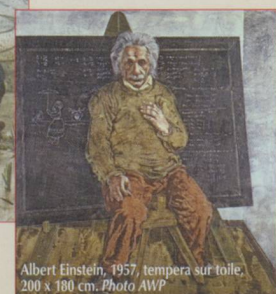
Arbre de la connaissance, 1978, acryl sur pavatex, 150 x 205 cm. Photo Jacques D. Rouiller



Labourage dans la rizière, 1986, acryl sur pavatex, 143 x 202 cm. Photo Jacques D. Rouiller



Alphabet anthropomorphe, 1996, tempera sur contreplaqué, 210 x 350 cm. Photo Jacques D. Rouiller



Albert Einstein, 1957, tempera sur toile, 200 x 180 cm. Photo AWP



Clean Energy, 1999, acryl sur contreplaqué, 210 x 800 cm. Photo Musée Hans Erni