

**Zeitschrift:** Suisse magazine = Swiss magazine  
**Herausgeber:** Suisse magazine  
**Band:** - (2009)  
**Heft:** 241-242

**Rubrik:** Calendrier

### **Nutzungsbedingungen**

Die ETH-Bibliothek ist die Anbieterin der digitalisierten Zeitschriften auf E-Periodica. Sie besitzt keine Urheberrechte an den Zeitschriften und ist nicht verantwortlich für deren Inhalte. Die Rechte liegen in der Regel bei den Herausgebern beziehungsweise den externen Rechteinhabern. Das Veröffentlichen von Bildern in Print- und Online-Publikationen sowie auf Social Media-Kanälen oder Webseiten ist nur mit vorheriger Genehmigung der Rechteinhaber erlaubt. [Mehr erfahren](#)

### **Conditions d'utilisation**

L'ETH Library est le fournisseur des revues numérisées. Elle ne détient aucun droit d'auteur sur les revues et n'est pas responsable de leur contenu. En règle générale, les droits sont détenus par les éditeurs ou les détenteurs de droits externes. La reproduction d'images dans des publications imprimées ou en ligne ainsi que sur des canaux de médias sociaux ou des sites web n'est autorisée qu'avec l'accord préalable des détenteurs des droits. [En savoir plus](#)

### **Terms of use**

The ETH Library is the provider of the digitised journals. It does not own any copyrights to the journals and is not responsible for their content. The rights usually lie with the publishers or the external rights holders. Publishing images in print and online publications, as well as on social media channels or websites, is only permitted with the prior consent of the rights holders. [Find out more](#)

**Download PDF:** 01.08.2025

**ETH-Bibliothek Zürich, E-Periodica, <https://www.e-periodica.ch>**

# Calendrier

## BÂLE

« Vincent van Gogh entre ciel et terre : les paysages »

Kunstmuseum

St. Alban-Graben 16, CH-4010 Bâle.

**Jusqu'au 27 septembre 2009**

*Du mardi au dimanche de 9 h à 19 h.*

**Giacometti**

Fondation Beyeler

Baselstrasse 101, CH-4125

Riehen/Bâle.

**Jusqu'au 11 octobre 2009**

*Tous les jours de 10 h à 18 h, mercredi jusqu'à 20 h.*

## BERNE

**L'Art des Celtes**

Historisches Museum

Helvetiaplatz 5, CH-3000 Berne 6.

**Jusqu'au 18 octobre 2009**

*Du mardi au vendredi de 10 h à 20 h, samedi et dimanche de 10 h à 17 h.*

## GENÈVE

**Medusa en Afrique – La sculpture de l'enchantement**

Musée d'ethnographie de Genève

Boulevard Carl-Vogt 65, CH-1205

Genève.

**Jusqu'au 30 décembre 2009**

*Du mardi au dimanche de 10 h à 17 h.*

### Journées du patrimoine

Lors des Journées du Patrimoine, les 19 et 20 septembre prochain, le Musée franco-suisse de Rueil-Malmaison sera ouvert de 10 h à 12 h 30 et de 14 h à 18 h. Alain-Jacques Tornare, dont vous appréciez les articles, fera des visites commentées. La caserne, construite par Louis XV en 1755 pour héberger les régiments suisses au service de la France, sera également ouverte.

**Accès :** 5, place du Général Leclerc, 92500 Rueil-Malmaison. Depuis Paris, RER A puis autobus 244 ou 241 arrêt Le Gué ; métro ligne 1 La Défense puis bus 258 arrêt Gabriel Péri.

**Swiss Ceramics 1959-2009 : la jeune génération**

Musée Ariana

Avenue de la Paix 10, CH-1202 Genève.

**Jusqu'au 4 octobre 2009**

*Tous les jours sauf mardi de 10 h à 17 h.*

« L'air du temps »

Exposition sonore

Musée d'ethnographie de Genève

Boulevard Carl-Vogt 65,

CH-1205 Genève.

**Jusqu'au 30 décembre 2009**

*Du mardi au dimanche de 10 h à 17 h.*

**Affaires privées**



Pièce

de Dominique Ziegler

Théâtre Le Poche

Rue du Cheval-Blanc

7, CH-1204 Genève.

Renseignements

et réservations au

0041 22 310 37 59.

**Du 7 septembre au 11 octobre 2009**

*Lundi et vendredi à 20 h 30, mercredi, jeudi et samedi à 19 h, dimanche à 17 h.*

**Comment Genève a grandi**

Maison Tavel

Rue du Puits-Saint-Pierre 6,

CH-1204 Genève.

**Jusqu'au 4 octobre 2009**

*Du mardi au dimanche de 10 h à 17 h.*

**Philippe Barde Céramique**

Musée Ariana

Avenue de la Paix 10, CH-1202 Genève.

**Jusqu'au 11 janvier 2010**

*Tous les jours sauf mardi, de 10 h à 17 h.*

**Archéologie régionale**

Musée d'art et d'histoire

Rue Charles-Galland 2,

CH-1206 Genève.

Exposition permanente

*Du mardi au dimanche de 10 h à 17 h.*



**Post Tenebras Luxe**

Musée Rath

Place Neuve,

CH-1204 Genève.

**Jusqu'au**

**27 septembre 2009**

*Du mardi au dimanche de 10 h à 17 h, mercredi de 12 h à 21 h.*

## LAUSANNE

**Lausanne à travers les âges**

Musée historique

Place de la Cathédrale 4,

CH-1005 Lausanne.

**Jusqu'au 31 décembre 2009**

*Du mardi au jeudi de 11 h à 18 h, du vendredi au dimanche de 11 h à 17 h.*

**Passions partagées – De Cézanne à Rothko, chefs-d'œuvre du XX<sup>e</sup> siècle dans les collections privées suisses**

Fondation de

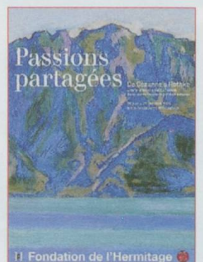
l'Hermitage

Route du Signal 2,

CH-1008 Lausanne.

**Jusqu'au 25 octobre 2009**

*Du mardi au dimanche de 10 h à 18 h (jeudi jusqu'à 21 h).*



**Enfances volées**

Musée historique

de Lausanne

Place

de la Cathédrale 4,

CH-1005 Lausanne.

**Jusqu'au**

**15 novembre 2009**

*Du mardi au jeudi de 11 h à 18 h, du vendredi au dimanche de 11 h à 17 h.*

**Théâtre du Crime – Rodolphe A. Reiss (1875-1929)**

*Exposition de photographies déconseillée aux enfants de moins de 14 ans*

Musée de l'Elysée

18 avenue de l'Elysée,

CH-1014 Lausanne.

**Jusqu'au 25 octobre 2009**

*Du mardi au dimanche de 11 h à 18 h.*

## ZURICH

**Albert von Keller : Salons, Séances, Sécession**

Kunsthaus

Heimplatz 1, CH-8001 Zurich.

**Jusqu'au 4 octobre 2009**

*Mardi, samedi et dimanche de 10 h à 18 h, du mercredi au vendredi de 10 h à 20 h.*

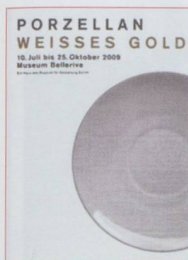
**Roboter – Von Motion zu Emotion ?**

Museum für Gestaltung

Ausstellungsstrasse 60, CH-8005 Zurich.

**Jusqu'au 4 octobre 2009**

*Du mardi au jeudi de 10 h à 20 h, du vendredi au dimanche de 10 h à 17 h.*



### Porcelaine L'or blanc

Museum Bellerive  
Höschgasse 3,  
CH-8008 Zurich.

**Jusqu'au  
25 octobre 2009**

*Du mardi au diman-  
che de 10 h à 17 h, jeudi jusqu'à 20 h.*

## SAINT-GALL



### Phantasien – Topographien

Kunstmuseum

Museumstrasse 32, CH-9000

Saint-Gall.

**Jusqu'au 17 janvier 2010**

*Du mardi au dimanche de 10 h à 17 h,  
mercredi jusqu'à 20 h.*

### Rappel

Notre ami et collaborateur

**Alain-Jacques Czouz-Tornare**

vient de publier aux Éditions First  
*La Révolution française pour les nuls.*  
Comme le recommande la couverture,  
c'est à mettre entre toutes les mains...

À la Bastille!

# La Révolution française POUR LES NULS

Alain-Jacques Czouz-Tornare  
Historien

**À mettre entre toutes les mains!**

## SCHWYZ



### Das Sackmesser

Ein Werkzeug wird Kult

Forum der schweizer  
Geschichte

Hoffmatt,  
Zeughausstrasse 5,  
CH-6430 Schwyz.

**Jusqu'au**

**18 octobre 2009**

*Du mardi au dimanche  
de 10 h à 17 h.*

## NEUCHÂTEL

### Helvetia Park

Musée d'ethnographie

4, rue Saint-Nicolas,  
CH-2000 Neuchâtel.

**Jusqu'au 16 mai 2010**

*Du mardi au diman-  
che de 10 h à 17 h.*



## SALENSTEIN

### « Impérial ! Les jardins de la famille Bonaparte »

Exposition à l'occasion de la restaura-  
tion du parc et des jardins du château  
d'Arenenberg.

Musée Napoléon Thurgovie

Château d'Arenenberg, CH-8268  
Salenstein.

**Jusqu'au 18 octobre 2009**

*Lundi de 13 h à 17 h, du mardi  
au dimanche de 10 h à 17 h.*

## MARTIGNY

### Les minéraux des Alpes

Musée des sciences de la Terre

Avenue de la Gare 6, CH-1920  
Martigny.

**Jusqu'au 29 novembre 2009**

*Du mardi au dimanche de 13 h 30  
à 18 h.*

### De Courbet à Picasso

(Toiles du Musée Pouchkine  
de Moscou)

Fondation

Pierre Gianadda

CH-1920 Martigny.

**Jusqu'au**

**22 novembre 2009**

*Tous les jours de 9 h  
à 19 h.*



## LE LOCLE

### Chefs-d'œuvre

de la collection Sandoz

Musée d'horlogerie

Château des Monts,

route des Monts 65,  
CH-2400 Le Locle.

**Jusqu'au**

**31 octobre 2009**

*Du mardi*

*au dimanche*

*de 10 h à 17 h.*



## ARC-ET-SENANS

« Solar Impulse – Des énergies  
pour le futur »

Saline royale

25610 Arc-et-Senans.

**Jusqu'en juillet 2011**

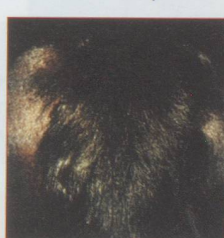
*Tous les jours de 9 h à 12 h et de 14 h  
à 18 h (septembre/octobre), de 10 h  
à 12 h et de 14 h à 17 h (novembre  
à mars).*

## PARIS

### Pierre Keller :

« Horses » – Körner Union

Maison européenne de la photographie



5/7 rue de Fourcy,  
75004 Paris.

**Du 9 septembre  
au 11 octobre  
2009**

*Du mercredi  
au dimanche  
de 11 h à 19 h 45.*

## VITRY-SUR-SEINE

« Into the White » – Carte blanche  
à Éric Hattan

Musée d'art contemporain du Val-de-  
Marne

Place de la Libération, 94400 Vitry-  
sur-Seine.

**Jusqu'au 1<sup>er</sup> novembre 2009**

*Du mardi au dimanche de 12 h à 19 h.*

