

Zeitschrift: Suisse magazine = Swiss magazine
Herausgeber: Suisse magazine
Band: - (2009)
Heft: 237-238

Rubrik: Calendrier

Nutzungsbedingungen

Die ETH-Bibliothek ist die Anbieterin der digitalisierten Zeitschriften auf E-Periodica. Sie besitzt keine Urheberrechte an den Zeitschriften und ist nicht verantwortlich für deren Inhalte. Die Rechte liegen in der Regel bei den Herausgebern beziehungsweise den externen Rechteinhabern. Das Veröffentlichen von Bildern in Print- und Online-Publikationen sowie auf Social Media-Kanälen oder Webseiten ist nur mit vorheriger Genehmigung der Rechteinhaber erlaubt. [Mehr erfahren](#)

Conditions d'utilisation

L'ETH Library est le fournisseur des revues numérisées. Elle ne détient aucun droit d'auteur sur les revues et n'est pas responsable de leur contenu. En règle générale, les droits sont détenus par les éditeurs ou les détenteurs de droits externes. La reproduction d'images dans des publications imprimées ou en ligne ainsi que sur des canaux de médias sociaux ou des sites web n'est autorisée qu'avec l'accord préalable des détenteurs des droits. [En savoir plus](#)

Terms of use

The ETH Library is the provider of the digitised journals. It does not own any copyrights to the journals and is not responsible for their content. The rights usually lie with the publishers or the external rights holders. Publishing images in print and online publications, as well as on social media channels or websites, is only permitted with the prior consent of the rights holders. [Find out more](#)

Download PDF: 19.04.2026

ETH-Bibliothek Zürich, E-Periodica, <https://www.e-periodica.ch>

Calendrier

BÂLE

Pablo Picasso – Gravures et estampes
Kunstmuseum

St. Alban-Graben 16, CH-4010 Bâle.

Jusqu'au 24 mai 2009

Du mardi au dimanche de 10 h à 17 h.

La magie des images – L'Afrique, l'Océanie et l'art moderne

Fondation Beyeler

Baselstrasse 101, CH-4125 Riehen/Bâle.

Jusqu'au 24 mai 2009

Tous les jours de 10 h à 18 h, mercredi jusqu'à 20 h.

« Vincent van Gogh entre ciel et terre : les paysages » - Kunstmuseum

St. Alban-Graben 16, CH-4010 Bâle.

Du 26 avril au 27 septembre 2009

Du mardi au dimanche de 9 h à 19 h.

BERNE

« Goodbye & Hello » – Dialogue avec l'au-delà

Musée de la communication

Helvetiastrasse 16, CH-3005 Berne.

Jusqu'au 5 juillet 2009

Du mardi au dimanche de 10 h à 17 h.

L'Art des Celtes

Historisches Museum

Helvetiaplatz 5, CH-3000 Berne 6.

Du 18 juin au 18 octobre 2009

Du mardi au vendredi de 10 h à 20 h, samedi et dimanche de 10 h à 17 h.



Jürgen Brodwolf : Iceland – Flut, zwei Installationen

Karl Hartung : Figur und Form, Bronzeplastiken 1938-1965



Galerie Henze & Ketterer
Kirchstrasse 26, CH-3114
Wichtrach/Berne.

Jusqu'au 25 juillet 2009

Du mardi au vendredi de 10 h à 12 h et de 14 h à 18 h, samedi de 10 h à 16 h.

GENÈVE

Medusa en Afrique – La sculpture de l'enchantement

Musée d'ethnographie de Genève

Boulevard Carl-Vogt 65, CH-1205 Genève.

Jusqu'au 30 décembre 2009

Du mardi au dimanche de 10 h à 17 h.

Giacometti, Balthus, Skira : Les années Labyrinthe (1944-1946)

Musée Rath

Place Neuve, CH-1204 Genève.

Du 9 avril au 5 juillet 2009

Du mardi au dimanche de 10 h à 17 h, mercredi de 12 h à 21 h.



Alexandre Perrier (1862-1936)

Musée d'art et d'histoire

Rue Charles Galland 2, CH-1206 Genève.

Du 19 mars au 23 août 2009

Du mardi au dimanche de 10 h à 17 h.

Swiss Ceramics 1959-2009 : la jeune génération

Musée Ariana

Avenue de la Paix 10, CH-1202 Genève.

Du 23 avril au 4 octobre 2009

Tous les jours sauf mardi de 10 h à 17 h.

« L'air du temps »

Exposition sonore

Musée d'ethnographie de Genève

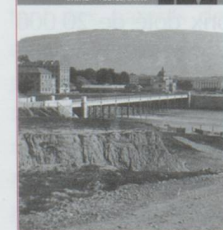
Boulevard Carl-Vogt 65, CH-1205 Genève.

Jusqu'au 30 décembre 2009

Du mardi au dimanche de 10 h à 17 h.



COMMENT GENÈVE À GRANDI



Comment Genève a grandi

Maison Tavel

Rue du Puits-St-Pierre 6, CH-1204 Genève.

Jusqu'au 4 octobre 2009

Du mardi au dimanche de 10 h à 17 h.

Le Zizi sexuel

Palexpo

Route François Peyrot 30, CH-1218 Le-Grand-Saconnex.

Jusqu'au 28 juin 2009

Tous les jours de 8 h 30 à 18 h.



LAUSANNE

Lausanne à travers les âges

Musée historique

Pl. de la Cathédrale 4, CH-1005 Lausanne.

Jusqu'au 31 décembre 2009

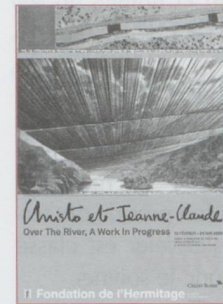
Du mardi au jeudi de 11 h à 18 h, du vendredi au dimanche de 11 h à 17 h.

Christo et Jeanne-Claude :

« Over The River, A Work In Progress »

Fondation de l'Hermitage

2, route du Signal, CH-1008 Lausanne.



Jusqu'au 24 mai 2009

Du mardi au dimanche de 10 h à 18 h, jeudi jusqu'à 21 h.

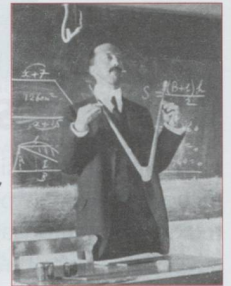
Henri Roorda van Eysinga (1870-1925) : Drôle de Zèbre

Musée historique de Lausanne

Pl. de la Cathédrale 4, CH-1005 Lausanne.

Jusqu'au 28 juin 2009

Du mardi au jeudi de 11 h à 18 h, du vendredi au dimanche de 11 h à 17 h.



Michel François : Hespérides I

Musée cantonal des Beaux-Arts



Palais de Rumine, pl. de la Riponne, CH-1014 Lausanne.

Jusqu'au 17 mai 2009

Du mardi au jeudi de 11 h à 18 h, du vendredi au dimanche de 11 h à 17 h.

Art brut fribourgeois

Collection de l'art brut
Avenue des Bergières 11, CH-1004 Lausanne.

Jusqu'au 27 septembre 2009

Du mardi au dimanche de 11 h à 18 h.



« Heroes »

Musée olympique

Quai d'Ouchy 1, CH-1006 Lausanne.

Jusqu'au 13 septembre 2009

Tous les jours de 9 h à 18 h.

SAINT-GALL

11 : 3 (+ 3) = Elf Sammlungen für ein Museum – Vom Impressionismus zur Gegenwart

Kunstmuseum

Museumstrasse 32, CH-9000 Saint-Gall.

Jusqu'au 16 août 2009

Du mardi au dimanche de 10 h à 17 h, mercredi jusqu'à 20 h.

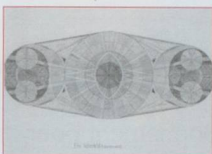
Franz Hartls : Geisterspiel

Museum im Lagerhaus

Davidstrasse 44, CH-9000 Saint-Gall.

Jusqu'au 5 juillet 2009

Du mardi au vendredi de 14 h à 18 h, samedi et dimanche de 12 h à 17 h.



ZURICH

Good design, good business – Schweizer Grafik und Werbung für Geigy 1940-1970.

Museum für Gestaltung

Ausstellungsstrasse 60, CH-8005 Zurich.

Jusqu'au 29 mai 2009

Du mardi au jeudi de 10 h à 20 h, du vendredi au dimanche de 10 h à 17 h.

Giacometti l'Egyptien

Kunsthaus

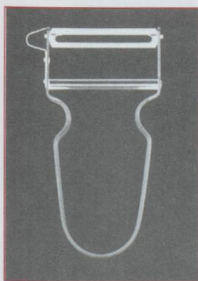
Heimplatz 1, CH-8001 Zurich.

Jusqu'au 24 mai 2009

Mardi, samedi et dimanche de 10 h à 18 h, du mercredi au vendredi de 10 h à 20 h.



Every Thing Design



Museum für Gestaltung
Ausstellungsstrasse 60,
CH-8005 Zurich.

Jusqu'au 19 juillet 2009

Du mardi au jeudi de 10 h à 20 h, du vendredi au dimanche de 10 h à 17 h.

Witlerland

Musée national suisse
Museumstrasse 2,
CH-8021 Zurich.

Jusqu'au 13 septembre 2009

Du mardi au dimanche de 10 h à 17 h, jeudi jusqu'à 19 h.



MORGES

Fellini – Rêves de Venise et autres songes

Musée Alexis Forel
Grand-Rue 54, CH-1110 Morges.

Jusqu'au 2 août 2009

Du mercredi au dimanche de 14 h à 18 h.



MARTIGNY



Musée Rodin - Photo - Jean de Calan

Rodin érotique

Fondation Pierre Gianadda

Rue du Forum 59,
CH-1920 Martigny.

Jusqu'au 14 juin 2009

Tous les jours de 10 h à 18 h.

LUGANO

Julius Bissier – Pittore del metafisico

Museo Cantonale d'Arte
Via Canova 10, Lugano.

Jusqu'au 14 juin 2009

Mardi de 14 h à 17 h, du mercredi au dimanche de 10 h à 17 h.

PARIS

Images d'Helvétie, cycle (T)Rêve de Suisse ?

Fondation Suisse Pavillon Le Corbusier
Cité internationale universitaire de Paris,
7 boulevard Jourdan, 75014 Paris.
Tél. 01 44 16 10 16.

Les 13 et 27 mai, 3 et 10 juin, à 20 h 30

Une image peut en cacher une autre :

Arcimboldo, Dali, Raetz

Grand Palais

3, avenue du Général-Eisenhower,
75008 Paris.

Jusqu'au 6 juillet 2009

Tous les jours sauf mardi de 10 h à 20 h, mercredi jusqu'à 22 h.

Agnès Soral voudrait bien vous y voir

D'Agnès Soral et Jacques Pessis.

Théâtre du Gymnase Marie Bell
38, boulevard Bonne-Nouvelle,
75010 Paris. Tél. 01 42 46 79 79.

Jusqu'au 20 juin 2009

Du mardi au samedi à 21 h 30, samedi à 16 h.

Aimer, mûrir et trahir avec la coiffeuse – Itinéraire de l'amour normal

De et par Frédéric Recrosio

Théâtre Trévis

14, rue de Trévis, 75009 Paris.

Tél. 01 45 23 35 45.

Jusqu'à fin juin 2009

Du mardi au samedi à 21 h 30.

Controverses. Photographies à histoires

Une exposition du Musée de l'Élysée de Lausanne

Bibliothèque nationale de France

Site Richelieu, Galerie de photographie,
58 rue de Richelieu, 75002 Paris.

Jusqu'au 24 mai 2009

Du mardi au samedi de 10 h à 19 h, dimanche de 12 h à 19 h, fermé les jours fériés.

Swiss Art ! by Mövenpick

Exposition éphémère de la nouvelle scène artistique suisse
Galerie Seine 51
51, rue de Seine,
75006 Paris.

Du 20 au 28 juin 2009

Du mardi au samedi de 11 h à 13 h et de 14 h 30 à 19 h 30.



SAINT-DENIS

Théophile-Alexandre Steinlen, chroniqueur d'une fin de siècle

Musée d'art et d'histoire
22 bis, rue Gabriel Péri,
93200 Saint-Denis.

Jusqu'au 29 juin 2009

Lundi, mercredi, vendredi de 10 h à 17 h 30, jeudi de 10 h à 20 h, samedi et dimanche de 14 h à 18 h 30.

MARSEILLE

Raphaël Boccanfuso : « Ensemble, déconstruisons l'avenir »

Buy-Self Art Club

101, rue Consolat, 13001 Marseille.
Tél. 04 91 50 81 22.

Du 15 mai au 27 juin 2009

Du mardi au samedi de 14 h à 19 h et sur rendez-vous.