

**Zeitschrift:** Suisse magazine = Swiss magazine  
**Herausgeber:** Suisse magazine  
**Band:** - (2008)  
**Heft:** 225-226

**Rubrik:** Calendrier

### **Nutzungsbedingungen**

Die ETH-Bibliothek ist die Anbieterin der digitalisierten Zeitschriften auf E-Periodica. Sie besitzt keine Urheberrechte an den Zeitschriften und ist nicht verantwortlich für deren Inhalte. Die Rechte liegen in der Regel bei den Herausgebern beziehungsweise den externen Rechteinhabern. Das Veröffentlichen von Bildern in Print- und Online-Publikationen sowie auf Social Media-Kanälen oder Webseiten ist nur mit vorheriger Genehmigung der Rechteinhaber erlaubt. [Mehr erfahren](#)

### **Conditions d'utilisation**

L'ETH Library est le fournisseur des revues numérisées. Elle ne détient aucun droit d'auteur sur les revues et n'est pas responsable de leur contenu. En règle générale, les droits sont détenus par les éditeurs ou les détenteurs de droits externes. La reproduction d'images dans des publications imprimées ou en ligne ainsi que sur des canaux de médias sociaux ou des sites web n'est autorisée qu'avec l'accord préalable des détenteurs des droits. [En savoir plus](#)

### **Terms of use**

The ETH Library is the provider of the digitised journals. It does not own any copyrights to the journals and is not responsible for their content. The rights usually lie with the publishers or the external rights holders. Publishing images in print and online publications, as well as on social media channels or websites, is only permitted with the prior consent of the rights holders. [Find out more](#)

**Download PDF:** 03.05.2026

**ETH-Bibliothek Zürich, E-Periodica, <https://www.e-periodica.ch>**

# Calendrier

## BÂLE

Erich Heckel : Aquarelle und Graphik  
Galerie Henze & Ketterer & Triebold  
Wettsteinstrasse 4, CH-4125  
Riehen/Bâle

**Jusqu'au 24 mai 2008**

*Du mardi au vendredi de 10 h à 12 h  
et de 14 h à 18 h, samedi de 10 h  
à 16 h.*



## BERNE

Images mensongères

Musée de la Communication  
Helvetiastrasse 16, CH-3005 Berne.

**Jusqu'au 6 juillet 2008**

*Du mardi au dimanche de 10 h à 17 h.*

« Sag mal – Art-clips Narrativ »

Galerie Henze & Ketterer  
Kirchstrasse 26, CH-3114  
Wichtrach/Berne.

**Jusqu'au 7 juin 2008**

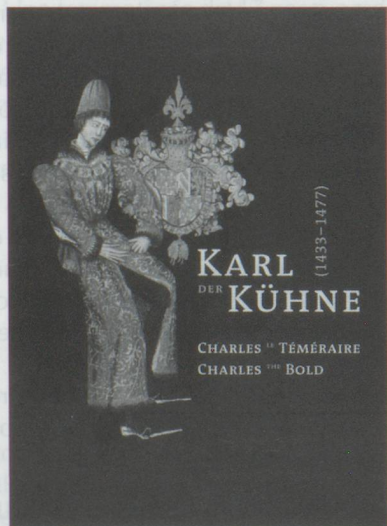
*Le samedi de 10 h à 16 h.*

Charles le Téméraire

Musée historique de Berne  
Helvetiaplatz 5, CH-3000 Berne 6.

**Jusqu'au 24 août 2008**

*Du mardi au dimanche de 10 h à 17 h.*



## SAINT-GALL

Tapies, Hartung, Uecker, Förg –  
Künstlerportraits von Franzisca  
Messner-Rast

Kunstmuseum

Museumstrasse 32, CH-9000 Saint-Gall.

**Jusqu'au 15 juin 2008**

*Du mardi au dimanche de 10 h à 17 h  
(mercredi jusqu'à 20 h).*

David Claerbout

Kunstmuseum

Museumstrasse 32, CH-9000 Saint-Gall.

**Du 24 mai au 31 août 2008**

*Du mardi au dimanche de 10 h à 17 h  
(mercredi jusqu'à 20 h).*

Gratwanderer

Museum im Lagerhaus

Davidstrasse 44, CH-9000 Saint-Gall.

**Jusqu'au 6 juillet 2008**

*Du mardi au vendredi de 14 h à 18 h,  
samedi et dimanche de 12 h à 17 h.*

## ZÜRICH

« Wouldn't it be nice... 10 Utopien  
in Kunst und Design »

Museum für Gestaltung

Ausstellungsstrasse 60, CH-8005  
Zurich.

**Jusqu'au 25 mai 2008**

*Du mardi au jeudi de 10 h à 20 h, du  
vendredi au dimanche de 10 h à 17 h.*

The Appearance of Beauty – Aspects  
of Zurich Interiors

Museum Bellerive

Höschgasse 3, CH-8008 Zurich.

**Jusqu'au 8 juin 2008**

*Du mardi au dimanche de 10 h à 17 h,  
le jeudi jusqu'à 20 h.*

« Photo Graphics – Posters since 1995 »  
Plaktraum

Limmatstrasse 55, CH-8005 Zurich.

**Du 9 avril au 20 juillet 2008**

*Tous les jours sauf lundi et samedi,  
de 13 h à 17 h.*

Chris Marker : Abschied vom Kino

Museum für Gestaltung

Ausstellungsstrasse 60, CH-8005 Zurich.

**Jusqu'au 29 juin 2008**

*Du mardi au jeudi de 10 h à 20 h, du  
vendredi au dimanche de 10 h à 17 h.*



Der schöne Schein : Facetten  
der Zürcher Raumkultur

Museum Bellerive

Höschgasse 3, CH-8008 Zurich.

**Jusqu'au 8 juin 2008**

*Du mardi au dimanche de 10 h à 17 h,  
mercredi jusqu'à 20 h.*

## LAUSANNE

Beijing 2008

Musée olympique

Quai d'Ouchy 1, CH-1006 Lausanne.

**Jusqu'au 16 octobre 2008**

*Tous les jours de 9 h à 18 h.*

« Comme des bêtes »

Musée cantonal des Beaux-Arts

Palais de Rumine, place de la Riponne 6,  
CH-1014 Lausanne.

**Jusqu'au 22 juin 2008**

*Mardi et mercredi de 11 h à 18 h,  
jeudi de 11 h à 20 h, du vendredi  
au dimanche de 11 h à 17 h.*

Une Suisse rebelle (1968-2008)

Musée historique de Lausanne

Place de la Cathédrale 4, CH-1005  
Lausanne.

**Jusqu'au 10 août 2008**

*Du mardi au jeudi de 11 h à 18 h, du  
vendredi au dimanche de 11 h à 17 h.*



## GENÈVE

### « Le vodou, un art de vivre »

Musée d'ethnographie de Genève  
Boulevard Carl-Vogt 65, CH-1205  
Genève.

**Jusqu'au 31 août 2008**

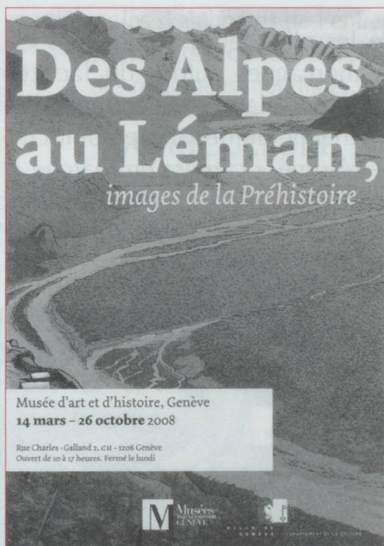
*Du mardi au dimanche de 10 h à 17 h.*

### « Un art enfantin : livres pour enfants illustrés par des artistes »

Bibliothèque d'art et d'archéologie  
Promenade du Pin 5, CH-1204 Genève.

**Jusqu'au 31 mai 2008**

*Du lundi au vendredi de 9 h à 18 h,  
samedi de 9 h à 12 h.*



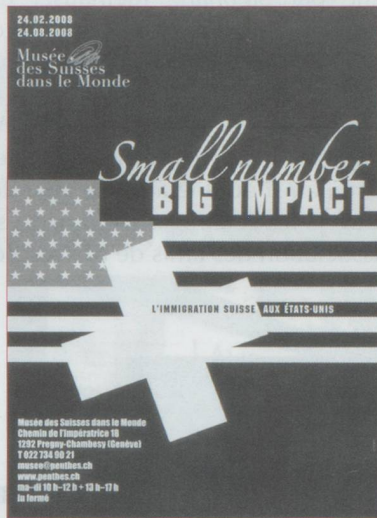
### Des Alpes au Léman, images de la Préhistoire

Musée d'art et d'histoire  
Rue Charles-Galland 2, CH-1206  
Genève.

**Jusqu'au 26 octobre 2008**

*Du mardi au dimanche de 10 h à 17 h.*

### « Small number big impact », l'immigration suisse aux États-Unis

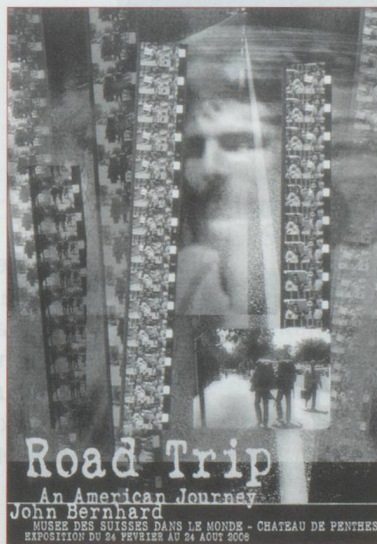


### « John Bernhard : Road trip, an american journey »

Musée des Suisses dans le monde  
Chemin de l'Impératrice 18, CH-1292  
Pregny-Chambésy (Genève).

**Jusqu'au 24 août 2008**

*Du mardi au dimanche de 10 h à 12 h  
et de 13 h à 17 h.*



### « Bambous kanak, une passion de Marguerite Lobsiger-Dellenbach »

Musée d'ethnographie de Genève  
Boulevard Carl-Vogt 65,  
CH-1205 Genève.

**Jusqu'au 4 janvier 2009**

*Du mardi au dimanche de 10 h à 17 h.*

### Scénographie et modernité : dessins du Genevois Adolphe Appia (1862-1928)

Maison Tavel  
Rue du Puits-Saint-Pierre 6,  
CH-1204 Genève.

**Jusqu'au 13 juillet 2008**

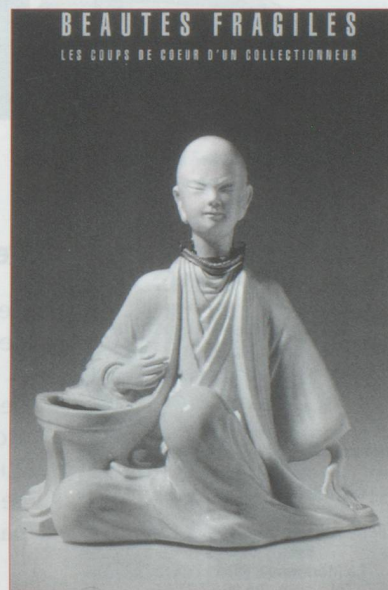
*Du mardi au dimanche de 10 h à 17 h.*

### Beautés fragiles : les coups de cœur d'un collectionneur – Porcelaines et faïences du XVIII<sup>e</sup> siècle dans une collection genevoise

Musée Ariana  
Avenue de la Paix 10, CH-1202  
Genève.

**Jusqu'au 28 septembre 2008**

*Tous les jours sauf mardi, de 10 h à 17 h.*



## Rectificatif

Notre hommage à Pierre Jonneret dans notre dernier numéro comportait quelques inexactitudes et quelques manques. Contrairement à ce qui était écrit, il est décédé en Normandie, où il résidait depuis bien des années, et non en Suisse où il repose maintenant. Par ailleurs, Rudolf Wyder, directeur du secrétariat de l'OSE, a adressé la précision suivante : « (...) Monsieur Pierre Jonneret a été un membre de la Commission, respectivement du Conseil des Suisses de l'étranger depuis 1981 jusqu'à 1997. Il était un membre particulièrement actif, doté d'un extraordinaire talent rhétorique, très écouté et très respecté. (...) »