

Zeitschrift: Suisse magazine = Swiss magazine
Herausgeber: Suisse magazine
Band: - (2007)
Heft: 213-214

Rubrik: Calendrier

Nutzungsbedingungen

Die ETH-Bibliothek ist die Anbieterin der digitalisierten Zeitschriften auf E-Periodica. Sie besitzt keine Urheberrechte an den Zeitschriften und ist nicht verantwortlich für deren Inhalte. Die Rechte liegen in der Regel bei den Herausgebern beziehungsweise den externen Rechteinhabern. Das Veröffentlichen von Bildern in Print- und Online-Publikationen sowie auf Social Media-Kanälen oder Webseiten ist nur mit vorheriger Genehmigung der Rechteinhaber erlaubt. [Mehr erfahren](#)

Conditions d'utilisation

L'ETH Library est le fournisseur des revues numérisées. Elle ne détient aucun droit d'auteur sur les revues et n'est pas responsable de leur contenu. En règle générale, les droits sont détenus par les éditeurs ou les détenteurs de droits externes. La reproduction d'images dans des publications imprimées ou en ligne ainsi que sur des canaux de médias sociaux ou des sites web n'est autorisée qu'avec l'accord préalable des détenteurs des droits. [En savoir plus](#)

Terms of use

The ETH Library is the provider of the digitised journals. It does not own any copyrights to the journals and is not responsible for their content. The rights usually lie with the publishers or the external rights holders. Publishing images in print and online publications, as well as on social media channels or websites, is only permitted with the prior consent of the rights holders. [Find out more](#)

Download PDF: 23.01.2026

ETH-Bibliothek Zürich, E-Periodica, <https://www.e-periodica.ch>

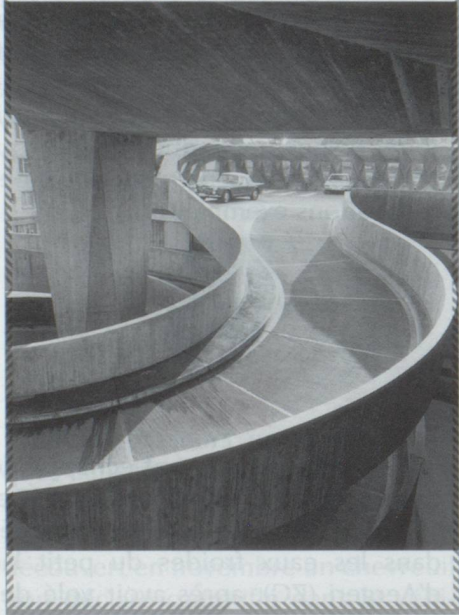
ZÜRICH

Musterspiele - Ornamentale Gestaltungsansätze
Museum für Gestaltung
Förrlibuckstrasse 62, CH-8005 Zurich.
Du mardi au vendredi de 13 h à 17 h.

« Sophie Taeuber-Arp : Gestalterin, Architektin, Tänzerin »
Museum Bellerive
Höschgasse 3, CH-8008 Zurich.
Du 23 février au 20 mai 2007
Du mardi au dimanche de 10 h à 17 h (mercredi jusqu'à 20 h).

Stuhl Haus Stadt – Haefeli Moser Steiger
Museum für Gestaltung
Ausstellungsstrasse 60, CH-8005 Zurich.
Jusqu'au 1^{er} juillet 2007
Du mardi au jeudi de 10 h à 20 h, du vendredi au dimanche de 10 h à 17 h.

HAEFELI MOSER STEIGER



SAINT-GALL

« Trotsurzeln lesen Kartenluft » -
St. Galler Kunst der 1970er-Jahre
zwischen Ausbruch und Isolation
Kunstmuseum
Museumstrasse 32,
CH-9000 Saint-Gall.
Jusqu'au 28 mai 2007
Du mardi au dimanche de 10 h à 17 h (mercredi jusqu'à 20 h).

BERNE

« Horripilant » - Les animaux, l'homme et la communication
Musée d'histoire naturelle de la Commune bourgeoise de Berne
Bernastrasse 15, CH-3005 Berne
Musée de la Communication
Helvetiastrasse 16, CH-3005 Berne.
Jusqu'au 1^{er} juillet 2007
Mardi, du jeudi au dimanche de 10 h à 17 h, mercredi de 10 h à 19 h.

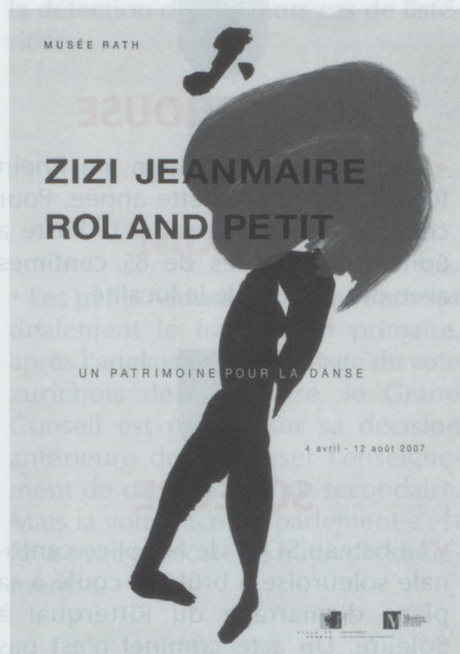


Erich Heckel –
Aquarelle von 1917 bis 1962
Galerie Henze & Ketterer
Kirchstrasse 26, CH-3114
Wichtrach/Berne.
Jusqu'au 21 juillet 2007
Du mardi au vendredi de 10 h à 12 h et de 14 h à 18 h, samedi de 10 h à 16 h.

« Small Number – Big Impact » -
L'immigration suisse aux USA
On estime à un demi-million, environ 70 % de l'ensemble des émigrants suisses, le nombre de personnes qui au début du XVIII^e siècle choisirent les États-Unis comme patrie d'adoption pour y commencer une vie meilleure. Comparés aux émigrants irlandais, italiens ou polonais, les Suisses représentaient certes un « small number » ; il n'empêche qu'ils contribuèrent eux aussi au développement économique des USA, produisant même parfois un « big impact ». L'empreinte laissée par ces groupes d'émigrants dans la société américaine fut tout aussi diversifiée que leur composition. À travers la biographie de quelques personnalités connues et de leurs descendants, cette exposition (présentée l'année dernière à New York) se penche sur l'influence qu'ils ont exercée dans

GENÈVE

« Icônes grecques et russes -
Collection du Musée d'art et d'histoire »



Musée d'art et d'histoire
2, rue Charles Galland,
CH-1206 Genève.
Exposition permanente
Du mardi au dimanche de 10 h à 17 h.
« Un trésor byzantin pour Genève »

leur nouvelle patrie. Réparties en cinq thèmes (culture, musique, politique, science et économie), les salles d'exposition présentent chacune une figure principale à laquelle sont associées quatre autres personnes. Nous reviendrons en détail sur cette exposition dans notre prochain numéro.

Musée national suisse
Museumstrasse 2, CH-8023 Zurich.
Jusqu'au 28 octobre 2007
Du mardi au dimanche de 10 h à 17 h.



Donation de la collection Janet Zakos
Musée d'art et d'histoire
2, rue Charles Galland,
CH-1206 Genève.

Collection permanente

Du mardi au dimanche de 10 h à 17 h.

Hommage à Bram van Velde

Musée d'art et d'histoire
2, rue Charles Galland,
CH-1206 Genève.

Exposition permanente

Du mardi au dimanche de 10 h à 17 h.

Kerma et archéologie nubienne

Musée d'art et d'histoire
2, rue Charles Galland,
CH-1206 Genève.

Exposition permanente

Du mardi au dimanche de 10 h à 17 h.

Zizi Jeanmaire – Roland Petit :

un patrimoine pour la danse

Musée Rath

Place Neuve 1, CH-1204 Genève.

Du 4 avril au 12 août 2007

Mardi, du jeudi au dimanche de 10 h à 17 h, mercredi de 12 h à 21 h.

Carmen Dionyse : « Figures du silence »

Musée Ariana

Avenue de la Paix 10,

CH-1202 Genève.

Du 20 avril au 15 juillet 2007

Du mardi au dimanche de 10 h à 17 h.

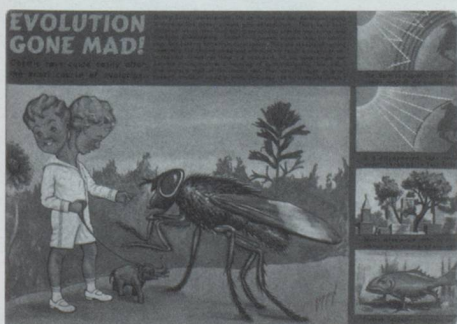
Scénario catastrophe

Musée d'ethnographie de Genève

Conches

Chemin Calandrini 7,

CH-1231 Conches.



Jusqu'au 6 janvier 2008

Du mardi au dimanche de 10 h à 17 h.

Gaza à la croisée des civilisations

Musée d'art et d'histoire

Rue Charles Galland 2,

CH-1206 Genève.

Du 27 avril au 7 octobre 2007

Du mardi au dimanche de 10 h à 17 h.



« Plastic –

Une proposition de John Tremblay »

Objets en plastique thermoformé des années 1960 à nos jours.

Cabinet des estampes du Musée d'art et d'histoire

5, promenade du Pin,

CH-1204 Genève.

Jusqu'au 20 mai 2007

Du mardi au dimanche de 10 h à 12 h et de 14 h à 18 h.

Un Genevois autour du monde :

Alfred Bertrand (1856-1924)

Musée d'ethnographie de Genève

65, boulevard Carl-Vogt,

CH-1205 Genève.

Jusqu'au 28 octobre 2007

Du mardi au dimanche de 10 h à 17 h.

NEUCHÂTEL

« Figures de l'artifice »

Musée d'ethnographie

4, rue Saint-Nicolas,

CH-2000 Neuchâtel.

Jusqu'au 11 novembre 2007

Du mardi au dimanche de 10 h à 17 h, entrée libre le mercredi.

LAUSANNE

« Champion dans la tête »

Musée Olympique

1 quai d'Ouchy, Lausanne.

Jusqu'au 26 août 2007

Du mardi au dimanche de 9 h à 18 h.

Objectif photoreportage

Musée historique de Lausanne

Place de la Cathédrale 4,
CH-1005 Lausanne.

Jusqu'au 17 juin 2007

Du mardi au jeudi de 11 h à 18 h, du vendredi au dimanche de 11 h à 17 h.

PARIS

Sans titre

Carole Bove, Vidya Gastaldon, Amy O'Neill, Mai-Thu Perret

Centre culturel suisse

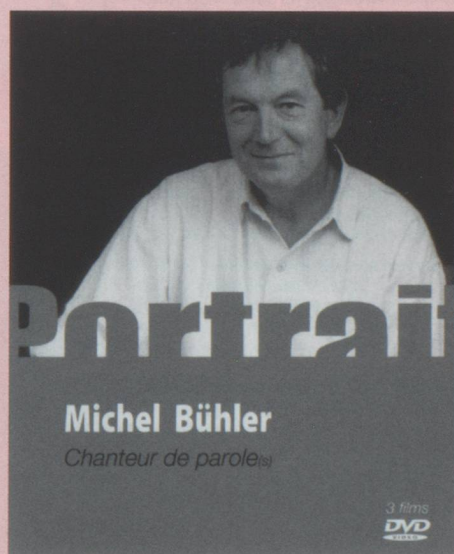
32 et 38 rue des Francs-Bourgeois,
75003 Paris. Tél. 01 42 71 44 50.

Internet : www.ccsparis.com.

Du 15 avril au 15 juillet 2007

Du mercredi au dimanche de 13 h à 20 h (jeudi jusqu'à 22 h).

Michel Bühler, portrait



Après son triomphe à L'Européen le mois dernier (*Suisse Magazine* a malheureusement été l'un des seuls à annoncer son spectacle...), Michel Bühler se voit consacrer un DVD. Trois films sont au menu : *L'autre chemin, portrait d'un chanteur de parole(s)* (52 mn) nous permet de suivre le chanteur de son village de Sainte-Croix jusqu'en Palestine, en passant par les bistrotts de Paris ou la Géorgie. *Le retour du major Davel* (76 mn) est une version courte du spectacle que Bühler a consacré au libérateur vaudois. Enfin, avec *Chansons têtues* (100 mn), revivez le spectacle du chanteur enregistré en septembre 2004 au théâtre de Beausobre à Morges. DVD VPS prod.