

Zeitschrift: Suisse magazine = Swiss magazine
Herausgeber: Suisse magazine
Band: - (2006)
Heft: 203-204

Rubrik: Calendrier

Nutzungsbedingungen

Die ETH-Bibliothek ist die Anbieterin der digitalisierten Zeitschriften auf E-Periodica. Sie besitzt keine Urheberrechte an den Zeitschriften und ist nicht verantwortlich für deren Inhalte. Die Rechte liegen in der Regel bei den Herausgebern beziehungsweise den externen Rechteinhabern. Das Veröffentlichen von Bildern in Print- und Online-Publikationen sowie auf Social Media-Kanälen oder Webseiten ist nur mit vorheriger Genehmigung der Rechteinhaber erlaubt. [Mehr erfahren](#)

Conditions d'utilisation

L'ETH Library est le fournisseur des revues numérisées. Elle ne détient aucun droit d'auteur sur les revues et n'est pas responsable de leur contenu. En règle générale, les droits sont détenus par les éditeurs ou les détenteurs de droits externes. La reproduction d'images dans des publications imprimées ou en ligne ainsi que sur des canaux de médias sociaux ou des sites web n'est autorisée qu'avec l'accord préalable des détenteurs des droits. [En savoir plus](#)

Terms of use

The ETH Library is the provider of the digitised journals. It does not own any copyrights to the journals and is not responsible for their content. The rights usually lie with the publishers or the external rights holders. Publishing images in print and online publications, as well as on social media channels or websites, is only permitted with the prior consent of the rights holders. [Find out more](#)

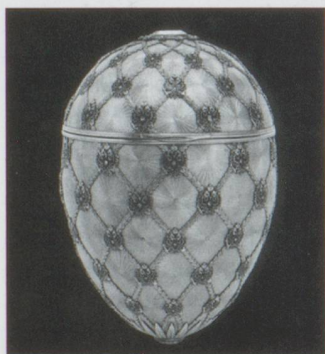
Download PDF: 24.01.2026

ETH-Bibliothek Zürich, E-Periodica, <https://www.e-periodica.ch>

ZÜRICH

Musterspiele - Ornamentale Gestaltungsansätze
Museum für Gestaltung
Förlibuckstrasse 62,
CH-8005 Zurich.
À partir du 6 juillet 2005
Du mardi au vendredi de
13 h à 17 h.

« Hans Finsler und die Schweizer Fotokultur »
Museum für Gestaltung
Ausstellungsstrasse 60,
CH-8005 Zurich.
Jusqu'au 17 septembre 2006
Du mardi au jeudi de 10 h
à 20 h, du vendredi au di-
manche de 10 h à 17 h.
Fabergé in Zürich -
Schätze der russischen
Zarenzeit



Museum Bellerive
Höschgasse 3,
CH-8008 Zurich.
Jusqu'au 10 septembre 2006
Du mardi au dimanche de
10 h à 17 h, le mercredi
jusqu'à 20 h.

SAINT-GALL

Jonathan Monk : « yesterday
today tomorrow etc. »
Kunstverein Kunstmuseum
Museumstrasse 32,
CH-9000 Saint-Gall.
Jusqu'au 13 août 2006
Du mardi au vendredi de
10 h à 12 h et de 14 h à 17 h
(mercredi jusqu'à 20 h), sa-
medi et dimanche de 10 h à
17 h.

« ... durch die
Jahrhunderte »
Kunstmuseum
Museumstrasse 32,
CH-9000 Saint-Gall.
Jusqu'au 28 janvier 2007
Du mardi au vendredi de
10 h à 12 h et de 14 h à 17 h
(mercredi jusqu'à 20 h),
samedi et dimanche de
10 h à 17 h.

BERNE

« bErn = mc? »
Exposition Albert Einstein
Musée historique de Berne
Helvetiaplatz 5,
CH-3000 Berne.
Jusqu'au 15 octobre 2006
Tous les jours de 10 h à 19 h.

« Jaune voyage - 100 ans
de car postal en Suisse »
Musée de la communication
Helvetiastrasse 16,
CH-3000 Berne.
Jusqu'au 3 septembre 2006
Du mardi au dimanche de
10 h à 17 h.

Kubach-Wilmsen :
Steinskulpturen
George Grosz : « Der Akt »
« Brücke » - Druckgraphik
Galerie Henze & Ketterer
Kirchstrasse 26, CH-3114
Wichtrach/Berne.
Jusqu'au 26 août 2006
Du mardi au vendredi de
10 h à 12 h et de 14 h à 18 h,
samedi de 10 h à 16 h.

GENÈVE

« Icônes grecques et russes
- Collection du Musée
d'art et d'histoire »



GEORGE GROSZ

Musée d'art et d'histoire
Rue Charles Galland 2,
CH-1206 Genève.
Exposition permanente
Du mardi au dimanche de
10 h à 17 h.

« Rives et cours d'eau du
bassin genevois »
Photographies de Nicolas
Crispini.
Maison Tavel
6, rue du Puits-Saint-
Pierre, CH-1204 Genève.
Jusqu'au 15 octobre 2006
Du mardi au dimanche de
10 h à 17 h.

« La fibre des ancêtres »
Trésors textiles d'Indonésie
de la collection Georges
Breguet.
Musée d'ethnographie de
Genève

La Suisse courtise les Américains d'origine helvétique

La Confédération a lancé une initiative aux États-Unis destinée à resserrer les liens avec les Américains issus de l'immigration suisse. Baptisée « Swiss Roots » (racines suisses), elle vise aussi à promouvoir les intérêts de la Suisse et renforcer « l'amitié transatlantique ». Plus d'un million d'Américains ont des origines suisses et certains d'entre eux font partie de l'élite aux États-Unis, de Robert Lutz, vice-président de General Motors à l'actrice Renée Zellweger, en passant par Rob Portman, le Représentant au commerce, la chanteuse Cyndi Lauper ou bien encore Ben Roethlisberger, le pilier de l'équipe de football américain des Steelers. La Confédération veut aujourd'hui taper dans ce réservoir de bonnes volontés potentielles envers la Suisse pour renouer le dialogue avec la société américaine, après plusieurs années marquées par des controverses autour des avoirs en déshérence, de la guerre en Irak et du traitement des détenus de Guantanamo.

« Swiss Roots sera un lieu d'échange par lequel nous espérons tisser un réseau avec les Américains qui ont une origine suisse ou qui ont un intérêt pour la Suisse, qu'il soit culturel, touristique, politique, économique ou professionnel », explique Raymond Lorétan, le consul général de Suisse à New York, qui coprécide l'initiative avec l'ambassadeur de Suisse à Washington, Christian Blickenstorfer, avec le financement de Présence Suisse, Suisse Tourisme et Pro Helvetia.

Un site internet (www.swissroots.org) a ainsi été créé fin mars. Il permet par exemple à l'internaute américain de connaître à partir de son patronyme le nom de sa commune d'origine en Suisse. En avril, un ancien bus de la Poste suisse a entamé une tournée des régions des États-Unis qui ont la plus forte densité d'habitants d'origine suisse. L'itinéraire inclut des étapes à Chicago, San Francisco et Los Angeles. Au mois de mai, Ben Roethlisberger a effectué un voyage dans le passé de sa famille en visitant l'Emmental. Le quarterback des Steelers a accepté de devenir membre du comité d'honneur de Swiss Roots aux côtés notamment du cinéaste et producteur Arthur Cohn et de l'astronaute de la NASA Claude Nicollier. Enfin, le Pacte fédéral de 1291 est sorti de Suisse pour la première fois de son histoire, pour être exposé au Musée de la Constitution à Philadelphie. Au total, une centaine d'événements sont prévus, pour un budget de seulement 1,2 million de dollars. L'avenir de l'initiative, lui, n'est pas assuré. Swiss Roots n'est en effet financé que pour 2006...

65, boulevard Carl-Vogt,
CH-1205 Genève.
Jusqu'au 31 décembre 2006
*Du mardi au dimanche de
10 h à 17 h.*

« De toutes les couleurs –
Un siècle de dessins dans
les écoles genevoises »
Musée d'ethnographie de
Genève, annexe de
Conches
7, chemin Calandrini,
CH-1231 Conches.
Jusqu'au 31 décembre 2006
*Du mardi au dimanche de
10 h à 17 h.*

« L'étoffe du relief » –



Quilts, boutis et autres
textiles matelassés
Musée d'art et d'histoire
2, rue Charles Galland,
CH-1206 Genève.
Jusqu'au 29 octobre 2006
*Du mardi au dimanche de
10 h à 17 h.*

Betty Woodman :
« Théâtres »
Musée Ariana (musée
suisse de la céramique et
du verre)
10, avenue de la Paix,
CH-1202 Genève.
Jusqu'au 1^{er} octobre 2006
*Tous les jours sauf mardi,
de 10 h à 17 h.*

BÂLE

« Edgard Varèse : compo-
siteur, forger de sons,
visionnaire »
Musée Tinguely
Paul-Sacher-Anlage 1,
CH-4058 Bâle.

Jusqu'au 27 août 2006
*Du mardi au dimanche de
11 h à 19 h.*

SCHAFFHOUSE

Otto Dix : Retrospektive
Museum zu Allerheiligen
Baumgartenstrasse 6,
CH-8200 Schaffhouse.
Jusqu'au 8 octobre 2006
*Du mardi au dimanche de
10 h à 17 h.*

CRANS- MONTANA

3^e Festival « Les Sommets
du classique »
Concerts, Master class, 1^{ère}
édition du Concours de
piano des jeunes talents
parrainé par Martha
Argerich, ateliers et confé-
rences.
Renseignements au
0041 27 483 32 78. ou
www.lesommetsduclassique.ch
Du 29 juillet au 27 août 2006

FRAUENFELD

« L'Histoire c'est moi »
Cette exposition rend
compte de la plus vaste
entreprise d'histoire orale
que l'on ait réalisée en
Suisse sur la période de la
Seconde Guerre mondiale.
555 témoins ont été invités
à parler de leur expérience
singulière et quotidienne
des années 1939 à 1945.
Musée historique du
canton de Thurgovie
Château de Frauenfeld
Renseignements sur le
site internet
www.historisches-museum.tg.ch
Jusqu'à mi-octobre 2006

SOLUTRÉ

« Arc et flèche, fabrication
et utilisation au néolithique »
Exposition conçue par le
Musée Schwab de Bienne.

Musée départemental de
Préhistoire
71960 Solutré-Pouilly.
Jusqu'au 30 septembre 2006
Tous les jours de 10 h à 18 h.

GUEBWILLER

« Un patrimoine,
des musiques »
Saison d'été
aux Dominicains de
Haute-Alsace
Maria Riccarda Wessering,
mezzo soprano, orchestre
symphonique de Mulhouse,
direction Daniel Klajner.
Œuvres de Verdi,
Leoncavallo, Puccini,
Rossini, Saint-Saëns, Bizet.
Renseignements et résér-
vations au 03 89 62 21 82.
Internet :
www.les-dominicains.com
Le 2 août 2006 à 20 h 30.

PARIS

« Esprit de la forêt »
Avec la participation des
artistes suisses Ulrich
Bleiker, Pascal Margot et
Jakob Müller.
Halle Saint Pierre
2, rue Ronsard,
75018 Paris.
Jusqu'au 27 août 2006
Tous les jours de 10 h à 18 h
« L'envolée lyrique – Paris
1945-1956 »

Conférence

À l'occasion de la sortie du
livre *Quand Napoléon
Bonaparte recréa la Suisse*
(Société des études
robespierristes, 17 rue de la
Sorbonne, 75321 Paris
cedex 05), Alain-Jacques
Czouz-Tornare donnera
une conférence sur
le thème « Comment
Napoléon Bonaparte recréa
la Suisse en 1803 », le lundi
18 septembre 2006 à 19 h, à
l'hôtel Bedford, 17 rue de
l'Arcade, 75008 Paris.
Métro : Madeleine.

Avec quelques toiles du
peintre suisse Gérard
Schneider.

Musée du Luxembourg
19, rue de Vaugirard,
75006 Paris.

Jusqu'au 6 août 2006
*Du lundi au vendredi de 11 h
à 19 h (le vendredi jusqu'à
22 h), samedi, dimanche et
jours fériés de 9 h à 19 h.*

Tymothé Auberson :
La Signalétique
Projet lauréat d'aménage-
ment de l'Espace Pilotis
au pavillon suisse
Le Corbusier.
Fondation suisse
Pavillon Le Corbusier
Cité internationale
universitaire de Paris,
7 bd Jourdan, 75014 Paris.
Jusqu'au 30 septembre 2006
*Tous les jours de 10 h à 12 h
et de 14 h à 17 h.*

