

Zeitschrift: Suisse magazine = Swiss magazine
Herausgeber: Suisse magazine
Band: - (2004)
Heft: 177-178

Rubrik: Calendrier

Nutzungsbedingungen

Die ETH-Bibliothek ist die Anbieterin der digitalisierten Zeitschriften auf E-Periodica. Sie besitzt keine Urheberrechte an den Zeitschriften und ist nicht verantwortlich für deren Inhalte. Die Rechte liegen in der Regel bei den Herausgebern beziehungsweise den externen Rechteinhabern. Das Veröffentlichen von Bildern in Print- und Online-Publikationen sowie auf Social Media-Kanälen oder Webseiten ist nur mit vorheriger Genehmigung der Rechteinhaber erlaubt. [Mehr erfahren](#)

Conditions d'utilisation

L'ETH Library est le fournisseur des revues numérisées. Elle ne détient aucun droit d'auteur sur les revues et n'est pas responsable de leur contenu. En règle générale, les droits sont détenus par les éditeurs ou les détenteurs de droits externes. La reproduction d'images dans des publications imprimées ou en ligne ainsi que sur des canaux de médias sociaux ou des sites web n'est autorisée qu'avec l'accord préalable des détenteurs des droits. [En savoir plus](#)

Terms of use

The ETH Library is the provider of the digitised journals. It does not own any copyrights to the journals and is not responsible for their content. The rights usually lie with the publishers or the external rights holders. Publishing images in print and online publications, as well as on social media channels or websites, is only permitted with the prior consent of the rights holders. [Find out more](#)

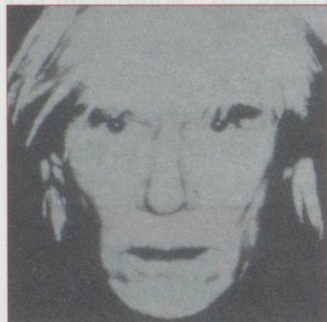
Download PDF: 20.01.2026

ETH-Bibliothek Zürich, E-Periodica, <https://www.e-periodica.ch>

Calendrier

SAINT-GALL

Andy Warhol : Self-Portraits
Du 13 juin au 12 septembre
2004



Andy Warhol

" Von Angesicht zu
Angesicht - Das Antlitz des
Menschen in der Malerei "
Du 29 mai au 14 novembre
2004

Kunstmuseum
Museumstrasse 32,
CH-9000 Saint-Gall.
Du mardi au vendredi de 10 h
à 12 h et de 14 h à 17 h
(le mercredi jusqu'à 20 h),
samedi et dimanche de 10 h à 17 h.



WINTERTHOUR

Pierre Bonnard
Kunstmuseum
Museumstrasse 52,
CH- 8402 Winterthour.
Jusqu'au 20 juin 2004
Mardi de 10 h à 20 h, mercredi
à dimanche de 11 h à 17 h.

VEVEY

La couleur des frères
Lumière - 100 ans de
photographie autochrome
Musée suisse de l'appareil
photographique
Grande Place 99,
CH-1800 Vevey.
Jusqu'au 29 août 2004
Du mardi au dimanche de 11 h
à 17 h 30.

GENÈVE

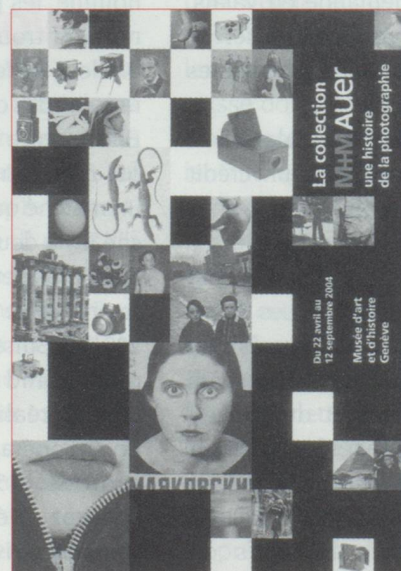
" Très commode -
Un meuble dans tous
ses états "
Jusqu'au 29 août 2004

" Images de la spiritualité
grecque, icônes de la
collection Rena
Andreadis "
Jusqu'au 30 mai 2004

" Félix Vallotton dans les
collections des Musées
d'art et d'histoire de
Genève "
Jusqu'au 29 août 2004



" La collection
M+M Auer, une
histoire de la
photographie "
Jusqu'au
12 septembre
2004
Musée d'art et
d'histoire
2, rue Charles
Galland,
CH-1206 Genève.
Tous les jours sauf
lundi de 10 h à 17 h.



" Cinq siècles de visages "
Cabinet des estampes du
Musée d'art et d'histoire
5, promenade du Pin,
CH-1204 Genève.

Jusqu'au 27 juin 2004
Tous les jours sauf lundi de 10 h
à 12 h et de 14 h à 18 h.



" Cléopâtre dans le miroir de l'art occidental "

Musée Rath
1, place Neuve,
CH-1204 Genève.

Jusqu'au 1^{er} août 2004

Du mardi au dimanche
de 10 h à 17 h,
le mercredi
de 12 h à 21 h.

PARIS

" Plus ou moins jeunes "

Walter Pfeiffer :
photographies

Jusqu'au 11 juillet 2004

Teresa Hubbard &

Alexander Birchler :

" Eight ", installation vidéo

Jusqu'au 11 juillet 2004

Thomas Galler : " Murder ",
installation vidéo

Jusqu'au 30 mai 2004

Julika Rudelius : " Tagged ",
installation vidéo

Du 3 juin au 11 juillet 2004

Sigalit Landau : " Barbed
hulla ", installation vidéo

Jusqu'au 11 juillet 2004

Compagnie 72/73 :

" La vision du lapin ",
danse contemporaine

Le jeudi 24 juin 2004 à 20 h

Centre culturel suisse
32 et 38, rue des Francs-
Bourgeois, 75003 Paris.
Tél. 01 42 71 44 50.

Internet : www.ccsparis.com

" Moi ! - autoportraits
du XX^e siècle "

Plus de 150 œuvres
d'artistes dont les Suisses
Paul Klee et Alberto
Giacometti

Musée du Luxembourg
19, rue de Vaugirard,
75006 Paris.

Tél. 01 42 34 25 95.

Jusqu'au 25 juillet 2004

Tous les jours de 10 h à 19 h
(lundi et vendredi jusqu'à 22 h 30).



Exposition collective

" Non-lieu "

Participation de Miriam
Cahn, avec le soutien de
Pro Helvetia.

Le Plateau - 33, rue des
Alouettes, 75019 Paris.

Tél. 01 53 19 88 10.

Jusqu'au 23 mai 2004

" Les marionnettes du pénis "

Spectacle de Simon Morley
et David Friend, avec les
Suisses Cuche et Barbezat.
Palais des Glaces

37, rue du Faubourg-du-
Temple, 75010 Paris.

Tél. 01 42 02 27 17.

Internet :

www.palaisdesglaces.com

Jusqu'à fin juin 2004

" Une pièce espagnole "

Pièce de Yasmina Reza.

Mise en scène du Suisse
Luc Bondy.

Théâtre de la Madeleine
19, rue de Surène, 75008
Paris. Tél. 01 42 65 07 09.

Jusqu'à fin juin 2004



BERNE

" Prime Time : 50 ans
de télévision en
Suisse "

**Jusqu'au 25 juillet
2004**

" TV à l'affiche -
La télévision fait
sa pub "

Jusqu'au

26 septembre 2004

Musée de la
communication
Helvetiastrasse

16, CH-3000 Berne.

Du mardi au dimanche
de 10 h à 17 h.



LAUSANNE

" Chair - Voyages
intérieurs "

Fondation Claude Verdan -
Musée de la main
Rue du Bugnon 21,
CH-1005 Lausanne.

Jusqu'au 23 mai 2004

Du mardi au vendredi de 13 h
à 18 h, samedi et dimanche de
11 h à 17 h.

" Écriture en délire "

Collection de l'art brut
11, avenue des Bergières,
CH-1004 Lausanne.

Jusqu'au 5 septembre 2004

Du mardi au dimanche de 11 h
à 18 h.

Eugène Burnand, peintre
naturaliste 1850-1921

Musée cantonal des
Beaux-Arts

Palais de Rumine, Place
de la Riponne 6,
CH-1000 Lausanne 17.

Jusqu'au 23 mai 2004

Mardi et mercredi de 11 h à 18
h, jeudi de 11 h à 20 h, du
vendredi au dimanche de 11 h
à 17 h.

STRASBOURG

Paul Klee et la nature
de l'art

Musée d'art moderne
et contemporain

Place Jean Arp.

Tél. 03 88 23 31 31.

Jusqu'au 20 juin 2004.

BIENNE

Exposition Serge Brignoni

Fondation Saner

Autobahnsfahrt,

CH-2557 Studen bei Biel.

Tél. 0041 32 373 13 17.

Jusqu'au 27 juin 2004

Vendredi de 17 h à 20 h, samedi
et dimanche de 10 h à 17 h, ou
sur rendez-vous.



" Jeux optiques "

Musée Neuhaus

Promenade de la Suze 26,
CH-2501 Bienne.

Jusqu'au 20 juin 2004

Du mardi au dimanche de 11 h
à 17 h, le mercredi jusqu'à 19 h.