

Zeitschrift: Suisse magazine = Swiss magazine

Herausgeber: Suisse magazine

Band: - (2002)

Heft: 157-158

Artikel: Le Musée de l'Hermitage à Lausanne

Autor: David, Juliette

DOI: <https://doi.org/10.5169/seals-849770>

Nutzungsbedingungen

Die ETH-Bibliothek ist die Anbieterin der digitalisierten Zeitschriften auf E-Periodica. Sie besitzt keine Urheberrechte an den Zeitschriften und ist nicht verantwortlich für deren Inhalte. Die Rechte liegen in der Regel bei den Herausgebern beziehungsweise den externen Rechteinhabern. Das Veröffentlichen von Bildern in Print- und Online-Publikationen sowie auf Social Media-Kanälen oder Webseiten ist nur mit vorheriger Genehmigung der Rechteinhaber erlaubt. [Mehr erfahren](#)

Conditions d'utilisation

L'ETH Library est le fournisseur des revues numérisées. Elle ne détient aucun droit d'auteur sur les revues et n'est pas responsable de leur contenu. En règle générale, les droits sont détenus par les éditeurs ou les détenteurs de droits externes. La reproduction d'images dans des publications imprimées ou en ligne ainsi que sur des canaux de médias sociaux ou des sites web n'est autorisée qu'avec l'accord préalable des détenteurs des droits. [En savoir plus](#)

Terms of use

The ETH Library is the provider of the digitised journals. It does not own any copyrights to the journals and is not responsible for their content. The rights usually lie with the publishers or the external rights holders. Publishing images in print and online publications, as well as on social media channels or websites, is only permitted with the prior consent of the rights holders. [Find out more](#)

Download PDF: 29.04.2026

ETH-Bibliothek Zürich, E-Periodica, <https://www.e-periodica.ch>

Le Musée de l'Hermitage à Lausanne

Visite guidée d'un des plus fameux musées suisses, qui abrite jusqu'à fin octobre une exposition sur l'impressionnisme américain.

Cette belle demeure, construite en 1841, a toute une histoire. Elle appartenait à une vieille famille lausannoise, qui acquit la bourgeoisie de Lausanne dès 1600, et qui fonda en 1803 la Banque Bugnion, du nom de Charles-Timothée-Louis Bugnion, son créateur. Son fils Charles-Juste-Jean-Marie Bugnion, banquier et entomologue passionné, découvrit en chassant le papillon dans la campagne près de Sauvabelin un site exceptionnel, entre la colline boisée de Sauvabelin et la vieille cité. Il y acheta un terrain et fit construire une maison de maître, flanquée d'une annexe néo-gothique (démolie aujourd'hui) et d'une "fabrique" de briques rouges. On doit à sa femme le parc planté d'essences rares qui subsiste encore.

En décembre 1976, les huit copropriétaires de la maison en firent don à la ville de Lausanne, à charge pour elle de l'entretenir et de l'aménager. La Fondation de l'Hermitage, constituée peu après, avait pour mission de favoriser le développement de manifestations artistiques et culturelles et de soutenir l'Association du Vieux-Lausanne.

De février à mai, la Fondation a présenté des œuvres de Giacometti, dont une trentaine d'œuvres de la collection Sainsbury qui sortait pour la première fois d'Angleterre et quatre-vingts sculptures, dessins ou tableaux souvent inconnus provenant d'Europe et des États-Unis.

L'exposition a privilégié les recherches de Giacometti dès le milieu des années trente, époque où il réalisa



La façade sud de la Fondation

des têtes en plâtre et de minuscules figures sur de grands socles. Plus tard il y eut la période des natures mortes et animaux, dont il ne reste qu'un très beau cheval en bronze. La série des Femmes debout précède la dernière phase de l'artiste, avec de nombreux dessins et des peintures où, dans les teintes gris et marron, éclate de temps en temps un orange

fastueux. Les tableaux sont souvent striés de petites lignes fines, qu'on croirait être métalliques.

D'autres expositions sont prévues dans cette belle demeure. La prochaine : L'impressionnisme américain 1880-1915 (du 7 juin au 20 octobre 2002) permettra d'admirer des œuvres souvent jamais montrées.

JULIETTE DAVID

INFOSPLUS

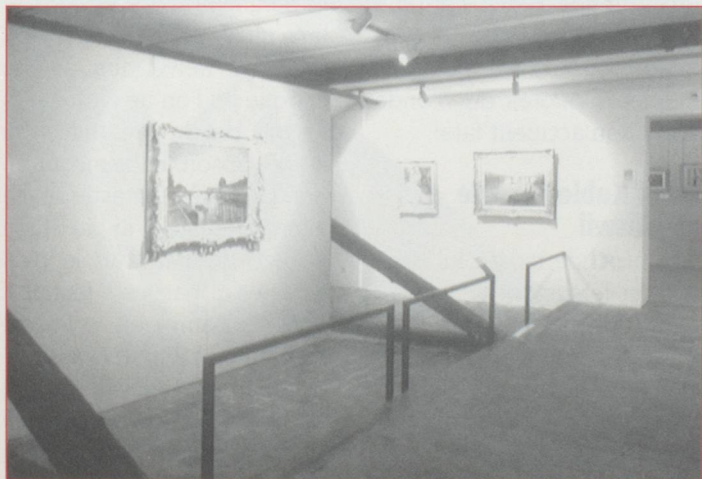


L'impressionnisme américain (1880 - 1915)

Fondation de l'Hermitage
2, route du Signal, CH-1000 Lausanne.

Jusqu'au 20 octobre 2002

Du mardi au dimanche de 10 h à 18 h, le jeudi jusqu'à 21 h.



Une des salles d'exposition