

**Zeitschrift:** Suisse magazine = Swiss magazine  
**Herausgeber:** Suisse magazine  
**Band:** - (2002)  
**Heft:** 151-152  
  
**Rubrik:** Calendrier

### **Nutzungsbedingungen**

Die ETH-Bibliothek ist die Anbieterin der digitalisierten Zeitschriften auf E-Periodica. Sie besitzt keine Urheberrechte an den Zeitschriften und ist nicht verantwortlich für deren Inhalte. Die Rechte liegen in der Regel bei den Herausgebern beziehungsweise den externen Rechteinhabern. Das Veröffentlichen von Bildern in Print- und Online-Publikationen sowie auf Social Media-Kanälen oder Webseiten ist nur mit vorheriger Genehmigung der Rechteinhaber erlaubt. [Mehr erfahren](#)

### **Conditions d'utilisation**

L'ETH Library est le fournisseur des revues numérisées. Elle ne détient aucun droit d'auteur sur les revues et n'est pas responsable de leur contenu. En règle générale, les droits sont détenus par les éditeurs ou les détenteurs de droits externes. La reproduction d'images dans des publications imprimées ou en ligne ainsi que sur des canaux de médias sociaux ou des sites web n'est autorisée qu'avec l'accord préalable des détenteurs des droits. [En savoir plus](#)

### **Terms of use**

The ETH Library is the provider of the digitised journals. It does not own any copyrights to the journals and is not responsible for their content. The rights usually lie with the publishers or the external rights holders. Publishing images in print and online publications, as well as on social media channels or websites, is only permitted with the prior consent of the rights holders. [Find out more](#)

**Download PDF:** 21.01.2026

**ETH-Bibliothek Zürich, E-Periodica, <https://www.e-periodica.ch>**

# Calendrier

## GENÈVE

Plains feux sur les écrans

Maison Tavel,  
Musée d'histoire et  
de vie quotidienne  
genevoise  
Rue du Puits-Saint-  
Pierre -, CH-1204  
Genève.

**Jusqu'au 1<sup>er</sup> sep-  
tembre 2002**

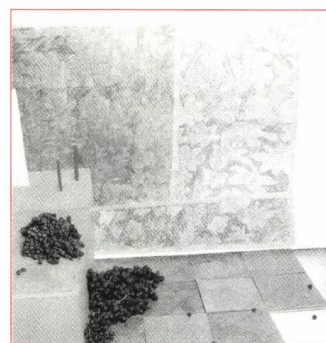
Tous les jours sauf  
lundi, de 10 h à 17 h.



Henri Michaux : «Frottages»  
Musée d'art et d'histoire  
Rue Charles Galland 2, CH-  
1206 Genève.

**Jusqu'au 21 avril 2002**

Tous les jours sauf mardi de 10 h  
à 17 h.



Véronique Zussau

Kabinett

Gerechtigkeitsgasse 72-74,  
CH-3011 Berne.

**Jusqu'au 2 mars 2002**

Jeudi et vendredi de 14 h à 19 h,  
samedi de 11 h à 16 h.

Christian Mischke :  
Geschichten und Bilder

Galerie Ramseyer & Kaelin  
Junkerngasse 1, CH-30011  
Berne.

**Jusqu'au 2 mars 2002**

Du mercredi au vendredi de 16 h à  
19 h, samedi de 13 h à 16 h.



«Le coton» - Exotisme et  
luxé d'une fibre au quoti-  
dien

Musée d'art et d'histoire  
Rue Charles Galland 2, CH-  
1206 Genève.

**Jusqu'au 7 avril 2002**

Du mardi au dimanche de 10 h à  
17 h.

Pierre-Louis De la Rive  
(1753-1817 et le paysage à  
l'âge néoclassique

Musée rath  
Place Neuve 1, CH-1204  
Genève.

**Jusqu'au 7 mai 2002**

Du mardi au dimanche de 10 h à  
17 h (le mercredi de 12 h à 21 h).



72<sup>e</sup> Salon international de  
l'automobile

Palexpo/Orgexpo  
case postale 112, CH-1218  
Grand-Saconnex/Genève.  
Tél. 0041 22 761 11 11.

**Du 7 au 17 mars 2002.**

## BERNE

Nobles trames - Nouvel  
éclairage sur les tapisseries  
de Bourgogne

Musée historique de Berne  
Helvetiaplatz 5, CH-3005  
Berne.

Visites guidées en français.

**Jusqu'au 21 avril 2002**

Du mardi au dimanche de 10 h à  
17 h, le mercredi jusqu'à 20 h.



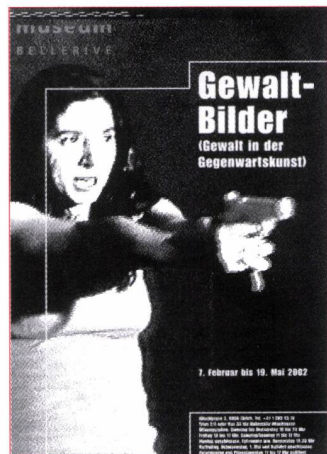


## ZÜRICH

«GewaltBilder» - Gewalt in der Gegenwartskunst  
Museum Bellerive  
Höschgasse 3, Postfach 323,  
CH-8034 Zurich.

**Jusqu'au 19 mai 2002**

Du mardi au jeudi de 10 h à 20 h,  
vendredi de 10 h à 17 h, samedi et  
dimanche de 11 h à 17 h.



## LAUSANNE

Cache-cache camouflage  
Musée de design et d'arts  
appliqués contemporains  
Place de la Cathédrale 6, CH-  
1005 Lausanne.

**Jusqu'au 19 mai 2002**

Le mardi de 11 h à 21 h, du mer-  
credi au dimanche de 11 h à 18 h.



Orfroid & brocart

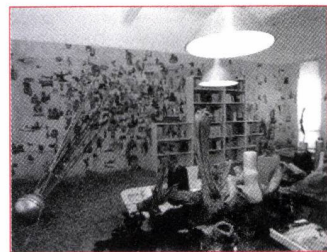
Vêtements et parements  
liturgiques du trésor de la  
cathédrale de Lausanne.  
Musée historique de  
Lausanne

Place de la Cathédrale 4, CH-  
1005 Lausanne.

**Jusqu'au 24 février 2002**

Du mardi au jeudi de 11 h à 18 h,  
du vendredi au dimanche de 11 h à  
17 h.

## SAINT-GALL



Andres Lutz / Andres  
Guggisberg  
Kunstverein  
Museumstrasse 32, CH-9000  
Saint-Gall.

**Du 1<sup>er</sup> avril au 12 mai 2002**

Du mardi au vendredi de 10 h à  
12 h et de 14 h à 17 h, samedi et  
dimanche de 10 h à 17 h.

Chantal Hoefs et Christine  
Schütz  
Kunsthalle  
Davidsstrasse 40, CH-9000  
Saint-Gall.

**Jusqu'au 24 mars 2002**

Du mardi au vendredi de 14 h à  
18 h, samedi et dimanche de 12 h  
à 17 h.

## LUCERNE

Lucern Festival

L'un des plus fameux festivals  
suisses propose cette année  
une quinzaine de concerts,  
avec la participation de musi-  
ciens de renom comme  
Nikolaus Harnoncourt,  
Philippe Herreweghe, Charles  
Mackerras, Alfred Brendel...,  
des ensembles comme  
l'Orchestre des Champs-Ély-  
sées, le RIAS Kammerchor, le  
Gustav Mahler Jugendorchester,  
la Petite Bande, l'Orchestre  
philharmonique de Munich ou  
l'orchestre local, le Festival  
Strings de Lucerne. Au pro-  
gramme : de la musique  
sacrée, avec des œuvres  
allant de Heinrich Schütz à  
Galina Ustvoslkaïa, en pas-  
sant par Mozart, Haydn,

Mendelssohn, Messiaen ou  
bien sûr Arthur Honegger.

Renseignements : Lucerne  
Festival Ostern 2002,  
Hirschmattstrasse 13, CH-  
6002 Lucerne. Tél. 0041 41  
226 44 80. E-mail : ticket-  
box@lucernefestival.ch.

Internet : www.lucernefestival.ch.

## BORDEAUX

«Matière d'art, architecture  
contemporaine en Suisse»

Exposition produite par le  
Centre culturel suisse à  
Paris, conçue et réalisée par  
l'Institut de théorie et d'his-  
toire de l'architecture de l'É-  
cole polytechnique fédérale  
de Lausanne.

L'Entrepôt

7 rue Ferrère, 38000

Grenoble. Tél. 05 56 52 78 36.

**Jusqu'au 28 avril 2002.**

## MARSEILLE

«De Cézanne à Dubuffet»

Collection de Jean et  
Suzanne Planque.

Musée Cantini

19 rue Grignan, 13006  
Marseille. Tél. 04 91 54 77 75.

**Jusqu'au 5 mai 2002.**

## STRASBOURG

Olivier Estoppey, gravures  
Denis Schneider, installa-  
tions.

Galerie Espace Suisse

6 rue des Charpentiers,  
67000 Strasbourg. Tél. 03 88  
32 50 36.

**Jusqu'au 16 mars 2002.**

## PARIS

Molière : *Le Malade imaginaire*

Mise en scène de Claude Stratz.

Comédie française

2 rue de Richelieu, 75001 Paris. Tél. 01 44 58 15 15.

**Jusqu'au 17 mars 2002.**

«Voisins...» - tour de chant de Michel Bühler

Avec Olivier Forel, accordéon et Laurent Poget, guitare.

Kiron Espace, 10 rue de la Vacquerie, 75011 Paris.

Renseignements et réservations au 01 44 64 11 50.

**Du 15 au 23 mars 2002**

Tous les jours sauf dimanche, à 20 h 30.

«Environnement»

Installations et photographies de Manuel Strässle.

Ambassade de Suisse

142 rue de Grenelle, 75007 Paris.

**Jusqu'au 5 avril 2002.**

«Draguer pour un clin d'œil»

Photographies de Christoph Schneeberger.

Galerie La Ferronnerie

40 rue de la Folie-Méricourt, 75011 Paris. Tél. 01 47 00 32 31.

**Du 23 février au 29 mars 2002.**

Concert d'élèves du Conservatoire de Lausanne

Trois étudiantes des classes de Pierre Amoyal (violon) et  
Brigitte Meyer (piano), Fiona-Aileen Kraege, Vanessa-Roisin  
Kraege (violon) et Eve-Anouk Jebejian (piano), interprètent  
Moritz Moskowski, Chostakovitch, Darius Milhaud et Pablo  
de Sarasate.

Centre culturel suisse

38 rue des Francs-Bourgeois, 75003 Paris. Tél. 01 42 71 44 50.

**Le 24 mars 2002, à 19 h.**