

**Zeitschrift:** Le messenger suisse : revue des communautés suisses de langue française  
**Herausgeber:** Le messenger suisse  
**Band:** - (2001)  
**Heft:** 141-143  
  
**Rubrik:** Calendrier

### **Nutzungsbedingungen**

Die ETH-Bibliothek ist die Anbieterin der digitalisierten Zeitschriften auf E-Periodica. Sie besitzt keine Urheberrechte an den Zeitschriften und ist nicht verantwortlich für deren Inhalte. Die Rechte liegen in der Regel bei den Herausgebern beziehungsweise den externen Rechteinhabern. Das Veröffentlichen von Bildern in Print- und Online-Publikationen sowie auf Social Media-Kanälen oder Webseiten ist nur mit vorheriger Genehmigung der Rechteinhaber erlaubt. [Mehr erfahren](#)

### **Conditions d'utilisation**

L'ETH Library est le fournisseur des revues numérisées. Elle ne détient aucun droit d'auteur sur les revues et n'est pas responsable de leur contenu. En règle générale, les droits sont détenus par les éditeurs ou les détenteurs de droits externes. La reproduction d'images dans des publications imprimées ou en ligne ainsi que sur des canaux de médias sociaux ou des sites web n'est autorisée qu'avec l'accord préalable des détenteurs des droits. [En savoir plus](#)

### **Terms of use**

The ETH Library is the provider of the digitised journals. It does not own any copyrights to the journals and is not responsible for their content. The rights usually lie with the publishers or the external rights holders. Publishing images in print and online publications, as well as on social media channels or websites, is only permitted with the prior consent of the rights holders. [Find out more](#)

**Download PDF:** 25.02.2026

**ETH-Bibliothek Zürich, E-Periodica, <https://www.e-periodica.ch>**

# Calendrier

## GSTAAD

### Menuhin Festival 2001

Au menu de cette édition 2001, une soirée de lieder avec Barbara Bonney (le public fera son choix parmi une liste de 60 lieder), le Requiem de Verdi dirigé par Rostropovitch, ainsi que Les Noces de Figaro de Mozart en version concert. Le festival s'achèvera avec un concert de bienfaisance avec José Carreras, au bénéfice de la Fondation internationale José Carreras contre la leucémie.

**MENUHIN FESTIVAL GSTAAD AG,**  
Postfach 65, CH-3780 Gstaad.  
Tél. 0041 33 748 83 38.

Du 20 juillet au 1<sup>er</sup> septembre 2001.

## VERBIER

### Verbier Festival & Academy

Les plus grands noms du classique se donnent rendez-vous dans la station valaisanne : Martha Argerich, Evgeny Kissin, Barbara Hendricks, Stephen Kovacevich, James Levine, Gidon Kremer, Kent Nagano, Wolfgang Sawallisch...

**VERBIER FESTIVAL & ACADEMY,**  
rue Jean-Jacques-Rousseau 4, CH-1800 Vevey. Tél. 0041 21 925 90 60.  
Du 20 juillet au 5 août 2001.

## GENÈVE

### Ostia, port de la Rome antique

#### MUSÉE RATH

Place Neuve, CH-1204 Genève  
Jusqu'au 22 juillet 2001

Tous les jours sauf lundi, de 10 h à 17 h, le mercredi de 12 h à 21 h.



### Familles d'images : en visite chez Jean-Gabriel Eynard

#### MAISON TAVEL -

#### MUSÉE D'HISTOIRE URBAINE ET DE VIE QUOTIDIENNE GENEVOISE

Rue du Puits-Saint-Pierre 6, CH-1204 Genève.

Jusqu'au 26 août 2001

Tous les jours sauf lundi, de 10 h à 17 h.

### Rodo, un visionnaire entre Genève et Paris

#### MUSÉE D'ART ET D'HISTOIRE

2 rue Charles Galland, CH-1206 Genève.

Jusqu'au 5 août 2001

Tous les jours sauf lundi, de 10 h à 17 h.



### Les Tiepolo, peintres graveurs

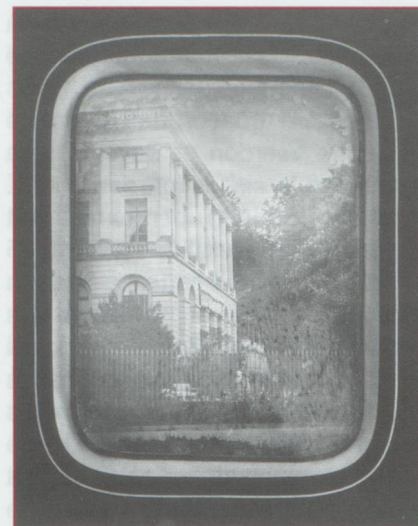
"Sortir au jour", Art égyptien de la Fondation Martin Bodmer

#### MUSÉE D'ART ET D'HISTOIRE

2 rue Charles Galland, CH-1206 Genève.

Jusqu'au 26 août 2001

Tous les jours sauf lundi de 10 h à 17 h.



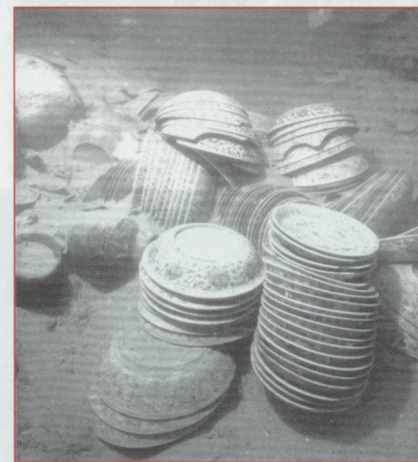
### "Trésor englouti" - Céramiques chinoises du XV<sup>e</sup> siècle provenant de la jonque Lena

#### COLLECTIONS BAUR

8 rue Munier-Romilly, CH-1206 Genève.

Jusqu'au 1<sup>er</sup> juillet 2001

Tous les jours sauf lundi de 14 h à 18 h.



## MARTIGNY

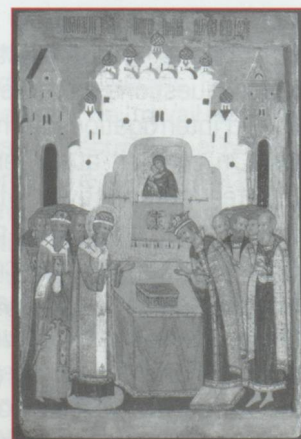
### Icônes russes - Les saints

#### FONDATION PIERRE GIANADDA

CH-1920 Martigny.

Jusqu'au 17 juin 2001

Tous les jours de 10 h à 18 h.







## NYON

### Paléo Festival 2001

Festival de toutes les musiques, Paléo accueille cette année notamment Henri Salvador, Ben Harper, Claude Nougaro, Vanessa Paradis...

Renseignements : Paléo Festival, Route de Saint-Cergue 312, Case postale 177, CH-1260 Nyon.

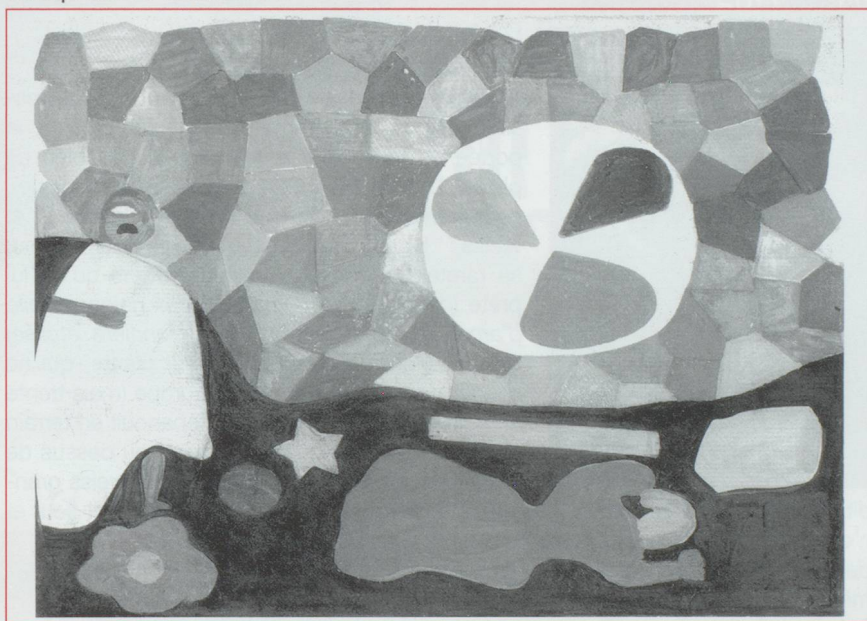
Tél. 0041 22 365 10 10.

Du 24 au 29 juillet 2001

## SAINT-GALL

### Ferdinand Gehr (1896-1996)

Jusqu'au 19 août 2001.



### Candice Breitz

Jusqu'au 17 juin 2001.

#### KUNSTVEREIN ST. GALL

Museumstrasse 32, CH-9000 Saint-Gall.

Du mardi au samedi de 10 h à 12 h et de 14 h à 17 h, dimanche de 10 h à 17 h.



## ZÜRICH

### "Queen Bees - Weibliche Machtzentren"

#### MUSEUM FÜR GESTALTUNG

Ausstellungsstrasse 60, CH-8005 Zurich.

Jusqu'au 1<sup>er</sup> juillet 2001

Du mardi au jeudi de 10 h à 20 h, du vendredi au dimanche de 11 h à 18 h.



## BÂLE

### Mois européen de la musique 2001



Un mois qui dure toute l'année avec des concerts consacrés à des compositeurs contemporains.

Renseignements : Europäischer Musikmonat Basel, Erlenstrasse 15, Postfach 525, CH-4021 Basel.

## LAUSANNE

### Leiko Ikemura - Les années



vendredi au dimanche de 11 h à 17 h.

#### lumière

#### MUSÉE CANTONAL DES BEAUX-ARTS

Palais de Rumine, Place de la Riponne 6, CH-1000 Lausanne.

Jusqu'au 24 juin 2001

Le mardi et mercredi de 11 h à 18 h, le jeudi de 11 h à 20 h, du

## ROSNAY (Indre)

### Robert Hainard gravures et sculptures



#### MAISON DU PARC NATUREL RÉGIONAL DE LA BRENNÉ

Le Bouchet, 36300 Rosnay.

Tél. 02 54 28 12 13.

Jusqu'au 5 juin 2001

Tous les jours de 9 h 30 à 18 h 30, le