

Zeitschrift: Le messenger suisse : revue des communautés suisses de langue française
Herausgeber: Le messenger suisse
Band: - (2000)
Heft: 134

Rubrik: Calendrier

Nutzungsbedingungen

Die ETH-Bibliothek ist die Anbieterin der digitalisierten Zeitschriften auf E-Periodica. Sie besitzt keine Urheberrechte an den Zeitschriften und ist nicht verantwortlich für deren Inhalte. Die Rechte liegen in der Regel bei den Herausgebern beziehungsweise den externen Rechteinhabern. Das Veröffentlichen von Bildern in Print- und Online-Publikationen sowie auf Social Media-Kanälen oder Webseiten ist nur mit vorheriger Genehmigung der Rechteinhaber erlaubt. [Mehr erfahren](#)

Conditions d'utilisation

L'ETH Library est le fournisseur des revues numérisées. Elle ne détient aucun droit d'auteur sur les revues et n'est pas responsable de leur contenu. En règle générale, les droits sont détenus par les éditeurs ou les détenteurs de droits externes. La reproduction d'images dans des publications imprimées ou en ligne ainsi que sur des canaux de médias sociaux ou des sites web n'est autorisée qu'avec l'accord préalable des détenteurs des droits. [En savoir plus](#)

Terms of use

The ETH Library is the provider of the digitised journals. It does not own any copyrights to the journals and is not responsible for their content. The rights usually lie with the publishers or the external rights holders. Publishing images in print and online publications, as well as on social media channels or websites, is only permitted with the prior consent of the rights holders. [Find out more](#)

Download PDF: 02.05.2026

ETH-Bibliothek Zürich, E-Periodica, <https://www.e-periodica.ch>

Calendrier

LAUSANNE

« Tour de France - le plus grand stade du monde »

Jusqu'au 18 février 2001.

« Cent photos pour un siècle de sport »

Du 12 octobre au 12 novembre.

« Art aborigène - jouvence millénaire »

64 chefs-d'œuvre de l'art aborigène australien, à l'occasion des jeux olympiques de Sydney. Jusqu'au 15 octobre.



MUSÉE OLYMPIQUE

1 quai d'Ouchy, CH-1001 Lausanne.
Du lundi au dimanche de 9 h à 18 h, le jeudi jusqu'à 20 h. Fermeture le lundi à partir du 1^{er} octobre.

Vojislav Jakic

Collection de l'art brut

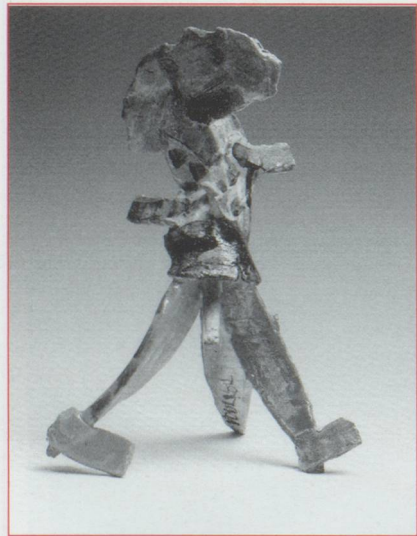
11 avenue des Bergières,
CH- 1004 Genève.

Jusqu'au 1^{er} octobre

Du mardi au dimanche de 11 h à 13 h et de 14 h à 18 h.

GENÈVE

« La libération de l'argile »



- Aux sources de la céramique contemporaine américaine

MUSÉE ARIANA

10 avenue de la Paix, CH- 1202 Genève.
Jusqu'au 16 octobre
Tous les jours, sauf le mardi, de 10 h à 17 h.

« Le beau style »



- gravures maniéristes de la collection Georg Baselitz (1520-1610)

CABINET DES ESTAMPES DU MUSÉE D'ART ET D'HISTOIRE

5 promenade du Pin, CH- 1204 Genève

Jusqu'au 22 octobre

Tous les jours sauf lundi, de 10 h à 17 h.

« Autoportraits / Dessins »

MUSÉE D'ART ET D'HISTOIRE

2 rue Charles Galland,
CH- 1206 Genève.

Jusqu'au 8 octobre

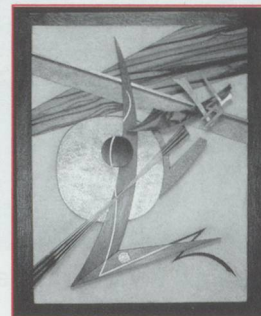
Tous les jours sauf lundi, de 10 h à 17 h.

LUGANO

« César Domela : la forme de l'équilibre »

MUSÉE CANTONAL D'ART

Via Canova 10, case postale 3084,
CH- 6900 Lugano.



CENTRE CULTUREL SUISSE

32 et 38 rue des Francs-Bourgeois, 75003 Paris. Tél. 01 42 71 44 50.

« Johannes Gachnang, un passeur engagé »

Johannes Gachnang, né à Zürich en 1939, est surtout connu, sur la scène européenne d'art contemporain, pour ses activités de commissaire d'exposition, critique d'art et d'éditeur. C'est son œuvre de graveur, une face plus confidentielle et secrète de sa personnalité, que cette exposition souhaite mettre en lumière, avec une approche plus succincte des autres domaines.

Du 16 septembre au 22 octobre

Tous les jours sauf lundi et mardi, de 14 h à 19 h.

Christian Poltéra, violoncelle

Karl-Andreas Kolly, piano

Œuvres de Bach, Dutilleux, Debussy, Martinu, Holliger, Piazzola.

Le dimanche 24 septembre à 19 h.

Réservation au 01 42 71 38 38. Participation aux frais : 30 FF / 20 FF.

Jacques Demierre, piano solo

Improvisations et compositions autour des poèmes de Guillevic.

Le dimanche 15 octobre à 17 h.

Réservation au 01 42 71 38 38. Participation aux frais : 30 FF / 20 FF.

