

**Zeitschrift:** Le messenger suisse : revue des communautés suisses de langue française  
**Herausgeber:** Le messenger suisse  
**Band:** - (2000)  
**Heft:** 132  
  
**Rubrik:** Calendrier

### **Nutzungsbedingungen**

Die ETH-Bibliothek ist die Anbieterin der digitalisierten Zeitschriften auf E-Periodica. Sie besitzt keine Urheberrechte an den Zeitschriften und ist nicht verantwortlich für deren Inhalte. Die Rechte liegen in der Regel bei den Herausgebern beziehungsweise den externen Rechteinhabern. Das Veröffentlichen von Bildern in Print- und Online-Publikationen sowie auf Social Media-Kanälen oder Webseiten ist nur mit vorheriger Genehmigung der Rechteinhaber erlaubt. [Mehr erfahren](#)

### **Conditions d'utilisation**

L'ETH Library est le fournisseur des revues numérisées. Elle ne détient aucun droit d'auteur sur les revues et n'est pas responsable de leur contenu. En règle générale, les droits sont détenus par les éditeurs ou les détenteurs de droits externes. La reproduction d'images dans des publications imprimées ou en ligne ainsi que sur des canaux de médias sociaux ou des sites web n'est autorisée qu'avec l'accord préalable des détenteurs des droits. [En savoir plus](#)

### **Terms of use**

The ETH Library is the provider of the digitised journals. It does not own any copyrights to the journals and is not responsible for their content. The rights usually lie with the publishers or the external rights holders. Publishing images in print and online publications, as well as on social media channels or websites, is only permitted with the prior consent of the rights holders. [Find out more](#)

**Download PDF:** 25.02.2026

**ETH-Bibliothek Zürich, E-Periodica, <https://www.e-periodica.ch>**

# Calendrier

## PARIS

**Richard Mueller**

« Au-dessus du lac Léman, vue vers la Suisse »

**GALERIE LA FERRONNERIE,**  
40, rue de la Folie-Méricourt, 75011 Paris.  
Tél. 01 48 06 50 84.  
Jusqu'au 12 juin.

« Portraits d'artistes » - Photographies de Sabine Weiss.

**GALERIE LEFOR OPENO,**  
29, rue Mazarine, 75006 Paris.  
Tél. 01 46 33 87 24.  
Jusqu'au 24 juin.

**Exposition Marianne Werefkin (1860-1938).**

La Fondation Werefkin, abritée par le Musée cantonal d'art moderne d'Ascona, a prêté la majorité des œuvres présentées.

**MUSÉE-GALERIE DE LA SEITA,**  
12 rue Surcouf, 75007 Paris.  
Tél. 01 45 56 60 18.  
Jusqu'au 25 juin.

## VILLEURBANNE

« PHOTOgravure, la photo comme estampe ? »

Participation des Suisses Frédéric Boissonnas, Balthasar Burkhard, Pierre Keller, Urs Luethi, Laurent Cochet, Gerald Minkoff, Muriel Olsen, Pietro Sarto, Nicolas Savary.

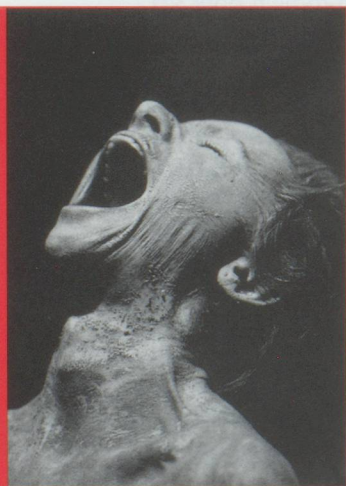
**URDLA CENTRE INTERNATIONAL DE L'ESTAMPE,**  
207 rue Francis-de-Pressensé, Villeurbanne.  
Tél. 04 72 65 33 34.

## UZÈS

**V<sup>e</sup> Festival de la Nouvelle danse**

Avec la contribution suisse de Thomas Hauert, Katharina Vogel et du Ballet du Grand Théâtre de Genève.

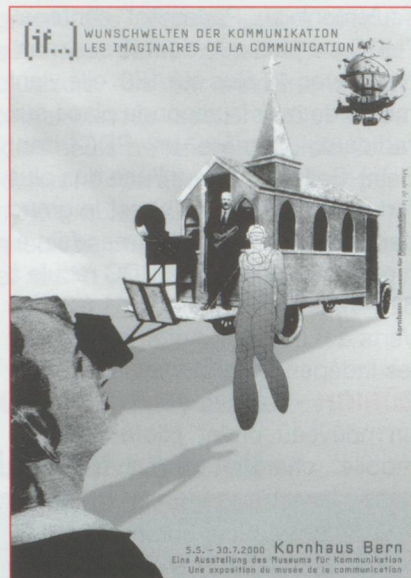
**CENTRE DE DÉVELOPPEMENT CHORÉGRAPHIQUE**  
11 place aux Herbes,  
30700 Uzès.  
Tél. 04 66 22 51 51.  
Du 16 au 24 juin.



## BERNE

**If... Les imaginaires de la communication.**

**KORNHAUS BERN**  
Kornhausplatz 18, 3000 Bern  
Jusqu'au 30 juillet  
Du mardi au vendredi de 10 h à 19 h,  
samedi et dimanche de 10 h à 17 h.



## GENÈVE

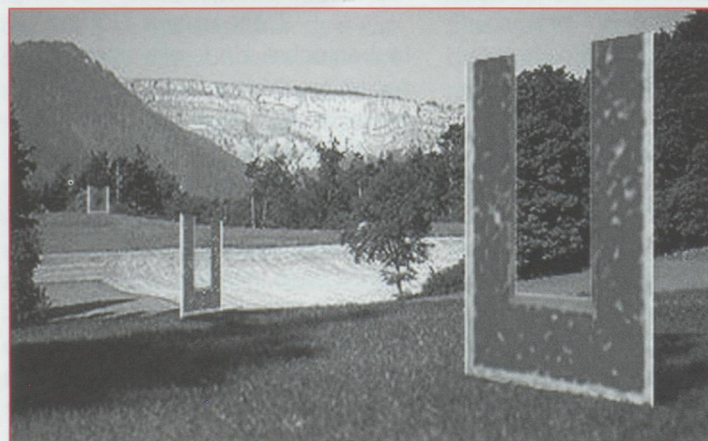
« Le monde et son double » - Trésors du Musée d'ethnographie de Genève.

**MUSÉE RATH**  
Place Neuve, 1204 Genève.  
Jusqu'au 23 juillet  
Du mardi au dimanche de 10 h à 17 h, le mercredi de 12 h à 21 h.

**Waldemar Deonna -**

Un archéologue derrière l'objectif de 1903 à 1939.

**MUSÉE D'ART ET D'HISTOIRE**  
Rue Charles Galland 2, 1206 Genève.  
Jusqu'au 27 août  
Du mardi au dimanche de 10 h à 17 h.



## LAUSANNE

**Modes et tableaux**

Œuvres de la collection et costumes de 1700 aux années folles.

**MUSÉE CANTONAL DES BEAUX-ARTS**  
Palais de la Rumine,  
Place de la Riponne 6,  
CH 1000 Lausanne 17.  
Jusqu'au 25 juin  
Mardi et mercredi de 11 h à 18 h,  
jeudi de 11 h à 20 h,  
du vendredi au dimanche de 11 h à 17 h.



**Eugène Boudin - À l'aube de l'impressionnisme.**

**FONDATION DE L'HERMITAGE**  
Route du Signal 2, CH 1000 Lausanne 8.  
Du 7 juillet au 15 octobre  
Du mardi au dimanche de 10 h à 18 h,  
le jeudi jusqu'à 21 h et les lundis fériés de 10 h à 18 h.

## BELLINZONE

« 1500-2000 : Bellinzona-CH »  
Exposition pour célébrer les 500 ans d'appartenance de la ville à la Confédération.

**CASTELLO DI SASSO CORBARO**  
Jusqu'au 29 octobre  
Du mardi au dimanche de 10 h à 18 h.

## MÔTIERS

**Jérôme Liniger**

Installation de peintures en plein air. Peintures « passages » posées en plein air du village au château, offrant au spectateur un regard coloriste sur le monde qui l'entoure. Une manière d'appréhender la peinture simplement, où la forme serre le regard et le temps.

**GALERIE DU CHÂTEAU,**  
2112 Môtiers.  
Du 18 juin au 30 août 2000  
du mercredi au samedi de 10 h à 20 h,  
dimanche de 10 h à 18 h.  
Performance picturale le 17 juin à 19 h au château.