

Zeitschrift: Le messenger suisse : revue des communautés suisses de langue française
Herausgeber: Le messenger suisse
Band: - (2000)
Heft: 132

Artikel: Visites en quatrième vitesse
Autor: Pierquet, Alexandre
DOI: <https://doi.org/10.5169/seals-847620>

Nutzungsbedingungen

Die ETH-Bibliothek ist die Anbieterin der digitalisierten Zeitschriften auf E-Periodica. Sie besitzt keine Urheberrechte an den Zeitschriften und ist nicht verantwortlich für deren Inhalte. Die Rechte liegen in der Regel bei den Herausgebern beziehungsweise den externen Rechteinhabern. Das Veröffentlichen von Bildern in Print- und Online-Publikationen sowie auf Social Media-Kanälen oder Webseiten ist nur mit vorheriger Genehmigung der Rechteinhaber erlaubt. [Mehr erfahren](#)

Conditions d'utilisation

L'ETH Library est le fournisseur des revues numérisées. Elle ne détient aucun droit d'auteur sur les revues et n'est pas responsable de leur contenu. En règle générale, les droits sont détenus par les éditeurs ou les détenteurs de droits externes. La reproduction d'images dans des publications imprimées ou en ligne ainsi que sur des canaux de médias sociaux ou des sites web n'est autorisée qu'avec l'accord préalable des détenteurs des droits. [En savoir plus](#)

Terms of use

The ETH Library is the provider of the digitised journals. It does not own any copyrights to the journals and is not responsible for their content. The rights usually lie with the publishers or the external rights holders. Publishing images in print and online publications, as well as on social media channels or websites, is only permitted with the prior consent of the rights holders. [Find out more](#)

Download PDF: 02.05.2026

ETH-Bibliothek Zürich, E-Periodica, <https://www.e-periodica.ch>

Visites en quatrième vitesse



Participant au Vintage Monthéry Laliq, cette MG type K3 de 1934.

Pic Pic, Hispano - Suiza, Martini, Moser, Zedel, Egg, Tribelhorn, Turicum, Dumon...
Que de noms mythiques, pour les passionnés de l'automobile, mais aussi que d'histoires passionnantes.
À l'approche des vacances nous vous proposons un tour de la Suisse en 12 musées.

Alexandre Pierquet

Voilà quelques heures que vous roulez, parmi les véhicules aseptisés. Si vous n'y tenez plus, avant de traverser la frontière, une halte s'impose à Mulhouse.

MUSÉE NATIONAL DE L'AUTOMOBILE - COLLECTION SCHLUMPF

192, av. de Colmar 68100 Mulhouse. Ouvert tous les jours de 9 heures à 18 heures sauf les mardis - entrée 60 F - restaurant - aire de jeux. Tél. 03 89 33 23 23.

Le musée, doté d'une collection de Bugatti unique au monde, fait peau neuve, avec pour ambition d'être le musée du troisième millénaire.

Il aura fallu un investissement de dix mois de travaux et 20 millions de francs, pour que le nouveau musée de Mulhouse puisse proposer la technologie au service de l'histoire, tout un programme : piloter une F1 avec un simulateur de conduite, se faire photographier (en tenue d'époque) au volant d'une Renault Torpedo, démarrer une HP 5 à la manivelle ou faire un tonneau avec une 205... Clou de la visite, l'espace compétition vous réserve une ligne de départ de grand prix avec ambiance sonore et olfactive !

En route, pour la Suisse où les pionniers de l'automobile, nous attendent; pour faire et défaire leur histoire, il a fallu mélanger des aventuriers et des génies, qui ont conçu, dessiné, construit, piloté, et vendu des machines qui sont aujourd'hui des ancêtres et des œuvres d'art.

LE CONSERVATOIRE DE L'AUTOMOBILE

2074 Marin-Épagnier. Tél. 038 33 66 01. visite sur demande.

Une collection exclusivement de véhicules d'origine suisse d'avant 1930, où sont exposés des Martini,

Moser, Zedel, Egg, Tribelhorn, Turicum, Dumon. Situé à Neuchâtel, non loin des fameuses usines Martini.

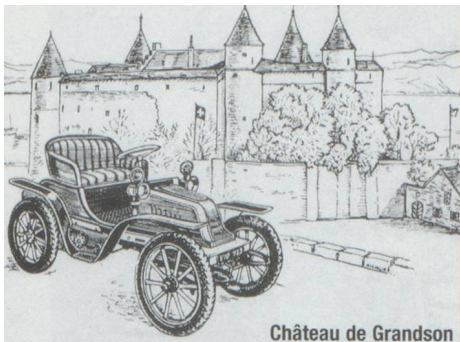
FONDATION DU CHÂTEAU

DE GRANDSON (canton de Vaud)
1422 Grandson. Tél. 024 445 29 26. Ouvert tous les jours du 1^{er} mars au 31 octobre de 9 heures à 18 heures - entrée FS 8, 50

Une collection pour partie appartenant à la fondation et habilement complétée par des collections privées. Au sein du château du XI^e vous découvrirez 21 voitures dont



Ferrari en situation - Collection Schlumpf



Château de Grandson

la Rolls-Royce Phantom I de 1927 de Greta Garbo, la Voisin C7 limousine Lecorbusier, ayant eu comme propriétaire Maurice Chevalier.

MONTEVERDI COLLECTION

Oberwilerstrasse 20,
4102 Binnengen - Basel.

Tél. 061 421 45 45.

Ouvert pour les groupes sur rendez-vous

80 voitures de sport et de course dont bien sûr plusieurs Monteverdi, et surprise 11 000 miniatures.

MOTORRAD MUSEUM HILTI

Kirchstrasse 43, 9202 Gossau
(canton de Saint-Gall).

Tél. 071 85 16 56.

Ouvert samedi de 11 heures à 16 heures et dimanche de 12 heures à 16 heures.- entrée FS 5, 50

Motos anglaises se mélangent avec plus de 60 marques automobiles différentes en plus d'une très belle collection de marques suisses.

MUSÉE DE L'AUTOMOBILE DE LA FONDATION GIANADDA

59, rue du Forum 1920 Martigny
(Canton du Valais).

Tél. : 027 722 39 78.

Ouvert tous les jours de février à juin de 10 heures à 18 heures - de juin à octobre de 9 heures à 19 heures - entrée : 12 FS.

Tous les véhicules exposés ont une histoire et le rêve ne s'arrête pas là, tous sont en état de fonctionnement ! 50 automobiles dont la Delaunay - Belleville du Tsar Nicolas II, complètent une remarquable exposition de Pic Pic, Sigma, Martini, Turicum, et Fischer.

Bibliographie :

Déjà paru dans votre magazine préféré : le *Messenger Suisse* n° 91 (votre commande à nous adresser : FSP, 41 av George V, 75008 Paris.)



Expositions, rallyes, concours d'élégance, manifestations d'anciennes..., nos compatriotes sont partout présents.

Calendrier à venir

• Le 10 juin :

Sion - Tour du Valais « Oldtimer ».

Et aussi du 10 au 12 juin :

Contrexéville - le Rallye franco-suisse.

• 4-5-6 août : Mulhouse - grande parade automobile.

• 24 et 25 juin :

Autodrome de Monthéry - Grand prix de l'âge d'or.

• Du 8 au 10 septembre : la Chaux-de-Fonds - Louis Chevrolet Event

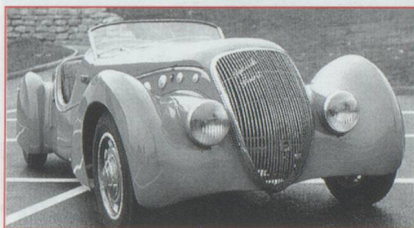
MUSÉE DE L'AUTOMOBILE DE MURIAUX

Collection Claude Frésard

2338 Muriaux / Saignelégier.

Tél. 032 951 10 40.

Ouvert d'avril à octobre de 10 heures à 12 heures et de 13 heures 30 à 18 heures. Entrée FS 8.



Le thème est celui de la voiture de sport : coupés, roadsters et cabriolets. Une cinquantaine de pièces dont la Ferrari 275 GTB de l'acteur Clint Eastwood côtoient des Talbot et des Delahaye carrossées par des Suisses.

MUSÉE INTERNATIONAL DE L'AUTOMOBILE DE GENÈVE

Voie des Traz 40, 1218 Le Grand Saconnex.

Tél. 022 788 84 84.

Ouvert du mardi au dimanche de 10 heures à 18 heures - Entrée FS 12. 400 véhicules de toutes époques et toutes marques confondues.

MUSÉE JEAN TUA DE L'AUTOMOBILE ET DE LA MOTO

rue des Bains 28/30 - 1200 Genève.
Tél. 0321 36 37.

Ouvert tjl sauf lundi et mardi de 14 h à 18 h - Entrée FS 1!

140 pièces toutes d'avant guerre en état d'origine.

Lexique

Ancêtre : véhicule construit avant 1919.

Vintage : véhicule construit entre 1919 et 1930.



MUSÉE SUISSE DES TRANSPORTS

Lidostrasse 5 - 6000 Lucerne.

Tél. 041 370 44 44.

Le plus grand et le plus diversifié d'Europe, où tous les genres sont exposés : terrestres, maritimes, aériens, astronomiques, sans oublier la poste, le tourisme, le tout complété par un swissorama.

OLDTIMER GALERIE TOFFEN

(canton de Berne)

Gübestrasse 1, 3125 Toffen.

Ouvert du mardi au dimanche de 10 h à 18 h - Entrée FS 6.

2 000 m² et 150 véhicules anciens destinés à la vente.

CONSERVATOIRE DU PATRIMOINE

AUTOMOBILE SUISSE

CP 2 - 2074 Marin.

Visite sur demande écrite de 30 véhicules de 1895 à 1955.

Un musée vivant pour un voyage dans le temps

Pour nos lecteurs suisses qui viennent nous rendre visite, allez donc en famille découvrir « des automobiles et des hommes ».

Six périodes de l'histoire automobile y sont représentées par des décors mettant en situation des scènes remplies de souvenirs. Mais aussi des vitrines thématiques racontent grâce à des accessoires, des automates et un holorama, aux grands enfants que nous sommes, l'automobile dans son contexte historique et socio-culturel.

Le Musée de l'automobile

La Défense 7

1 Place du Dôme

92 Paris-La Défense

Ouvert tjl de 12 h 15 à 19 h 30.

