

Zeitschrift: Le messenger suisse : revue des communautés suisses de langue française
Herausgeber: Le messenger suisse
Band: - (1999)
Heft: 126

Rubrik: Calendrier

Nutzungsbedingungen

Die ETH-Bibliothek ist die Anbieterin der digitalisierten Zeitschriften auf E-Periodica. Sie besitzt keine Urheberrechte an den Zeitschriften und ist nicht verantwortlich für deren Inhalte. Die Rechte liegen in der Regel bei den Herausgebern beziehungsweise den externen Rechteinhabern. Das Veröffentlichen von Bildern in Print- und Online-Publikationen sowie auf Social Media-Kanälen oder Webseiten ist nur mit vorheriger Genehmigung der Rechteinhaber erlaubt. [Mehr erfahren](#)

Conditions d'utilisation

L'ETH Library est le fournisseur des revues numérisées. Elle ne détient aucun droit d'auteur sur les revues et n'est pas responsable de leur contenu. En règle générale, les droits sont détenus par les éditeurs ou les détenteurs de droits externes. La reproduction d'images dans des publications imprimées ou en ligne ainsi que sur des canaux de médias sociaux ou des sites web n'est autorisée qu'avec l'accord préalable des détenteurs des droits. [En savoir plus](#)

Terms of use

The ETH Library is the provider of the digitised journals. It does not own any copyrights to the journals and is not responsible for their content. The rights usually lie with the publishers or the external rights holders. Publishing images in print and online publications, as well as on social media channels or websites, is only permitted with the prior consent of the rights holders. [Find out more](#)

Download PDF: 12.01.2026

ETH-Bibliothek Zürich, E-Periodica, <https://www.e-periodica.ch>

Calendrier

PARIS

Souvenirs moscovites

MUSÉE GALLIERA-MUSÉE DE LA MODE DE LA VILLE DE PARIS,

10 avenue Pierre 1er de Serbie, 75008 Paris.

Jusqu'au 13 février 2000.



Comics Park

Préhistoires de bande dessinée

MUSÉUM D'HISTOIRE NATURELLE, GALERIE D'ANATOMIE COMPARÉE ET DE PALÉONTOLOGIE

Jardin des Plantes, 2 rue Buffon, 75005 Paris

Jusqu'au 27 mars 2000

Tous les jours sauf mardi, de 10 h à 17 h.

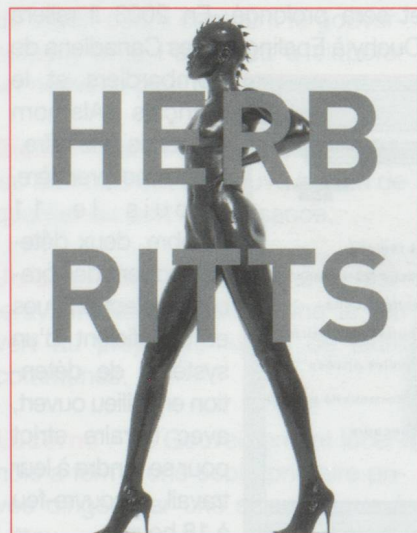
Herb Ritts

Fondation Cartier pour l'art contemporain

261 boulevard Raspail, 75014 Paris.
Tél. 01 42 18 56 50.

Du 11 décembre au 12 mars 2000

Tous les jours sauf lundi, de 12 h à 20 h.



Eugène Atget

Itinéraires parisiens

Berenice Abott

Changing New York, une ville en mouvement, 1935-1939

MUSÉE CARNAVALET - HISTOIRE DE PARIS

23 rue de Sévigné, 75003 Paris.

Jusqu'au 16 janvier 2000

Tous les jours sauf lundi et jours fériés, de 10 h à 17 h 40.

Sarah Sze

Fondation Cartier pour l'art contemporain

216 bd Raspail, 75014 Paris.

Tél. 01 42 18 56 50.

Du 11 décembre au 12 mars 2000

Tous les jours sauf lundi, de 12 h à 20 h.

GENÈVE



L'art de Zhu Qizhan

Collections Baur

8 rue Munier-Romilly, 1206 Genève.

Tél. 022 346 17 29.

Jusqu'au 13 février 2000

Tous les jours sauf lundi, de 14 h à 18 h.

Paul Delvaux

PETIT PALAIS - MUSÉE D'ART MODERNE

Terrasse Saint-Victor, 1206 Genève.

Tél. 022 346 14 33

Jusqu'au 13 février 2000

Satoru Hoshino

Céramique

Reincarnate :

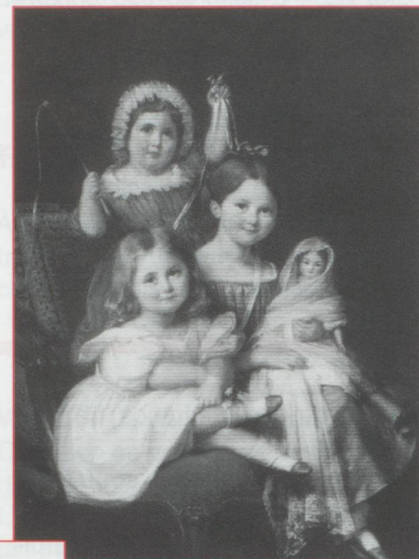
pre-copernican mud II

MUSÉE ARIANA

10 avenue de la Paix

Jusqu'au 31 janvier 2000

Tous les jours sauf mardi, de 10 h à 17 h.



Trousseau d'enfants

Mode enfantine du XIX^e au début du XX^e

MAISON TAVEL, MUSÉE D'HISTOIRE URBAINE ET DE VIE QUOTIDIENNE GENEVOISE

6 rue du Puits-Saint-Pierre

Jusqu'au 24 septembre 2000

Tous les jours sauf lundi, de 10 h à 17 h.

VEVEY

André Évrard

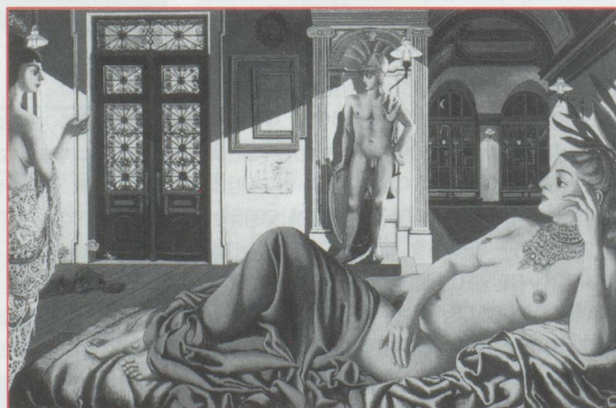
Gravures, lithographies, aquarelles, dessins

MUSÉE JENISCH

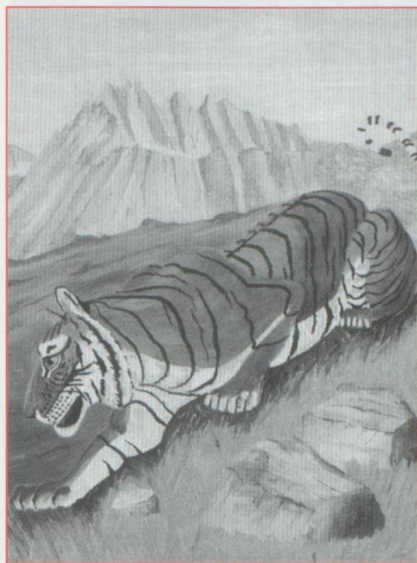
2 avenue de la Gare

Jusqu'au 16 janvier

Du mardi au dimanche de 14 h à 17 h 30.



SAINT-GALL



Der Tiger vom Säntis

Naïfs inconnus de la collection Hansruedi et Erika Meier-Kolbe

MUSEUM IM LAGERHAUS

Davidstrasse 44

Jusqu'au 30 janvier 2000

Tous les jours sauf lundi, 24 décembre et 1^{er} janvier, de 14 h à 17 h.

ENDGAMES

Essays zur Kunst des Jahrhundertpassagen

KUNSTMUSEUM

Museumstrasse 32

Jusqu'au 20 février 2000

Du mardi au samedi de 10 h à 12 h et de 14 h à 17 h, le dimanche de 10 h à 17 h, fermeture les 24, 25, 31 décembre et 1^{er} janvier.

LAUSANNE

Juva

Collection de l'art brut

11 avenue des Bergières

Du 20 janvier au 14 mai 2000.

PONT-À-MARCQ

Festirail 2000

Salon international du chemin de fer

SALLE DES SPORTS,

rue de la gare, 59710 Pont-à-Marcq

Renseignements au

03 20 93 13 87.

29 et 30 janvier 2000.

CHARTRES

Lumières en éclat

Art et espace de lumière

du XXI^e siècle

CENTRE INTERNATIONAL DU VITRAIL,

5 rue du Cardinal Pie, 28000 Chartres

Jusqu'au 23 septembre 2000

Du lundi au vendredi de 9 h 30 à 12 h 30 et de 13 h 30 à 18 h, les samedi et dimanche de 10 h à 12 h 30 et de 14 h 30 à 18 h.

DIJON

Sous le signe de l'œillet

Important retable suisse de la fin de XV^e siècle et autres œuvres du Maître à l'œillet

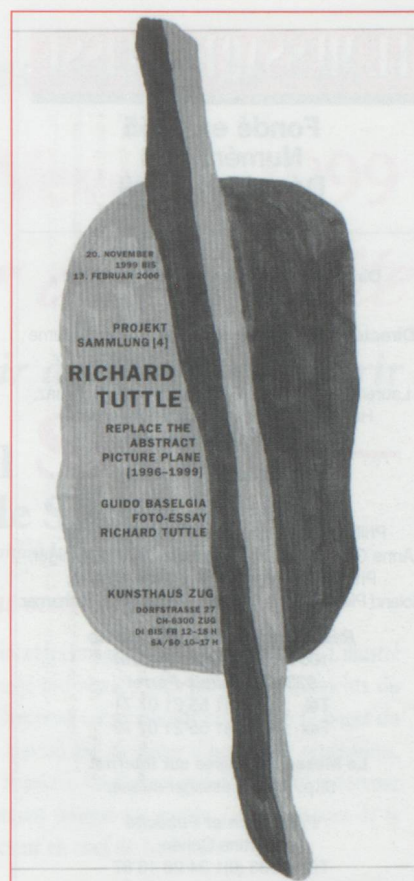
MUSÉE DES BEAUX-ARTS

Palais des Etats de Bourgogne

21000 Dijon

Du 18 décembre au 28 février 2000

Tous les jours sauf mardi, de 10 h à 12 h et de 14 h à 18 h.



ZOUG

Richard Tuttle

Replace the abstract picture plane (1996-1999)

KUNSTHAUS

Dorfstrasse 27

Jusqu'au 13 février 2000

Du mardi au vendredi de 12 h à 18 h, le samedi et dimanche de 10 h à 17 h.

RUEIL-MALMAISON

Le Musée franco-suisse ouvre ses portes

La Garde suisse a enfin son musée. Rassemblant une multitude de documents et d'objets sur ces soldats suisses au service du roi de France (voir article dans le *Messenger* n° 124), le Musée franco-suisse de Rueil-Malmaison a été inauguré le 9 novembre, en présence notamment de l'ambassadeur de Suisse en France, Bénédicte de Tschanner, de Jacques Baumel, député-maire de la ville, et de Liliane Kalenitchenko, conservateur du Musée. Étaient également de la fête une descendante d'un garde suisse de Rueil ainsi que le vice-syndic de Fribourg, ville jumelée avec le Musée.

MUSÉE FRANCO-SUISSE DE RUEIL-MALMAISON,

5, place du Général Leclerc, 92500 Rueil-Malmaison. • Ouvert tous les jours, de 14 h 30 à 18 h.



Monsieur Bénédicte de Tschanner, Ambassadeur de Suisse en France et Monsieur Jacques Baumel, député-maire de Rueil-Malmaison