

Zeitschrift: Le messenger suisse : revue des communautés suisses de langue française
Herausgeber: Le messenger suisse
Band: - (1998)
Heft: 105-106

Rubrik: Calendrier

Nutzungsbedingungen

Die ETH-Bibliothek ist die Anbieterin der digitalisierten Zeitschriften auf E-Periodica. Sie besitzt keine Urheberrechte an den Zeitschriften und ist nicht verantwortlich für deren Inhalte. Die Rechte liegen in der Regel bei den Herausgebern beziehungsweise den externen Rechteinhabern. Das Veröffentlichen von Bildern in Print- und Online-Publikationen sowie auf Social Media-Kanälen oder Webseiten ist nur mit vorheriger Genehmigung der Rechteinhaber erlaubt. [Mehr erfahren](#)

Conditions d'utilisation

L'ETH Library est le fournisseur des revues numérisées. Elle ne détient aucun droit d'auteur sur les revues et n'est pas responsable de leur contenu. En règle générale, les droits sont détenus par les éditeurs ou les détenteurs de droits externes. La reproduction d'images dans des publications imprimées ou en ligne ainsi que sur des canaux de médias sociaux ou des sites web n'est autorisée qu'avec l'accord préalable des détenteurs des droits. [En savoir plus](#)

Terms of use

The ETH Library is the provider of the digitised journals. It does not own any copyrights to the journals and is not responsible for their content. The rights usually lie with the publishers or the external rights holders. Publishing images in print and online publications, as well as on social media channels or websites, is only permitted with the prior consent of the rights holders. [Find out more](#)

Download PDF: 25.02.2026

ETH-Bibliothek Zürich, E-Periodica, <https://www.e-periodica.ch>

Calendrier

PARIS

Ardele ou la Marguerite de Jean Anouilh,
avec Bernard Haller

■ **THÉÂTRE DE L'ATELIER**

Place Charles Dullin
Locations : 01 46 06 19 24

Pipe de terre et pipe de porcelaine, de Madeleine Lamouille

avec Juliette Brac. Mise en scène de Geneviève Pasquier

■ **CENTRE CULTUREL SUISSE**

38, rue des Francs-Bourgeois
• Du 18 février au 14 mars
à 20h30 relâche le dimanche
Réservations : 01 42 71 38 38

AARAU

Chefs-d'oeuvre de la collection du musée

■ **AARGAUER KUNSTHAUS**

Aargauerplatz
• Jusqu'au 22 mars
du mardi au dimanche de 10h à 17h, le jeudi jusqu'à 20h.

BÂLE

Bâle 1798 : Vive la République Helvétique

■ **MUSÉE DES CULTURES**

Augustinergasse 2
• Jusqu'au 31 mai
du mardi au dimanche de 10h à 17h, le mercredi jusqu'à 21h.

Mario Botta et le Musée Jean Tinguely

■ **MUSÉE JEAN TINGUELY**

Solitude-Park, Grenzacherstrasse
• Jusqu'au 19 avril
du mercredi au dimanche de 11h à 19h.

Check in ! Un voyage au Museum für Gegenwartskunst

■ **MUSEUM FÜR GEGENWARTSKUNST**

St Alban-Rheinweg 60
• Jusqu'au 8 mars
du mardi au dimanche de 11h à 17h.

BIENNE

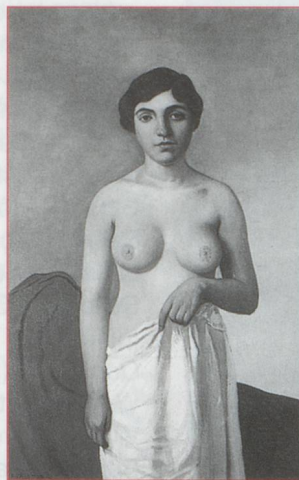
Errare humanum est, bévues et ratés antiques.

■ **MUSÉE SCHWAB**
50, faubourg du Lac

PARIS

Palette de femmes

Le Musée Maillol présente encore pour un mois et en première mondiale une exposition thématique des nus expressifs de Félix Vallotton: 40 huiles et autant de gravures, allégories ou portraits de femmes, dont de nombreux inédits provenant de collections particulières. Vallotton, le plus



pères Nabis Bonnard et Vuillard, la belle inquiétude symboliste. Le corps féminin s'y prolonge par le regard, bousculant sans violence tous les académismes. Peinture d'un érotisme discret, maîtrisé, sans feintes.

Jeune fille debout, 1911.

insaisissable des Nabis, s'y montre grand interprète de la chair. Triste, hélas, disait le poète. Mais, ici, pétrie de ses influences - la sobriété de la gravure japonaise, la palette sereine de ses com-

Les Nus de Vallotton

■ **MUSÉE MAILLOL**

61, rue de Grenelle
• Jusqu'au 10 mars
tous les jours sauf mardi de 11h à 18h.
Vente des tickets jusqu'à 17h15.

• Jusqu'au 22 février
du mardi au dimanche de 10h à 12h et de 14h à 17h.

DAVOS

Karl Schmidt-Rottluff, rétrospective

■ **MUSÉE KIRCHNER**

Kirchnerplatz
• Jusqu'au 19 avril
du mardi au dimanche de 14h à 18h.

FRIBOURG

Îcônes grecques

■ **MUSÉE D'ART ET D'HISTOIRE**

12, rue de Morat
• Jusqu'au 22 février
du mardi au dimanche de 10h à 17h, le jeudi aussi de 20h à 22h.

GENÈVE

Théâtres d'Orient :

masques, marionnettes, ombres, costumes

■ **MUSÉE D'ETHNOGRAPHIE**

65-67 bld Carl-Vogt
• Jusqu'au 13 avril
du mardi au dimanche de 10h à 17h.

Les expressionnistes allemands, de Kirchner à Kandinsky

■ **MUSÉE D'ART MODERNE**

Terrasse Saint-Victor
• Jusqu'au 1^{er} mars
du lundi au vendredi de 10h à 18h, les samedi et dimanche de 10h à 17h.

Céramiques japonaises Satsuma

■ **COLLECTIONS BAUR**

8, rue Munier-Romilly
• Jusqu'en automne 98
du mardi au dimanche de 14h à 18h

En attendant le prince charmant, l'éducation des jeunes filles à Genève de 1740 à 1970

■ **ANNEXE DE CONCHES DU MUSÉE D'ETHNOGRAPHIE**

7, chemin Calandrini
• Jusqu'au 19 avril
tous les jours sauf lundi de 10h à 17h

LA TOUR-DE-PEILZ

Dés, damiers, cartes, consoles : l'art et la manière

■ **MUSÉE SUISSE DU JEU**

Château
• Jusqu'au printemps 98
du mardi au dimanche de 14h à 18h

LAUSANNE

Sur les traces de Seurat

FONDATION DE L'HERMITAGE

2, route du Signal

• Jusqu'au 1^{er} juin

du mardi au dimanche de 10h à 18h

Liberté Egalité : vivre la révolution en pays de Vaud

■ **MUSÉE HISTORIQUE DE LAUSANNE**

4, place de la Cathédrale

• Jusqu'au 23 août

du mardi au dimanche de 11h à 18h, le jeudi jusqu'à 20h.

MARTIGNY

Diego Rivera et Frida Kahlo

■ **FONDATION PIERRE GIANADDA**

rue du Forum

• Jusqu'au 1^{er} juin

tous les jours de 10h à 18h

NYON

Descendre le Rhône 1925-1995

MUSÉE DU LÉMAN

8, quai Louis Bonnard

jusqu'au 19 avril

du mardi au dimanche de 14h à 17h

SAINT GALL

Broderies en couleur de Zagreb à Istanbul

■ **MUSÉE DES TEXTILES**

Vadianstrasse 2

• Jusqu'à fin février 98

du lundi au vendredi de 10h à 12h et de 14h à 17h

SION

Exposition du cinquante-naire

■ **MUSÉE CANTONAL DES BEAUX-ARTS**

15, place de la Majorie

• Jusqu'au 17 mai

du mardi au dimanche de 10h à 12h et de 14h à 18h

VEVEY

Serge Borner, danse et photographie

■ **MUSÉE SUISSE DE L'APPAREIL PHOTOGRAPHIQUE**

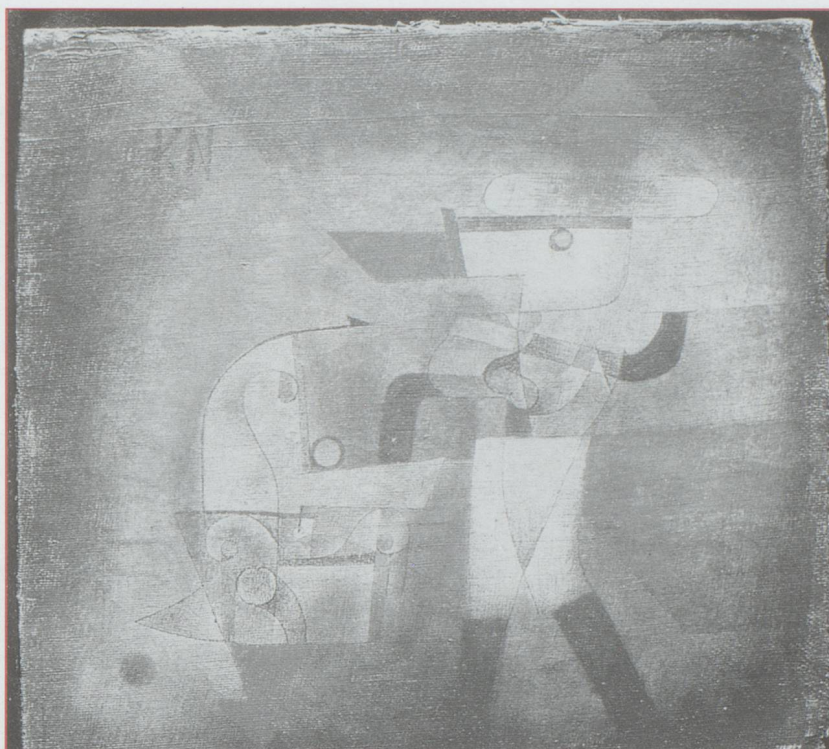
6, ruelle des Anciens-Fossés

• Jusqu'au 22 mars

du mardi au dimanche de 10h30 à 12h et de 14h à 17h30.

BERNE

Quatre rois bleus



KN der Schmied. Paul Klee, 1922.

Bleu comme Lyonel Feininger, Alexej von Jawlensky, Wassily Kandinsky et Paul Klee. Ce carré d'as de l'art du XX^{ème} siècle n'aurait jamais existé sans la volonté d'une femme : c'est une jeune allemande, Galka Scheyer, amateur d'art passionnée, qui les réunis à Weimar en 1924. Le Musée des Beaux-Arts de Berne s'est intéressé aux correspondances artistiques des quatre peintres et de leur égérie (ils se sont échangés plusieurs douzaines de toiles dans les années 20 et 30) depuis leur rencontre à

Munich avant la Première Guerre mondiale. L'autre volet de l'exposition évoque les artistes émigrés à Hollywood de 1933, date à laquelle Klee et Kandinsky fuiront l'Allemagne nazie, à 1945, date de la mort de Galka Scheyer. L'occasion de croiser quelques uns des plus brillants esprits du siècle - Stravinsky et le jeune John Cage, les frères Mann, Bertold Brecht, Fritz Lang et Alfred Hitchcock, Marcel Duchamp, Chaplin, Marlene Dietrich ou Greta Garbo.

WINTERTHOUR

La nostalgie du paradis

■ **VILLA FLORA**

Tösstalstrasse 42

• Jusqu'au printemps

du mardi au samedi de 15h à 17h, le dimanche de 11h à 15h.

ZÜRICH

Naxi : objets, mythes, pictogrammes

■ **MUSÉE D'ETHNOGRAPHIE DE**

L'UNIVERSITÉ DE ZÜRICH

Pelikanstrasse 40

• Jusqu'au 3 mai

du mardi au vendredi de 10h à 13h et de 14h à 17h, le samedi de 14h à 17h, le dimanche de 11h à 17h.

BERNE

The Blue Four, Feininger, Jawlensky, Kandinsky, Klee dans le Nouveau Monde

■ **MUSÉE DES BEAUX-ARTS**

• Du 5 décembre au 1^{er} mars

du mercredi au dimanche de 10h à 17h, le mardi de 10h à 21h.