

Zeitschrift: Le messenger suisse : revue des communautés suisses de langue française
Herausgeber: Le messenger suisse
Band: - (1996)
Heft: 87

Rubrik: Calendrier

Nutzungsbedingungen

Die ETH-Bibliothek ist die Anbieterin der digitalisierten Zeitschriften auf E-Periodica. Sie besitzt keine Urheberrechte an den Zeitschriften und ist nicht verantwortlich für deren Inhalte. Die Rechte liegen in der Regel bei den Herausgebern beziehungsweise den externen Rechteinhabern. Das Veröffentlichen von Bildern in Print- und Online-Publikationen sowie auf Social Media-Kanälen oder Webseiten ist nur mit vorheriger Genehmigung der Rechteinhaber erlaubt. [Mehr erfahren](#)

Conditions d'utilisation

L'ETH Library est le fournisseur des revues numérisées. Elle ne détient aucun droit d'auteur sur les revues et n'est pas responsable de leur contenu. En règle générale, les droits sont détenus par les éditeurs ou les détenteurs de droits externes. La reproduction d'images dans des publications imprimées ou en ligne ainsi que sur des canaux de médias sociaux ou des sites web n'est autorisée qu'avec l'accord préalable des détenteurs des droits. [En savoir plus](#)

Terms of use

The ETH Library is the provider of the digitised journals. It does not own any copyrights to the journals and is not responsible for their content. The rights usually lie with the publishers or the external rights holders. Publishing images in print and online publications, as well as on social media channels or websites, is only permitted with the prior consent of the rights holders. [Find out more](#)

Download PDF: 02.05.2026

ETH-Bibliothek Zürich, E-Periodica, <https://www.e-periodica.ch>

Calendrier

Paris

Musée Carnavalet

➤ 23, rue de Sévigné

Georg Aerni, façades parisiennes, photographies contemporaines et gravures d'époque. Jusqu'au 29 septembre.

Comédie Française

➤ Place Colette

La Danse de Mort, d'August Strinberg, mise en scène de Matthias Langhoff, avec Gilles Privat. Tél. : (1) 40 15 00 15.

Martigny

Fondation Gianadda

➤ Rue du Forum

Edouard Manet. Jusqu'au 11 novembre, tous les jours de 9h à 19h.

Lausanne

Musée des Beaux-Arts

➤ Place de la Riponne 6

Aristide Maillol, sculptures, dessins et peintures. Jusqu'au 22 septembre, mardi et mercredi de 11h à 18h, jeudi de 11h à 20h, du vendredi au dimanche de 11h à 17h.

Musée olympique

➤ 1, Quai d'Ouchy

Anatomie de la couleur, l'invention de l'estampe en couleurs. Jusqu'au 1er septembre, tous les jours de 10h à 19h, le jeudi jusqu'à 21h30.

Strasbourg

Galerie Espace Suisse

➤ 6, rue des Charpentiers

Les artistes de la Galerie. Jusqu'au 24 septembre, du mardi au vendredi de 15h à 19h, le samedi de 10h à 12h et de 15h à 19h.

Vevey

Alimentarium

➤ Quai Perdonnet

La vie, la mort, le pain. Jusqu'au 5 janvier 1997, du mardi au dimanche de 10h à 17h.

Genève

Petit Palais

➤ Terrasse Saint-Victor

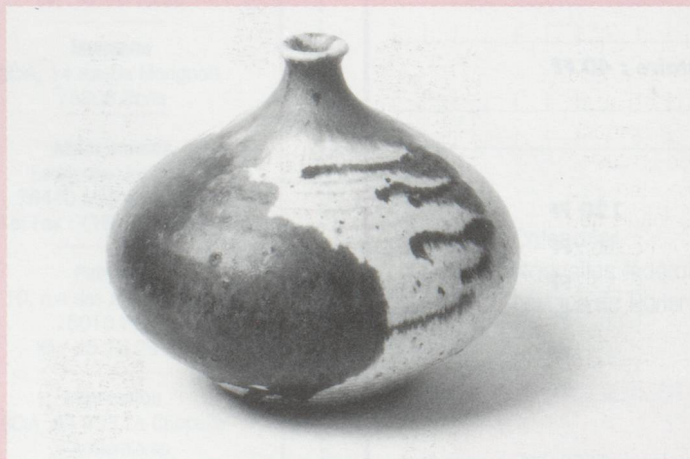
Les néo-impresionnistes et le pointillisme. Jusqu'au 30 septembre, du lundi au vendredi de 10h à 12h et de 14h à 18h, samedi et dimanche de 10h à 13h et de 14h à 17h.

Musée Rath

➤ 4, Place Neuve

Rodolphe Töpffer. Jusqu'au 28 juillet, du mardi au dimanche de 10h à 17h, le mercredi jusqu'à 21h.

Céramiques contemporaines à Carouge



La collection Mischler-Rouge raconte l'histoire de la céramique suisse depuis l'entre-deux guerres. Avec 80 pièces et 45 céramistes, l'exposition met l'accent sur la céramique utilitaire, à l'exception de quelques pièces décoratives. Vases, plats de petites ou moyennes dimensions démontrent que le rapport entre la masse, la forme, la texture et le décor peuvent faire d'un objet fonctionnel une œuvre d'art. Alors, la céramique est-elle un art ou un artisanat ?

Céramiques suisses 1930-1980

Musée de la Ville de Carouge

2, Place de Sardaigne

Jusqu'au 18 août, du mardi au dimanche de 14h à 18h.

Zurich

Museum Bellerive

➤ Höschgasse 3

René Lalique, flacons. Jusqu'au 1er septembre, du mardi au dimanche de 10h à 17h, le mercredi jusqu'à 21h.

Neuchâtel

Musée d'art et d'histoire

➤ Esplanade Léopold-Robert

Fidem 1996, exposition internationale de médailles contemporaines. Jusqu'au 20 octobre, du mardi au dimanche de 10h à 17h.

Musée d'ethnographie

➤ 4, rue Saint-Nicolas

Natures en fête, les perceptions multiples et contradictoires de l'idée de nature. Jusqu'au 12 janvier, du mardi au dimanche de 10h à 17h.

Soleure

Kunstmuseum

➤ Werkhofstr. 30

Collection Ferdinand Hodler. Jusqu'au 22 septembre, du mardi au samedi de 10h à 12h et de 14h à 17h, nocturne le jeudi jusqu'à 21h, le dimanche de 10h à 17h.

Bâle

Museum für Völkerkunde

➤ Augustinergasse 2

Im Licht der Dunkelkammer, la Suisse à travers des photographies du XIXe siècle. Jusqu'au 21 juillet, du mardi au samedi de 10h à 12h et de 14h à 17h.

Kunstmuseum

➤ St-Alban Graben 16

Canto d'Amore, modernité et classicisme dans la musique et les beaux-arts entre 1914 et 1935. Jusqu'au 11 août, du mardi au dimanche de 10h à 17h, nocturne le mercredi jusqu'à 21h.

Gravures, eau-fortes et taille douce, œuvres de Schongauer à Baselitz. Jusqu'au 25 août, du mardi au dimanche de 10h à 17h, le mercredi jusqu'à 21h.

Zoug

Kunsthaus

➤ Dorfstr. 27

Tadashi Kawamata et Richard Tuttle. Jusqu'au 1er septembre, du mardi au vendredi de 12h à 18h, samedi et dimanche de 10h à 17h.

L'être et le bien-être

Sous le titre « Wohl und Sein », les musées de Bâle réalisent pour la première fois un projet commun. Neuf expositions traitent du thème de la vie humaine et de la santé. Au Musée anatomique, on pourra découvrir en détails la bouche et les dents ; les plantes médicinales seront présentées au jardin botanique de l'Université ; la naissance de l'industrie pharmaceutique retracée au Musée de l'Histoire pharmaceutique ; le Musée historique lève le voile sur l'hygiène au Moyen-Age, tandis que le Musée naturaliste célèbre les parasites. Le Musée des arts et traditions populaires présente les offrandes et rituels destinés à recouvrer la santé, en complémentarité avec le Musée de l'Histoire pharmaceutique qui expose amulettes et talismans. Le Musée de la Caricature et de la Bande dessinée, ainsi que le Musée d'Art Contemporain ne sont pas en reste. Voilà donc de quoi occuper l'été à Bâle.

Renseignements à la Coordination des musées bâlois,
tél. : 19 41 61 267 84 01, fax : 19 41 61 267 68 42.

