

**Zeitschrift:** Le messenger suisse : revue des communautés suisses de langue française  
**Herausgeber:** Le messenger suisse  
**Band:** - (1994)  
**Heft:** 58-59: 1994

**Artikel:** Moléson-village : une station dans les Alpes fribourgeoises  
**Autor:** Bruhin, Francine  
**DOI:** <https://doi.org/10.5169/seals-847925>

### **Nutzungsbedingungen**

Die ETH-Bibliothek ist die Anbieterin der digitalisierten Zeitschriften auf E-Periodica. Sie besitzt keine Urheberrechte an den Zeitschriften und ist nicht verantwortlich für deren Inhalte. Die Rechte liegen in der Regel bei den Herausgebern beziehungsweise den externen Rechteinhabern. Das Veröffentlichen von Bildern in Print- und Online-Publikationen sowie auf Social Media-Kanälen oder Webseiten ist nur mit vorheriger Genehmigung der Rechteinhaber erlaubt. [Mehr erfahren](#)

### **Conditions d'utilisation**

L'ETH Library est le fournisseur des revues numérisées. Elle ne détient aucun droit d'auteur sur les revues et n'est pas responsable de leur contenu. En règle générale, les droits sont détenus par les éditeurs ou les détenteurs de droits externes. La reproduction d'images dans des publications imprimées ou en ligne ainsi que sur des canaux de médias sociaux ou des sites web n'est autorisée qu'avec l'accord préalable des détenteurs des droits. [En savoir plus](#)

### **Terms of use**

The ETH Library is the provider of the digitised journals. It does not own any copyrights to the journals and is not responsible for their content. The rights usually lie with the publishers or the external rights holders. Publishing images in print and online publications, as well as on social media channels or websites, is only permitted with the prior consent of the rights holders. [Find out more](#)

**Download PDF:** 03.05.2026

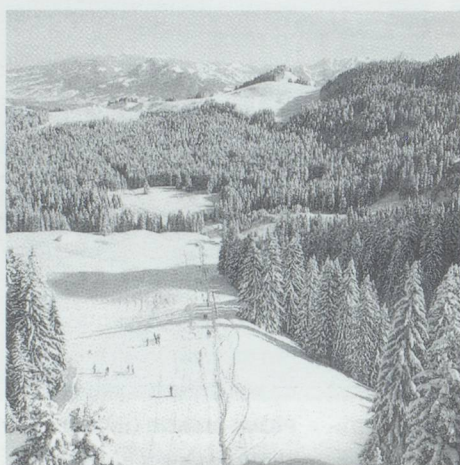
**ETH-Bibliothek Zürich, E-Periodica, <https://www.e-periodica.ch>**

# Une station dans les Alpes fribourgeoises.

## TOURISME

LE MESSAGER SUISSE  
JANVIER/FÉVRIER 94

20

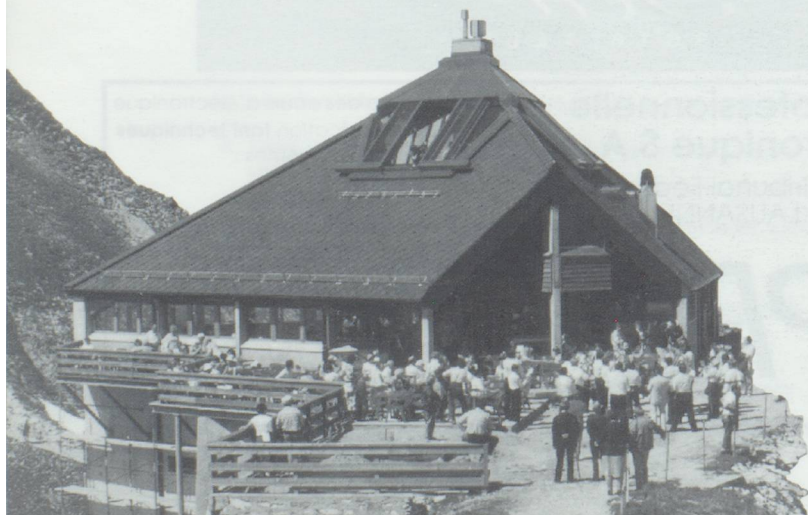


PAR FRANCINE BRUHIN

*Cela a commencé tout doucement, dans les années soixante. Au début, seules quelques remontées mécaniques partaient à l'assaut du Moléson, livrant ses pistes aux sportifs venus de Gruyères ou de Bulle, toutes deux à un jet de pierre.*

**U**n temps retombée dans le sommeil, la station de Moléson (l'embryon de station, devrait-on dire) fut relancée il y a une dizaine d'années. Depuis, Moléson s'est développée autour de sa place centrale, entre chalets et résidences, offrant 1.500 places d'hébergements. La vie y coule au rythme des vacances, parfois touchée par ce que fut le lieu autrefois : le royaume des armaillis. L'on retrouve du reste, non loin de la place principale, un antique chalet datant de 1686. Rénové il y a 3 ans, il abrite une véritable fromagerie d'alpage (en fonction l'été) et un petit musée. S'il n'y a pas encore d'hôtel au village, les amoureux des étoiles peuvent encore aller dormir dans

les dortoirs des deux restaurants d'altitude de Plan Franccy (à 1.520 mètres) et de l'Observatoire (à 2.002 mètres). Ce dernier, détruit lors d'un incendie en février 83, a été entièrement reconstruit et il est l'un des rares à proposer un observatoire astronomique public. Ouvert de la mi-décembre à la mi-avril, il est équipé de trois télescopes. On peut y observer le soleil, ou contempler les détails du panorama - comme la cathédrale de Fribourg, ou un voilier sur le Léman... L'idéal est de profiter des soirées d'initiation proposées par l'Observatoire. Après une visite des lieux et une initiation aux différents appareils, les participants sont conviés à un apéritif, puis à un dîner. Ensuite, la soirée se passe (de 21h à minuit) en séances de films et de diaporamas commentés sur l'astronomie, en alternance avec l'observation par télescope. Gros dormeurs s'abstenir : le repos accordé est bref et, dès 4H30, tout le monde retourne aux téles-



**CONCOURS**  
Gagnez une semaine de  
vacances à Moléson.

copies pour y admirer de nouveau étoiles, planètes et lever du soleil.

**A VOS SKIS !**

Moléson-Village, en hiver, est totalement voué aux plaisirs de la neige. On peut y pratiquer du bob-luge, du snowboard, y patiner, ou encore partir en ski de fond, puisque l'on appréciera les promenades proposées, entre pâtures et sapins. En outre, à 15km de Moléson, se trouve le vaste domaine des Monts du Riaz et sa centaine de km de pistes balisées. Quant au ski de descente, il y est roi. Il y en a pour tous : des installations réservées aux enfants et aux débutants se trouvent tout près du village. On peut du reste y skier aussi le soir, puisque la piste est illuminée certains soirs jusqu'à 22h. Quant aux "dévoreurs" d'espace, la demi-douzaine de pistes balisées sur 35 km (de la verte à la noire) devrait les satisfaire. Ils peuvent grimper par la télécabine à Plan-Francey, situé à 1.500 mètres d'altitude, ou continuer vers le sommet du Moléson, vers l'Observatoire, en empruntant le téléphérique. Là haut, le spectacle vaut réellement le coup d'oeil : de la Jungfrau, veillée par l'Eiger et le Mönch, aux Dents du Midi, toute la chaîne des Alpes s'offre au regard. Les amateurs de sensations fortes pourront s'y adonner au parapente (en vol biplace). Les passionnés d'astronomie, peuvent en outre concilier leurs deux centres d'intérêt, en s'installant à l'Observatoire pour un week-end ski-astronomie.

Station ouverte toute l'année. Villes les plus proches : Bulle et Gruyères (Fribourg est à 29km, Lausanne à 34km). Infrastructures : Ecole suisse de ski, patinoire naturelle, jeux pour les enfants, commerces divers, restaurants.

Visite des environs proches : la cité médiévale de Gruyères et son Château ; Bulle (le Musée gruérien, la Bibliothèque...).

Renseignements :  
Office National Suisse  
du Tourisme, 11bis rue  
Scribe, 75009 Paris et  
Office du Tourisme de  
Moléson-sur-Gruyères.  
CH-1662 Moléson-sur-  
Gruyères.  
Tél. 19 41 29 624.34.



**Partez en vacances avec le "Messager Suisse" !**

Pour participer à ce concours, il vous suffit de remplir ce coupon et de le renvoyer à la rédaction du "Messager Suisse", 10, rue des Messageries. 75010 Paris, qui transmettra les réponses exactes à l'Office du Tourisme de Moléson. Ce dernier procédera à un tirage au sort pour désigner les gagnants.

**DATE LIMITE** : 2 février (cachet de la poste faisant foi). Les gagnants seront désignés par tirage au sort.

**1ER PRIX** : un séjour d'une semaine pour deux personnes en appartement à Moléson, valable jusqu'au 10 décembre 1994.

**2ÈME PRIX** : un abonnement de ski de 6 jours consécutifs à Moléson, valable jusqu'au 10 avril 1994.

**3ÈME AU 5ÈME PRIX** : 3 journées de ski consécutives à Moléson, valable jusqu'au 10 avril 1994.

**6ÈME AU 15ÈME PRIX** : 1 carte journalière de ski, valable jusqu'au 10 avril 1994.

**QUESTIONS DU CONCOURS**

1. Citez 3 montagnes que l'on peut voir depuis le sommet du Moléson.

.....  
2. Date de la construction du chalet d'alpage de Moléson ?

.....  
3. A quelle altitude se situe le restaurant de Plan Francey ?

NOM/PRENOM

ADRESSE

CODE POSTAL / VILLE

**FICHE TECHNIQUE**

Altitude : 1100 mètres.