

**Zeitschrift:** Le messenger suisse : revue des communautés suisses de langue française  
**Herausgeber:** Le messenger suisse  
**Band:** - (1994)  
**Heft:** 64-65: Portrait Jean-Pierre Eichenberger : un suisse créatif

## **Werbung**

### **Nutzungsbedingungen**

Die ETH-Bibliothek ist die Anbieterin der digitalisierten Zeitschriften auf E-Periodica. Sie besitzt keine Urheberrechte an den Zeitschriften und ist nicht verantwortlich für deren Inhalte. Die Rechte liegen in der Regel bei den Herausgebern beziehungsweise den externen Rechteinhabern. Das Veröffentlichen von Bildern in Print- und Online-Publikationen sowie auf Social Media-Kanälen oder Webseiten ist nur mit vorheriger Genehmigung der Rechteinhaber erlaubt. [Mehr erfahren](#)

### **Conditions d'utilisation**

L'ETH Library est le fournisseur des revues numérisées. Elle ne détient aucun droit d'auteur sur les revues et n'est pas responsable de leur contenu. En règle générale, les droits sont détenus par les éditeurs ou les détenteurs de droits externes. La reproduction d'images dans des publications imprimées ou en ligne ainsi que sur des canaux de médias sociaux ou des sites web n'est autorisée qu'avec l'accord préalable des détenteurs des droits. [En savoir plus](#)

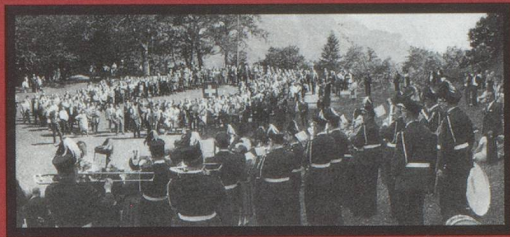
### **Terms of use**

The ETH Library is the provider of the digitised journals. It does not own any copyrights to the journals and is not responsible for their content. The rights usually lie with the publishers or the external rights holders. Publishing images in print and online publications, as well as on social media channels or websites, is only permitted with the prior consent of the rights holders. [Find out more](#)

**Download PDF:** 02.05.2026

**ETH-Bibliothek Zürich, E-Periodica, <https://www.e-periodica.ch>**

# Tous au vert



Ainsi donc nous nous réunirons en famille **le dimanche 18 septembre à partir de 11 heures** et jusqu'au soir pour commémorer le 1<sup>er</sup> août.

Pourquoi cette date tardive? Simplement parce que Paris se vide fin juillet et que fin juin n'était pas possible pour diverses raisons. Le 18 septembre, tous seront rentrés, bronzés, reposés et détendus. Le Chalet de Vaupereux, situé à la limite de Bièvres et de Verrière-le-Buisson, est en fait une imposante villa fin de siècle située dans un parc de plusieurs hectares, en pleine vallée de la Bièvre et à une dizaine de kilomètres de Jouy-en-Josas qui fut notre lieu de rencontre de tant d'années. Pour se rendre à Vaupereux (en fait un lieu-dit de la commune de Verrière-le-Buisson), rien n'est plus simple par la route : Porte de Chatillon, Petit Clamart, Bièvres. On peut aussi passer par Sèvres, Meudon et Vélizy-Vilacoublay (direction Orsay-Chartres). A vol d'oiseau, c'est à 17km des périphériques. La gare la plus proche est celle de Bièvres, mais nous aurons des autocars au départ d'Issy-les-Moulineaux. Plans et horaires dans

le numéro de septembre du Messenger, dont la parution sera avancée. Il y aura des tables et des bancs pour les pique-niqueurs mais, si vous apportez vos propres fauteuils de toile et tables pliantes, vous pourrez vous installer selon vos goûts. Il y aura des stands de boissons, friterie, saucisses, etc. et un buffet pour ceux qui n'apporteront pas leurs propres victuailles. Le paiement se fera sur place, directement aux vendeurs. 80 places sont disponibles à l'intérieur de la maison. Nous aurons un service oecuménique, une partie officielle avec allocution de l'Ambassadeur de Suisse en France et du Député-Maire d'Issy-les-Moulineaux. Nous aurons aussi des jeux, des chants par l'Union Chorale Suisse de Paris et diverses distractions. Loterie, bien sûr (les lots nous parviennent déjà).

Comme il faut que nous sachions quelle sera la participation, orientez-nous, s'il vous plaît, c'est quasiment obligatoire, en nous renvoyant le coupon ci-après. Répondez vite car c'est ce qui nous permettra de vous donner les détails définitifs dans le numéro de septembre.

M. MME

ADRESSE

TÉLÉPHONE

ENVISAGE(NT) DE PARTICIPER AU RASSEMBLEMENT DU 18 SEPTEMBRE.

NOMBRE DE PERSONNES

HEURE PROBABLE D'ARRIVÉE

DÉSIRE(NT) SE RAVITAILLER AU BUFFET

OUI  NON

MODE DE LOCOMOTION UTILISÉ

VOITURE  TRAIN  CAR

A REMPLIR ET RETOURNER  
AU MESSENGER SUISSE,  
10 RUE DES MESSAGERIES,  
75010 PARIS.