

Zeitschrift: Le messenger suisse : revue des communautés suisses de langue française
Herausgeber: Le messenger suisse
Band: - (1994)
Heft: 60: Genève : la ville du bout du lac

Rubrik: [Impressum]

Nutzungsbedingungen

Die ETH-Bibliothek ist die Anbieterin der digitalisierten Zeitschriften auf E-Periodica. Sie besitzt keine Urheberrechte an den Zeitschriften und ist nicht verantwortlich für deren Inhalte. Die Rechte liegen in der Regel bei den Herausgebern beziehungsweise den externen Rechteinhabern. Das Veröffentlichen von Bildern in Print- und Online-Publikationen sowie auf Social Media-Kanälen oder Webseiten ist nur mit vorheriger Genehmigung der Rechteinhaber erlaubt. [Mehr erfahren](#)

Conditions d'utilisation

L'ETH Library est le fournisseur des revues numérisées. Elle ne détient aucun droit d'auteur sur les revues et n'est pas responsable de leur contenu. En règle générale, les droits sont détenus par les éditeurs ou les détenteurs de droits externes. La reproduction d'images dans des publications imprimées ou en ligne ainsi que sur des canaux de médias sociaux ou des sites web n'est autorisée qu'avec l'accord préalable des détenteurs des droits. [En savoir plus](#)

Terms of use

The ETH Library is the provider of the digitised journals. It does not own any copyrights to the journals and is not responsible for their content. The rights usually lie with the publishers or the external rights holders. Publishing images in print and online publications, as well as on social media channels or websites, is only permitted with the prior consent of the rights holders. [Find out more](#)

Download PDF: 02.05.2026

ETH-Bibliothek Zürich, E-Periodica, <https://www.e-periodica.ch>

Sommaire

n° 60 mars 1994

En couverture. Genève. Nous consacrons le dossier du mois à cette ville de contrastes. **La ville du bout du lac.**

Ville des conférences internationales et des affaires, Genève est aus-

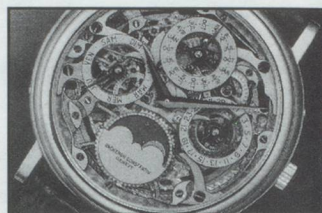
si un haut lieu du tourisme. Par Francine Bruhin. **6-8** Les belles



heures de Vacheron

& Constantin. Une histoi-

re pour rêver. Par Francine Bruhin.



10-11 Avenue de la Praille.

Depuis bientôt 2 ans, Pro Helvetia y a installé son

antenne romande. Par Francine Bruhin. **12-**

13 Sauver les drapeaux

suisses. Projet national pour garder la mé-

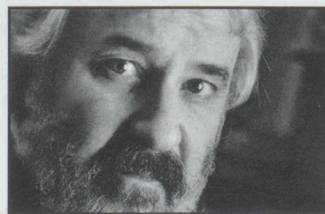
moire. Par Roger de Diesbach. **20-21**

Profession : Graph(art)iste. Ren-

contre avec Roger Pfund. Par Francine Bruhin.

20-25 Chemins de fer

suisses : Transports Publics du Chablais. Par André Papazian. **30**



SOMMAIRE

LE MESSENGER SUISSE
MARS 94

2

Nos rubriques.

- 4** **Calendrier.** L'agenda des manifestations culturelles suisses en France et en Suisse.
- 14-18** **Nouvelles Fédérales.** Informations générales avec, entre autres, le résultat des votations fédérales du 20 février 1994.
- 18** La boîte à idées du "Messenger" : le **Bloc-Notes**.
- 19** **Dictionnaire.** Le rendez-vous des nostalgiques du parler suisse romand. Par Pierre Jonneret.
- 26-28** **Revue de Presse.** Le survol de l'actualité cantonale.

Magazine

EDITEUR Fédération des Sociétés Suisses de Paris. **DIRECTEUR DE LA PUBLICATION** Pierre Jonneret. **RÉDACTION** Francine Bruhin. **ADMINISTRATEUR** Willy Bossard. **COMITÉ DE RÉDACTION** Nicole Bodmer, André Grasset, Roger de Diesbach, Paul Daniel, Edmond Leuba, Robert Haas, Willy Bossard, Philippe Brochard, Pierre Jonneret, Francine Bruhin. **ONT COLLABORÉ À CE NUMÉRO** André Papazian, Roger de Diesbach, Pierre Jonneret, Francine Bruhin. **SIÈGE SOCIAL** 10, rue des Messageries. F-75010 Paris. Tél : (1) 45.23. 29.57. Fax : (1) 47.70.13.29. **MAQUETTE** CREATIO. 5, place du Marché, F-30250 Sommières. Tél : 66.80. 96.66. Fax : 66.80.37.31. **SERVICE DES ABONNEMENTS** Le Messenger Suisse, BP 55, 30250 Sommières. Tél: 66.80. 37.18. **PUBLICITÉ** s'adresser au siège : tél. (1) 47.70.13.29. **IMPRIMEUR** Offset Avenir. F-30900 Nîmes. **COMMISSION PARITAIRE** n° 52679.