

**Zeitschrift:** Le messenger suisse : revue des communautés suisses de langue française  
**Herausgeber:** Le messenger suisse  
**Band:** 37 (1991)  
**Heft:** 32  
  
**Rubrik:** [Impressum]

### **Nutzungsbedingungen**

Die ETH-Bibliothek ist die Anbieterin der digitalisierten Zeitschriften auf E-Periodica. Sie besitzt keine Urheberrechte an den Zeitschriften und ist nicht verantwortlich für deren Inhalte. Die Rechte liegen in der Regel bei den Herausgebern beziehungsweise den externen Rechteinhabern. Das Veröffentlichen von Bildern in Print- und Online-Publikationen sowie auf Social Media-Kanälen oder Webseiten ist nur mit vorheriger Genehmigung der Rechteinhaber erlaubt. [Mehr erfahren](#)

### **Conditions d'utilisation**

L'ETH Library est le fournisseur des revues numérisées. Elle ne détient aucun droit d'auteur sur les revues et n'est pas responsable de leur contenu. En règle générale, les droits sont détenus par les éditeurs ou les détenteurs de droits externes. La reproduction d'images dans des publications imprimées ou en ligne ainsi que sur des canaux de médias sociaux ou des sites web n'est autorisée qu'avec l'accord préalable des détenteurs des droits. [En savoir plus](#)

### **Terms of use**

The ETH Library is the provider of the digitised journals. It does not own any copyrights to the journals and is not responsible for their content. The rights usually lie with the publishers or the external rights holders. Publishing images in print and online publications, as well as on social media channels or websites, is only permitted with the prior consent of the rights holders. [Find out more](#)

**Download PDF:** 25.04.2026

**ETH-Bibliothek Zürich, E-Periodica, <https://www.e-periodica.ch>**

LE MESSAGER SUISSE

Editeur

Fédération des Sociétés  
Suisse de Paris

Directeur de la Publication

Pierre Jonneret

Rédaction

Francine Bruhin

Administrateur

Willy Bossard

Comité de Rédaction

Nicole Bodmer, Florence Pigué,  
Philippe Alliaume, André Grasset,  
Edmond Leuba, Robert Haas, Willy  
Bossard, Philippe Brochard, Pierre  
Jonneret, Francine Bruhin

Ont collaboré à ce numéro

Danièle Dubacher, Catherine Bellini,  
Roger de Diesbach, Jean Luque,  
Yvan Mudry, Pierre Jonneret,  
Francine Bruhin

Siège Social

10, rue des Messageries.  
75010 Paris. Tél : 45.23.29.57.  
Fax : 47.70.13.29

Maquette

atelier creatio. Christophe Meier.  
5, place du Marché, 30250 Som-  
mières. Tél : 66.80.96.66

Service des abonnements

D.I.P. 70, rue Compans.  
75940 Paris Cédex 19.  
Tél : 42.00.33.05

Publicité

s'adresser au siège

Imprimeur

Offset Avenir. 8, quai de  
la Fontaine. 30900 Nîmes

Dépôt légal

4e trimestre 1991.

Commission paritaire

n° 52679.

Le Messenger Suisse"  
n'est pas vendu au numéro  
mais par abonnement.

© Reprint autorisé après  
accord de la Rédaction  
du Messenger Suisse.

**4-5 Petite Chronique.** 10, rue des Messageries : une maison suisse à Paris. Par Pierre Jonneret. **6 Billet d'humeur.** Comment écrire un billet d'humeur quand rien ne se

passé en été. Danièle Dubacher a quand même trouvé de quoi se

moquer. **7-11 Vous avez dit médias ?** Un tour d'ho-  
rizon de quelques médias suisses. Par Francine Bruhin. **12**

**Hommage.** La Suisse a perdu son plus extraordinaire artiste :  
Jean Tinguely est mort. Un ultime hommage. **14-16 Nou-**

**velles Fédérales.** Pour la 1ère fois une femme nommée Vice-  
chancelière ; et d'autres actualités suisses. **17-19 Actuel.**

Trois thèmes de l'actualité suisse : David de Pury : du Palais Fédéral à la multinationale ABB.

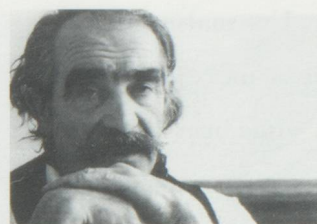
La fièvre Swatch en Italie. Reporters en zones de guerre. **20-23 Revue de Presse.**

D'Appenzell à Zurich. Le survol de l'actualité cantonale.

**24 Calendrier.** Exceptionnellement en fin de  
numéro, les rendez-vous culturels.

Notre couverture.

La Suisse : "un pays béni  
des dieux"... pour la presse.  
La Suisse est en effet un des  
plus gros consommateurs  
européens de journaux - qui  
ne servent pas qu'à faire  
des bateaux en  
papier ....



Formulaire d'abonnement

Je désire m'abonner au "Messenger Suisse".

Nom/Prénom		
Adresse		Tél.
Code postal	Ville	Pays

- abonnement normal de FF 175,- (France métropolitaine)
- autres pays et TOM/DOM FF 190,-  abonnement de soutien à partir de FF 200,-

Règlement joint à l'ordre de la F.S.S.P.-M.S. effectué par :

- chèque postal, C.C.P. 12 273 27 G Paris
- chèque bancaire (joint)
- mandat (joint)

Formulaire et titre de paiement à envoyer à :

Le Messenger Suisse. D.I.P. Service des Abonnements. 70, rue Compans. F-75940 Paris 19